

Asset Management / Factsheet mensile / 31.10.2023

## Vontobel Fund - Global Environmental Change NG, USD

(Formerly named Vontobel Fund - Clean Technology NG, USD)

Documento di marketing per gli investitori al dettaglio in: CH

### Obiettivo di investimento

Questo fondo azionario mira a realizzare una crescita del capitale a lungo termine e a investire in società che hanno un impatto positivo sull'ambiente, rispettando la diversificazione del rischio.

### Principali caratteristiche

Il fondo investe a livello globale, principalmente in titoli di società con un potenziale di crescita a lungo termine, che affrontano le sfide ambientali, fornendo soluzioni che possano contribuire a un obiettivo di sostenibilità in settori come l'industria efficiente dal punto di vista delle risorse, l'acqua potabile, le infrastrutture di energia pulita, i trasporti a basse emissioni, le tecnologie edilizie o la gestione del ciclo di vita dei prodotti.

### Approccio

Il team di investimento, composto da specialisti esperti, adotta decisioni ad alta convinzione a lungo termine sulla base di analisi approfondite. Il team integra gli indicatori di sostenibilità come pilastro fondamentale del processo di investimento al fine di migliorare le caratteristiche di rischio/rendimento a lungo termine del portafoglio e conseguire, allo stesso tempo, un obiettivo ambientale (impatto). Adattando attivamente le posizioni di portafoglio, il team coglie nuove opportunità interessanti e controlla i rischi in linea con la sua ultima valutazione delle condizioni di investimento.

### Profilo di rischio e di rendimento



Gestione di portafoglio	Pascal Dudle
Domicilio del fondo, Forma giuridica, SFDR	Lussemburgo, UCITS, Art. 9
Valuta del fondo / classe di azioni	EUR / USD
Data di lancio del fondo / classe di azioni	17.11.2008 / 14.03.2023
Dimensioni del fondo	EUR 1'581.15 mln
Net asset value (NAV) / azione	USD 90.62
Indice di rif.	MSCI World Index TR net
ISIN / WKN / VALOR	LU2585198844 / A3D738 / 124901268
Spese correnti (incl. comm. gest.) al 14.03.2023	0.79%
Comm. d'ingresso / conversione / rimborso, max. <sup>1)</sup>	5.00% / 1.00% / 0.30%
Politica di distribuzione	capitalizzazione

<sup>1)</sup> Consultare il distributore di fondi per le eventuali commissioni applicabili.

### Caratteristiche del portafoglio

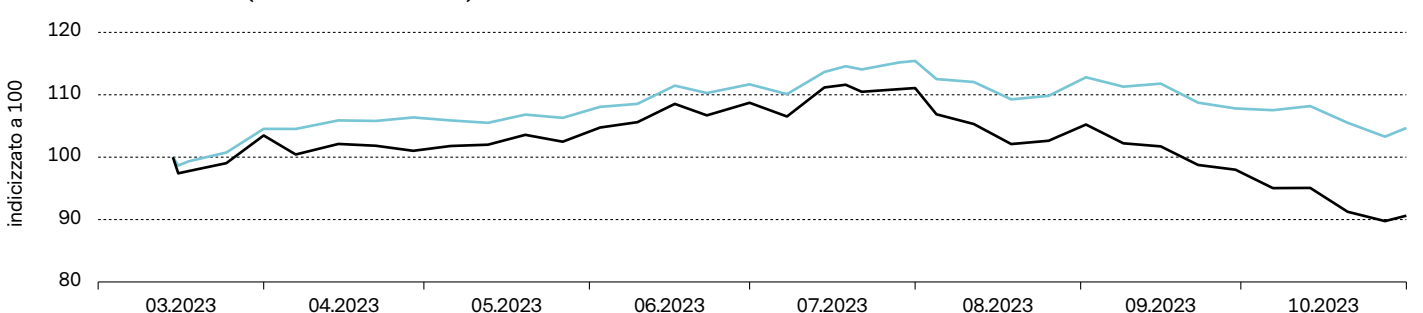
	Fondo	Indice di rif.
Volatilità, annualizzata <sup>2)</sup>	n.a.	n.a.
Sharpe Ratio <sup>2)</sup>	n.a.	n.a.
Information Ratio <sup>2)</sup>	n.a.	n.a.
Beta <sup>2)</sup>	n.a.	n.a.
Tracking error, ex-post <sup>2)</sup>	n.a.	n.a.

<sup>2)</sup> Secondo la direttiva UE "MiFID" (Markets in Financial Instruments Directive) e la sua applicazione nel diritto nazionale, i dati relativi alla performance possono essere mostrati ai clienti privati soltanto se essi comprendono un periodo di almeno 12 mesi.



Vontobel è membro della rete Global Impact Investing Network (GIIN). La nostra adesione significa l'impegno ad approfondire il nostro impegno nel settore dell'impact investing.

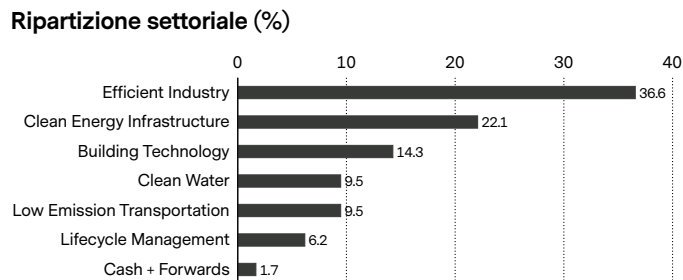
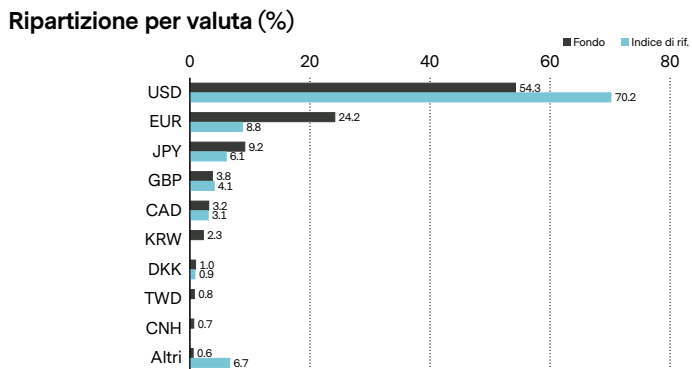
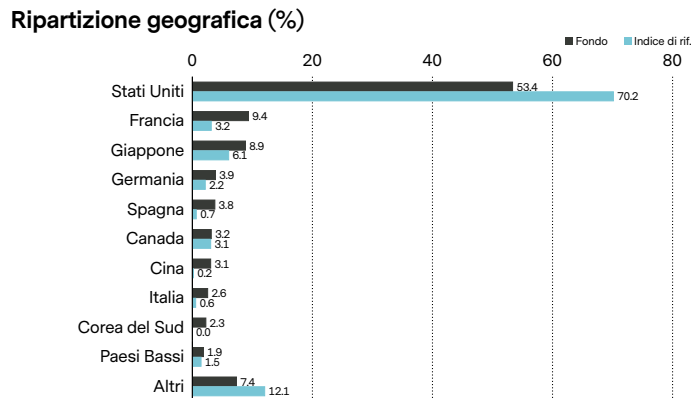
### Performance storiche (rendimento netto %)



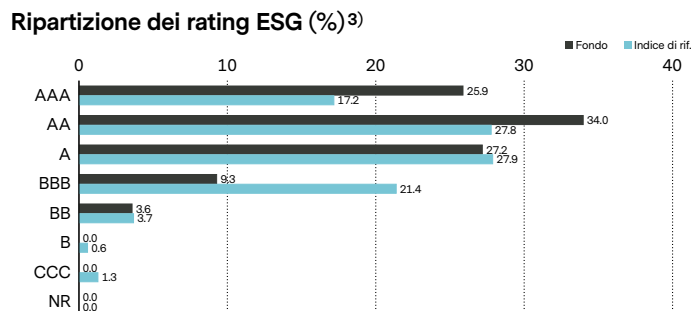
	1 m	da iniz. anno	2022	2021	2020	2019	2018	2017	2016	2015	2014	2013	3 anni p.a.	5 anni p.a.	dall'inizio
Fondo	-7.5	n.a.	n.a.	n.a.	n.a.	n.a.	n.a.	n.a.	n.a.	n.a.	n.a.	n.a.	n.a.	n.a.	-9.4
Indice di rif.	-2.9	n.a.	n.a.	n.a.	n.a.	n.a.	n.a.	n.a.	n.a.	n.a.	n.a.	n.a.	n.a.	n.a.	4.7

I rendimenti passati non sono indicativi di quelli futuri. I dati della performance non tengono conto delle commissioni e delle spese applicate all'emissione e al riscatto delle quote. I rendimenti si intendono al lordo di oneri fiscali. Il rendimento del fondo può essere il risultato di fluttuazioni valutarie in aumento o in diminuzione.

Maggiori posizioni	(%)
Synopsys Inc	4.2
Linde Plc	3.5
Applied Materials Inc	3.2
Iberdrola Sa	3.0
Air Liquide Sa	2.8
Prysmian Spa	2.6
Quanta Services Inc	2.5
Xylem Inc	2.4
Compagnie De Saint Gobain	2.3
East Japan Railway Co	2.2
<b>Totale</b>	<b>28.7</b>



Profilo ESG <sup>3)</sup>	Fondo	Indice di rif.
Rating ESG	AA	A
Copertura dei rating ESG	100.0%	100.0%
Score ESG	7.7	6.9
Score ambientale (E)	6.2	6.1
Score sociale (S)	5.6	5.0
Score governance (G)	6.3	5.8
Intensità CO <sub>2</sub> , peso med. (t CO <sub>2</sub> /M\$ vendite)	220.0	113.1



<sup>3)</sup> Dettagli sulla metodologia MSCI ESG: [vontobel.com/esg-valuation](http://vontobel.com/esg-valuation). Questo fondo non ha un benchmark ESG designato, ma applica un benchmark convenzionale la cui costruzione non tiene conto dei criteri ESG.

### Caratteristiche ESG del fondo

Integrazione ESG	✓
Esclusione attività economiche	✓
Partecipazione attiva	✓
Impatto	✓

### Esclusione attività economiche <sup>4)</sup>

Intrattenimento per adulti	Alcool	Esclusioni basate su norme Esclusioni a livello sovrano	Carbone Altri combust. fossili	Gioco d'azzardo
Energia nucleare	Olio di palma	Tabacco	Armi convenzionali Armi controverse / non convenz.	Pasta di cellulosa non sosten.

<sup>4)</sup> Possono essere applicati dei soglie. Per ulteriori dettagli si rimanda a [vontobel.com/sfdr](http://vontobel.com/sfdr) e al sito web di ciascun fondo.

### Rischi

- Ridotta partecipazione al potenziale dei singoli titoli.
- Gli investimenti in monete estere sono soggetti a oscillazioni dei cambi.
- Non si garantisce il successo delle analisi dei singoli titoli e della gestione attiva.
- Non si garantisce che gli investitori potranno recuperare il capitale investito.
- Gli strumenti derivati comportano rischi di liquidità, effetto leva e oscillazione del credito, illiquidità e volatilità.
- Sono possibili oscillazioni dei prezzi degli investimenti in virtù delle variazioni a livello di mercati, settori ed emittenti.

- Gli investimenti nel comparto potrebbero essere esposti a rischi di sostenibilità. I rischi di sostenibilità a cui il comparto potrebbe essere esposto avranno probabilmente un impatto trascurabile sul valore degli investimenti del comparto nel medio-lungo termine in ragione della natura di mitigazione dell'approccio ESG del comparto.
- La strategia di sostenibilità potrebbe incidere positivamente o negativamente sulla performance del comparto.
- Sussiste il rischio di valutare in maniera imprecisa un titolo o un emittente sulla base di dati imprecisi o incompleti provenienti da fornitori terzi di dati di ricerca ESG.
- Le informazioni sulle modalità di conseguimento degli obiettivi di investimento sostenibile e sulle modalità di gestione dei rischi di sostenibilità in questo comparto sono reperibili all'indirizzo [vontobel.com/SFDR](http://vontobel.com/SFDR).

## Glossario

**Beta** è un indicatore della sensibilità di un fondo rispetto a un mercato (rappresentato da un indice di riferimento). Un beta pari all'1,05 indica che i prezzi di un fondo oscillano il 5% in più rispetto all'indice quando il mercato sale o scende. **Classe di azioni** comparto di un fondo differenziato in termini di tipologia di clienti, politica di distribuzione, struttura delle commissioni, valuta, investimento minimo o altre caratteristiche. Le caratteristiche di ciascuna classe di azioni sono descritte nel prospetto informativo. **Derivato** è un titolo finanziario il cui prezzo viene determinato in base a un benchmark o a un asset sottostante come azioni, obbligazioni, materie prime, valute, tassi di interesse o indici di mercato. Tra i derivati figurano i futures, le opzioni e i credit default swap. **ESG** I criteri ambientali, sociali e di governance sono una serie di parametri o valutazioni utilizzati per vagliare i potenziali investimenti alla luce di questioni che potrebbero influire sulla performance finanziaria e/o avere un impatto materiale sull'ambiente e sulla società. Le metriche ESG riportate in questo documento sono a scopo informativo e non possono far parte del processo di investimento del fondo. **ESG score** è fornito da MSCI e misura il livello di sostenibilità di un'azienda. Il calcolo si basa su numerosi fattori e viene misurato su una scala che va da 0 (molto scarso) a 10 (molto buono). **Forward** o contratto forward: accordo tra due parti per l'acquisto o la vendita di un asset a un prezzo prestabilito in una data futura, spesso usato per scopi di copertura o per lo scambio di materie prime, dove un contratto forward può essere personalizzato per un importo, una data di consegna e un tipo di materia prima (ad es. alimenti, metalli, petrolio o gas naturale). **Future** o contratto future è un accordo giuridico per l'acquisto o la vendita di un particolare titolo, valuta o asset di una materia prima in un momento futuro a un prezzo prestabilito. I futures sono contratti standardizzati in termini di qualità e quantità, il che semplifica il trading su una borsa di mercato dei futures. **Indice** è un portafoglio che detiene un'ampia gamma di titoli in base a regole predefinite. Gli indici come il FTSE 100 o il DAX 30 vengono utilizzati per rappresentare la performance di particolari mercati e quindi fungono da punto di riferimento per la misurazione della performance di altri portafogli. Un indice utilizzato come riferimento per il confronto della performance viene definito "indice di riferimento". **Information ratio** è un indicatore dell'eccesso di rendimento del portafoglio rispetto all'indice di riferimento per unità di volatilità del rendimento. È utilizzato per misurare la capacità di un gestore di portafoglio di generare rendimenti superiori rispetto a un indice di riferimento. **ISIN** (International Securities Identification Number): codice univoco che identifica uno specifico titolo finanziario. Viene assegnato dalla rispettiva agenzia di codifica nazionale (NNA, national numbering agency) di un Paese. **L'intensità media ponderata di carbonio, WACI** (Weighted Average Carbon Intensity) riporta le emissioni di carbonio delle società detenute in un portafoglio rispetto ai ricavi generati, escludendo le emissioni delle catene di approvvigionamento e dei prodotti/servizi. **Net asset value (NAV) / azione**, o valore patrimoniale netto per azione: noto anche come prezzo delle quote di un fondo, rappresenta il valore per quota. Si calcola dividendo il patrimonio del fondo al netto delle passività per il numero di quote in circolazione. Per la maggior parte dei fondi è calcolato e pubblicato quotidianamente. **Opzione** è uno strumento finanziario derivato il cui prezzo dipende dal valore dei titoli sottostanti, come le azioni. Le opzioni call/put danno agli acquirenti il diritto (ma non l'obbligo) di acquistare/vendere un asset sottostante a un prezzo e a una data concordati. **Politica di distribuzione** in un fondo definisce la distribuzione dei dividendi agli investitori in base alle classi di azioni. Le classi di azioni ad accumulazione reinvestono il reddito ricevuto dalle partecipazioni al fondo e non lo distribuiscono agli azionisti. Le azioni a distribuzione in genere effettuano pagamenti in contanti agli azionisti su base periodica. **Rating ESG** è fornito da MSCI e mira a misurare la gestione dei rischi e delle opportunità ESG finanziariamente rilevanti da parte di una società. Utilizza una metodologia basata su regole per identificare i leader e i ritardatari del settore in base alla loro esposizione ai rischi ESG e al grado di gestione di tali rischi rispetto ai colleghi. Il rating ESG dell'MSCI varia da leader (AAA, AA), medio (A, BBB, BB) a ritardatario (B, CCC). **Sharpe ratio** misura l'extra rendimento per unità di rischio. È rappresentato dal rendimento medio in eccesso rispetto al tasso privo di rischio per unità di volatilità. Un portafoglio con un indice di Sharpe più elevato è considerato superiore rispetto agli altri. **Spese correnti** rappresentano la somma dei costi di gestione di un fondo su base continuativa, come la commissione di gestione e vari costi legali e operativi. Sono calcolate in maniera retroattiva su un periodo di 12 mesi e rappresentano una percentuale del patrimonio del fondo. Se i dati disponibili sono insufficienti, ad esempio per i fondi appena lanciati, le spese correnti possono essere stimate utilizzando i dati di fondi con caratteristiche simili. **SRRI** è un valore basato sulla volatilità di un fondo, che fornisce un indicatore del profilo complessivo di rischio e remunerazione del fondo. **Tracking error** deviazione standard della differenza tra i rendimenti di un fondo e il suo indice di riferimento, espressa in percentuale. Quanto più attivamente è gestito un fondo, tanto più alto è il tracking error. **VALOR** numero di identificazione attribuito in Svizzera agli strumenti finanziari da SIX Financial Information. **Volatilità** oscillazione della performance di un fondo in un determinato periodo. Generalmente è espressa utilizzando la deviazione standard annualizzata. Quanto più è elevata la volatilità, tanto più il fondo tende a essere rischioso. **WKN (Wertpapierkennnummer)** codice di identificazione dei titoli registrati in Germania, rilasciato dall'Istituto per l'emissione e l'amministrazione dei titoli.

## Importante avvertenza

Questo documento pubblicitario è stato prodotto da una o più aziende del Gruppo Vontobel (collettivamente "Vontobel") per distribuzione agli investitori al dettaglio nei CH.

Il presente documento ha scopi unicamente informativi e non costituisce né un'offerta, né una richiesta di acquisto né una raccomandazione per la sottoscrizione o vendita di quote del fondo/shares of the fund, né uno strumento di investimento per influire su qualsiasi transazione o per concludere un qualsiasi atto legale. Eventuali sottoscrizioni di quote del fondo gestito da una società di investimento dovrebbero avvenire esclusivamente sulla base del prospetto di vendita («Prospetto di vendita»), dei documenti contenenti le informazioni chiave per gli investitori della SICAV («KIID»), dello statuto nonché delle ultime relazioni annuali e semestrali del fondo e dopo aver richiesto la consulenza di un esperto indipendente in materia finanziaria, legale, contabile e fiscale). Prima di sottoscrivere un accordo relativo a un investimento citato nel presente documento, gli investitori devono consultare il proprio consulente finanziario e/o d'investimento in merito all'adeguatezza dell'investimento per le loro esigenze.

Il fondo, la Società di gestione e il Gestore degli investimenti non rilasciano alcuna dichiarazione o garanzia, esplicita o implicita, in merito all'equità, alla correttezza, all'accuratezza, alla ragionevolezza o alla completezza di qualunque valutazione della ricerca ESG e alla corretta esecuzione della strategia ESG. Poiché gli investitori possono avere opinioni diverse su ciò che costituisce un investimento sostenibile, il fondo può investire in emittenti che non riflettono le convinzioni e i valori di un investitore specifico.

Questo fondo non ha un benchmark ESG designato, ma applica un benchmark convenzionale la cui costruzione non tiene conto dei criteri ESG.

La performance storica non è un indicatore della performance corrente o futura. I dati della performance non tengono conto di commissioni o spese eventualmente applicabili e addebitate al momento dell'emissione e del riscatto delle quote. Si avverte che il rendimento può aumentare o diminuire a causa delle eventuali oscillazioni del cambio. Il valore del denaro investito nel fondo può aumentare o diminuire e non esiste alcuna garanzia che sia possibile riscattare l'intero capitale investito o parte dello stesso.

I soggetti interessati possono ottenere gratuitamente i suddetti documenti presso le agenzie di distribuzione autorizzate e gli uffici del fondo all'indirizzo 11-13 Boulevard de la Foire, L-1528 Luxembourg. Per ulteriori informazioni sul fondo fare riferimento all'ultimo prospetto, alle relazioni annuali e semestrali e ai documenti contenenti le informazioni chiave per gli (investitori) («K(I)ID»). Questi documenti si possono scaricare dal nostro sito web all'indirizzo [vontobel.com/am](http://vontobel.com/am). Un riassunto dei diritti degli investitori è disponibile in inglese attraverso il seguente link: [www.vontobel.com/vamsa-investor-information](http://www.vontobel.com/vamsa-investor-information). Vontobel Fonds Services AG, Gotthardstrasse 43, CH-8022 Zurigo, quale rappresentante in Svizzera, Bank Vontobel AG, Gotthardstrasse 43, CH-8022 Zurigo, quale ufficio di pagamento in Svizzera, LBBW Landesbank Baden-Württemberg, Große Bleiche 54-56, D-55116 Frankfurt/Main in su carácter de agente de pagos en Alemania, Erste Bank der oesterreichischen Sparkassen AG, Graben 21, A-1010 Vienna, quale ufficio di pagamento in Austria. Si prega di notare che determinati fondi secondari sono disponibili unicamente per investitori qualificati in Andorra o Portogallo. Il fondo e i suoi fondi secondari sono inclusi nel registro delle Autorità dei Paesi Bassi per i mercati finanziari, citati nell'articolo 1:107 della Legge sulla supervisione dei mercati finanziari («Wet op het financiële toezicht»). Il K(I)ID si può ricevere in francese. Il fondo è autorizzato per distribuzione in Francia. Per ulteriori informazioni sul fondo fare riferimento al K(I)ID. Per ulteriori informazioni sul fondo fare riferimento al Modulo di Sottoscrizione. Per ogni ulteriore informazione: Vontobel Asset Management S.A., Milan Branch, Piazza degli Affari, 3, 20123 Milano, telefono: 02 6367 3444, e-mail: [clientrelation@vontobel.it](mailto:clientrelation@vontobel.it). In Spagna i fondi ammessi sono iscritti con il numero 280 nel registro delle società estere di investimento collettivo che è tenuto dalla CNMV spagnola. Il K(I)ID si può ricevere in spagnolo da Vontobel Asset Management S.A., Spain Branch, Paseo de la Castellana, 91, Planta 5, 28046

Madrid o elettronicamente dall'indirizzo [atencionalcliente@vontobel.es](mailto:atencionalcliente@vontobel.es). I fondi autorizzati per la distribuzione nel **Regno Unito** e iscritti al e iscritti al regime britannico "Temporary Marketing Permissions Regime" (TMPR) si possono visualizzare nel registro FCA allo Scheme Reference Number 466625. Il fondo è autorizzato come UCITS (o è un sotto-fondo di un UCITS) in un paese dello Spazio Economico Europeo (SEE), e si prevede che il fondo rimanga autorizzato come UCITS mentre resta nel TMPR. Le presenti informazioni sono state approvate da Vontobel Asset Management S.A., filiale di Londra, con sede legale in 3rd Floor, 70 Conduit Street, Londra W1S 2GF. Vontobel Asset Management S.A., filiale di Londra, è autorizzata dalla Commission de Surveillance du Secteur Financier (CSSF) e regolata entro determinati limiti dalla Financial Conduct Authority (FCA). Informazioni dettagliate sull'entità della regolamentazione da parte della FCA sono disponibili su richiesta presso la Vontobel Asset Management S.A., filiale di Londra. Per ulteriori informazioni sul fondo fare riferimento all'ultimo prospetto, alle relazioni annuali e semestrali e ai documenti contenenti le informazioni chiave per gli investitori («KIID») che si possono richiedere in inglese a Vontobel Asset Management SA, London Branch, 3rd Floor, 70 Conduit Street, Londra W1S 2GF oppure sul nostro sito web [vontobel.com/am](http://vontobel.com/am).

A **Singapore** questo materiale è fornito da Vontobel Pte Ltd, regolato dalla Monetary Authority of Singapore. I fondi e i loro comparti non sono disponibili per gli investitori privati a Singapore. Determinati comparti del fondo sono attualmente qualificati come «Restricted Scheme» dalla Monetary Authority of Singapore, Singapore. Tali comparti del fondo possono essere offerti solo a determinate persone previamente stabilite e a determinate condizioni, come previsto nel «Securities and Futures Act», Chapter 289, di Singapore.

A **Hongkong** questo materiale è fornito da Vontobel Asset Management Asia Pacific Limited, una società autorizzata dalla Securities and Futures Commission. Il fondo non ha l'autorizzazione della Securities and Futures Commission di Hongkong. Può essere offerto solo agli investitori aventi la qualifica di investitori professionali conformemente alla «Securities and Futures Ordinance» di Hongkong. Il contenuto del presente documento non è stato sottoposto a verifica da parte di un'autorità di vigilanza di Hongkong. Vi consigliamo pertanto di agire con cautela e di rivolgervi a professionisti che possano fornirvi una consulenza indipendente in caso di dubbi sul contenuto di questo documento.

Tutti i dati qui riportati, comprese le informazioni sui fondi, sono stati ottenuti o calcolati da Vontobel. Tutti i dati si riferiscono alla data del documento, salvo diversamente indicato. Pur ritenendo che le informazioni ivi contenute provengano da fonti attendibili, Vontobel non può assumersi alcuna responsabilità in merito alla loro qualità, correttezza, attualità o completezza. Fatta eccezione per i casi consentiti dalla legge in vigore sui diritti d'autore, è fatto divieto di riprodurre, adattare, caricare su parti terze, collegare, inquadrare, pubblicare, distribuire o trasmettere queste informazioni in qualsiasi forma con qualsiasi processo senza lo specifico consenso scritto di Vontobel. Nella misura massima consentita dalla legge, Vontobel non sarà resa responsabile in alcun modo per eventuali perdite o danni subiti in seguito all'utilizzo o all'accesso a queste informazioni o a causa di un errore di Vontobel nel fornire queste informazioni. La nostra responsabilità per omissioni, violazioni contrattuali o infrazioni di qualsiasi legge come conseguenza di un nostro errore nel fornire queste informazioni o parte di esse, ovvero per qualsiasi problema connesso con queste informazioni, che non sia possibile escludere legittimamente, è limitata a nostra discrezione e nella misura massima consentita dalla legge, alla sostituzione delle presenti informazioni o parte di esse o al pagamento a voi per la sostituzione di queste informazioni o parti di esse. È vietata la distribuzione del presente documento o di copie dello stesso in giurisdizioni che non ne consentano legalmente la distribuzione. Le persone che ricevono il presente documento dovrebbero essere consapevoli di rispettare tali limitazioni. In particolare il presente documento non deve essere distribuito o consegnato a US Persons e non deve essere distribuito negli Stati Uniti.

QUALSIASI INDICE NEL PRESENTE DOCUMENTO È LA PROPRIETÀ INTELLETTUALE (INCLUSI I MARCHI REGISTRATI) DEL LICENZIANTE APPLICABILE. QUALSIASI PRODOTTO BASATO SU UN INDICE NON È IN ALCUN MODO SPONSORIZZATO, APPROVATO, VENDUTO O PROMOSSO DAL LICENZIANTE APPLICABILE E NON AVRÀ ALCUNA RESPONSABILITÀ IN MERITO. Fare riferimento a [vontobel.com/terms-of-licenses](http://vontobel.com/terms-of-licenses) per maggiori dettagli.

Anche se i fornitori di informazioni di Vontobel, tra cui, a titolo esemplificativo, MSCI ESG Research LLC e le sue controllate (le «Parti ESG»), ottengono le informazioni (le «informazioni») da fonti ritenute sicure, nessuna delle Parti ESG garantisce né fornisce assicurazioni circa l'originalità, l'esattezza o la completezza dei dati qui riportati. Nessuna delle Parti ESG rilascia garanzie espresse o implicite di qualsiasi tipo, e le Parti ESG declinano espressamente ogni garanzia di commerciabilità e idoneità per scopi specifici relativamente ai dati qui riportati. Le informazioni possono essere utilizzate solo per uso interno, non possono essere riprodotte o ridiffuse in qualunque forma e non possono essere utilizzate come base o componente di strumenti o prodotti finanziari o indici. Inoltre, nessuna delle Informazioni può essere utilizzata di per sé per determinare quali titoli acquistare o vendere o quando acquistarli o venderli. Nessuna delle Parti ESG potrà essere considerata responsabile per errori od omissioni in relazione ai dati qui riportati. Inoltre, fermo restando quanto sopra, in nessun caso nessuna delle Parti ESG potrà essere considerata responsabile per eventuali danni diretti, indiretti, speciali, punitivi, consequenziali e di altro tipo (compreso il lucro cessante), ancorché avvisate della possibilità di tali danni.

Vontobel Asset Management S.A.  
18, rue Erasme, L-1468 Luxembourg  
Luxemburg

[luxembourg@vontobel.com](mailto:luxembourg@vontobel.com)  
[www.vontobel.com/am](http://www.vontobel.com/am)