

Asset Management / Ficha mensual / 30.07.2021

Vontobel Fund - Emerging Markets Corporate Bond AHN (hedged), CHF

Documento de marketing para inversores minoristas en: CH

Objetivo de inversión

El objetivo de este fondo de renta fija es generar los mejores rendimientos de inversión posibles en un ciclo económico completo, respetando la diversificación del riesgo.

Características principales

El fondo invierte en mercados emergentes, principalmente en bonos corporativos de diferentes calidades, con vencimientos distintos y denominados en monedas fuertes diversas. El fondo puede tener también una exposición limitada a bonos de deuda pública denominados en monedas locales. El fondo utiliza derivados financieros principalmente con fines de cobertura.

Enfoque

El compacto y ágil equipo de inversión formado por experimentados especialistas en mercados emergentes se centra en la optimización de diferenciales y oportunidades de inversión descorrelacionadas para un nivel de riesgo determinado. Por medio de un análisis en profundidad y utilizando un modelo propio de valoración, los gestores de la cartera comparan continuamente los niveles potenciales de remuneración posible entre calidades de emisores, países, tipos de interés, monedas y vencimientos dentro del universo de inversión para identificar las oportunidades más favorables, que pueden ser contrarias al consenso general. Para aprovecharlas, el equipo adapta flexiblemente la cartera, manteniendo los riesgos de crédito, tipos de interés y tipos de cambio bajo control.

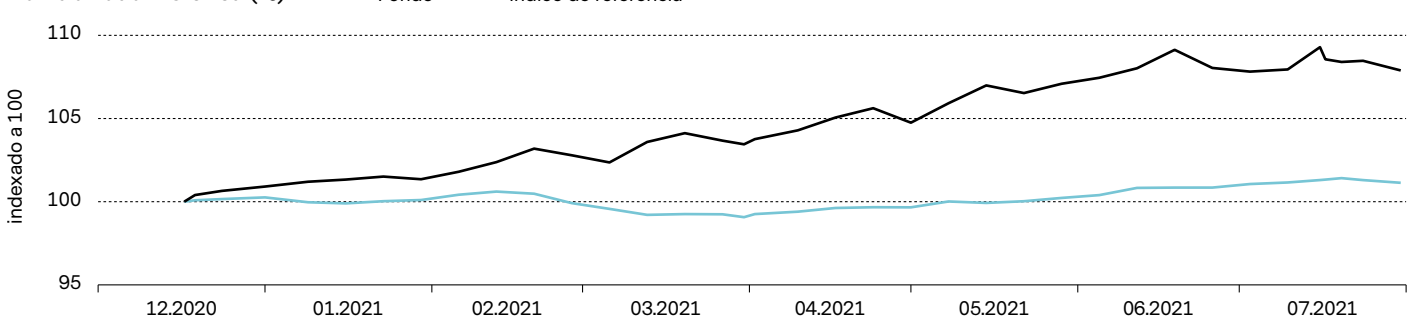
Gestión de carteras	Wouter Van Overfelt / Sergey Goncharov
Domicilio, Forma jurídica del fondo	Luxemburgo, UCITS
Divisa del fondo / clase de acción	USD / CHF
Fecha de emisión del fondo / clase de acción	13.11.2015 / 16.12.2020
Tamaño del fondo	USD 2'086.26 mio
Valor liquidativo (NAV) / acción	CHF 107.89
Indice de ref.	JPM CEMBI Broad Diversified hedged CHF
ISIN / VALOR	LU2269200726 / 58734739
Comisión de gestión	0.55%
Gastos corrientes (incl. Com. gest.) a 28.02.2021	0.88%
Comisión de entrada / traspaso / salida, max ¹⁾	5.00% / 1.0% / 0.30%
Política de distribución	distribución, anualmente

¹⁾ Para las comisiones vigentes, si las hubiera, consultar al distribuidor del fondo.

Características de la cartera	Fondo	Indice de ref.
Volatilidad, anualizada ²⁾	n.a.	n.a.
Ratio de Sharpe ²⁾	n.a.	n.a.
Ratio de información ²⁾	n.a.	n.a.
Duración modificada (años)	3.25	4.45
Calificación crediticia media	B+	BBB-
Número de posiciones	272	2'055
Rentab. a vencimiento (YTM)	14.36%	3.77%
Rentabilidad efectiva (YTW)	14.25%	3.42%
Gestión Activa (país, emisor, ISIN)	43%, 84%, 91%	
Cupón medio	6.65%	4.77%
Tracking error, ex-post ²⁾	n.a.	
Spread ajustado a opcionalidad, OAS (basis points)	1334	270

²⁾ De acuerdo con las normas de la UE "MiFID" (Markets in Financial Instruments Directive), así como con su aplicación en el derecho nacional, se pueden reportar a clientes privados solo los datos relacionados al rendimiento, cuando dichos datos se hayan obtenido por un período de 12 meses como mínimo.

Rentabilidad histórica (%)

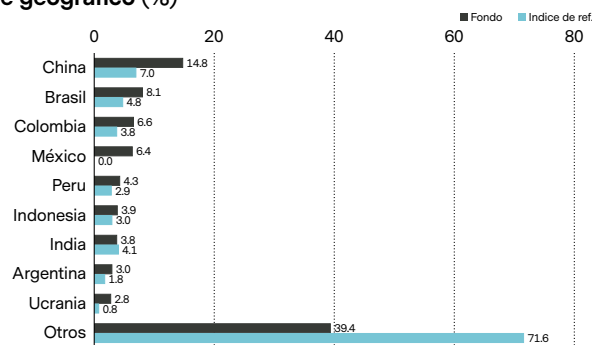
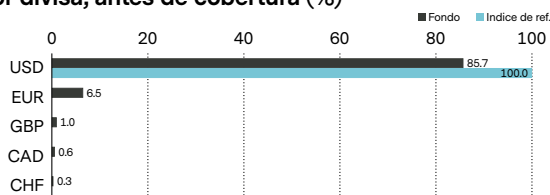
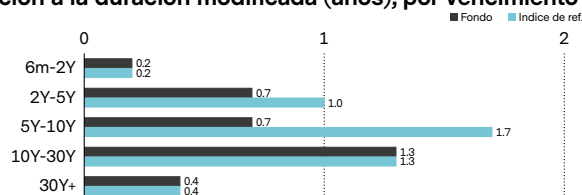
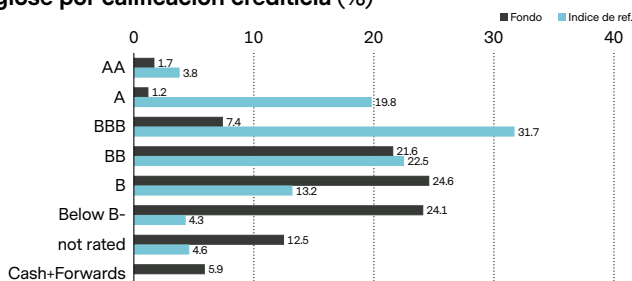
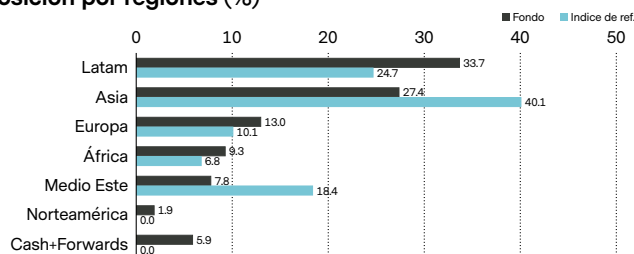
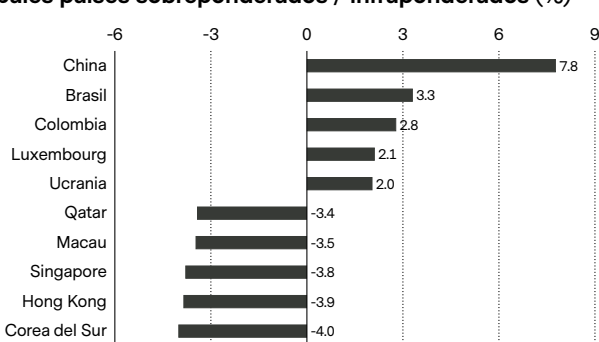


	08.20	08.19	08.18	08.17	08.16	1 m	desde	2020	2019	2018	3 años	5 años	desde
	- 07.21	- 07.20	- 07.19	- 07.18	- 07.17		inic. año				p.a.	p.a.	emisión
Fondo	n.a.	n.a.	n.a.	n.a.	n.a.	0.0	6.9	0.9	n.a.	n.a.	n.a.	n.a.	7.9
Indice de ref.	n.a.	n.a.	n.a.	n.a.	n.a.	0.1	0.9	0.3	n.a.	n.a.	n.a.	n.a.	1.1

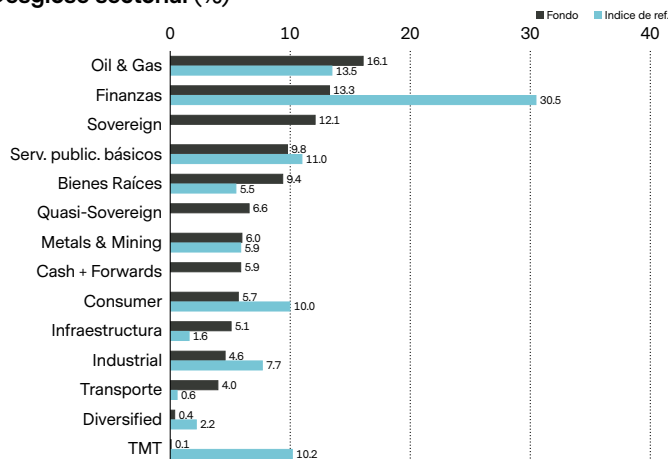
El rendimiento histórico no es indicativo de los rendimientos actuales o futuros. Dichos datos no incluyen comisiones de entrada/salida y los costos incurridos, y reflejan las distribuciones brutas reinvertidas. El rendimiento del Fondo puede variar al alza o a la baja debido, entre otros, a las fluctuaciones en divisas.

Mayores posiciones (%)

10.5% Petra Dmnds US 08.03.2026 Senior	1.5
6.375% Hunt Oil Peru 01.06.2028 Reg-S Senior	1.5
8.875% Credivalores 27.02.2025 Reg-S Senior	1.5
6.25% Bco Brasil Cayman Open End FRN Reg-S Junior Subordinated	1.5
7% DTEK Finl 31.12.2027 Reg-S	1.4
5.625% Aero Tocumen 18.05.2036 Reg-S Senior	1.4
8.25% Fidei Pacifico 15.01.2035 Reg-S Senior	1.4
8.5% Metalcorp Group 28.06.2026 Senior	1.3
9.5% Andrade Gut 30.12.2024 Reg-S Senior	1.1
10.705606% Avianca Hold 10.11.2021 FRN Reg-S Senior	1.1
Total	13.7

Desglose geográfico (%)**Desglose por divisa, antes de cobertura (%)****Contribución a la duración modificada (años), por vencimiento****Desglose por calificación crediticia (%)****Exposición por regiones (%)****Principales países sobreponderados / infraponderados (%)**

Los valores muestran la desviación en exposición del fondo a países respecto al índice de referencia.

Desglose sectorial (%)**Riesgos**

- Participación limitada en el potencial de títulos individuales.
- Las inversiones en divisas extranjeras están sujetas a fluctuaciones cambiarias.
- No puede garantizarse el éxito del análisis de títulos individuales, ni de la gestión activa.
- No puede garantizarse que el inversor recuperará el capital invertido.
- Los derivados implican riesgos relativos a las fluctuaciones de la liquidez, el apalancamiento y el crédito, la iliquidez y la volatilidad.
- Los tipos de interés pueden variar, los bonos pierden precios cuando los tipos suben.
- Las inversiones en mercados emergentes pueden verse afectadas por acontecimientos políticos, fluctuaciones cambiarias, iliquidez y volatilidad.
- Las inversiones del subfondo pueden estar sujetas a riesgos relacionados con la sostenibilidad. En Vontobel.com/SFDR encontrará información sobre cómo se gestionan los riesgos de sostenibilidad en este subfondo.

Glosario

Alpha de Jensen: Indicador de rendimiento. Si la rentabilidad media de un título o cartera es mayor que su rentabilidad prevista, el alfa es positiva. Si la rentabilidad media es inferior a lo previsto, el alfa es negativa. **Benchmark:** Un índice que se utiliza para medir el rendimiento de un fondo de inversión con el fin de replicar la

rentabilidad de dicho índice o de definir la asignación de activos de una cartera o de computar las comisiones de rendimiento. **Beta:** Una medida de sensibilidad, expresada como la variación porcentual media del precio de un fondo, cuando el mercado (*benchmark*) sube o baja un 1 %. Un valor superior (inferior) a 1 significa que, de media, el fondo muestra más (menos) volatilidad que el *benchmark*. La cifra se calcula sobre una base de 3 años. **Cobertura:** Cuando una Clase de participaciones se describe como cubierta («Clase de participaciones cubierta»), la intención es cubrir el Patrimonio neto denominado en la Divisa de referencia del Subfondo/Fondo en la Divisa de la Clase de participaciones cubierta. **Comisión de gestión:** Es una comisión que cubre todos los costes relativos a posibles servicios prestados en relación con la gestión y la distribución de las inversiones. En el folleto del fondo, se ofrece una descripción completa. **Comisión de rendimiento:** El pago realizado a un Gestor de inversiones, si se alcanzan ciertos niveles de rendimiento (a menudo, por encima de cualesquiera niveles fijados en el objetivo de inversión) dentro de un periodo determinado. En el folleto del fondo, se ofrece una descripción completa. **Cupón medio ponderado (WAC):** El cupón es el tipo de interés anual que paga el emisor de un bono sobre el valor nominal del bono. **Duración (duración modificada):** La duración es una indicación de cuánto podría afectar una variación de los tipos de interés al precio de un bono. **Duración efectiva:** Es una medida del impacto potencial en el precio de un bono o una cartera que tendría una variación de un punto básico de los tipos de interés en todos los vencimientos. **Error de seguimiento:** Medida de la desviación de la rentabilidad de un fondo comparada con la rentabilidad de un *benchmark* a lo largo de un periodo fijo. Se expresa como un porcentaje. Cuanto más pasivamente se gestione el fondo de inversión, más reducido será el error de seguimiento. **Gastos corrientes:** Expresa la suma de los gastos habituales ocasionados por la administración de un fondo, como la comisión de gestión y diversos gastos asociados a la operativa y la prestación de servicios jurídicos. Se calculan de manera retroactiva para un periodo de 12 meses como porcentaje de los activos del fondo. Cuando los datos disponibles no fueran suficientes, los Gastos Corrientes podrían estimarse utilizando datos de fondos con características similares. **Índice:** Es una cartera característica, considerada representativa de un mercado en particular o de una parte de un mercado, y sirve para medir el rendimiento en ese mercado. Un índice, o una combinación de índices, que se utiliza como referencia para la comparación de rendimientos, recibe el nombre de «índice de referencia». **Ratio de información:** La ratio de información es una ratio de rentabilidades de carteras superiores a las rentabilidades de un *benchmark* respecto a la volatilidad de dichas rentabilidades. **Ratio de Sharpe:** La ratio de Sharpe indica la retribución adicional por unidad de riesgo en comparación con una inversión libre de riesgo. Indica cuánto rendimiento se logró en qué nivel de riesgo. **Rentabilidad al vencimiento:** La tasa de rentabilidad anticipada de un bono, si se mantiene hasta la fecha de vencimiento. **Rentabilidad en el peor escenario:** La menor rentabilidad potencial que puede obtenerse de un bono sin que el emisor entre en mora. La rentabilidad en el peor escenario se calcula aplicando supuestos del peor escenario respecto a la emisión calculando las rentabilidades que se recibirían si el emisor hiciera uso de las provisiones. **Valor liquidativo:** El Valor liquidativo representa el valor de cada participación. Se calcula dividiendo el valor del patrimonio neto total del fondo (el valor de los activos del fondo menos sus pasivos) por el número de participaciones en circulación. **Volatilidad:** La volatilidad (o riesgo o desviación típica) es un indicador del intervalo de fluctuación del rendimiento anualizado de un fondo a lo largo de determinado periodo.

Información importante

Este documento promocional ha sido producido por una o más empresas del Grupo Vontobel (colectivamente "Vontobel") para los clientes Wholesale/Retail en CH.

El presente documento se ofrece exclusivamente a título informativo y no constituye ninguna invitación, oferta o recomendación para comprar o vender participaciones del fondo/ acciones del fondo ni ningún otro instrumento financiero, ni para realizar transacciones o actos jurídicos de ningún tipo. Se deberían adquirir participaciones del fondo únicamente sobre la base del folleto de venta actual del fondo (el «folleto de venta»), el documento informativo clave para el inversor («KIID»), su escritura de constitución y el informe anual y semestral más reciente del fondo, y después de haber consultado a un asesor financiero, jurídico, contable y fiscal independiente. Antes de cerrar un acuerdo sobre una inversión mencionada en este documento, se le recomienda consultar con su asesor financiero y/o en inversiones para verificar si la inversión es apropiada para usted.

Las inversiones subyacentes de este subfondo no tienen en cuenta los criterios de la UE para las actividades económicas medioambientalmente sostenibles.

Las rentabilidades pasadas no son garantía de rentabilidades futuras. Los datos de rendimiento no tienen en cuenta las comisiones ni costes que se cobran cuando se emiten o se reembolsan las participaciones del fondo, si procede. La rentabilidad del fondo puede fluctuar debido a variaciones de los tipos de cambio. El valor del capital invertido en el fondo puede aumentar o disminuir y no hay garantía de que la totalidad del capital invertido pueda ser recuperado.

Estos documentos descritos arriba se pueden obtener gratuitamente de los agentes autorizados para la venta, en la sede del Fondo, sita en 11-13 Boulevard de la Foire, L-1528 Luxemburgo. Para más información sobre los fondos consulte el folleto actual, los informes anuales y semestrales, así como los documentos informativos clave para el inversor («KIID»). Puede descargar los documentos también de nuestra página web vontobel.com/am, en Vontobel Fonds Services AG, Gotthardstrasse 43, CH-8022 Zúrich, en su carácter de representante en Suiza, en Bank Vontobel AG, Gotthardstrasse 43, CH-8022 Zúrich, en su carácter de agente de pagos en Suiza.

En **Singapur** este material es proporcionado por Vontobel Pte Ltd, regulado por la Autoridad Monetaria de Singapur. El Fondo y sus compartimentos no están disponibles para inversores privados domiciliados en Singapur. La autoridad monetaria Monetary Authority of Singapore, Singapur, reconoce actualmente determinados compartimentos del Fondo como «restricted scheme». Estos compartimentos solo pueden ofrecerse a determinadas personas definidas previamente y en determinadas condiciones a tenor de lo previsto por la ley Securities and Futures Act, Chapter 289 de Singapur.

En **Hong Kong**, este material lo proporciona Vontobel Asset Management Asia Pacific Limited, una sociedad autorizada por la Comisión de Valores y Futuros. El Fondo no está admitido por la Securities and Futures Commission de Hong Kong. Este Fondo solo podrá ofrecerse a inversores considerados inversores profesionales a tenor de lo dispuesto en la Securities and Futures Ordinance de Hong Kong. La autoridad de supervisión de Hong Kong no ha verificado el contenido del presente documento. Por tal motivo, se le recomienda actuar con cautela y consultar, en caso de dudas acerca del contenido de este documento, con un profesional independiente.

Todos los datos en este documento, incluida la información sobre los fondos, se obtienen de o son calculados por Vontobel. Todos los datos son a fecha del documento, a menos que se indique lo contrario. Aunque Vontobel considera que la información facilitada en este documento se basa en fuentes fiables, no puede asumir responsabilidad ninguna por la calidad, corrección, oportunidad o exhaustividad de la información contenida en este documento. Excepto en los casos permitidos por las leyes de derechos de autor vigentes, nada de esta información puede ser reproducido, adaptado, cargado a un tercero, enlazado, enmarcado, representado en público, distribuido o transmitido en ninguna forma ni por medio de ningún proceso sin el consentimiento específico por escrito de Vontobel. En la medida máxima permitida por la ley, Vontobel no será responsable de ninguna pérdida o daño que usted pudiera sufrir por utilizar o acceder a esta información, o porque Vontobel no hubiere suministrado esta información. Nuestra responsabilidad por negligencia, violación de contrato o contravención de cualquier ley que pudiera resultar de no haber suministrado esta información o alguna parte de ella, o de cualquier problema relacionado con esta información, que no pueda ser excluida conforme con la ley, se limita, a nuestra discreción y en la medida máxima permitida por la ley, a suministrarle a usted de nuevo esta información o alguna parte de ella, o a pagar por suministrarle a usted de nuevo esta información o alguna parte de ella. Ni este documento ni ninguna copia del mismo podrán ser distribuidos en ninguna jurisdicción donde su distribución pueda estar restringida por la ley. Las personas que reciban este documento deberían informarse al respecto y respetar cualquier restricción vigente. En particular, este documento no se distribuirá ni entregará a personas estadounidenses y no se distribuirá en Estados Unidos.

CUALQUIER ÍNDICE MENCIONADO EN ESTE DOCUMENTO ES PROPIEDAD INTELECTUAL (INCLUIDAS LAS MARCAS REGISTRADAS) DEL LICENCIANTE PERTINENTE. CUALQUIER PRODUCTO BASADO EN UN ÍNDICE NO ESTÁ EN MODO ALGUNO PATROCINADO, RESPALDADO, VENDIDO O PROMOVIDO POR EL LICENCIANTE CORRESPONDIENTE Y NO TENDRÁ NINGUNA RESPONSABILIDAD AL RESPECTO. Consulte vontobel.com/terms-of-licenses para más detalles.

Vontobel Asset Management S.A.
18, rue Erasme, L-1468 Luxemburg
Luxemburg

luxembourg@vontobel.com
www.vontobel.com/am