

Monatliches Factsheet / 31.10.2025

Vontobel Fund - Multi Asset Defensive B, EUR

Morningstar Rating per 31.10.2025 ★★★

Marketingdokument für Kleinanleger in: AT, CH, DE, IT, LI, LU

Anlageziel

Dieser Mischfonds zielt auf stetes Kapitalwachstum ab, wobei er der Risikostreuung Rechnung trägt.

Hauptmerkmale

Der Fonds investiert weltweit über verschiedene Anlageklassen hinweg hauptsächlich in Geldmarkt-Instrumente und Anleihen. Ausserdem engagiert er sich begrenzt in Aktien und alternativen Anlagen. Der Fonds strebt ein nicht symmetrisches Rendite/Risiko-Profil an, so dass die möglichen Renditen bei günstigen Märkten höher sind als die möglichen Verluste bei ungünstigen Märkten. Der Fonds setzt auch derivative Finanzinstrumente ein, in erster Linie zu Absicherungszwecken.

Vorgehensweise

Das Anlage-Team erfahrener Spezialisten in den verschiedenen Anlageklassen hält sich an einen strengen Prozess, um die meistversprechenden Chancen im Anlageuniversum auszumachen. Die Analysten kombinieren ihr qualitatives Research mit Spitzentechnologie aus Überzeugung, dass sie die besten Ergebnisse erzielen, wenn sie menschliche Fähigkeiten und hervorragende quantitative Analyse vereinen. Das Team steuert die Gewichtung der Anlageklassen und die einzelnen Positionen im Fonds aktiv, um jederzeit neue attraktive Möglichkeiten zu nutzen und die Risiken stets unter Kontrolle zu halten.

Portfoliomanagement	Robert Borenich
Fondsdomizil, Rechtsform, SFDR	Luxemburg, UCITS, Art. 8
Währung des Fonds / der Anteilsklasse	EUR / EUR
Lancierungsdatum Fonds / Anteilsklasse	30.11.2017 / 30.11.2017
Fondsvolumen	EUR 96.92 Mio.
Nettoinventarwert (NIW) / Anteil	EUR 106.32
ISIN / WKN / VALOR	LU1700372789 / A2JKNL / 38856478
Laufende Kosten (inkl. Verw.-geb.) per 28.02.2025	0.88%
Max. Ausgabe- / Umtausch- / Rücknahmegebühr ¹⁾	5.00% / 1.00% / 0.30%
Ausschüttungsart	thesaurierend

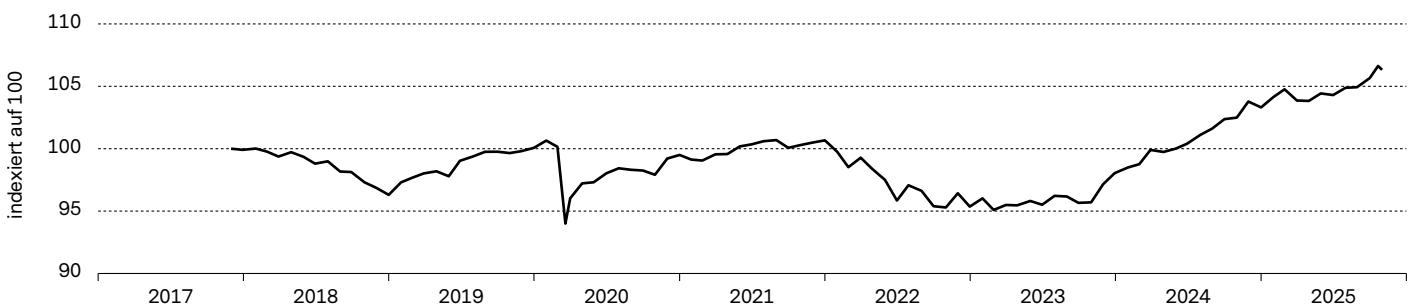
¹⁾ Die tatsächlich anfallenden Gebühren können beim Fondsvermittler angefragt werden. Es wird kein Referenzindex erwähnt, da das Ziel des Fonds nicht an einen Index gebunden ist.

Portfoliomerkmale

Volatilität, annualisiert ²⁾	2.10%
Sharpe Ratio ²⁾	0.31

²⁾ über 3 Jahre gerechnet

Wertentwicklung (Nettorendite %)

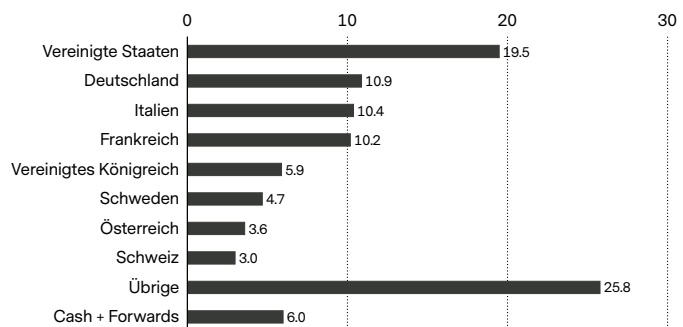


	1 mt	seit Jr. beginn	2024	2023	2022	2021	2020	2019	2018	2017	2016	2015	3 Jr. p.a.	5 Jr. p.a.	seit Lanc.
Fonds	0.6	2.9	5.4	2.8	-5.3	1.2	-0.6	3.9	-3.6	n.a.	n.a.	n.a.	3.7	1.7	6.3

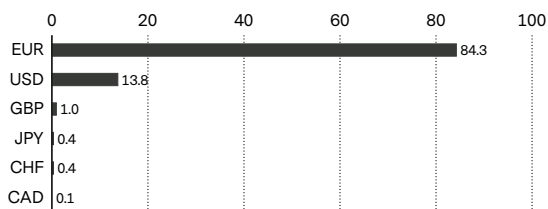
Die historische Wertentwicklung ist kein Indikator für laufende oder zukünftige Performance. Die Daten lassen die bei der Ausgabe und Rücknahme der Anteile erhobenen Kommissionen und Kosten unberücksichtigt und schliessen die reinvestierten Bruttoausschüttungen ein. Die Rendite des Fonds kann u.a. infolge von Währungsschwankungen steigen oder fallen.

Grösste Positionen	(%)
4.75% Germany 04.07.2034 Senior	6.1
0.5% Austria 20.02.2029 Senior	2.9
0% French Republic 25.11.2029 Senior	2.8
3.2% Italy Treasury Bonds 28.01.2026 Reg-S Senior	2.1
4.25% United States Treasury Notes 15.08.2035 Senior	1.8
3.55% AT&T 18.11.2025 Senior	1.1
3.625% Volvo Treasury 25.05.2027 Senior	1.1
3.5% MercedesBenz 30.05.2026 Senior	1.1
3.875% Volvo Treasury 29.08.2026 Senior	1.1
3.1% Italy Treasury Bonds 28.08.2026 Reg-S Senior	1.0
Total	21.1

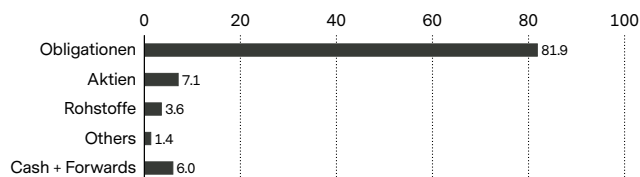
Geographische Aufteilung (%)



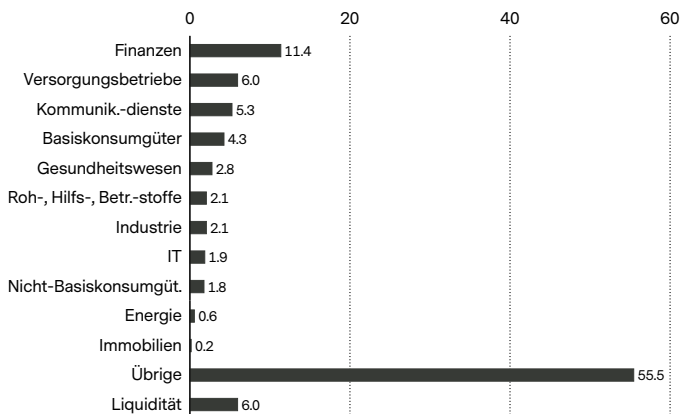
Aufteilung nach Währung (%)



Portfoliostruktur (%)



Aufteilung nach Sektoren (%)

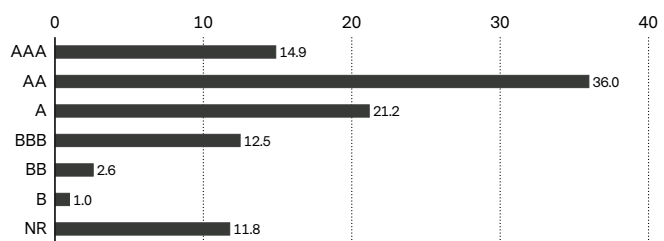


ESG-Profil³⁾

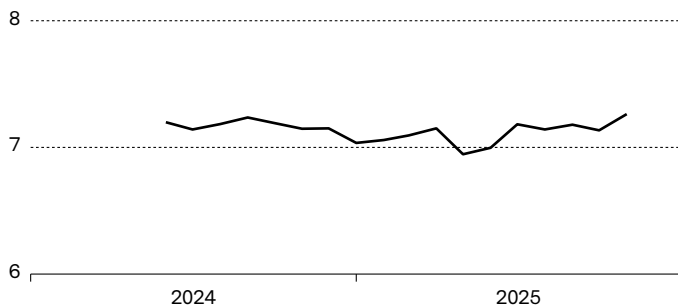
ESG-Rating	AA
ESG-Rating Abdeckung	91.2%
ESG-Qualitätsbewertung	7.3
Umweltbewertung (E)	6.7
Soziale Bewertung (S)	5.8
Governance-Bewertung (G)	6.4
CO ₂ -Intensität. Ø Gew. (t CO ₂ /M\$ Umsatz)	208.0

³⁾ Details zur MSCI-ESG-Methodik: vontobel.com/esg-valuation.

Aufteilung nach ESG-Ratings (%)³⁾



ESG-Bewertung³⁾



Ausschluss wirtschaftlicher Aktivitäten⁴⁾Ausschlüsse,
normbezogeneKohle
Andere fossile
Brennst.

Nuklearwaffen



Tabak

Unkonvent./umstrittene
Waffen

⁴⁾ Es können Schwellenwerte gelten. Weitere Informationen finden Sie unter vontobel.com/sfdr und auf der Website des jeweiligen Fonds.

Risiken

- Begrenzte Teilhabe am Potenzial einzelner Titel.
- Wechselkursrisiko.
- Keine Erfolgsgarantie bei Einzelwertanalysen und aktivem Management.
- Der Anteilswert kann unter den Kaufpreis fallen, zu dem der Anleger seinen Anteil erworben hat.
- Der Einsatz von Derivaten kann zusätzliche Risiken generieren (u.a. Gegenparteirisiko).
- Das Zinsniveau kann schwanken, Anleihen erfahren Kursverluste bei Zinsanstieg.
- Markt-, branchen- und unternehmensbedingte Kursschwankungen sind möglich.
- Anlagen in alternative Vermögenswerte können zu einem Totalverlust führen.
- Anlagen in Mid-Yield-Anleihen können aufgrund des erhöhten Kreditrisikos, höherer Preisschwankungen und des höheren Verlustrisikos des eingesetzten Kapitals spekulativer sein als Anlagen in höher verzinsliche Anleihen.
- Anlagen in höher verzinsliche und risikoreichere Anleihen weisen nach allgemeiner Auffassung einen spekulativeren Charakter auf. Diese Anleihen weisen ein höheres Bonitätsrisiko, höhere Kursschwankungen und ein höheres Risiko des Verlusts des eingesetzten Kapitals und der laufenden Erträge auf als Anleihen mit höherer Bonität.
- Bei Rohstoffanlagen können kurzfristig und auch über längere Zeiträume betrachtet unerwartete Wertschwankungen auftreten. Interventionen von Regierungen auf den verschiedenen Rohstoffmärkten können die Preise der verschiedenen Rohstoffe stark beeinflussen.
- Die Strukturen der ABS/MBS sowie die ihnen zugrunde liegenden Pools, können intransparent sein. Der Teilfonds kann daher einem höheren Kredit- und/oder Vorauszahlungsrisiko ausgesetzt sein, abhängig davon, welche Tranche des jeweiligen ABS/MBS der Teilfonds erwirbt.
- Die Anlagen des Teilfonds können Nachhaltigkeitsrisiken unterliegen. Die Nachhaltigkeitsrisiken, denen der Teilfonds unterliegen kann, werden wahrscheinlich mittel- oder langfristig unwesentliche Auswirkungen auf die Anlagen des Teilfonds haben. Dies liegt an dem risikomindernden ESG-Ansatz des Teilfonds.
- Die Nachhaltigkeitsstrategie des Teilfonds kann sich positiv oder negativ auf seine Performance auswirken.
- Die Fähigkeit zur Erreichung von sozialen oder Umweltzielen kann von unvollständigen oder unrichtigen Daten von Drittanbietern beeinträchtigt werden.
- Informationen dazu, wie Umwelt- und soziale Ziele erreicht werden und wie Nachhaltigkeitsrisiken in diesem Teilfonds gesteuert werden, sind unter Vontobel.com/SFDR erhältlich.

Glossar

Aktienanteil Entspricht dem Anteil eines Fonds, der in Aktien investiert ist, und wird in der Regel in Prozent angegeben. **Anlageklasse** beschreibt eine Gruppe von Finanzinstrumenten mit ähnlichen Eigenschaften, z. B. Barmittel, Geldmarktanlagen, Aktien und Anleihen. Die Anlageklasse ist für die Kategorisierung von Fonds nach Anlageart wichtig. **Anteilsklasse** ist eine Komponente eines Fonds, die sich in Bezug auf Kundentyp, Ausschüttungspolitik, Gebührenstruktur, Komponenten, Mindestanlagebetrag oder sonstige Merkmale von anderen Teilfonds unterscheidet. Die Merkmale jeder Anteilsklasse sind im Fondsprospekt beschrieben. **Ausschüttungspolitik** regelt die Dividendenausschüttungen eines Fonds für dessen Anteilsklassen an die Anleger. Thesaurierende Anteilsklassen legen die Erträge aus den Fondspositionen wieder im Fonds an und schütten diese nicht an die Anteilinhaber aus. Ausschüttende Klassen leisten üblicherweise regelmäßige Barzahlungen an die Anteilinhaber. **Derivat** ist ein Finanztitel, dessen Preis sich von einem Basiswert, einer Benchmark oder einem Vermögenswert wie Aktien, Anleihen, Rohstoffen, Währungen, Zinssätzen oder Marktindizes ableitet. Beispiele für Derivate sind Terminkontrakte, Optionen und Credit Default Swaps. **ESG, Umwelt-, Sozial- und Governance-Kriterien** sind eine Reihe von Metriken oder Ratings, die verwendet werden, um potenzielle Investitionen auf Themen zu prüfen, die die finanzielle Performance beeinflussen und/oder wesentliche Auswirkungen auf Umwelt und Gesellschaft haben könnten. Die in diesem Dokument genannten ESG-Kriterien dienen nur zu Informationszwecken und sind möglicherweise nicht Teil des Fonds-Anlageprozesses. **ESG-Bewertung** wird von MSCI zur Verfügung gestellt und ist ein Maß für den Grad der Nachhaltigkeit eines Unternehmens. Die Berechnung basiert auf vielen Faktoren und wird auf einer Skala von z.B. 0 (sehr schlecht) bis 10 (sehr gut) gemessen. **ESG-Rating** wird von MSCI bereitgestellt und zielt darauf ab, das Management finanziell relevanter ESG-Risiken und -Chancen durch ein Unternehmen zu messen. Sie verwenden eine regelbasierte Methodik, um Branchenführer und Nachzügler anhand ihrer Exposition gegenüber ESG-Risiken und der Frage zu ermitteln, wie gut sie diese Risiken im Vergleich zu anderen Unternehmen managen. Das ESG-Rating von MSCI reicht von führend (AAA, AA) über durchschnittlich (A, BBB, BB) bis hin zu rückständig (B, CCC). **Forward**, auch Terminkontrakt: eine Vereinbarung zwischen zwei Parteien über den Kauf oder Verkauf eines Vermögenswerts zu einem festgelegten Preis an einem bestimmten zukünftigen Datum. Er wird häufig zu Absicherungszwecken oder für den Handel mit Rohstoffen eingesetzt, wobei ein Forward-Kontrakt auf einen Betrag, ein Lieferdatum und eine Rohstoffart (z. B. Nahrungsmittel, Metalle, Öl oder Erdgas) zugeschnitten sein kann. **Future**, auch Terminkontrakt: eine rechtsverbindliche Vereinbarung über den Kauf oder Verkauf eines bestimmten Vermögenswerts in Form eines Rohstoffs, einer Währung oder eines Wertpapiers zu einem vorher festgelegten Preis an einem zukünftigen Datum. Solche Kontrakte sind im Hinblick auf Qualität und Quantität standardisiert, um den Handel an einer Terminbörse zu ermöglichen. **Gewichtete durchschnittliche Kohlenstoffintensität, WACI** (Weighted Average Carbon Intensity) gibt die Kohlenstoffemissionen der Unternehmen in einem Portfolio im Verhältnis zu den von ihnen erwirtschafteten Erträgen an, wobei Emissionen aus Lieferketten und Produkten/Dienstleistungen nicht berücksichtigt werden. **ISIN** (International Securities Identification Number) ist die internationale Wertpapierkennnummer bzw. ein Code, der einen bestimmten Finanztitel eindeutig identifiziert. Sie wird von der jeweiligen National Numbering Agency (NNA) eines Landes zugewiesen. **Laufende Kosten** entsprechen der Summe der Kosten für den laufenden Betrieb eines Fonds, z. B. der Managementgebühr und verschiedenen Rechts- und Betriebskosten. Diese Kosten werden rückwirkend über einen Zeitraum von zwölf Monaten als prozentualer Anteil am Fondsvermögen berechnet. Wenn die verfügbaren Daten unzureichend sind, beispielsweise bei neu aufgelegten Fonds, können die laufenden Kosten mittels Daten von Fonds mit ähnlichen Merkmalen geschätzt werden. **Nettoinventarwert (NIW) / Anteil** wird auch als Anteilspreis eines Fonds bezeichnet und steht für den Wert je Fondsanteil. Er wird als Quotient aus Fondsvermögen abzüglich Verbindlichkeiten und der Anzahl ausstehender Anteile ermittelt. Für die meisten Fonds wird er auf täglicher Basis berechnet und veröffentlicht. **Option** ist ein Derivat oder Finanzinstrument, dessen Preis sich vom Wert zugrunde liegender Wertpapiere, z. B. Aktien, ableitet. Call-/Put-Optionen räumen Käufern das Recht ein (aber verpflichten sie nicht), einen zugrunde liegenden Vermögenswert an einem vereinbarten Datum zu einem vereinbarten Preis zu kaufen / zu verkaufen. **Sharpe Ratio** misst die Überschussrendite pro Risikoeinheit. Sie entspricht der durchschnittlichen Rendite pro Volatilitätseinheit, die über dem risikolosen Zins liegt. Ein Portfolio mit einer höheren Sharpe Ratio gilt innerhalb seiner Vergleichsgruppe als höherwertig. **VALOR** (auch Valorennummer): eine Kennung, die von SIX Financial Information herausgegeben und Finanzinstrumenten in der Schweiz zugewiesen wird. **Volatilität** misst die Schwankungen der Performance eines Fonds über einen bestimmten Zeitraum. Sie wird meist durch die annualisierte Standardabweichung ausgedrückt. Je höher die Volatilität, desto risikoreicher ist in der Regel ein Fonds. **WKN** (auch Wertpapierkennnummer): eine Kennung zur Identifizierung von Wertpapieren, die in Deutschland registriert sind. Sie wird vom Institut für die Ausgabe und Verwaltung von Wertpapieren vergeben.

Wichtige Hinweise

Dieses Marketingdokument wurde durch ein oder mehrere Unternehmen der Vontobel-Gruppe (zusammen "Vontobel") für private Kunden für den Vertrieb in AT, CH, DE, GB, IT, LI, LU produziert.

Dieses Dokument dient ausschliesslich zu Informationszwecken und stellt weder eine Aufforderung noch ein Angebot dar, Aktien des Fonds/Anteile des Fonds oder sonstige Anlageinstrumente zu zeichnen oder Transaktionen oder Rechtshandlungen jeglicher Art vorzunehmen. Zeichnungen von Anteilen am Fonds sollten stets allein auf der Basis des Verkaufsprospekts (der «Verkaufsprospekt») des Fonds, des Basisinformationsblattes («KID»), dessen Satzung und dem aktuellsten Jahres- und Halbjahresbericht des Fonds und nach Konsultation eines unabhängigen Anlage-, Rechts- und Steuerberaters sowie eines Rechnungslegungsspezialisten erfolgen. Weiter müssen potentielle Investoren eigene Abklärungen treffen hinsichtlich rechtlichen, steuerlichen, finanziellen oder weiteren Konsequenzen eines Investments in den Fonds, einschliesslich den einhergehenden Chancen und Risiken. Weiter müssen potentielle Investoren eigene Abklärungen treffen hinsichtlich rechtlichen, steuerlichen, finanziellen oder weiteren Konsequenzen eines Investments in den Fonds, einschliesslich den einhergehenden Chancen und Risiken.

Weder der Fonds noch die Verwaltungsgesellschaft oder der Anlageverwalter geben eine ausdrückliche oder stillschweigende Zusicherung oder Garantie in Bezug auf die Fairness, Korrektheit, Genauigkeit, Angemessenheit oder Vollständigkeit einer Bewertung des ESG-Research und die korrekte Ausführung der ESG-Strategie. Da Anleger unterschiedliche Ansichten darüber haben können, was nachhaltiges Investieren oder eine nachhaltige Anlage ausmacht, kann der Fonds in Emittenten investieren, die nicht die Überzeugungen und Werte eines bestimmten Anlegers widerspiegeln.

Die historische Performance stellt keinen Indikator für die laufende oder zukünftige Performance dar. Die Performancedaten lassen die bei der Ausgabe und Rücknahme der Anteile erhobenen Kommissionen und Kosten unberücksichtigt. Die Rendite des Fonds kann infolge von Währungsschwankungen steigen oder fallen. Der Wert des im Fonds angelegten Kapitals kann steigen oder fallen. Für die vollständige oder teilweise Rückzahlung des angelegten Kapitals gibt es keine Garantie.

Alle oben genannten Unterlagen sind kostenlos bei den autorisierten Vertriebsstellen und am Sitz des Fonds, 49 Avenue J.F. Kennedy, L-1855 **Luxemburg** erhältlich, sowie an den nachfolgend genannten Stellen. Weitere Informationen zu dem Fonds finden Sie im aktuellen Verkaufsprospekt, in den Jahres- und Halbjahresberichten sowie im Basisinformationsblatt («KID»). Sie können diese Dokumente auch auf unserer Website unter vontobel.com/am herunterladen. Eine Zusammenfassung der Anlegerrechte (einschliesslich Informationen über Verbandsklagen zum Schutz der Kollektivinteressen der Verbraucher gemäß der EU-Richtlinie 2020/1828) finden Sie in englischer Sprache unter www.vontobel.com/vamsa-investor-information. Vontobel kann beschliessen, die für den Vertrieb seiner Investmentfonds getroffenen Vorkehrungen gemäss Artikel 93a der Richtlinie 2009/65/EG zu widerrufen. Vertreterin in der **Schweiz**: Vontobel Fonds Services AG, Gotthardstrasse 43, 8022 Zürich, Zahlstelle in der Schweiz: Bank Vontobel AG, Gotthardstrasse 43, 8022 Zürich, europäische Einrichtung für **Deutschland**: PwC Tax and Advisory, Société coopérative - GFD, 2, rue Gerhard Mercator, L-2182 Luxemburg, Email: lu_pwc.gfd.facsvs@pwc.com, <https://gfdplatform.pwc.lu/facilities-agent/view/vf-de>; europäische Einrichtung für **Deutschland**: PwC Tax and Advisory, Société coopérative - GFD, 2, rue Gerhard Mercator, L-2182 Luxemburg, Email: lu_pwc.gfd.facsvs@pwc.com, <https://gfdplatform.pwc.lu/facilities-agent/view/vf-de>; Informationsstelle in **Liechtenstein**: LLB Fund Services AG, Aulestrasse 80, FL-9490 Vaduz, Kontakt- und Informationsstelle in **Österreich**: Erste Bank der oesterreichischen Sparkassen AG, Am Belvedere 1, A-1100 Wien. Das KID ist in Französisch erhältlich. Der Fonds ist in Frankreich zur Vermarktung zugelassen. Für weitere Informationen konsultieren Sie bitte das Basisinformationsblatt («KID»). Für weitere Informationen betreffend Zeichnungen in **Italien** konsultieren Sie das Modulo di Sottoscrizione. Für weitere Informationen: Vontobel Asset Management S.A., Milan Branch, Piazza degli Affari 2, 20123 Milano, Telefon: 0263673444, e-mail clientrelation.it@vontobel.com. Die in **Grossbritannien** zum Verkauf zugelassenen und in das "Temporary Marketing Permissions Regime" aufgenommenen Teilfonds sind im Register der FCA unter der Scheme Reference Number 466625 registriert. Der Fonds ist in einem Land des Europäischen Wirtschaftsraums (EWR) als UCITS zugelassen (oder ist ein Teilfonds eines UCITS). Es wird zudem erwartet, dass der Fonds als UCITS zugelassen bleibt, solange er sich im TMPR befindet. Diese Informationen wurden von Vontobel Asset Management SA, Niederlassung London, mit eingetragenem Sitz in 3rd Floor, 70 Conduit Street, London W1S 2GF, genehmigt. Vontobel Asset Management SA, Niederlassung London, ist von der Commission de Surveillance du Secteur Financier (CSSF) zugelassen und in eingeschränktem Mass von der Financial Conduct Authority (FCA) reguliert. Einzelheiten über das Ausmass der Regulierung durch die FCA sind bei der Vontobel Asset Management S.A., Niederlassung London, auf Anfrage erhältlich. Das KIID ist in Englisch von Vontobel Asset Management S.A., Zweigniederlassung London, 3rd Floor, 70 Conduit Street, London W1S 2GF oder kann von unserer Website vontobel.com/am heruntergeladen werden.

Alle hierin enthaltenen Daten, einschliesslich Fondsinformationen, stammen von Vontobel oder wurden von Vontobel berechnet. Alle Daten beziehen sich auf das Datum des Dokuments, sofern nicht anders angegeben. Obwohl Vontobel der Meinung ist, dass die hierin enthaltenen Angaben auf verlässlichen Quellen beruhen, kann Vontobel keinerlei Gewährleistung für die Qualität, Richtigkeit, Aktualität oder Vollständigkeit der in diesem Dokument enthaltenen Informationen übernehmen. Ausser soweit im Rahmen der anwendbaren Urheberrechtsgesetze vorgesehen, darf die hier wiedergegebene Information ohne die ausdrückliche Zustimmung von Vontobel weder in Teilen noch in ihrer Gesamtheit wiederverwendet, angepasst, einer Drittpartei zur Verfügung gestellt, verlinkt, öffentlich aufgeführt, weiterverbreitet oder in anderer Art und Weise übermittelt werden. Vontobel entbindet sich, soweit gemäss dem geltenden Recht möglich, von jeglicher Haftung für direkte oder indirekte Schäden oder Verluste, die sich aus den hier zur Verfügung gestellten Informationen oder deren Fehlen ergeben. Haftungsansprüche, die gegen uns infolge unterlassener oder unvollständiger Übermittlung dieser Informationen oder allfälliger Probleme mit diesen Informationen wegen Fahrlässigkeit, Vertragsbruch oder Gesetzesverstössen gegen uns gelten gemacht werden könnten, beschränken sich nach unserem Ermessen und soweit gesetzlich zulässig auf die erneute Bereitstellung dieser Informationen beziehungsweise eines Teils davon beziehungsweise auf die Zahlung eines dem Aufwand für die Beschaffung dieser Informationen oder eines Teils davon entsprechenden Geldbetrages. Weder dieses Dokument noch Kopien davon dürfen in Ländern zur Verfügung gestellt oder Personen in solchen Ländern zugänglich gemacht werden, wo dies aufgrund der geltenden Gesetze verboten ist. Personen, denen dieses Dokument zur Verfügung gestellt wird, sind verpflichtet, sich über solche Einschränkungen kundig zu machen und die lokalen Gesetze zu befolgen. Insbesondere darf dieses Dokument weder US-Personen zur Verfügung gestellt oder diesen ausgehändigt noch in den USA verbreitet werden.

Die Informationsanbieter von Vontobel, einschliesslich, aber nicht beschränkt auf MSCI Solutions LLC und mit ihr in Verbindung stehende Unternehmen (die «ESG-Parteien»), beziehen ihre Informationen (die «Informationen») zwar aus Quellen, die sie als zuverlässig erachten. Die ESG-Parteien leisten aber keinerlei Gewähr für die Echtheit, Genauigkeit, Vollständigkeit oder Marktgängigkeit der darin enthaltenen Daten oder deren Eignung zu einem bestimmten Zweck und lehnen diesbezüglich ausdrücklich jegliche Garantie, ob ausdrücklich oder impliziert, ab. Die Informationen sind ausschliesslich für den internen Gebrauch bestimmt, dürfen nicht vervielfältigt oder in irgendeiner Form weiterverbreitet werden und sind weder als Basis für Finanzinstrumente oder -produkte oder Indizes noch als Bestandteil von solchen zu verwenden. Ferner sind die Informationen als solche auch nicht zu verwenden für Entscheide über Wertpapierkäufe oder -verkäufe oder deren Zeitpunkt. Die ESG-Parteien haften für keinerlei Fehler oder Unterlassungen im Zusammenhang mit in den Informationen enthaltenen Daten. Des Weiteren haften die ESG-Parteien auch in keinem Fall für direkte, indirekte, spezielle, Straf- oder Folgeschäden oder Schadenersatzansprüche (einschliesslich entgangener Gewinne), selbst wenn sie auf die Möglichkeit solcher Schäden hingewiesen wurden.

© 2025 Morningstar. Alle Rechte vorbehalten. Die hierin enthaltenen Informationen: (1) sind für Morningstar und/oder ihre Inhalte-Anbieter urheberrechtlich geschützt (2) dürfen nicht vervielfältigt oder verbreitet werden und (3) deren Richtigkeit, Vollständigkeit oder Aktualität wird nicht garantiert. Weder Morningstar noch deren Inhalte-Anbieter sind verantwortlich für etwaige Schäden oder Verluste, die aus der Verwendung dieser Informationen entstehen. Die Wertentwicklung in der Vergangenheit ist keine Garantie für zukünftige Ergebnisse.

Vontobel Asset Management S.A.
18, rue Erasme, L-1468 Luxemburg
Luxemburg

luxembourg@vontobel.com
www.vontobel.com/am