

Fiche mensuelle / 30.04.2026

Vontobel Fund II - Global Small & Mid-Cap Opportunities I, USD

Morningstar Rating au 31.03.2026 ★★★★★

Document de marketing pour les investisseurs institutionnels en:
AT, CH, DE, ES, GB, IT, LI, LU, SE

Objectif d'investissement

Ce fonds d'actions vise à générer une croissance du capital sur le long terme et à promouvoir des caractéristiques environnementales et sociales, tout en respectant la diversification des risques.

Caractéristiques clés

Le fonds investit dans le monde entier principalement dans des actions de petites et moyennes entreprises dont les activités se concentrent sur des thèmes liés à des tendances structurelles à long terme telles que l'innovation technologique, l'évolution démographiques, l'urbanisation, l'émergence d'un monde multipolaire et un développement plus durable pour l'environnement et la société.

Approche

L'équipe de placement combine, dans une perspective à long terme, l'analyse des tendances structurelles, une recherche approfondie des entreprises et une méthode de screening propriétaire afin d'identifier des inefficacités du marché exploitables, des opportunités de croissance durable et des entreprises fondamentalement solides, qui sont axées sur des thèmes liés aux tendances structurelles et qui présentent du potentiel de croissance. Dans la poursuite de l'objectif du fonds de promouvoir des caractéristiques environnementales et sociales, l'équipe tient compte de critères spécifiques en matière d'ESG (environnement, social, gouvernance) pour exclure des secteurs controversés. Afin d'exploiter de nouvelles opportunités et contrôler le risque, elle adapte le portefeuille de manière flexible aux conditions de marché changeantes.

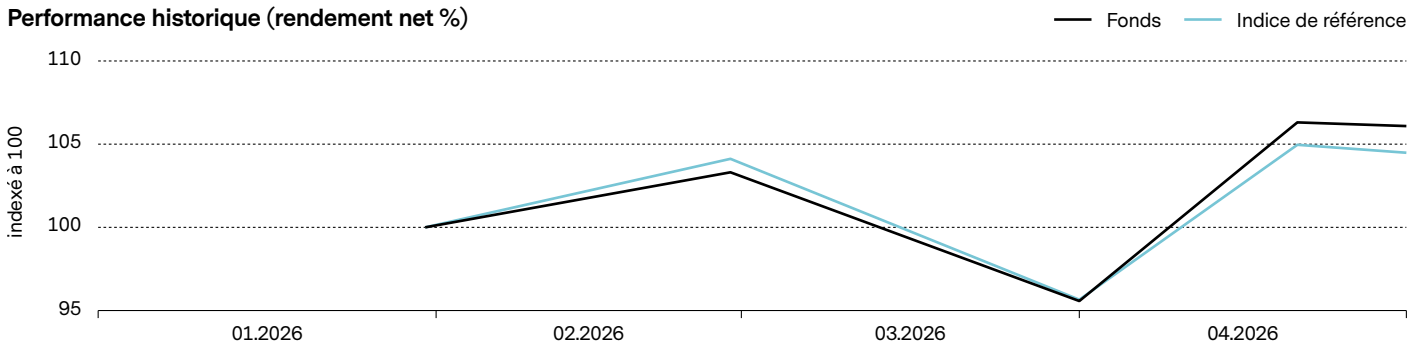
Gestion de portefeuille	Daniel Maier
Domicile, forme juridique du fonds, SFDR	Luxembourg, UCITS, Art. 8
Devise du fonds / catégorie de part	USD / USD
Date de lancement du fonds / catégorie de part	07.06.2021 / 14.06.2021
Taille du fonds	USD 114.05 Mio
Valeur nette d'inventaire (NAV) / action	USD 120.25
Indice de référence	MSCI ACWI SMID Index TR net (-28.01.26: MSCI All Country World Index TR net)
ISIN / WKN / VALOR	LU2275723703 / A3CPR6 / 58996755
Commission de gestion	0.825%
Frais courants (incl. comm. gest.) au 30.09.2025	1.05%
Frais d'entrée / conversion / sortie, max. ¹⁾	5.00% / 1.00% / 0.30%
Swing Pricing justifié	Oui
Politique de distribution	capitalisation

¹⁾ Consulter le distributeur de fonds pour les frais actuels, si applicables.

Caractéristiques du portefeuille	Fonds	Indice de réf.
Volatilité, annualisée ²⁾	15.61%	12.55%
Ratio de Sharpe ²⁾	0.91	
Ratio d'information ²⁾	négatif	
Beta ²⁾	1.20	
Tracking error, ex-post ²⁾	4.65%	

²⁾ calculé sur 3 ans

Performance historique (rendement net %)

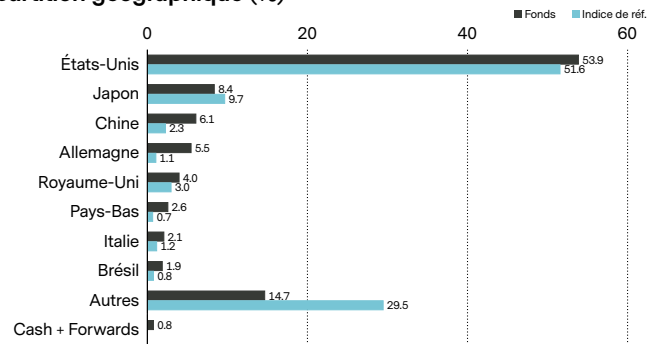


	1 m	dep. déb. an.	2025	2024	2023	2022	2021	2020	2019	2018	2017	2016	3 ans p.a.	5 ans p.a.	depuis lanc.
Fonds	11.0	9.1	21.9	12.7	22.4	-32.8	n.a.	n.a.	n.a.	n.a.	n.a.	n.a.	19.1	n.a.	20.3
Indice de réf.	9.2	6.9	22.3	17.5	22.2	-18.4	n.a.	n.a.	n.a.	n.a.	n.a.	n.a.	19.9	n.a.	61.7

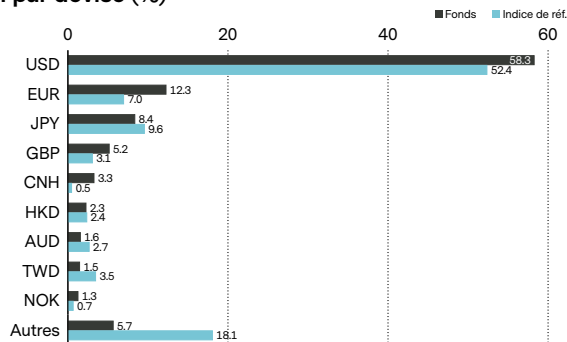
La performance historique enregistrée ne constitue pas un indicateur des résultats actuels ou futurs. Les données de performance omettent les commissions d'entrée / sortie et les frais prélevés, et incluent les distributions brutes réinvesties. Le rendement du compartiment peut augmenter ou chuter, suite à des fluctuations monétaires, entre autres. La politique d'investissement a été modifiée le 28.01.2026 afin de réorienter la stratégie vers des entreprises mondiales à petite ou moyenne capitalisation boursière. Les données de performance antérieures au 28.01.2026 ne sont pas représentatives du profil risque/rendement du compartiment qui suit la stratégie modifiée.

Positions principales	(%)
Flex Ltd	1.5
Quanta Services Inc	1.5
Ventas Inc	1.2
Wise Plc - A	1.2
Fast Retailing Co Ltd	1.1
Pfisterer Holding Se	1.0
Citizens Financial Group	1.0
Fifth Third Bancorp	1.0
Saipem Spa	1.0
Agilent Technologies Inc	0.9
Total	11.4

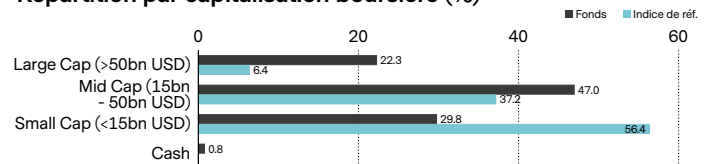
Répartition géographique (%)



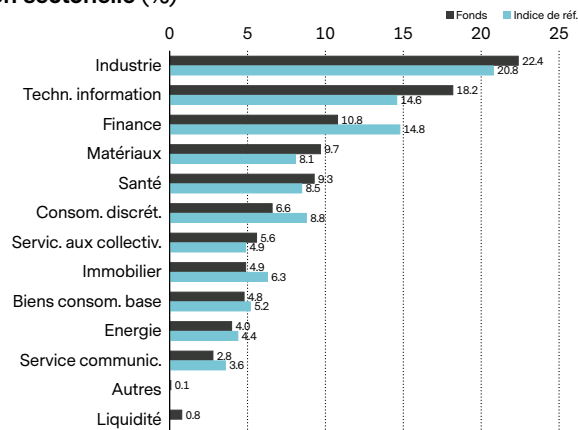
Répartition par devise (%)



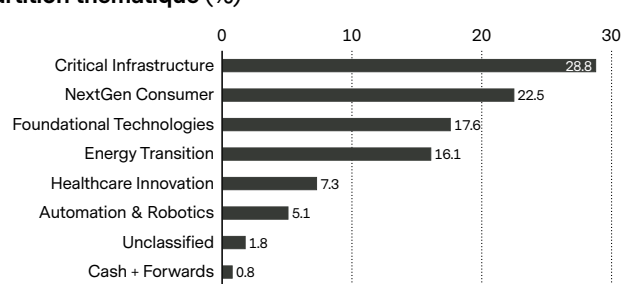
Répartition par capitalisation boursière (%)



Répartition sectorielle (%)



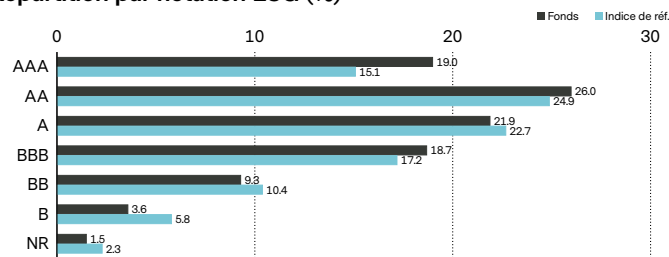
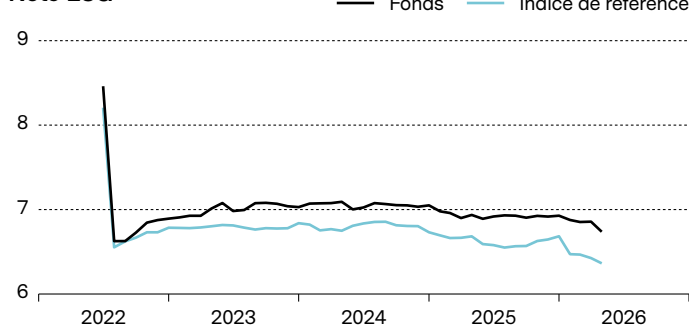
Répartition thématique (%)



Profil ESG³⁾

	Fonds	Indice de réf.
Notation ESG	A	A
Couverture des notations ESG	98.5%	97.7%
Note ESG	6.7	6.4
Note environnementale (E)	5.3	5.2
Note sociale (S)	4.9	4.7
Note de gouvernance (G)	6.4	6.3
Intensité CO ₂ , moy. pond. (t CO ₂ /M\$ ventes)	172.6	206.2

³⁾ Détails sur la méthodologie MSCI-ESG : vontobel.com/esg-valuation.
Ce fonds n'a pas d'indice de référence ESG désigné, mais applique un indice de référence conventionnel dont la construction ne tient pas compte des critères ESG.

Répartition par notation ESG (%)³⁾**Note ESG³⁾****Exclusion de certaines activités économiques⁴⁾**

Exclusions basées sur normes



Charbon
Autr. combust. fossiles



Armes nucléaires



Tabac



Armes controversées

⁴⁾ Des seuils peuvent être appliqués. Veuillez consulter vontobel.com/sfdr et le site web de chaque fonds pour plus de détails.

Risques

- La participation au potentiel des titres individuels est limitée.
- Les placements en monnaies étrangères sont soumis aux fluctuations des taux de change.
- Le succès de l'analyse des titres individuels et de leur gestion active ne peut être garanti.
- Il n'existe aucune garantie que l'investisseur récupère le capital investi.
- Les dérivés comportent des risques d'illiquidité, de volatilité ainsi que des fluctuations du levier et du crédit.
- Les prix des investissements peuvent varier suite à l'évolution des marchés, du secteur ou des émetteurs.
- Les placements dans les petites et moyennes capitalisations peuvent présenter une liquidité moindre que ceux dans les grandes capitalisations.
- Les placements monétaires sont associés aux risques caractéristiques du marché monétaire, tels que la variation des taux d'intérêt et le risque d'inflation ou d'instabilité économique.
- Les investissements du compartiment peuvent être soumis à des risques de durabilité. Les risques de durabilité auxquels le compartiment peut être soumis sont susceptibles d'avoir un impact limité sur la valeur de ses investissements sur le moyen à long terme dans la mesure où l'approche ESG du compartiment joue un effet d'atténuation.
- La performance du compartiment peut être affectée positivement ou négativement par sa stratégie en matière de durabilité.
- La capacité à atteindre les objectifs sociaux ou environnementaux peut être affectée par des données incomplètes ou inexactes provenant de fournisseurs tiers.
- Des informations sur la manière dont les objectifs sociaux et environnementaux sont atteints et dont les risques de durabilité sont gérés au sein de ce compartiment sont disponibles sur le site [Vontobel.com/SFDR](https://vontobel.com/SFDR).

Glossaire

Beta mesure la sensibilité d'un fonds par rapport à un marché (représenté par son indice de référence). Un bêta de 1,05 signifie que les cours d'un fonds varient à la hausse ou à la baisse de 5% de plus que ceux de l'indice. **Catégorie de part** désigne un ensemble d'actions d'un fonds auxquels s'appliquent des types de clients, des politiques de distribution, des structures de frais, des devises, des montants minimums d'investissement et d'autres caractéristiques distinct(e)s. Les particularités de chaque catégorie de part sont décrites dans le prospectus du fonds. **Commission de gestion** désigne une commission qui englobe les coûts facturés à un fonds au titre des services de gestion de portefeuille et, le cas échéant, des services de distribution. **ESG** Les critères environnementaux, sociaux et de gouvernance (ESG) sont un ensemble de mesures ou de notations qui sont utilisées pour sélectionner les investissements potentiels en fonction des problèmes qui pourraient affecter la performance financière et/ou avoir un impact important sur l'environnement et la société. Les critères ESG mentionnés dans ce document sont fournis à titre informatif et ne font pas nécessairement partie du processus d'investissement du fonds. **Forward**, ou contrat à terme, désigne un accord entre deux parties pour l'achat ou la vente d'un actif à un prix prédéterminé à une date ultérieure, souvent utilisé à des fins de couverture ou de spéculation ou pour la négociation de matières premières, auquel cas il peut être modulé en fonction d'un montant, d'une date de livraison ou d'un type de matière première (produits alimentaires, métaux, pétrole ou gaz naturel). **Frais courants** désigne la somme des coûts de gestion d'un fonds sur une base continue, tels que les frais de gestion et divers coûts juridiques et d'exploitation. Ils sont calculés de manière rétrospective sur une période de 12 mois sous la forme d'un pourcentage des actifs du fonds. Si les données disponibles sont insuffisantes, par exemple pour les fonds lancés récemment, les frais courants peuvent être estimés à partir de données de fonds aux caractéristiques comparables. **Future**, ou contrat à terme standardisé, désigne un accord juridique pour l'achat ou la vente d'une matière première, d'une devise ou d'un titre en particulier à un prix et une date future prédéterminés. Il s'agit de contrats standardisés sur les plans de la qualité et de la quantité, ce qui facilite leur négociation sur une bourse de contrats à terme standardisés. **Indice de référence** désigne un indice, un taux, ou un mélange des deux, auquel les fonds sont

comparés afin de mesurer leur performance relative. **Instrument dérivé** désigne un titre financier dont le prix est déterminé en fonction d'un indice de référence ou d'un actif sous-jacent, tel que des actions, obligations, matières premières, devises, taux d'intérêt ou indices de marché. Les contrats à terme, les options et les credit default swaps en sont des exemples. **ISIN** désigne le numéro international d'identification des titres (International Securities Identification Number), un code unique qui identifie une émission de titre spécifique. Il est attribué par l'agence de numérotation nationale (national numbering agency, NNA) propre à chaque pays. **Moyenne pondérée de l'intensité de carbone, WACI** (Weighted Average Carbon Intensity) rapporte les émissions de carbone des entreprises détenues dans un portefeuille par rapport aux revenus qu'elles génèrent, en excluant les émissions des chaînes d'approvisionnement et des produits/services. **Notation ESG** la notation ESG fournie par MSCI vise à mesurer la gestion par une entreprise des risques et opportunités ESG financièrement pertinents. Elle utilise une méthodologie basée sur des règles pour identifier les leaders et les retardataires du secteur en fonction de leur exposition aux risques ESG et de la manière dont ils gèrent ces risques par rapport à leurs pairs. La notation ESG de MSCI va de leader (AAA, AA), moyenne (A, BBB, BB) à retardataire (B, CCC). **Note ESG** la notation ESG, fournie par MSCI, est une mesure du niveau de durabilité d'une entreprise. Le calcul est basé sur de nombreux facteurs et est mesuré sur une échelle, par exemple de 0 (très mauvais) à 10 (très bon). **Option** désigne un instrument financier dérivé dont le prix dépend de la valeur de titres sous-jacents, comme les actions. Les options de vente/d'achat confèrent aux acheteurs le droit (mais non l'obligation) d'acheter/de vendre un actif sous-jacent à un prix et à une date convenus. **Politique de distribution** d'un fonds définit la distribution de dividendes de ses classes d'actions aux investisseurs. Les classes d'actions de capitalisation réinvestissent les revenus issus des participations du fonds dans le fonds et ne réalisent pas de distributions aux détenteurs d'actions. Les actions de distribution réalisent généralement de façon périodique des paiements en liquidités aux détenteurs d'actions. **Ratio d'information** mesure la surperformance d'un portefeuille par rapport à l'indice de référence par unité de volatilité de la performance. Il est utilisé afin de mesurer la capacité d'un gérant de portefeuille à générer une surperformance par rapport à un indice de référence. **Ratio de Sharpe** mesure le rendement excédentaire par unité de risque. Le ratio est le rendement moyen supplémentaire obtenu par rapport au taux sans risque par unité de volatilité. Un portefeuille avec un ratio de Sharpe plus élevé est considéré comme supérieur à ses concurrents. **Swing Pricing justifié** désigne un mécanisme standard du secteur destiné à protéger les investisseurs à long terme d'un fonds vis-à-vis des coûts de transaction qui surviennent lors de l'entrée ou de la sortie d'investisseurs dans ledit fonds. Pour cela, la VNI est ajustée respectivement à la hausse ou à la baisse afin que les coûts de transaction entraînés par les souscriptions ou les rachats soient supportés par les investisseurs qui réalisent des opérations dans le fonds. Des informations complètes sur le mécanisme Swing Pricing figurent dans le prospectus du fonds. **Tracking error** désigne l'écart-type de la différence entre les rendements d'un fonds et son indice de référence, exprimé en pourcentage. Plus le fonds est géré activement, plus la tracking error est élevée. **Valeur nette d'inventaire (NAV) / action**, ou valeur liquidative, connue également comme le cours de l'action d'un fonds, représente la valeur par action du fonds. Elle est calculée en divisant les actifs du fonds moins ses passifs par le nombre d'actions en circulation. Pour la plupart des fonds, elle est calculée et publiée chaque jour. **VALOR** désigne un numéro d'identification émis par SIX Financial Information et attribué aux instruments financiers en Suisse. **Volatilité** mesure la fluctuation de la performance d'un fonds sur une certaine période. Elle est le plus souvent exprimée par le biais de l'écart-type annualisé. Plus la volatilité est élevée, plus un fonds tend à être risqué. **WKN** (ou Wertpapierkennnummer) désigne un code d'identification des titres enregistrés en Allemagne et émis par l'Institut d'émission et d'administration des titres du pays.

Remarques importantes

Ce document commercial a été produit par une ou plusieurs sociétés du Groupe Vontobel (collectivement "Vontobel") pour des clients institutionnels dans le(s) pay(s) suivant(s): AT, CH, DE, ES, GB, IT, LI, LU, SE.

Le présent document ne constitue pas une offre, une incitation ou une recommandation d'achat ou de vente de parts du fonds Vontobel/des actions du fonds ou de tout autre instrument d'investissement en vue d'effectuer toute transaction ou de conclure tout acte juridique de quelque nature que ce soit, mais sert uniquement à des fins d'information. Les souscriptions aux parts de ce fonds de placement ne devraient être effectuées que sur la base du prospectus de vente («prospectus de vente»), des informations clés pour l'investisseur («K(I)ID»), de ses statuts corporatifs et du dernier rapport annuel et semestriel du fonds, ainsi que sur l'avis d'un spécialiste indépendant en finances, droit, comptabilité et impôts.

Ce document s'adresse uniquement à des «contreparties éligibles» ou à des «clients professionnels» tels que définis dans la directive 2014/65/CE (Directive concernant les marchés d'instruments financiers, «MiFID») ou par des réglementations similaires dans d'autres juridictions, ou à des clients professionnels tels que définis dans la loi fédérale suisse sur les placements collectifs de capitaux (LPCC).

Le fonds, la Société de gestion et le Gestionnaire d'investissement ne formulent aucune déclaration ou garantie, expresse ou implicite, quant à l'équité, la justesse, l'exactitude, le caractère raisonnable ou complet d'une évaluation de la recherche ESG et la bonne exécution de la stratégie ESG. Comme les investisseurs peuvent avoir des points de vue différents sur ce qui constitue un investissement durable, le fonds peut investir dans des émetteurs qui ne reflètent pas les convictions et les valeurs d'un investisseur spécifique.

Ce fonds n'a pas d'indice de référence ESG désigné, mais applique un indice de référence conventionnel dont la construction ne tient pas compte des critères ESG.

La performance historique ne saurait préjuger des résultats actuels ou futurs. Les performances ne prennent pas en compte les commissions et les frais prélevés lors de l'émission ou du rachat des parts. Le rendement du fonds peut augmenter ou diminuer en fonction des fluctuations monétaires. La valeur des devises d'investissement peut augmenter ou diminuer et il n'y a aucune garantie de remboursement de l'intégralité ou d'une partie du capital investi.

Ces documents peuvent être obtenus gratuitement auprès du représentant en **Suisse**: Vontobel Fonds Services AG, Gotthardstrasse 43, 8022 Zurich, et Bank Vontobel AG, Gotthardstrasse 43, 8022 Zurich, en tant qu'agent payeur, , auprès des points de vente agréés et au siège du fonds : 49 Avenue J.F. Kennedy, L-1855 **Luxembourg**. Vous trouverez de plus amples informations sur le fonds dans les derniers prospectus, les rapports annuels et semestriels, ainsi que les Documents d'Information Clé pour l'Investisseur (DIC). Vous pouvez aussi télécharger ces documents sur notre site Internet à l'adresse vontobel.com/am. Vous trouverez un résumé des droits des investisseurs (y compris des informations sur les mécanismes de recours collectif en cas de litiges conformément à la directive européenne 2020/1828) en anglais via le lien suivant : www.vontobel.com/vamsa-investor-information. Vontobel utilise divers fournisseurs de données externes. Pour plus d'informations, veuillez consulter le lien suivant : <https://am.vontobel.com/en/terms-of-licenses>. Vontobel peut décider de mettre fin aux dispositions prises pour la commercialisation de ses organismes de placement collectif conformément à l'article 93 bis de la directive 2009/65/CE. le représentant en **Suisse**: Vontobel Fonds Services AG, Gotthardstrasse 43, 8022 Zurich, en tant qu'agent payeur en Suisse: Bank Vontobel AG, Gotthardstrasse 43, 8022 Zurich, auprès de PwC Tax and Advisory, Société coopérative - GFD, 2, rue Gerhard Mercator, L-2182 Luxembourg, Email : lu_pwc.gfd.facsvs@pwc.com <https://gfdplatform.pwc.lu/facilities-agent/view/yfii-de> en tant qu'agent européen de services et facilités en **Allemagne**: auprès de LLB Fund Service AG, Aulestrasse 80, 9490 Vaduz, en tant qu'agent d'information au **Liechtenstein**, auprès de Erste Bank der oesterreichischen Sparkassen AG, Am Belvedere 1, A-1100 Vienne, en tant qu'agent de service en **Autriche**. Les DIC sont disponibles en **suédois**. Les DIC sont disponibles en français. Le fonds est autorisé à la commercialisation en **France**. Pour plus d'informations sur le fonds, nous vous prions de vous référer au Document d'Information Clé pour l'Investisseur (DIC). Pour de plus amples informations en **Italie** consultez le Modulo di Sottoscrizione: Vontobel Asset Management S.A., Milan Branch, Piazza degli Affari 2, 20123 Milano, téléphone: 02 6367 3444, e-mail: clientrelation.it@vontobel.com. En **Espagne**, les fonds autorisés à la distribution publique sont enregistrés auprès de la CNMV espagnole sous le numéro 1900 dans le Registre des sociétés d'investissement collectif étrangères. Vous pouvez obtenir la version espagnole des K(I)ID auprès de Vontobel Asset Management S.A., Sucursal en España, Paseo de la Castellana, 91, Planta 5, 28046 Madrid. Les fonds autorisés à la distribution publique au **Royaume-Uni** et inscrits dans le régime "Temporary Marketing Permissions Regime" (TMPPR) britannique sont enregistrés auprès de la FCA sous le numéro de référence 837679. Le fonds est autorisé en tant qu'OPCVM (ou est un sous-fonds d'un OPCVM) dans un pays de l'Espace économique européen (EEE), et le fonds devrait rester autorisé en tant qu'OPCVM tant qu'il est sous le TMPPR. Cette information a été approuvée par Vontobel Asset Management S.A., succursale de Londres, dont le siège social est 3rd Floor, 70 Conduit Street, London W1S 2GF et est autorisé par la Commission de Surveillance du Secteur Financier (CSSF) et soumis à la réglementation limitée de la Financial Conduct Authority (FCA). Des détails sur l'étendue de la réglementation de la FCA sont disponibles, sur demande, auprès de Vontobel Asset Management S.A., succursale de Londres. Vous pouvez obtenir la version anglaise des KIID auprès de Vontobel Asset Management S.A., London Branch, 3rd Floor, 70 Conduit Street, London W1S 2GF ou la télécharger sur notre site Internet vontobel.com/am.

Toutes les données du présent document, y compris les informations sur les fonds, sont obtenues ou calculées par Vontobel. Toutes les données sont à la date du document, sauf indication contraire. Bien que Vontobel soit d'avis que les informations figurant dans le présent document s'appuient sur des sources fiables, Vontobel décline toute responsabilité quant à la qualité, l'exactitude, l'actualité et l'exhaustivité desdites informations. Sauf autorisation émanant des lois de droits d'auteur, aucune de ces informations ne pourra être reproduite, adaptée, téléchargée pour une tierce partie, reliée, mise en exergue, publiée, distribuée ou transmise sous quelque forme que ce soit par quelque processus que ce soit sans le consentement écrit spécifique de Vontobel. Dans toute la mesure permise par la législation applicable, Vontobel décline toute responsabilité résultant de toute perte ou de tout dommage que vous encourez occasionné(e) par l'utilisation ou l'accès aux présentes informations, ou de son incapacité à fournir les présentes informations. Notre responsabilité pour négligence, violation contractuelle ou contravention à la loi résultant de notre incapacité à fournir les présentes informations dans leur intégralité ou en partie, ou pour tout problème posé par ces informations, qui ne peut être licitement exclu, se limite à la retransmission des présentes informations en intégralité ou en partie ou au paiement pour assurer cette retransmission, à notre gré et dans la mesure autorisée par la loi en vigueur. Aucun exemplaire du présent document ni aucune copie de celui-ci ne peuvent être distribués dans toute juridiction où sa distribution est limitée par la loi. Les personnes recevant le présent document doivent être conscientes de ces restrictions et les accepter. Ce document en

particulier ne doit être ni distribué ni remis à des personnes américaines ni être distribué aux Etats-Unis. Toutes les entreprises décrites dans ce document peuvent, mais ne doivent pas, faire l'objet d'une position dans nos portefeuilles. Tous les pronostics, toutes les prévisions, estimations et autres hypothèses de ce document se basent sur une série d'estimations et d'hypothèses. Aucune garantie ne saurait être donnée quant au fait que ces estimations et hypothèses s'avèrent exactes si bien que les résultats effectifs peuvent fortement différer de ceux pronostiqués.

Tout indice référencé ici est la propriété intellectuelle (y compris les marques déposées) du fournisseur de licence concerné et est utilisé avec autorisation. Tout produit faisant référence à un indice, l'utilisant ou basé sur celui-ci n'est en aucun cas parrainé, approuvé, vendu ou promu par le concédant de licence concerné, et celui-ci n'a aucune responsabilité à cet égard. Pour plus de détails concernant le fournisseur de licence, veuillez consulter le site vontobel.com/terms-of-licenses.

Bien que les fournisseurs d'information de Vontobel, y compris sans limitation, MSCI Solutions LLC et ses sociétés affiliées (les « parties ESG »), obtiennent leurs données (les « données ») de sources qu'ils considèrent fiables, aucune des parties ESG ne se porte garante et ne garantit l'originalité, la précision et/ou l'exhaustivité de toute donnée utilisée dans ce document. Aucune des parties ESG n'offre une garantie quelconque, de manière expresse ou implicite, et les parties ESG réfutent expressément toute garantie de commercialisation ou d'adéquation avec un objectif précis concernant les données utilisées dans ce document. Les informations ne peuvent être utilisées que pour votre usage interne, ne peuvent être reproduites ou rediffusées sous une forme quelconque et ne peuvent servir de base ou de composant à des instruments ou produits financiers ou à des indices. En outre, aucune des Informations ne peut en soi être utilisée pour déterminer quels titres acheter ou vendre ou quand les acheter ou les vendre. Aucune des parties ESG ne peut être tenue pour responsable de toute erreur ou omission en rapport avec les données comprises dans ce document. En outre, sans limitation de ce qui précède, les parties ESG ne peuvent en aucun cas être tenues pour responsables de tout dommage direct, indirect, spécifique, punitif, important ou autre (y compris la perte de bénéfices) même si ces dernières ont été informées de la possibilité d'un tel dommage.

© 2026 Morningstar. Tous droits réservés. Les informations contenues dans les présentes: (1) appartiennent à Morningstar et/ou ses fournisseurs d'informations ; (2) ne peuvent être ni reproduites, ni redistribuées ; (3) sont présentées sans garantie d'exactitude, d'exhaustivité ou d'actualité. Ni Morningstar ni ses fournisseurs d'informations ne pourront être tenus pour responsables de tout dommage ou perte résultant de l'utilisation de ces données. Les performances passées ne garantissent pas les résultats futurs.

Vontobel Asset Management S.A.
18, rue Erasme, L-1468 Luxembourg
Luxembourg

luxembourg@vontobel.com
www.vontobel.com/am