

Asset Management / Factsheet mensile / 30.07.2021

# Vontobel Fund - Emerging Markets Corporate Bond AHN (hedged), CHF

Documento di marketing per gli investitori al dettaglio in: CH

## Obiettivo di investimento

Questo fondo obbligazionario mira a generare i migliori rendimenti possibili nell'arco di un intero ciclo economico, rispettando la diversificazione del rischio.

## Principali caratteristiche

Il fondo investe nei mercati emergenti, principalmente in obbligazioni societarie di diversa qualità, con diverse scadenze e in diverse valute forti. Inoltre, può presentare un'esposizione limitata sulle obbligazioni societarie dei mercati emergenti in valuta locale. Il fondo utilizza strumenti finanziari derivati soprattutto a scopo di copertura.

## Approccio

Il team d'investimento compatto e agile, composto da specialisti esperti dei mercati emergenti, si concentra sull'ottimizzazione dello spread e su opportunità di investimento event driven per un determinato livello di rischio. Sulla base di ricerche approfondite e utilizzando un modello di valutazione proprietario, i gestori del portafoglio confrontano continuamente i possibili livelli di remunerazione disponibili tra qualità degli emittenti, Paesi, tassi d'interesse, valute e scadenze all'interno dell'universo d'investimento per identificare le opportunità più interessanti, che possono differire dalle opinioni generali. Per coglierle, il team adatta il portafoglio in modo flessibile, tenendo sotto controllo i rischi di credito, di tasso d'interesse e di valuta.

Gestione di portafoglio	Wouter Van Overfelt / Sergey Goncharov
Domicilio del fondo, Forma giuridica	Lussemburgo, UCITS
Valuta del fondo / classe di azioni	USD / CHF
Data di lancio del fondo / classe di azioni	13.11.2015 / 16.12.2020
Dimensioni del fondo	USD 2'086.26 mln
Net asset value (NAV) / azione	CHF 107.89
Indice di rif.	JPM CEMBI Broad Diversified hedged CHF
ISIN / VALOR	LU2269200726 / 58734739
Commissione di gestione	0.55%
Spese correnti (incl. comm. gest.) al 28.02.2021	0.88%
Comm. d'ingresso / conversione / rimborso, max. <sup>1)</sup>	5.00% / 1.0% / 0.30%
Politica di distribuzione	distribuzione, annualmente

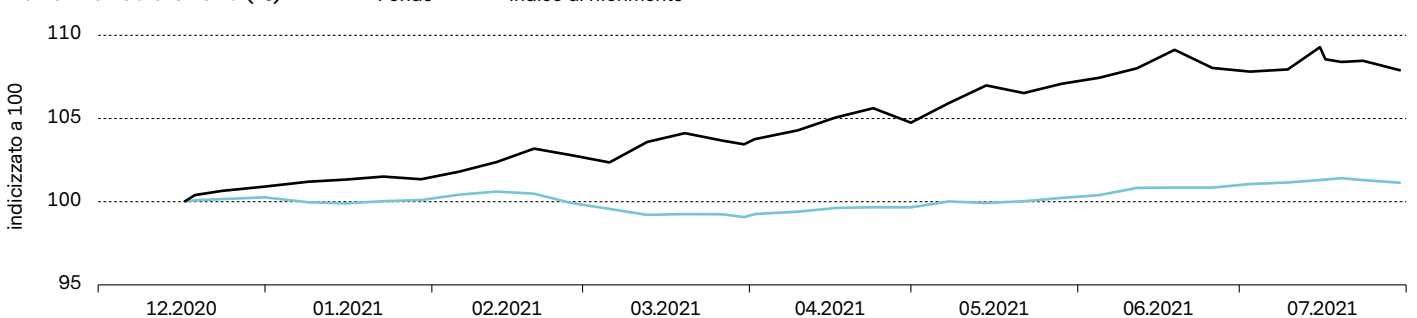
<sup>1)</sup> Consultare il distributore di fondi per le eventuali commissioni applicabili.

## Caratteristiche del portafoglio

	Fondo	Indice di rif.
Volatilità, annualizzata <sup>2)</sup>	n.a.	n.a.
Sharpe Ratio <sup>2)</sup>	n.a.	n.a.
Information Ratio <sup>2)</sup>	n.a.	n.a.
Duration modificata (anni)	3.25	4.45
Rating creditizio medio	B+	BBB-
Numero di posizioni	272	2'055
Rendimento alla scadenza (YTM)	14.36%	3.77%
Rendimento minimo (YTW)	14.25%	3.42%
Gestione Attiva (paese, emittente, ISIN)	43%, 84%, 91%	
Cedola media	6.65%	4.77%
Tracking error, ex-post <sup>2)</sup>	n.a.	
Option-adjusted spread, OAS (basis points)	1334	270

<sup>2)</sup> Secondo la direttiva UE "MiFID" (Markets in Financial Instruments Directive) e la sua applicazione nel diritto nazionale, i dati relativi alla performance possono essere mostrati ai clienti privati soltanto se essi comprendono un periodo di almeno 12 mesi.

## Performance storiche (%)

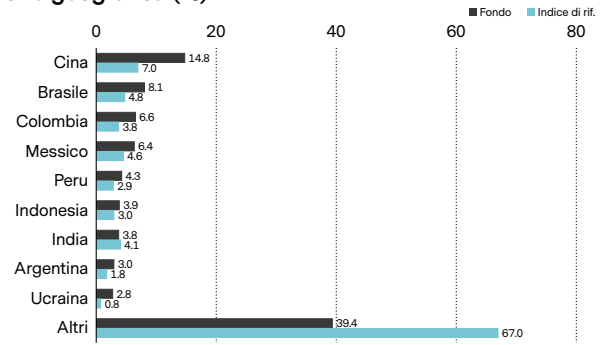
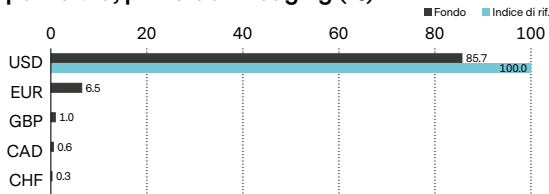
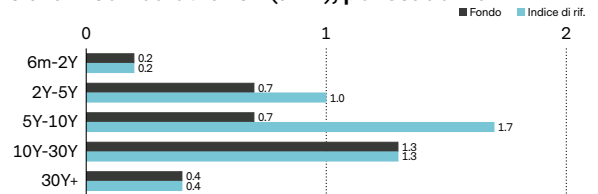
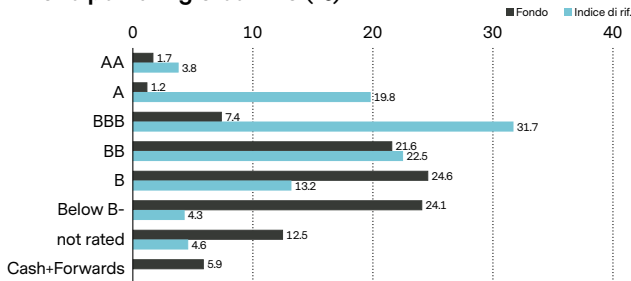
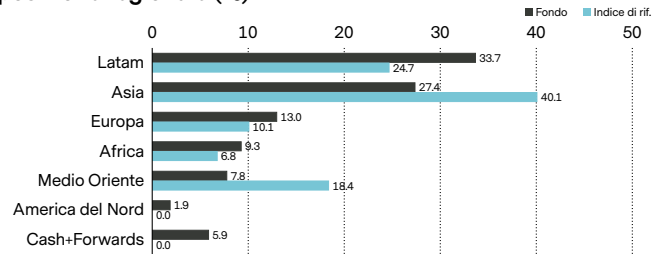
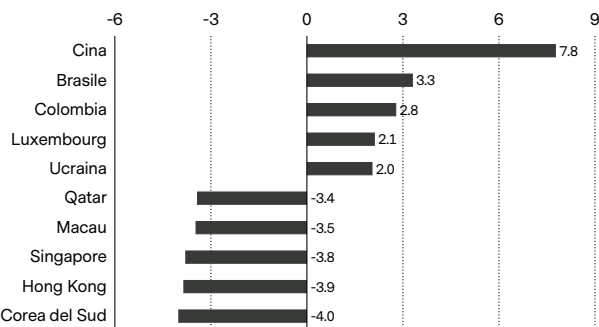


	08.20	08.19	08.18	08.17	08.16	1 m	da iniz.	anno	2020	2019	2018	3 anni	5 anni	dall'
	-07.21	-07.20	-07.19	-07.18	-07.17							p.a.	p.a.	inizio
Fondo	n.a.	n.a.	n.a.	n.a.	n.a.	0.0	6.9	0.9	n.a.	n.a.	n.a.	n.a.	n.a.	7.9
Indice di rif.	n.a.	n.a.	n.a.	n.a.	n.a.	0.1	0.9	0.3	n.a.	n.a.	n.a.	n.a.	n.a.	1.1

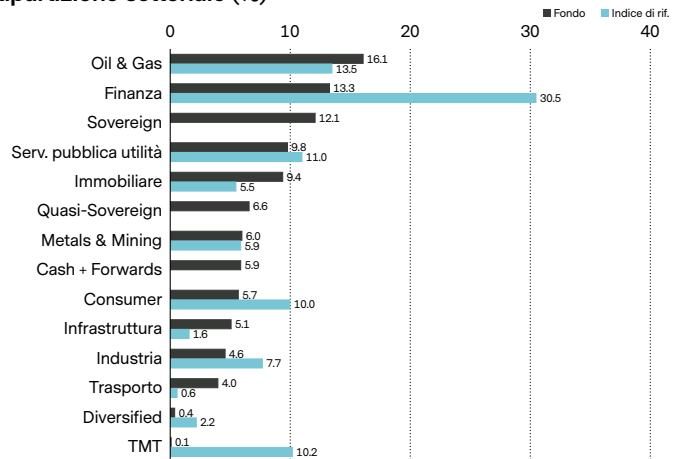
I rendimenti passati non sono indicativi di quelli futuri. I dati della performance non tengono conto delle commissioni e delle spese applicate all'emissione e al riscatto delle quote. I rendimenti si intendono al lordo di oneri fiscali. Il rendimento del fondo può essere il risultato di fluttuazioni valutarie in aumento o in diminuzione.

**Maggiori posizioni (%)**

10.5% Petra Dmnds US 08.03.2026 Senior	1.5
6.375% Hunt Oil Peru 01.06.2028 Reg-S Senior	1.5
8.875% Credivalores 27.02.2025 Reg-S Senior	1.5
6.25% Bco Brasil Cayman Open End FRN Reg-S Junior Subordinated	1.5
7% DTEK Finl 31.12.2027 Reg-S	1.4
5.625% Aero Tocumen 18.05.2036 Reg-S Senior	1.4
8.25% Fidei Pacifico 15.01.2035 Reg-S Senior	1.4
8.5% Metalcorp Group 28.06.2026 Senior	1.3
9.5% Andrade Gut 30.12.2024 Reg-S Senior	1.1
10.705606% Avianca Hold 10.11.2021 FRN Reg-S Senior	1.1
<b>Totale</b>	<b>13.7</b>

**Ripartizione geografica (%)****Ripartizione per valuta, prima dell' hedging (%)****Contributo alla modified duration (anni), per scadenza****Ripartizione per rating creditizio (%)****Esposizione regionale (%)****Sovrappesi / sottopesi dei paesi principali (%)**

I valori mostrano l'esposizione relativa del fondo per paese rispetto a l'indice di riferimento.

**Ripartizione settoriale (%)****Rischi**

- Ridotta partecipazione al potenziale dei singoli titoli.
- Gli investimenti in monete estere sono soggetti a oscillazioni dei cambi.
- Non si garantisce il successo delle analisi dei singoli titoli e della gestione attiva.
- Non si garantisce che gli investitori potranno recuperare il capitale investito.
- Gli strumenti derivati comportano rischi di liquidità, effetto leva e oscillazione del credito, illiquidità e volatilità.
- I tassi d'interesse possono variare e i prezzi delle obbligazioni diminuiscono all'aumentare dei tassi d'interesse.
- Gli investimenti nei mercati emergenti possono essere influenzati da sviluppi politici, oscillazioni dei cambi, illiquidità e volatilità.
- Gli investimenti nel Comparto potrebbero essere soggetti a Rischi di sostenibilità. Le informazioni sulle modalità di gestione dei rischi di sostenibilità in questo Comparto sono disponibili in [Vontobel.com/SFDR](http://Vontobel.com/SFDR).

**Glossario**

**Alfa di Jensen:** Indicatore di rendimento. Se il rendimento medio di un titolo o di un portafoglio è superiore al suo rendimento atteso, l'alfa è positivo. Se invece il rendimento medio è inferiore, l'alfa è negativo. **Benchmark:** Un indice utilizzato per misurare la performance di un fondo d'investimento con l'obiettivo di replicare il rendimento di tale indice o di definire l'asset allocation di un portafoglio o di calcolare le commissioni di performance. **Beta:** Una misura della sensibilità, espressa come variazione percentuale media del prezzo di un fondo quando il mercato (benchmark) sale o scende dell'1%. Un valore superiore (inferiore) a 1 significa che in media

il fondo presenta una volatilità superiore (inferiore) a quella del benchmark. Il dato è calcolato su tre anni. **Cedola media ponderata:** La cedola è il tasso d'interesse annuo pagato dall'emittente di un'obbligazione sul valore nominale di quest'ultima. **Commissione di gestione:** Si tratta di una commissione che copre tutti i costi legati ai possibili servizi resi in relazione alla gestione e alla distribuzione degli investimenti. Per una descrizione completa di questa commissione si rimanda al prospetto informativo. **Commissione di performance:** Il pagamento corrisposto a un Gestore qualora siano raggiunti determinati livelli di performance (spesso superiori a quelli stabiliti nell'obiettivo d'investimento) in un dato periodo. Per una descrizione completa di questa commissione si rimanda al prospetto informativo. **Copertura:** Quando una classe di azioni è definita con copertura («Classe di azioni con copertura»), si persegue lo scopo di coprire il valore patrimoniale netto nella valuta di riferimento del comparto/fondo rispetto alla valuta della classe di azioni con copertura. **Duration (duration modificata):** La duration indica quanto la quotazione di un'obbligazione può essere influenzata da una variazione dei tassi d'interesse. **Duration effettiva:** È una misura dell'impatto potenziale sul prezzo di un'obbligazione o di un portafoglio di una variazione dell'1% dei tassi d'interesse su tutte le scadenze. **Indice:** È un portafoglio caratteristico considerato rappresentativo di un particolare mercato, o di una sua parte, ed è utilizzato come indicatore della performance di tale mercato. Un indice – o una combinazione di indici – usato come riferimento per il confronto delle performance viene definito "indice di riferimento". **Indice di Sharpe:** L'indice di Sharpe rappresenta la remunerazione aggiuntiva per unità di rischio rispetto a un investimento privo di rischio. Indica il grado di performance conseguito per un dato livello di rischio. **Information ratio:** L'information ratio (IR) è il rapporto tra i rendimenti del portafoglio superiori a quelli del benchmark e la volatilità di tali rendimenti. **NAV:** Il valore patrimoniale netto (NAV) rappresenta il valore con riferimento a ciascuna azione. Si calcola dividendo il valore patrimoniale netto complessivo del fondo (ossia il valore delle sue attività meno le sue passività) per il numero di azioni in circolazione. **Rendimento alla scadenza:** Il tasso di rendimento previsto su un'obbligazione qualora quest'ultima sia mantenuta fino alla data di scadenza. **Spese correnti:** Rappresentano la somma dei costi di gestione di un fondo su base continuativa, come la Commissione di gestione e vari costi legali e operativi. Sono calcolate in maniera retrospettiva su un periodo di 12 mesi e rappresentano una percentuale del patrimonio del fondo. Quando i dati disponibili non sono sufficienti, i Spese correnti possono essere stimate utilizzando dati di fondi con caratteristiche simili. **Tracking error:** Misura dello scarto tra il rendimento di un fondo e quello del benchmark in un determinato periodo, espressa in percentuale. Più passiva è la gestione del fondo, minore è il tracking error. **Volatilità:** La volatilità (o rischio o deviazione standard) è un indicatore dell'ampiezza delle fluttuazioni della performance annualizzata di un fondo in un dato periodo. **Yield to worst:** È il rendimento minimo potenziale ottenibile su un'obbligazione senza che l'emittente si dichiari insolvente. Si calcola sulla base degli scenari più pessimistici relativi all'emissione, stimando i rendimenti che si conseguirebbero se l'emittente si avvallesse di clausole.

## Importante avvertenza

Questo documento pubblicitario è stato prodotto da una o più aziende del Gruppo Vontobel (collettivamente "Vontobel") per distribuzione agli investitori al dettaglio nei CH.

Il presente documento ha scopi unicamente informativi e non costituisce né un'offerta, né una richiesta di acquisto né una raccomandazione per la sottoscrizione o vendita di quote del fondo/shares of the fund, né uno strumento di investimento per influire su qualsiasi transazione o per concludere un qualsiasi atto legale. Eventuali sottoscrizioni di quote del fondo gestito da una società di investimento dovrebbero avvenire esclusivamente sulla base del prospetto di vendita («Prospetto di vendita»), dei documenti contenenti le informazioni chiave per gli investitori della SICAV («KIID»), dello statuto nonché delle ultime relazioni annuali e semestrali del fondo e dopo aver richiesto la consulenza di un esperto indipendente in materia finanziaria, legale, contabile e fiscale). Prima di sottoscrivere un accordo relativo a un investimento citato nel presente documento, gli investitori devono consultare il proprio consulente finanziario e/o d'investimento in merito all'adeguatezza dell'investimento per le loro esigenze.

Gli investimenti sottostanti a questo Comparto non tengono conto dei criteri UE relativi alle attività economiche ecologicamente sostenibili.

La performance storica non è un indicatore della performance corrente o futura. I dati della performance non tengono conto di commissioni o spese eventualmente applicabili e addebitate al momento dell'emissione e del riscatto delle quote. Si avverte che il rendimento può aumentare o diminuire a causa delle eventuali oscillazioni del cambio. Il valore del denaro investito nel fondo può aumentare o diminuire e non esiste alcuna garanzia che sia possibile riscattare l'intero capitale investito o parte dello stesso.

I soggetti interessati possono ottenere gratuitamente i suddetti documenti presso le agenzie di distribuzione autorizzate e gli uffici del fondo all'indirizzo 11-13 Boulevard de la Foire, L-1528 Luxembourg. Per ulteriori informazioni sul fondo fare riferimento all'ultimo prospetto, alle relazioni annuali e semestrali e ai documenti contenenti le informazioni chiave per gli investitori («KIID»). Questi documenti si possono scaricare dal nostro sito web all'indirizzo [vontobel.com/am](http://vontobel.com/am). Vontobel Fonds Services AG, Gotthardstrasse 43, CH-8022 Zurigo, quale rappresentante in Svizzera, Bank Vontobel AG, Gotthardstrasse 43, CH-8022 Zurigo, quale ufficio di pagamento in Svizzera,

**A Singapore** questo materiale è fornito da Vontobel Pte Ltd, regolato dalla Monetary Authority of Singapore. I fondi e i loro comparti non sono disponibili per gli investitori privati a Singapore. Determinati comparti del fondo sono attualmente qualificati come «Restricted Scheme» dalla Monetary Authority of Singapore, Singapore. Tali comparti del fondo possono essere offerti solo a determinate persone previamente stabilite e a determinate condizioni, come previsto nel «Securities and Futures Act», Chapter 289, di Singapore.

**A Hongkong** questo materiale è fornito da Vontobel Asset Management Asia Pacific Limited, una società autorizzata dalla Securities and Futures Commission. Il fondo non ha l'autorizzazione della Securities and Futures Commission di Hongkong. Può essere offerto solo agli investitori aventi la qualifica di investitori professionali conformemente alla «Securities and Futures Ordinance» di Hongkong. Il contenuto del presente documento non è stato sottoposto a verifica da parte di un'autorità di vigilanza di Hongkong. Vi consigliamo pertanto di agire con cautela e di rivolgervi a professionisti che possano fornirvi una consulenza indipendente in caso di dubbi sul contenuto di questo documento.

Tutti i dati qui riportati, comprese le informazioni sui fondi, sono stati ottenuti o calcolati da Vontobel. Tutti i dati si riferiscono alla data del documento, salvo diversamente indicato. Pur ritenendo che le informazioni ivi contenute provengano da fonti attendibili, Vontobel non può assumersi alcuna responsabilità in merito alla loro qualità, correttezza, attualità o completezza. Fatta eccezione per i casi consentiti dalla legge in vigore sui diritti d'autore, è fatto divieto di riprodurre, adattare, caricare su parti terze, collegare, inquadrare, pubblicare, distribuire o trasmettere queste informazioni in qualsiasi forma con qualsiasi processo senza lo specifico consenso scritto di Vontobel. Nella misura massima consentita dalla legge, Vontobel non sarà resa responsabile in alcun modo per eventuali perdite o danni subiti in seguito all'utilizzo o all'accesso a queste informazioni o a causa di un errore di Vontobel nel fornire queste informazioni. La nostra responsabilità per omissioni, violazioni contrattuali o infrazioni di qualsiasi legge come conseguenza di un nostro errore nel fornire queste informazioni o parte di esse, ovvero per qualsiasi problema connesso con queste informazioni, che non sia possibile escludere legittimamente, è limitata a nostra discrezione e nella misura massima consentita dalla legge, alla sostituzione delle presenti informazioni o parte di esse o al pagamento a voi per la sostituzione di queste informazioni o parti di esse. È vietata la distribuzione del presente documento o di copie dello stesso in giurisdizioni che non ne consentano legalmente la distribuzione. Le persone che ricevono il presente documento dovrebbero essere consapevoli di rispettare tali limitazioni. In particolare il presente documento non deve essere distribuito o consegnato a US Persons e non deve essere distribuito negli Stati Uniti.

QUALSIASI INDICE NEL PRESENTE DOCUMENTO È LA PROPRIETÀ INTELLETTUALE (INCLUSI I MARCHI REGISTRATI) DEL LICENZIANTE APPLICABILE. QUALSIASI PRODOTTO BASATO SU UN INDICE NON È IN ALCUN MODO SPONSORIZZATO, APPROVATO, VENDUTO O PROMOSSO DAL LICENZIANTE APPLICABILE E NON AVRÀ ALCUNA RESPONSABILITÀ IN MERITO. Fare riferimento a [vontobel.com/terms-of-licenses](http://vontobel.com/terms-of-licenses) per maggiori dettagli.

Vontobel Asset Management S.A.  
18, rue Erasme, L-1468 Luxembourg  
Luxembourg

[luxembourg@vontobel.com](mailto:luxembourg@vontobel.com)  
[www.vontobel.com/am](http://www.vontobel.com/am)