

Asset Management / Ficha mensual / 30.06.2023

Vontobel Fund - Sustainable Emerging Markets Debt HX (hedged), CHF

Documento de marketing para inversores institucionales en: CH

Objetivo de inversión

Este fondo de renta fija tiene como objetivo superar el rendimiento de su índice de referencia durante un periodo de tres años rolling y promover características medioambientales o sociales, respetando a su vez la diversificación del riesgo.

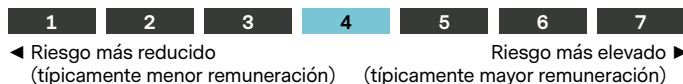
Características principales

El fondo invierte en mercados emergentes principalmente en bonos soberanos, cuasi-soberanos y corporativos de diversa calidad con diferentes vencimientos en varias divisas fuertes de emisores que buscan promover prácticas medioambientales o sociales.

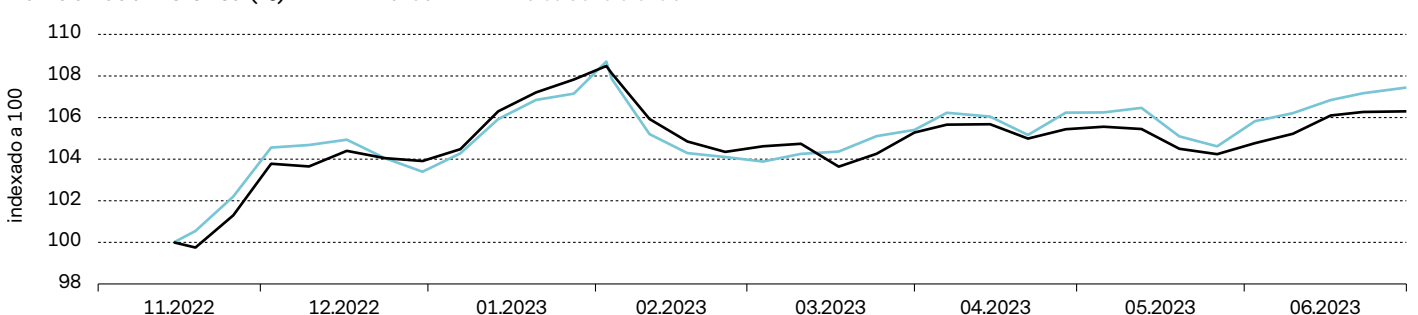
Enfoque

El experimentado equipo de especialistas define el universo de inversión mediante un modelo propio de sostenibilidad, que combina una selección cuantitativa basada en datos internos y de proveedores externos con un análisis cualitativo de los riesgos importantes de sostenibilidad. El equipo se centra en la optimización del nivel de los diferenciales según un nivel de riesgo determinado. Por medio de un análisis en profundidad y utilizando un modelo propio de valoración, el equipo compara continuamente los niveles de potencial de remuneración posible entre calidades de emisores, países, tipos de interés, monedas y vencimientos dentro del universo de inversión para identificar las oportunidades más favorables, aunque sean contrarias al consenso general. Para aprovecharlas, el equipo adapta flexiblemente la cartera, manteniendo los riesgos de crédito, tipos de interés y tipos de cambio bajo control.

Perfil de riesgo y remuneración



Rentabilidad histórica (%)



	desde 1 m	2022	2021	2020	2019	2018	2017	2016	2015	2014	2013	3 años p.a.	5 años p.a.	desde emisión
Fondo	1.7	2.3	3.9	n.a.	n.a.	n.a.	n.a.	n.a.	n.a.	n.a.	n.a.	n.a.	n.a.	6.3
Índice de ref.	2.0	3.9	3.4	n.a.	n.a.	n.a.	n.a.	n.a.	n.a.	n.a.	n.a.	n.a.	n.a.	7.4

El rendimiento histórico no es indicativo de los rendimientos actuales o futuros. Dichos datos no incluyen comisiones de entrada/salida y los costos incurridos, y reflejan las distribuciones brutas reinvertidas. El rendimiento del Fondo puede variar al alza o a la baja debido, entre otros, a las fluctuaciones en divisas.

Gestión de carteras	Sergey Goncharov / Luc D'hooge
Domicilio, Forma jurídica del fondo, SFDR	Luxemburgo, UCITS, Art. 8
Divisa del fondo / clase de acción	USD / CHF
Fecha de emisión del fondo / clase de acción	30.09.2020 / 14.11.2022
Tamaño del fondo	USD 445.47 mio
Valor liquidativo (NAV) / acción	CHF 106.30
Índice de ref.	J.P. Morgan ESG EMBI Global Diversified Index
ISIN / WKN / VALOR	LU2549539034 / A3DZJ8 / 122655782
Comisión de gestión	0.25%
Gastos corrientes (incl. Com. gest.) a 28.02.2023	0.47%
Comisión de entrada / traspaso / salida, max ¹⁾	5.00% / 1.00% / 0.30%
Swing pricing	Sí
Política de distribución	capitalización

¹⁾ Para las comisiones vigentes, si las hubiera, consultar al distribuidor del fondo.

Características de la cartera

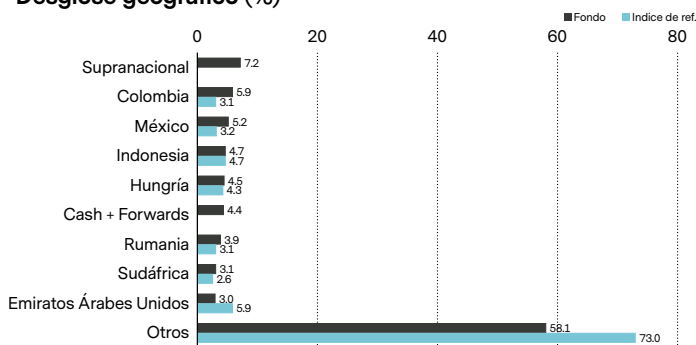
	Fondo	Índice de ref.
Volatilidad, anualizada ²⁾	n.a.	n.a.
Ratio de Sharpe ²⁾	n.a.	n.a.
Ratio de información ²⁾	n.a.	n.a.
Duración modificada (años)	7.20	7.12
Calificación crediticia media	BB+	BBB-
Número de posiciones	108	749
Rentabilidad a vencimiento (YTM)	8.02%	6.96%
Rentab. a vencimiento (YTM), cubierta en USD	7.81%	6.96%
Rentabilidad efectiva (YTW)	7.96%	6.89%
Tracking error, ex-post ²⁾	n.a.	n.a.
Spread ajustado a opcionalidad, OAS (basis points)	460	304

²⁾ De acuerdo con las normas de la UE "MiFID" (Markets in Financial Instruments Directive), así como con su aplicación en el derecho nacional, se pueden reportar a clientes privados solo los datos relacionados al rendimiento, cuando dichos datos se hayan obtenido por un periodo de 12 meses como mínimo.

Mayores posiciones (%)

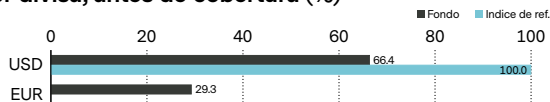
4.7% BOAD 22.10.2031 Reg-S Senior	2.5
4.6% United Mex States 23.01.2046 Senior	2.5
6.5% Gov of Sharjah 23.11.2032 Reg-S Senior	2.3
8.25% Transnet SOC 06.02.2028 Reg-S Senior	2.3
4.975% Uruguay 20.04.2055 Senior	2.2
4.125% Est Sth AfTr DB 30.06.2028 Reg-S Senior	2.1
7.5% Colombia 02.02.2034 Senior	2.1
4.45% Saka Energ Indo 05.05.2024 Reg-S Senior	2.0
6.625% Cote d'Ivoire 22.03.2048 Reg-S Senior	2.0
6.375% KazMunayGaz 24.10.2048 Reg-S Senior	2.0
Total	22.0

Desglose geográfico (%)

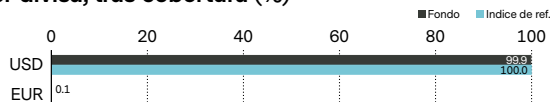


El fondo puede suscribir derivados de tipos de interés, que podrían afectar al perfil de riesgo y retorno del fondo. Estas inversiones no se muestran en el gráfico.

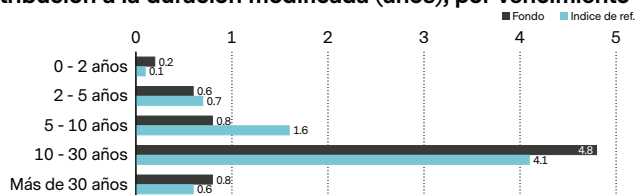
Desglose por divisa, antes de cobertura (%)



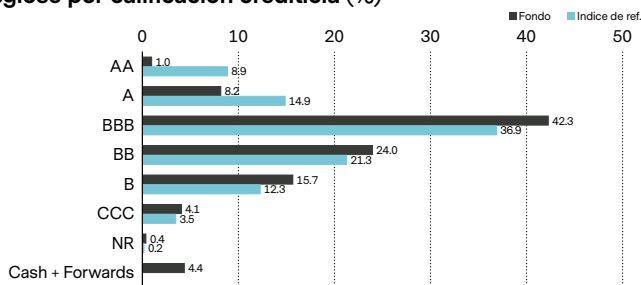
Desglose por divisa, tras cobertura (%)



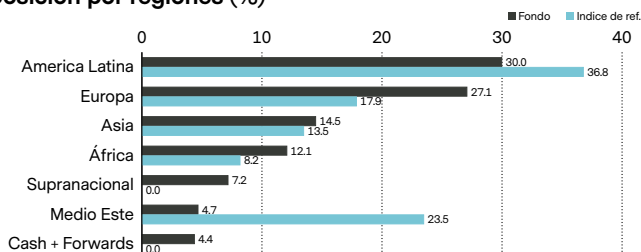
Contribución a la duración modificada (años), por vencimiento



Desglose por calificación crediticia (%)

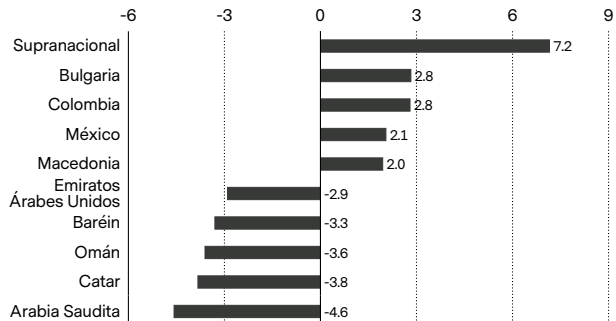


Exposición por regiones (%)



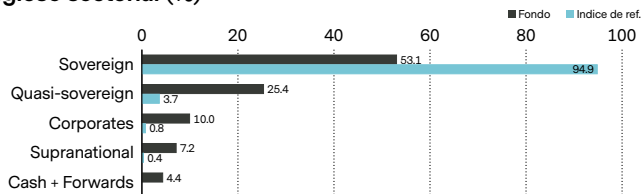
El fondo puede suscribir derivados de tipos de interés, que podrían afectar al perfil de riesgo y retorno del fondo. Estas inversiones no se muestran en el gráfico.

Principales países sobreponderados / infraponderados (%)



Los valores muestran la desviación en exposición del fondo a países respecto al índice de referencia.

Desglose sectorial (%)



Características ESG del fondo

Integración ESG	✓
Exclusión de actividades económicas	✓
Accionariado activo	✓
Exclusión de los rezagados ESG	✓

Exclusión de actividades económicas³⁾



³⁾ Se pueden aplicar umbrales. Consulte vontobel.com/sfdr y la página web de cada fondo para obtener más información.

Riesgos

- Participación limitada en el potencial de títulos individuales.
- Las inversiones en divisas extranjeras están sujetas a fluctuaciones cambiarias.
- No puede garantizarse el éxito del análisis de títulos individuales, ni de la gestión activa.
- No puede garantizarse que el inversor recuperará el capital invertido.
- Los derivados implican riesgos relativos a las fluctuaciones de la liquidez, el apalancamiento y el crédito, la iliquidez y la volatilidad.
- Los tipos de interés pueden variar, los bonos pierden precios cuando los tipos suben.
- Las inversiones en mercados emergentes pueden verse afectadas por acontecimientos políticos, fluctuaciones cambiarias, iliquidez y volatilidad.
- Las inversiones del subfondo pueden estar sujetas a riesgos relacionados con la sostenibilidad. Los riesgos de sostenibilidad a los que puede estar sujeto el subfondo probablemente tendrán un impacto irrelevante sobre el valor de las inversiones del subfondo a medio y largo plazo, dada la naturaleza atenuante del enfoque ESG del subfondo.
- El rendimiento del subfondo puede verse afectado de manera positiva o negativa por su estrategia de sostenibilidad.
- La capacidad de cumplir objetivos sociales o medioambientales puede verse afectada por datos incompletos o inexactos obtenidos de proveedores externos.
- En Vontobel.com/SFDR encontrará información sobre cómo se cumplen los objetivos medioambientales y sociales y cómo se gestionan los riesgos de sostenibilidad en este subfondo.

Glosario

Calificación crediticia es una forma de medir la capacidad de un emisor de bonos para amortizar a su vencimiento la totalidad de su deuda (intereses y capital). Las calificaciones altas, como AAA o Aaa, indican un nivel de riesgo bajo (es decir, poca probabilidad de impago), mientras que las calificaciones bajas, como BBB-o Baa3, indican que el riesgo es mayor. **Clase de acción** se refiere a un compartimento o subfondo de un fondo para el que se establece una forma específica un tipo de cliente, una política de distribución, una estructura de comisiones, una moneda, un nivel mínimo de inversión u otras características. Las características de cada clase de acción se describen en el folleto informativo del fondo. **Clase de acción con cobertura** es una clase de acción que tiene protección contra los riesgos de tipo de cambio. Protege a los inversores contra las fluctuaciones no deseadas en los tipos de cambio, que pueden ser mayores que los rendimientos de la inversión subyacente. Para ello, la clase de acción debe cubrir los costes de cobertura, lo que supone un coste total mayor para los inversores. **Cobertura** describe las medidas que se adoptan para contrarrestar el riesgo de una pérdida o de una ganancia no deseada; por ejemplo, cubriendo el riesgo de exposición al tipo de cambio, un inversor puede beneficiarse de su inversión en una diversidad de empresas multinacionales sin exponerse a las variaciones en los tipos de cambio entre las monedas de distintos países. **Comisión de gestión** es una comisión que se cobra para cubrir los gastos en que incurre un fondo por servicios de gestión de cartera y, en su caso, servicios de comercialización. **Contrato a plazo, forward**, es un contrato entre dos partes para la compra o venta de un activo a un precio determinado en una fecha futura, y se utiliza a menudo con fines de cobertura o para la negociación de materias primas. Puede especificar una cantidad, la fecha de entrega y el tipo de materia prima (por ejemplo, alimentos, metales, petróleo o gas natural). **Derivado** es un instrumento financiero cuyo precio se determina de acuerdo con un índice de referencia o un activo subyacente, como acciones, bonos, materias primas, divisas, tipos de interés o índices de mercado. Son derivados, por ejemplo, los futuros, las opciones y los credit default swaps. **Duración**, o duración Macaulay, indica el número de años que un inversor debería mantener una posición en el bono hasta que el valor actual de los flujos de efectivo del bono sea igual a la cantidad pagada por el bono. Cuanto mayor sea la duración, más se verá afectado el precio de un bono por las variaciones en los tipos de interés. También se puede utilizar la duración para comparar el riesgo de títulos de deuda con diferentes vencimientos y rentabilidades. **Duración modificada** es una versión ajustada de la duración Macaulay y mide la variación porcentual en el precio de un bono como resultado de una variación en la rentabilidad. Se utiliza para medir la sensibilidad de los flujos de efectivo de un bono frente a una variación en los tipos de interés y se utiliza normalmente más que la duración Macaulay. **ESG**, o criterios ambientales, sociales y de gobernanza, son un conjunto de métricas o calificaciones que se utilizan para examinar posibles inversiones en relación con cuestiones que podrían afectar a los resultados financieros y/o tener un impacto material en el medio ambiente y la sociedad. Las métricas ASG que se presentan en este documento tienen fines informativos y no pueden formar parte del proceso de inversión del fondo. **Futuro**, o contrato de futuros, es un contrato por el que se acuerda comprar o vender un producto, un activo, una moneda o un título a un precio predeterminado en una fecha futura. Son contratos estandarizados en cuanto a calidad y cantidad que facilitan la negociación en un mercado de futuros. **Gastos corrientes** expresa la suma de los gastos ocasionados por la administración continuada de un fondo, como la comisión de gestión y diversos gastos legales y operativos. Se calcula con carácter retroactivo sobre un periodo de 12 meses, como porcentaje de los activos del fondo. Si los datos disponibles son insuficientes, en el caso por ejemplo de fondos de reciente creación, se puede calcular los gastos corrientes utilizando datos de fondos con características similares. **Índice** es una cartera compuesta por una amplia variedad de títulos de acuerdo con una serie de reglas previamente definidas. Índices como el FTSE 100 o el DAX 30 se utilizan para representar el comportamiento de determinados mercados y, por tanto, servir de punto de referencia para medir la rentabilidad de otras carteras. El índice que se utiliza como referencia para comparar rentabilidades recibe el nombre de "índice de referencia". **ISIN** (International Securities Identification Number) es un código que se asigna de forma exclusiva para identificar a un título o instrumento financiero. Es asignado por la agencia nacional de codificación de valores (NNA) del país correspondiente. **Número de posiciones** muestra el número de inversiones o títulos que componen la cartera del fondo. **Opción** es un instrumento financiero derivado cuyo precio se obtiene del valor de los títulos subyacentes, por ejemplo, acciones. Las opciones de compra y venta confieren a los compradores el derecho (aunque no la obligación) de comprar o, en su caso, vender un activo subyacente a un precio y en una fecha previamente acordados. **Política de distribución** de un fondo es la que establece cómo se van a repartir los dividendos correspondientes a sus clases de acciones a los inversores. Las clases de acciones de acumulación o capitalización reinvierten los rendimientos recibidos de las inversiones del fondo de nuevo en el fondo y no se distribuyen a los accionistas. Las acciones de distribución o reparto realizan periódicamente pagos en efectivo a los accionistas. **Ratio de información** mide la relación que existe entre el diferencial de una cartera con respecto al índice de referencia por unidad de volatilidad de retorno. Se utiliza para medir la capacidad de un gestor de cartera para generar un mejor comportamiento que el índice de referencia. **Ratio de Sharpe** mide las diferencias de rentabilidad por unidad de riesgo. El ratio establece una relación entre el retorno medio obtenido y el tipo libre de riesgo por unidad de volatilidad. Una cartera con un ratio Sharpe más alto se considera superior en comparación con otras similares con ratio más bajo. **Rentabilidad a vencimiento** (Yield to maturity, YTM) es un indicador que mide el retorno del fondo si todos los bonos que componen la cartera se mantuvieran hasta su vencimiento. Este ratio se expresa como rentabilidad anual en forma porcentual. **Rentabilidad a vencimiento (YTM), cubierta en otra divisa** indica la rentabilidad al vencimiento en la divisa referida, después de realizar el ajuste correspondiente por los costes de cobertura de todos los activos denominados en otras divisas. **Rentabilidad efectiva** (Yield to worst, YTW) representa el potencial más bajo de rentabilidad anual de un bono sin que incurra en impago, por ejemplo, la posibilidad de que un bono sea rescatado por el emisor antes de su vencimiento. **Spread ajustado a opcionalidad, OAS**, o diferencial ajustado a opciones: mide el diferencial de rentabilidad entre un bono que incorpora una opción y la tasa de retorno libre de riesgo. Permite comparar precios de bonos con diferentes opciones integradas. De forma general, un mayor OAS implica mayores retornos por mayores riesgos. **SRRI** es un indicador calculado en base a la volatilidad de un fondo, que proporciona una medida del perfil general de riesgo y rentabilidad del fondo. **Swing pricing**, o mecanismo de ajuste precio, es un mecanismo sectorial estándar que se utiliza para proteger a los inversores a largo plazo de

un fondo frente a los costes de transacción que se ocasionan cuando los inversores entran o salen del fondo. Para ello se ajusta el VL al alza o a la baja de modo que los costes de transacción adicionales causados por las suscripciones o los reembolsos sean sufragados por los inversores que operan en el fondo. El folleto informativo del fondo incluye información detallada sobre el mecanismo Swing Pricing. **Tracking error** representa la desviación estándar de la diferencia entre los rendimientos de un fondo y los de su índice de referencia, expresada en forma porcentual. Cuanto más activa sea la gestión de un fondo, mayor es la desviación. **VALOR** es un código de identificación emitido por SIX Financial Information y que se asigna a instrumentos financieros en Suiza. **Valor liquidativo (NAV) / acción**, también conocido como el precio por acción de un fondo, representa el valor por acción del fondo. Se calcula dividiendo los activos del fondo menos sus pasivos por el número de acciones en circulación. Para muchos fondos se calcula y comunica diariamente. **Vencimiento** indica el periodo de tiempo hasta la fecha en que ha de reembolsarse el importe de la inversión inicial en un bono. El "vencimiento medio" se calcula en una cartera de bonos ponderando el tiempo que quede hasta el vencimiento de cada bono según su peso relativo. **Volatilidad** mide la fluctuación de la rentabilidad de un fondo durante un periodo de tiempo determinado. Normalmente se expresa utilizando la desviación típica anualizada. Cuanto mayor es la volatilidad, mayor riesgo suele tener un fondo. **WKN** (o Wertpapierkennnummer) es un código de identificación de títulos registrados en Alemania, publicado por su Instituto para Emisión y Administración de Títulos Valores.

Información importante

Este documento promocional ha sido producido por una o más empresas del Grupo Vontobel (colectivamente "Vontobel") para los clientes Institucional en CH.

El presente documento se ofrece exclusivamente a título informativo y no constituye ninguna invitación, oferta o recomendación para comprar o vender participaciones del fondo/ acciones del fondo ni ningún otro instrumento financiero, ni para realizar transacciones o actos jurídicos de ningún tipo. Se deberían adquirir participaciones del fondo únicamente sobre la base del folleto de venta actual del fondo (el «folleto de venta»), el documento informativo clave para el inversor («KIID»), su escritura de constitución y el informe anual y semestral más reciente del fondo, y después de haber consultado a un asesor financiero, jurídico, contable y fiscal independiente.

Este documento se dirige únicamente a clientes institucionales, como homólogos adecuados, o clientes profesionales según se definen en la Directiva de los Mercados de Instrumentos Financieros 2014/65/CE («MiFID») o regulaciones similares en otras jurisdicciones, o a inversores cualificados según se definen en la Ley suiza de inversiones colectivas («CISA»).

Ni el fondo, ni la sociedad gestora, ni el gestor de inversiones ofrecen garantías, expresas o implícitas, en relación con la imparcialidad, la corrección, la exactitud o la integridad de una evaluación de un estudio ESG ni con la adecuada ejecución de la estrategia ESG. Dado que los inversores pueden tener diferentes puntos de vista sobre lo que constituye una inversión sostenible, el fondo puede invertir en emisores que no reflejan las creencias y valores de cada inversor en concreto.

Este fondo no tiene un índice de referencia ESG designado, sino que aplica un índice de referencia convencional cuya construcción no tiene en cuenta los criterios ESG.

Las rentabilidades pasadas no son garantía de rentabilidades futuras. Los datos de rendimiento no tienen en cuenta las comisiones ni costes que se cobran cuando se emiten o se reembolsan las participaciones del fondo, si procede. La rentabilidad del fondo puede fluctuar debido a variaciones de los tipos de cambio. El valor del capital invertido en el fondo puede aumentar o disminuir y no hay garantía de que la totalidad del capital invertido pueda ser recuperado.

Estos documentos descritos arriba se pueden obtener gratuitamente de los agentes autorizados para la venta, en la sede del Fondo, sita en 11-13 Boulevard de la Foire, L-1528 Luxemburgo. Para más información sobre los fondos consulte el folleto actual, los informes anuales y semestrales, así como los documentos informativos clave para el inversor («KIID»). Puede descargar los documentos también de nuestra página web vontobel.com/am. Un resumen de los derechos de los inversores está disponible en inglés a través del siguiente enlace: www.vontobel.com/vamsa-investor-information. En Vontobel Fonds Services AG, Gotthardstrasse 43, CH-8022 Zürich, en su carácter de representante en Suiza, en Bank Vontobel AG, Gotthardstrasse 43, CH-8022 Zürich, en su carácter de agente de pagos en Suiza, en B. Metzler seel. Sohn & Co. KGaA, Untermainanlage 1, D-60311 Frankfurt/Main en su carácter de agente de pagos en Alemania, en Erste Bank der oesterreichischen Sparkassen AG, Graben 21, A-1010 Viena, en su carácter de agente de pagos en Austria. El KIID está disponible en francés. Para más información sobre el fondo se refiere al Document d'Information Clé pour l'Investisseur (DIC). Para más información sobre el fondo se refiere al Modulo di Sottoscrizione. Para más información: Vontobel Asset Management S.A., Milan Branch, Piazza degli Affari 3, 20123 Milano, telefono: 0263673444, e-mail clientrelation@vontobel.it.

Todos los datos en este documento, incluida la información sobre los fondos, se obtienen de o son calculados por Vontobel. Todos los datos son a fecha del documento, a menos que se indique lo contrario. Aunque Vontobel considera que la información facilitada en este documento se basa en fuentes fiables, no puede asumir responsabilidad ninguna por la calidad, corrección, oportunidad o exhaustividad de la información contenida en este documento. Excepto en los casos permitidos por las leyes de derechos de autor vigentes, nada de esta información puede ser reproducido, adaptado, cargado a un tercero, enlazado, enmarcado, representado en público, distribuido o transmitido en ninguna forma ni por medio de ningún proceso sin el consentimiento específico por escrito de Vontobel. En la medida máxima permitida por la ley, Vontobel no será responsable de ninguna pérdida o daño que usted pudiera sufrir por utilizar o acceder a esta información, o porque Vontobel no hubiere suministrado esta información. Nuestra responsabilidad por negligencia, violación de contrato o contravención de cualquier ley que pudiera resultar de no haber suministrado esta información o alguna parte de ella, o de cualquier problema relacionado con esta información, que no pueda ser excluida conforme con la ley, se limita, a nuestra discreción y en la medida máxima permitida por la ley, a suministrarle a usted de nuevo esta información o alguna parte de ella, o a pagar por suministrarle a usted de nuevo esta información o alguna parte de ella. Ni este documento ni ninguna copia del mismo podrán ser distribuidos en ninguna jurisdicción donde su distribución pueda estar restringida por la ley. Las personas que reciban este documento deberían informarse al respecto y respetar cualquier restricción vigente. En particular, este documento no se distribuirá ni entregará a personas estadounidenses y no se distribuirá en Estados Unidos.

CUALQUIER ÍNDICE MENCIONADO EN ESTE DOCUMENTO ES PROPIEDAD INTELECTUAL (INCLUIDAS LAS MARCAS REGISTRADAS) DEL LICENCIANTE PERTINENTE. CUALQUIER PRODUCTO BASADO EN UN ÍNDICE NO ESTÁ EN MODO ALGUNO PATROCINADO, RESPALDADO, VENDIDO O PROMOVIDO POR EL LICENCIANTE CORRESPONDIENTE Y NO TENDRÁ NINGUNA RESPONSABILIDAD AL RESPECTO. Consulte vontobel.com/terms-of-licenses para más detalles.

Vontobel Asset Management S.A.
18, rue Erasme, L-1468 Luxemburg
Luxemburg

luxembourg@vontobel.com
www.vontobel.com/am