

Asset Management / Ficha mensual / 30.11.2023

Vontobel Fund - Global Environmental Change NG, USD

(Formerly named Vontobel Fund - Clean Technology NG, USD)

Documento de marketing para inversores minoristas en: CH

Objetivo de inversión

Este fondo de renta variable busca lograr un crecimiento del capital a largo plazo e invertir en empresas que tienen un impacto positivo en el medioambiente, respetando a su vez la diversificación del riesgo.

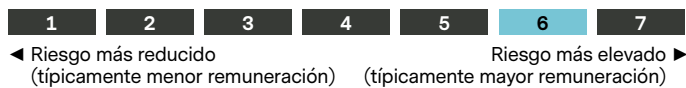
Características principales

El fondo invierte en todo el mundo, principalmente en acciones de empresas con potencial de crecimiento a largo plazo que abordan desafíos medioambientales, proporcionando soluciones que pueden contribuir a un objetivo sostenible en áreas como la industria de uso eficiente de los recursos, el agua potable, las infraestructuras de energía limpia, el transporte de bajas emisiones, la tecnología de la construcción o la gestión del ciclo de vida de los productos.

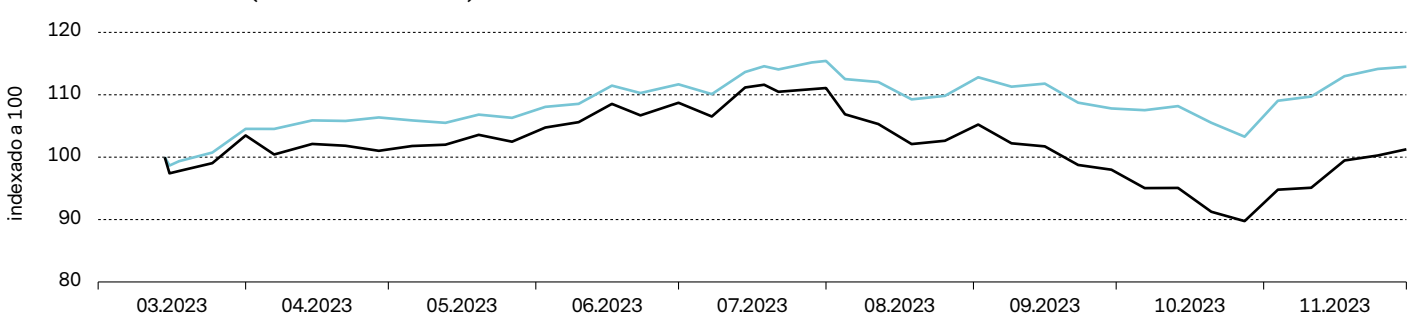
Enfoque

El experimentado equipo de expertos en inversión toma decisiones de alta convicción a largo plazo, basándose en análisis exhaustivos. El equipo integra indicadores de sostenibilidad como un pilar fundamental del proceso de inversión con el fin de mejorar las características de riesgo-rentabilidad a largo plazo de la cartera, al tiempo que aspira a alcanzar un objetivo medioambiental (impacto). El equipo adapta las posiciones de la cartera de forma activa para aprovechar nuevas oportunidades atractivas mientras controla los riesgos, siempre según sus últimas valoraciones de las condiciones de inversión.

Perfil de riesgo y remuneración



Rentabilidad histórica (rentabilidad neta %)



	desde 1 m	2022	2021	2020	2019	2018	2017	2016	2015	2014	2013	3 años p.a.	5 años p.a.	desde emisión
Fondo	11.7	n.a.	n.a.	n.a.	n.a.	n.a.	n.a.	n.a.	n.a.	n.a.	n.a.	n.a.	n.a.	1.3
Índice de ref.	9.4	n.a.	n.a.	n.a.	n.a.	n.a.	n.a.	n.a.	n.a.	n.a.	n.a.	n.a.	n.a.	14.5

El rendimiento histórico no es indicativo de los rendimientos actuales o futuros. Dichos datos no incluyen comisiones de entrada/salida y los costos incurridos, y reflejan las distribuciones brutas reinvertidas. El rendimiento del Fondo puede variar al alza o a la baja debido, entre otros, a las fluctuaciones en divisas.

Gestión de carteras	Pascal Dudle
Domicilio, Forma jurídica del fondo, SFDR	Luxemburgo, UCITS, Art. 9
Divisa del fondo / clase de acción	EUR / USD
Fecha de emisión del fondo / clase de acción	17.11.2008 / 14.03.2023
Tamaño del fondo	EUR 1'714.84 mio
Valor liquidativo (NAV) / acción	USD 101.26
Índice de ref.	MSCI World Index TR net
ISIN / WKN / VALOR	LU2585198844 / A3D738 / 124901268
Gastos corrientes (incl. Com. gest.) a 14.03.2023	0.79%
Comisión de entrada / traspaso / salida, max ¹⁾	5.00% / 1.00% / 0.30%
Política de distribución	capitalización

¹⁾ Para las comisiones vigentes, si las hubiera, consultar al distribuidor del fondo.

Características de la cartera

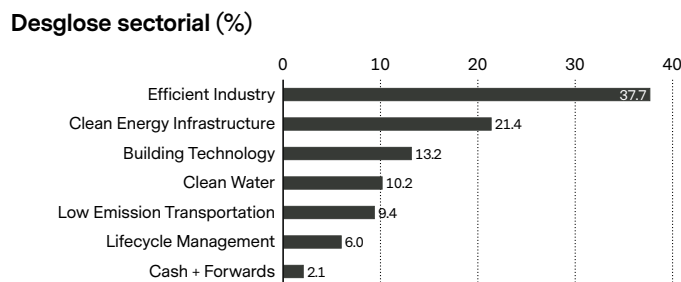
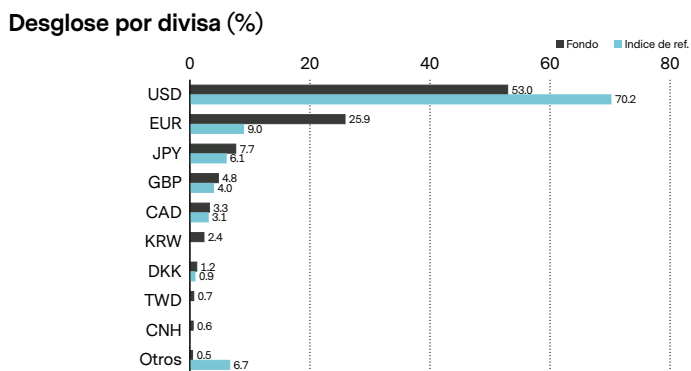
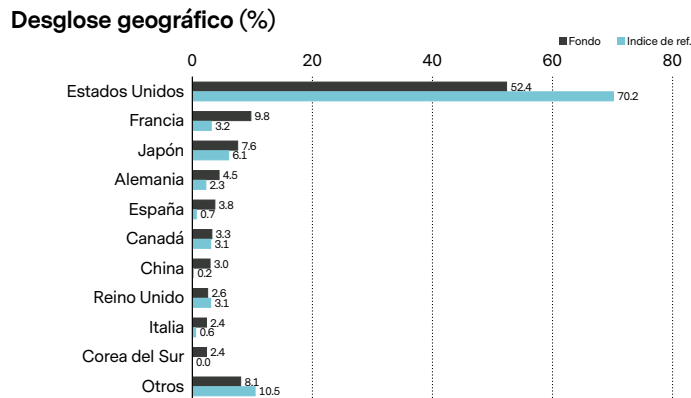
	Fondo	Índice de ref.
Volatilidad, anualizada ²⁾	n.a.	n.a.
Ratio de Sharpe ²⁾	n.a.	n.a.
Ratio de información ²⁾	n.a.	n.a.
Beta ²⁾	n.a.	n.a.
Tracking error, ex-post ²⁾	n.a.	n.a.

²⁾ De acuerdo con las normas de la UE "MiFID" (Markets in Financial Instruments Directive), así como con su aplicación en el derecho nacional, se pueden reportar a clientes privados solo los datos relacionados al rendimiento, cuando dichos datos se hayan obtenido por un período de 12 meses como mínimo.

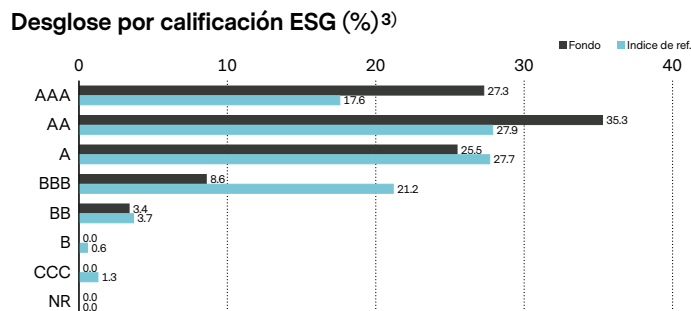


Vontobel es miembro de la red Global Impact Investing Network (GIIN). Nuestra afiliación significa un compromiso para profundizar nuestro compromiso en el área de inversión con impacto.

Mayores posiciones	(%)
Synopsys Inc	3.9
Linde Plc Shs	3.4
Applied Materials Inc	3.3
Iberdrola Sa	3.0
Air Liquide Sa	2.8
Compagnie De Saint Gobain	2.5
Quanta Services Inc	2.5
Prysmian Spa	2.4
Xylem Inc	2.4
Siemens Ag-Reg	2.2
Total	28.4



Perfil ESG ³⁾	Fondo	Indice de ref.
Calificación ESG	AA	A
Cobertura de las calificaciones ESG	100.0%	100.0%
Puntuación ESG	7.8	6.9
Puntuación medioambiental (E)	6.2	6.1
Puntuación social (S)	5.6	5.0
Puntuación de gobernanza (G)	6.4	5.8
Intensid. CO ₂ , med. pond. (t CO ₂ /M\$ ventas)	213.0	108.5



³⁾ Para más detalles sobre la Metodología MSCI-ESG: vontobel.com/esg-valuation. Este fondo no tiene un índice de referencia ESG designado, sino que aplica un índice de referencia convencional cuya construcción no tiene en cuenta los criterios ESG.

Características ESG del fondo

Integración ESG	✓
Exclusión de actividades económicas	✓
Accionariado activo	✓
Impacto	✓

Exclusión de actividades económicas ⁴⁾

Ocio para adultos	Alcohol	Exclusiones basadas en normas Exclusiones a nivel soberano	Carbón Otros combust. fósiles	Juegos de azar
Energía nuclear	Aceite de palma	Tabaco	Armas convencionales Armas convenc. / no convenc.	Ind. papel no-sostenible

⁴⁾ Se pueden aplicar umbrales. Consulte vontobel.com/sfdr y la página web de cada fondo para obtener más información.

Riesgos

- Participación limitada en el potencial de títulos individuales.
- Las inversiones en divisas extranjeras están sujetas a fluctuaciones cambiarias.
- No puede garantizarse el éxito del análisis de títulos individuales, ni de la gestión activa.
- No puede garantizarse que el inversor recuperará el capital invertido.
- Los derivados implican riesgos relativos a las fluctuaciones de la liquidez, el apalancamiento y el crédito, la iliquidez y la volatilidad.
- Es posible que existan fluctuaciones en el valor de las inversiones debidas a cambios en el mercado, la industria y el emisor.

- No hay garantía de que todos los criterios de sostenibilidad se cumplan siempre para todas las inversiones. Existe la posibilidad de un impacto negativo en el rendimiento del subfondo a causa de la búsqueda de una actividad económica sostenible más que de la aplicación de una política de inversión convencional.
- Las inversiones del subfondo pueden estar sujetas a riesgos relacionados con la sostenibilidad. Los riesgos de sostenibilidad a los que puede estar sujeto el subfondo probablemente tendrán un impacto irrelevante sobre el valor de las inversiones del subfondo a medio y largo plazo, dada la naturaleza atenuante del enfoque ESG del subfondo.
- El rendimiento del subfondo puede verse afectado de manera positiva o negativa por su estrategia de sostenibilidad.
- Existe el riesgo de equivocarse al evaluar un valor o un emisor basándose en información inexacta o incompleta facilitada por proveedores de datos ESG externos.
- En vontobel.com/SFDR encontrará información sobre cómo se cumplen los objetivos de inversión sostenible y cómo se gestionan los riesgos de sostenibilidad en este subfondo.

Glosario

Beta es un indicador de la sensibilidad de un fondo en comparación con un mercado (representado por su índice de referencia). Una beta de 1.05 significa que los precios de un fondo varían un 5% más que los del índice cuando el mercado sube o baja. **Calificación ESG** es proporcionada por MSCI y tiene como objetivo medir la gestión de una empresa de los riesgos y oportunidades ASG financieramente relevantes. Utilizan una metodología basada en reglas para identificar a los líderes y los rezagados del sector según su exposición a los riesgos ASG y lo bien que gestionan esos riesgos en relación con sus pares. La calificación ASG de MSCI va desde líder (AAA, AA), media (A, BBB, BB) hasta rezagada (B, CCC). **Clase de acción** se refiere a un compartimento o subfondo de un fondo para el que se establece de forma específica un tipo de cliente, una política de distribución, una estructura de comisiones, una moneda, un nivel mínimo de inversión u otras características. Las características de cada clase de acción se describen en el folleto informativo del fondo. **Contrato a plazo, forward**, es un contrato entre dos partes para la compra o venta de un activo a un precio determinado en una fecha futura, y se utiliza a menudo con fines de cobertura o para la negociación de materias primas. Puede especificar una cantidad, la fecha de entrega y el tipo de materia prima (por ejemplo, alimentos, metales, petróleo o gas natural). **Derivado** es un instrumento financiero cuyo precio se determina de acuerdo con un índice de referencia o un activo subyacente, como acciones, bonos, materias primas, divisas, tipos de interés o índices de mercado. Son derivados, por ejemplo, los futuros, las opciones y los credit default swaps. **ESG**, o criterios ambientales, sociales y de gobernanza, son un conjunto de métricas o calificaciones que se utilizan para examinar posibles inversiones en relación con cuestiones que podrían afectar a los resultados financieros y/o tener un impacto material en el medio ambiente y la sociedad. Las métricas ASG que se presentan en este documento tienen fines informativos y no pueden formar parte del proceso de inversión del fondo. **Futuro**, o contrato de futuros, es un contrato por el que se acuerda comprar o vender un producto, un activo, una moneda o un título a un precio predeterminado en una fecha futura. Son contratos estandarizados en cuanto a calidad y cantidad que facilitan la negociación en un mercado de futuros. **Gastos corrientes** expresa la suma de los gastos ocasionados por la administración continuada de un fondo, como la comisión de gestión y diversos gastos legales y operativos. Se calcula con carácter retroactivo sobre un periodo de 12 meses, como porcentaje de los activos del fondo. Si los datos disponibles son insuficientes, en el caso por ejemplo de fondos de reciente creación, se puede calcular los gastos corrientes utilizando datos de fondos con características similares. **Índice** es una cartera compuesta por una amplia variedad de títulos de acuerdo con una serie de reglas previamente definidas. Índices como el FTSE 100 o el DAX 30 se utilizan para representar el comportamiento de determinados mercados y, por tanto, servir de punto de referencia para medir la rentabilidad de otras carteras. El índice que se utiliza como referencia para comparar rentabilidades recibe el nombre de "índice de referencia". **ISIN** (International Securities Identification Number) es un código que se asigna de forma exclusiva para identificar a un título o instrumento financiero. Es asignado por la agencia nacional de codificación de valores (NNA) del país correspondiente. **Media ponderada de la intensidad de carbono, WACI** (Weighted Average Carbon Intensity) informa de las emisiones de carbono de las empresas de una cartera en relación con los ingresos que generan, excluyendo las emisiones de las cadenas de suministro y los productos/servicios. **Opción** es un instrumento financiero derivado cuyo precio se obtiene del valor de los títulos subyacentes, por ejemplo, acciones. Las opciones de compra y venta confieren a los compradores el derecho (aunque no la obligación) de comprar o, en su caso, vender un activo subyacente a un precio y en una fecha previamente acordados. **Política de distribución** de un fondo es la que establece cómo se van a repartir los dividendos correspondientes a sus clases de acciones a los inversores. Las clases de acciones de acumulación o capitalización reinvierten los rendimientos recibidos de las inversiones del fondo de nuevo en el fondo y no se distribuyen a los accionistas. Las acciones de distribución o reparto realizan periódicamente pagos en efectivo a los accionistas. **Puntuación ESG** lo proporciona MSCI y es una medida del nivel de sostenibilidad de una empresa. El cálculo se basa en muchos factores y se mide en una escala, por ejemplo, de 0 (muy pobre) a 10 (muy bueno). **Ratio de información** mide la relación que existe entre el diferencial de una cartera con respecto al índice de referencia por unidad de volatilidad de retorno. Se utiliza para medir la capacidad de un gestor de cartera para generar un mejor comportamiento que el índice de referencia. **Ratio de Sharpe** mide las diferencias de rentabilidad por unidad de riesgo. El ratio establece una relación entre el retorno medio obtenido y el tipo libre de riesgo por unidad de volatilidad. Una cartera con un ratio Sharpe más alto se considera superior en comparación con otras similares con ratio más bajo. **SRRI** es un indicador calculado en base a la volatilidad de un fondo, que proporciona una medida del perfil general de riesgo y rentabilidad del fondo. **Tracking error** representa la desviación estándar de la diferencia entre los rendimientos de un fondo y los de su índice de referencia, expresada en forma porcentual. Cuanto más activa sea la gestión de un fondo, mayor es la desviación. **VALOR** es un código de identificación emitido por SIX Financial Information y que se asigna a instrumentos financieros en Suiza. **Valor liquidativo (NAV) / acción**, también conocido como el precio por acción de un fondo, representa el valor por acción del fondo. Se calcula dividiendo los activos del fondo menos sus pasivos por el número de acciones en circulación. Para muchos fondos se calcula y comunica diariamente. **Volatilidad** mide la fluctuación de la rentabilidad de un fondo durante un periodo de tiempo determinado. Normalmente se expresa utilizando la desviación típica anualizada. Cuanto mayor es la volatilidad, mayor riesgo suele tener un fondo. **WKN** (o Wertpapierkennnummer) es un código de identificación de títulos registrados en Alemania, publicado por su Instituto para Emisión y Administración de Títulos Valores.

Información importante

Este documento promocional ha sido producido por una o más empresas del Grupo Vontobel (colectivamente "Vontobel") para los clientes Wholesale/Retail en CH.

El presente documento se ofrece exclusivamente a título informativo y no constituye ninguna invitación, oferta o recomendación para comprar o vender participaciones del fondo/ acciones del fondo ni ningún otro instrumento financiero, ni para realizar transacciones o actos jurídicos de ningún tipo. Se deberían adquirir participaciones del fondo únicamente sobre la base del folleto de venta actualizado del fondo (el «folleto de venta»), el documento informativo clave para el inversor («KIID»), su escritura de constitución y el informe anual y semestral más reciente del fondo, y después de haber consultado a un asesor financiero, jurídico, contable y fiscal independiente. Antes de cerrar un acuerdo sobre una inversión mencionada en este documento, se le recomienda consultar con su asesor financiero y/o en inversiones para verificar si la inversión es apropiada para usted.

Ni el fondo, ni la sociedad gestora, ni el gestor de inversiones ofrecen garantías, expresas o implícitas, en relación con la imparcialidad, la corrección, la exactitud o la integridad de una evaluación de un estudio ESG ni con la adecuada ejecución de la estrategia ESG. Dado que los inversores pueden tener diferentes puntos de vista sobre lo que constituye una inversión sostenible, el fondo puede invertir en emisores que no reflejan las creencias y valores de cada inversor en concreto.

Este fondo no tiene un índice de referencia ESG designado, sino que aplica un índice de referencia convencional cuya construcción no tiene en cuenta los criterios ESG.

Las rentabilidades pasadas no son garantía de rentabilidades futuras. Los datos de rendimiento no tienen en cuenta las comisiones ni costes que se cobran cuando se emiten o se reembolsan las participaciones del fondo, si procede. La rentabilidad del fondo puede fluctuar debido a variaciones de los tipos de cambio. El valor del capital invertido en el fondo puede aumentar o disminuir y no hay garantía de que la totalidad del capital invertido pueda ser recuperado.

Estos documentos descritos arriba se pueden obtener gratuitamente de los agentes autorizados para la venta, en la sede del Fondo, sita en 11-13 Boulevard de la Foire, L-1528 Luxembourg Refer for more information on the fund to the latest prospectus, annual and semi-annual reports as well as the key (investor) information documents ("KIID"). These documents may also be downloaded from our website at vontobel.com/am. A summary of investors rights is available in English under the following link: www.vontobel.com/vamsa-investor-information. En Vontobel Fonds Services AG, Gotthardstrasse 43, CH-8022 Zürich, en su carácter de representante en Suiza, en Bank Vontobel AG, Gotthardstrasse 43, CH-8022 Zürich, en su carácter de agente de pagos en Suiza, LBBW Landesbank Baden-Württemberg, Große Bleiche 54-56, D-55116 Frankfurt/Main en su carácter de agente de pagos en Alemania, en Erste Bank der oesterreichischen Sparkassen AG, Graben 21, A-1010 Viena, en su carácter de agente de pagos en Austria. Tenga en cuenta que ciertos subfondos están disponibles exclusivamente para inversores cualificados en Andorra o Portugal. El fondo y los correspondientes subfondos están inscritos en el Registro del organismo supervisor holandés AFM, según lo

dispuesto en el Artículo 1:107 de la Ley de Supervisión Financiera de los Países Bajos («Wet op het financiële toezicht»). El K(I)ID está disponible en francés. El fondo está autorizado para la comercialización en **Francia**. Para más información sobre el fondo se refiere al Document d'Information Clé pour l'Investisseur (DIC). Para más información sobre el fondo se refiere al Modulo di Sottoscrizione. Para más información: Vontobel Asset Management S.A., Milan Branch, Piazza degli Affari 3, 20123 Milano, teléfono: 0263673444, e-mail clientrelation@vontobel.it. Los fondos autorizados para su comercialización en **España** están inscritos en el Registro de instituciones de inversión colectiva extranjeras de la CNMV española con el número 280. Los subfondos están inscritos para su comercialización en España en el Registro de instituciones de inversión colectiva extranjeras de la CNMV española con el número 280. The K(I)ID está disponible en español de Vontobel Asset Management S.A., Spain Branch, Paseo de la Castellana, 91, Planta 5, 28046 Madrid o electrónicamente de atencionalcliente@vontobel.es. Los fondos autorizados para su comercialización en el **Reino Unido** e inscritos en el "Temporary Marketing Permissions Regime" (TMPR) pueden consultarse en el registro de la FCA bajo el número de referencia 466625. El fondo está autorizado como una estructura UCITS (o es un subfondo de un UCITS) en un país del Espacio Económico Europeo (EEE), y se espera que siga autorizado como UCITS mientras permanezca en el TMPR. Vontobel Asset Management S.A., sucursal Londres, con domicilio social en 3rd Floor, 70 Conduit Street, London W1S 2GF, ha aprobado esta información. Vontobel Asset Management S.A., sucursal Londres, está admitida por la Commission de Surveillance du Secteur Financier (CSSF) y, en parte, está regulada por la Financial Conduct Authority (FCA). Puede solicitarse información sobre el alcance de la regulación de la FCA en las oficinas de Vontobel Asset Management S.A., sucursal Londres. Para más información sobre el fondo consulte el folleto actual, los informes anuales y semestrales, así como el documento informativo clave para el inversor («K(I)ID»), que puede obtener en inglés de Vontobel Asset Management SA, sucursal de Londres, 3rd Floor, 70 Conduit Street, London W1S 2GF o descargarse de nuestra página web vontobel.com/am.

En **Singapur** este material es proporcionado por Vontobel Pte Ltd, regulado por la Autoridad Monetaria de Singapur. El Fondo y sus compartimentos no están disponibles para inversores privados domiciliados en Singapur. La autoridad monetaria Monetary Authority of Singapore, Singapur, reconoce actualmente determinados compartimentos del Fondo como «restricted scheme». Estos compartimentos solo pueden ofrecerse a determinadas personas definidas previamente y en determinadas condiciones a tenor de lo previsto por la ley Securities and Futures Act, Chapter 289 de Singapur.

En **Hong Kong**, este material lo proporciona Vontobel Asset Management Asia Pacific Limited, una sociedad autorizada por la Comisión de Valores y Futuros. El Fondo no está admitido por la Securities and Futures Commission de Hong Kong. Este Fondo solo podrá ofrecerse a inversores considerados inversores profesionales a tenor de lo dispuesto en la Securities and Futures Ordinance de Hong Kong. La autoridad de supervisión de Hong Kong no ha verificado el contenido del presente documento. Por tal motivo, se le recomienda actuar con cautela y consultar, en caso de dudas acerca del contenido de este documento, con un profesional independiente.

Todos los datos en este documento, incluida la información sobre los fondos, se obtienen de o son calculados por Vontobel. Todos los datos son a fecha del documento, a menos que se indique lo contrario. Aunque Vontobel considera que la información facilitada en este documento se basa en fuentes fiables, no puede asumir responsabilidad ninguna por la calidad, corrección, oportunidad o exhaustividad de la información contenida en este documento. Excepto en los casos permitidos por las leyes de derechos de autor vigentes, nada de esta información puede ser reproducido, adaptado, cargado a un tercero, enlazado, enmarcado, representado en público, distribuido o transmitido en ninguna forma ni por medio de ningún proceso sin el consentimiento específico por escrito de Vontobel. En la medida máxima permitida por la ley, Vontobel no será responsable de ninguna pérdida o daño que usted pudiera sufrir por utilizar o acceder a esta información, o porque Vontobel no hubiere suministrado esta información. Nuestra responsabilidad por negligencia, violación de contrato o contravención de cualquier ley que pudiera resultar de no haber suministrado esta información o alguna parte de ella, o de cualquier problema relacionado con esta información, que no pueda ser excluida conforme con la ley, se limita, a nuestra discreción y en la medida máxima permitida por la ley, a suministrarle a usted de nuevo esta información o alguna parte de ella, o a pagar por suministrarle a usted de nuevo esta información o alguna parte de ella. Ni este documento ni ninguna copia del mismo podrán ser distribuidos en ninguna jurisdicción donde su distribución pueda estar restringida por la ley. Las personas que reciban este documento deberían informarse al respecto y respetar cualquier restricción vigente. En particular, este documento no se distribuirá ni entregará a personas estadounidenses y no se distribuirá en Estados Unidos.

CUALQUIER ÍNDICE MENCIONADO EN ESTE DOCUMENTO ES PROPIEDAD INTELECTUAL (INCLUIDAS LAS MARCAS REGISTRADAS) DEL LICENCIANTE PERTINENTE. CUALQUIER PRODUCTO BASADO EN UN ÍNDICE NO ESTÁ EN MODO ALGUNO PATROCINADO, RESPALDADO, VENDIDO O PROMOVIDO POR EL LICENCIANTE CORRESPONDIENTE Y NO TENDRÁ NINGUNA RESPONSABILIDAD AL RESPECTO. Consulte vontobel.com/terms-of-licenses para más detalles.

Aunque los proveedores de información de Vontobel, incluyendo sin limitación, MSCI ESG Research LLC y las empresas de su grupo (en adelante, las «Partes ESG»), obtienen información (en adelante « Información ») de fuentes que consideran fiables, pero ninguna de ellas declara ni garantiza la originalidad, exactitud ni integridad de ninguno de los datos que se ofrecen en este documento. Ninguna de las Partes ESG garantiza de forma expresa ni implícita la idoneidad para la comercialización ni la adecuación para un fin particular de los datos aquí expresados y por el presente descarga expresamente toda garantía de cualquier naturaleza a este respecto. La Información sólo puede ser utilizada para su uso interno, no puede ser reproducida o redifundida en forma alguna y no puede ser utilizada como base o componente de ningún instrumento o producto financiero o índice. Además, ninguna de las informaciones puede utilizarse por sí misma para determinar qué valores comprar o vender o cuándo hacerlo. Ninguna de las Partes ESG incurrirá en responsabilidad alguna por errores u omisiones relacionados con los datos aquí contenidos. Asimismo, sin limitar nada de lo anterior, ninguna de las Partes ESG asumirá responsabilidad alguna ante daños directos, indirectos, especiales, punitivos, consecuenciales o de otro tipo (incluido el lucro cesante) incluso aunque se les haya notificado la posibilidad de que se produjesen dichos daños.

Vontobel Asset Management S.A.
18, rue Erasme, L-1468 Luxemburg
Luxemburg

luxembourg@vontobel.com
www.vontobel.com/am