

Asset Management / Factsheet mensile / 31.05.2023

Vontobel Fund - Sustainable Emerging Markets Debt HG (hedged), CHF

Documento di marketing per gli investitori istituzionali in: CH

Obiettivo di investimento

Questo fondo obbligazionario mira a sovraperformare il benchmark su un periodo di tre anni consecutivi y a promuovere caratteristiche ambientali o sociali, rispettando la diversificazione del rischio.

Principali caratteristiche

Il fondo investe nei mercati emergenti principalmente in titoli di Stato, titoli parastatali e obbligazioni societarie di diversa qualità, con diverse scadenze in diverse valute forti di emittenti che cercano di promuovere pratiche ambientali o sociali.

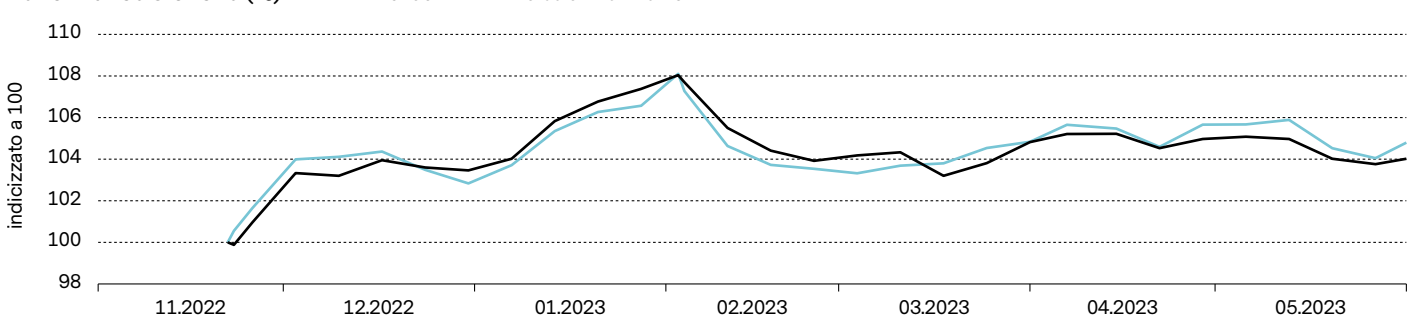
Approccio

L'esperto team di specialisti definisce l'universo di investimento con un modello di sostenibilità proprietario che combina uno screening quantitativo basato su dati interni e dati di fornitori esterni con un'analisi qualitativa dei principali rischi di sostenibilità. Il team si concentra sull'ottimizzazione del livello di spread per un dato livello di rischio. Sulla base di ricerche approfondite e utilizzando un modello di valutazione proprietario, il team confronta continuamente i possibili livelli di remunerazione disponibili tra qualità degli emittenti, Paesi, tassi d'interesse, valute e scadenze all'interno dell'universo d'investimento per identificare le opportunità più interessanti, che possono differire dalle opinioni generali. Per coglierle, il team adatta il portafoglio in modo flessibile, tenendo sotto controllo i rischi di credito, di tasso d'interesse e di valuta.

Profilo di rischio e di rendimento



Performance storiche (%)



	1 m	da iniz. anno	2022	2021	2020	2019	2018	2017	2016	2015	2014	2013	3 anni p.a.	5 anni p.a.	dall' inizio
Fondo	-0.9	0.5	3.5	n.a.	n.a.	n.a.	n.a.	n.a.	n.a.	n.a.	n.a.	n.a.	n.a.	n.a.	4.0
Indice di rif.	-0.8	1.9	2.8	n.a.	n.a.	n.a.	n.a.	n.a.	n.a.	n.a.	n.a.	n.a.	n.a.	n.a.	4.8

I rendimenti passati non sono indicativi di quelli futuri. I dati della performance non tengono conto delle commissioni e delle spese applicate all'emissione e al riscatto delle quote. I rendimenti si intendono al lordo di oneri fiscali. Il rendimento del fondo può essere il risultato di fluttuazioni valutarie in aumento o in diminuzione.

Gestione di portafoglio	Sergey Goncharov / Luc D'hooge
Domicilio del fondo, Forma giuridica, SFDR	Lussemburgo, UCITS, Art. 8
Valuta del fondo / classe di azioni	USD / CHF
Data di lancio del fondo / classe di azioni	30.09.2020 / 21.11.2022
Dimensioni del fondo	USD 427.68 mln
Net asset value (NAV) / azione	CHF 104.02
Indice di rif.	J.P. Morgan ESG EMBI Global Diversified Index
ISIN / WKN / VALOR	LU2145396672 / A3D1JQ / 53679612
Commissione di gestione	0.45%
Spese correnti (incl. comm. gest.) al 28.02.2023	0.67%
Comm. d'ingresso / conversione / rimborso, max. ¹⁾	5.00% / 1.00% / 0.30%
Swing pricing	Si
Politica di distribuzione	capitalizzazione

¹⁾ Consultare il distributore di fondi per le eventuali commissioni applicabili.

Caratteristiche del portafoglio

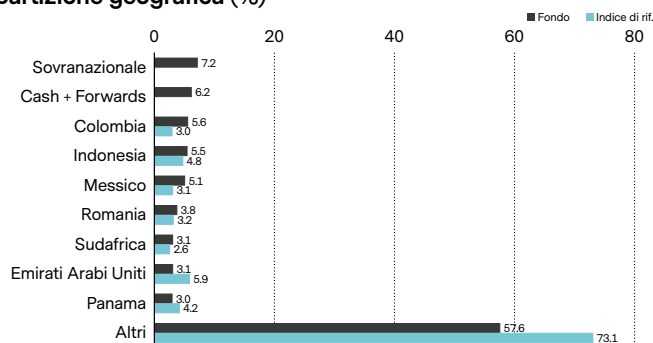
	Fondo	Indice di rif.
Volatilità, annualizzata ²⁾	n.a.	n.a.
Sharpe Ratio ²⁾	n.a.	n.a.
Information Ratio ²⁾	n.a.	n.a.
Duration modificata (anni)	7.00	7.05
Rating creditizio medio	BB+	BBB-
Numero di posizioni	107	750
Rendimento alla scadenza (YTM)	8.10%	6.96%
Rendim. alla scadenza (YTM), coperto in USD	8.50%	6.79%
Rendimento minimo (YTW)	8.03%	6.90%
Tracking error, ex-post ²⁾	n.a.	n.a.
Option-adjusted spread, OAS (basis points)	469	297

²⁾ Secondo la direttiva UE "MiFID" (Markets in Financial Instruments Directive) e la sua applicazione nel diritto nazionale, i dati relativi alla performance possono essere mostrati ai clienti privati soltanto se essi comprendono un periodo di almeno 12 mesi.

Maggiori posizioni (%)

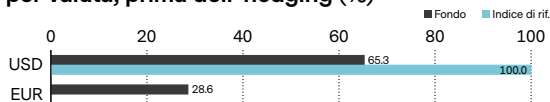
6.4% Panama 14.02.2035 Senior	3.0
4.45% Saka Energ Indo 05.05.2024 Reg-S Senior	2.7
4.6% United Mex States 23.01.2046 Senior	2.5
6.5% Gov of Sharjah 23.11.2032 Reg-S Senior	2.4
4.125% Est Sth AfTr DB 30.06.2028 Reg-S Senior	2.3
8.25% Transnet SOC 06.02.2028 Reg-S Senior	2.3
4.975% Uruguay 20.04.2055 Senior	2.3
8% Colombia 20.04.2033 Senior	2.1
1.75% Philippines 28.04.2041 Senior	1.9
5.875% Ecopetrol 28.05.2045 Senior	1.8
Totale	23.3

Ripartizione geografica (%)

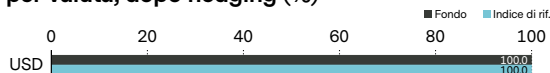


Il fondo ha la possibilità di acquisire derivati su tassi di interesse, che possono incidere sul profilo di rischio/rendimento del fondo. Tali investimenti non sono indicati nel grafico.

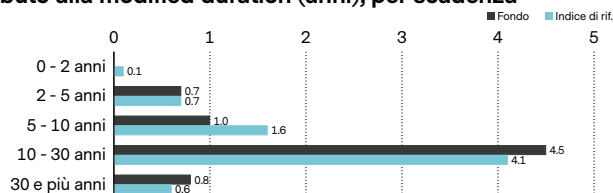
Ripartizione per valuta, prima dell' hedging (%)



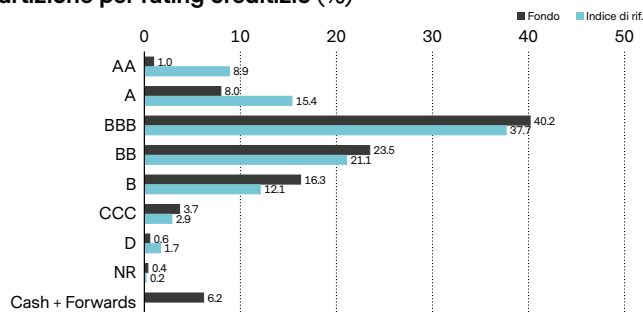
Ripartizione per valuta, dopo hedging (%)



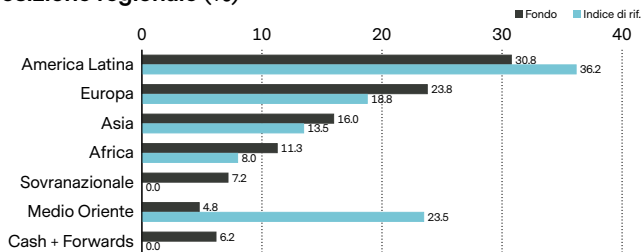
Contributo alla modified duration (anni), per scadenza



Ripartizione per rating creditizio (%)

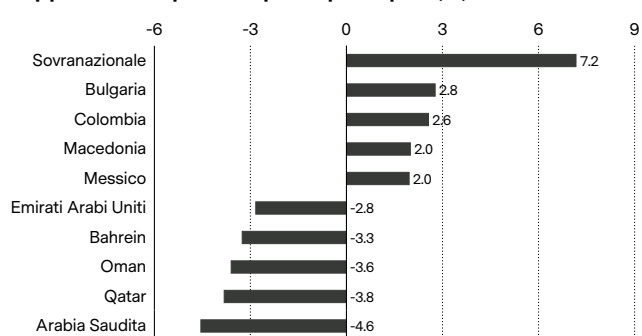


Esposizione regionale (%)



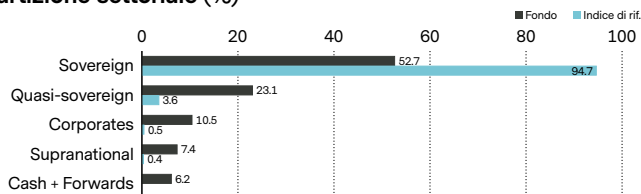
Il fondo ha la possibilità di acquisire derivati su tassi di interesse, che possono incidere sul profilo di rischio/rendimento del fondo. Tali investimenti non sono indicati nel grafico.

Sovrappesi / sottopesi dei paesi principali (%)



I valori mostrano l'esposizione relativa del fondo per paese rispetto a l'indice di riferimento.

Ripartizione settoriale (%)



Caratteristiche ESG del fondo

Integrazione ESG	✓
Esclusione attività economiche	✓
Partecipazione attiva	✓
Esclusione dei ritardatari ESG	✓

Esclusione attività economiche³⁾



Alcool



Esclusioni basate
su norme
Esclusioni a livello
sovrano



Carbone



Gioco d'azzardo



Tabacco



Armi convenzionali
Armi controverse /
non convenz.



Bevande analcoliche

³⁾ Possono essere applicati dei soglie. Per ulteriori dettagli si rimanda a vontobel.com/sfdr e al sito web di ciascun fondo.

Rischi

- Ridotta partecipazione al potenziale dei singoli titoli.
- Gli investimenti in monete estere sono soggetti a oscillazioni dei cambi.
- Non si garantisce il successo delle analisi dei singoli titoli e della gestione attiva.
- Non si garantisce che gli investitori potranno recuperare il capitale investito.
- Gli strumenti derivati comportano rischi di liquidità, effetto leva e oscillazione del credito, illiquidità e volatilità.
- I tassi d'interesse possono variare e i prezzi delle obbligazioni diminuiscono all'aumentare dei tassi d'interesse.
- Gli investimenti nei mercati emergenti possono essere influenzati da sviluppi politici, oscillazioni dei cambi, illiquidità e volatilità.
- Gli investimenti nel comparto potrebbero essere esposti a rischi di sostenibilità. I rischi di sostenibilità a cui il comparto potrebbe essere esposto avranno probabilmente un impatto trascurabile sul valore degli investimenti del comparto nel medio-lungo termine in ragione della natura di mitigazione dell'approccio ESG del comparto.
- La strategia di sostenibilità potrebbe incidere positivamente o negativamente sulla performance del comparto.
- La capacità di conseguire gli obiettivi sociali o ambientali potrebbe essere inficiata da dati incompleti o imprecisi di fornitori terzi.
- Le informazioni sulle modalità di conseguimento degli obiettivi ambientali e sociali, e sulle modalità di gestione dei rischi di sostenibilità in questo comparto sono reperibili all'indirizzo Vontobel.com/SFDR.

Glossario

Classe di azioni comparto di un fondo differenziato in termini di tipologia di clienti, politica di distribuzione, struttura delle commissioni, valuta, investimento minimo o altre caratteristiche. Le caratteristiche di ciascuna classe di azioni sono descritte nel prospetto informativo. **Classe di azioni con copertura** è una tipologia di classe di azioni che copre i rischi valutari. Protegge gli investitori dalle oscillazioni indesiderate dei cambi che possono essere maggiori dei rendimenti dell'investimento sottostante. Per raggiungere questo obiettivo, la classe di azioni deve coprire i costi di copertura, il che comporta un costo totale più elevato per gli investitori.

Commissione di gestione è una commissione che copre tutti i costi a carico di un fondo in relazione ai servizi di gestione del portafoglio e, se del caso, ai servizi di distribuzione. **Copertura** descrive le misure adottate per compensare il rischio di perdita o guadagno indesiderato, ad esempio coprendo il rischio di esposizione alla valuta estera, un investitore può trarre benefici dalla detenzione di una gamma diversificata di società globali senza essere esposto alle oscillazioni globali dei cambi.

Derivato è un titolo finanziario il cui prezzo viene determinato in base a un benchmark o a un asset sottostante come azioni, obbligazioni, materie prime, valute, tassi di interesse o indici di mercato. Tra i derivati figurano i futures, le opzioni e i credit default swap. **Duration**, o Macaulay duration, indica il numero di anni in cui un investitore dovrebbe mantenere una posizione sull'obbligazione affinché il valore attuale dei flussi di cassa dell'obbligazione eguagli l'importo corrisposto per l'obbligazione. Più lunga è la duration, più il prezzo di un'obbligazione sarà influenzato dalle variazioni dei tassi d'interesse. La duration può anche essere utilizzata per confrontare il rischio di titoli di debito con diverse scadenze e rendimenti. **Duration modificata** è una versione corretta della Macaulay duration che misura la variazione percentuale del prezzo di un'obbligazione a seguito di una variazione del rendimento. Viene utilizzata per misurare la sensibilità dei flussi di cassa di un'obbligazione alla variazione dei tassi d'interesse ed è più comunemente impiegata rispetto alla Macaulay duration. **ESG** I criteri ambientali, sociali e di governance sono una serie di parametri o valutazioni utilizzati per vagliare i potenziali investimenti alla luce di questioni che potrebbero influire sulla performance finanziaria e/o avere un impatto materiale sull'ambiente e sulla società. Le metriche ESG riportate in questo documento sono a scopo informativo e non possono far parte del processo di investimento del fondo. **Forward** o contratto forward: accordo tra due parti per l'acquisto o la vendita di un asset a un prezzo prestabilito in una data futura, spesso usato per scopi di copertura o per lo scambio di materie prime, dove un contratto forward può essere personalizzato per un importo, una data di consegna e un tipo di materia prima (ad es. alimenti, metalli, petrolio o gas naturale). **Future** o contratto future è un accordo giuridico per l'acquisto o la vendita di un particolare titolo, valuta o asset di una materia prima in un momento futuro a un prezzo prestabilito. I futures sono contratti standardizzati in termini di qualità e quantità, il che semplifica il trading su una borsa di mercato dei futures. **Indice** è un portafoglio che detiene un'ampia gamma di titoli in base a regole predefinite. Gli indici come il FTSE 100 o il DAX 30 vengono utilizzati per rappresentare la performance di particolari mercati e quindi fungono da punto di riferimento per la misurazione della performance di altri portafogli. Un indice utilizzato come riferimento per il confronto della performance viene definito "indice di riferimento". **Information ratio** è un indicatore dell'eccesso di rendimento del portafoglio rispetto all'indice di riferimento per unità di volatilità del rendimento. È utilizzato per misurare la capacità di un gestore di portafoglio di generare rendimenti superiori rispetto a un indice di riferimento. **ISIN** (International Securities Identification Number): codice univoco che identifica uno specifico titolo finanziario. Viene assegnato dalla rispettiva agenzia di codifica nazionale (NNA, national numbering agency) di un Paese. **Net asset value (NAV) / azione**, o valore patrimoniale netto per azione: noto anche come prezzo delle quote di un fondo, rappresenta il valore per quota. Si calcola dividendo il patrimonio del fondo al netto delle passività per il numero di quote in circolazione. Per la maggior parte dei fondi è calcolato e pubblicato quotidianamente. **Numero di posizioni** indica il numero di singoli investimenti/titoli inclusi nel portafoglio del fondo. **Option-adjusted spread, OAS**, o spread corretto in base all'opzione: misura il differenziale di rendimento tra un'obbligazione con un'opzione incorporata e il tasso di rendimento privo di rischio. Permette di confrontare i prezzi delle obbligazioni con diverse opzioni incorporate. Solitamente un OAS più ampio indica rendimenti maggiori a fronte di rischi più elevati. **Opzione** è uno strumento finanziario derivato il cui prezzo dipende dal valore dei titoli sottostanti, come le azioni. Le opzioni call/put danno agli acquirenti il diritto (ma non l'obbligo) di acquistare/vendere un asset sottostante a un prezzo e a una data concordati. **Politica di distribuzione** in un fondo definisce la distribuzione dei dividendi agli investitori in base alle classi di azioni. Le classi di azioni ad accumulazione reinvestono il reddito ricevuto dalle partecipazioni al fondo e non lo distribuiscono agli azionisti. Le azioni a distribuzione in genere effettuano pagamenti in contanti agli azionisti su base periodica. **Rating creditizio** o merito creditizio: valuta la capacità di un emittente obbligazionario di rimborsare puntualmente tutti i propri impegni debitori (interessi e capitale). Rating elevati, come AAA o Aaa, indicano un basso rischio (ossia una bassa probabilità di default), mentre rating come BBB- o Baa3 indicano un rischio maggiore. **Rendimento alla scadenza** (YTM, yield to maturity) indica il rendimento del fondo se tutte le obbligazioni in portafoglio dovessero essere detenute fino alla data di scadenza. Il rapporto è espresso come rendimento annuo in percentuale. **Rendimento alla scadenza (YTM) coperto in un'altra valuta** indica il rendimento alla scadenza nella valuta denominata, dopo la rettifica dei costi di copertura di tutti gli asset denominati in altre valute. **Rendimento minimo** (YTW, Yield to worst) rappresenta il rendimento annuo potenziale più basso di un'obbligazione che non va in default, ad esempio se un'obbligazione può essere rimborsata dall'emittente prima della scadenza. **Scadenza** indica il periodo di tempo che intercorre prima che l'importo dell'investimento iniziale di un'obbligazione debba essere rimborsato. In un portafoglio obbligazionario, la "scadenza media" viene calcolata ponderando la scadenza residua di ogni obbligazione per la sua dimensione relativa. **Sharpe ratio** misura l'extra rendimento per unità di rischio. È rappresentato dal rendimento medio in eccesso rispetto al tasso privo di rischio per unità di volatilità. Un portafoglio con un indice di Sharpe più elevato è considerato superiore rispetto agli altri. **Spese correnti** rappresentano la somma dei costi di gestione di un fondo su base continuativa, come la commissione di gestione e vari costi legali e operativi. Sono calcolate in maniera retroattiva su un periodo di 12 mesi e rappresentano una percentuale del patrimonio del fondo. Se i dati disponibili sono insufficienti, ad esempio per i fondi appena lanciati, le spese correnti possono essere stimate utilizzando i dati di fondi con caratteristiche simili. **SRRI** è un valore basato sulla volatilità di un fondo, che fornisce un indicatore del profilo complessivo di rischio e remunerazione del fondo. **Swing pricing**, o prezzo unico variabile, è un meccanismo standard del settore per proteggere gli investitori a lungo termine in un fondo dai costi di trading che si verificano nell'entrare o nell'uscire dal fondo. Si ottiene rettificando il NAV rispettivamente verso l'alto o verso il basso in modo che i costi di trading aggiuntivi causati dalle sottoscrizioni o dai rimborsi siano sostenuti dagli investitori che negoziano nel fondo. I dettagli completi del meccanismo Swing Pricing sono forniti nel prospetto informativo. **Tracking error** deviazione standard della differenza tra i rendimenti di un fondo e il suo indice di riferimento, espressa in percentuale. Quanto più attivamente è gestito un fondo, tanto più alto è il tracking error. **VALOR** numero di identificazione attribuito in Svizzera agli strumenti finanziari da SIX Financial

Information. **Volatilità** oscillazione della performance di un fondo in un determinato periodo. Generalmente è espressa utilizzando la deviazione standard annualizzata. Quanto più è elevata la volatilità, tanto più il fondo tende a essere rischioso. **WKN (Wertpapierkennnummer)** codice di identificazione dei titoli registrati in Germania, rilasciato dall'Istituto per l'emissione e l'amministrazione dei titoli.

Importante avvertenza

Questo documento pubblicitario è stato prodotto da una o più aziende del Gruppo Vontobel (collettivamente "Vontobel") per distribuzione con clienti Institutional nei CH.

Il presente documento ha scopi unicamente informativi e non costituisce né un'offerta, né una richiesta di acquisto né una raccomandazione per la sottoscrizione o vendita di quote del fondo/shares of the fund, né uno strumento di investimento per influire su qualsiasi transazione o per concludere un qualsiasi atto legale. Eventuali sottoscrizioni di quote del fondo gestito da una società di investimento dovrebbero avvenire esclusivamente sulla base del prospetto di vendita («Prospetto di vendita»), dei documenti contenenti le informazioni chiave per gli investitori della SICAV ("KIID"), dello statuto nonché delle ultime relazioni annuali e semestrali del fondo e dopo aver richiesto la consulenza di un esperto indipendente in materia finanziaria, legale, contabile e fiscale).

Questo documento si rivolge solo a «controparti qualificate» o a «clienti professionali», come stabilito dalla Direttiva 2014/65/CE (Direttiva relativa ai mercati degli strumenti finanziari, «MiFID») o da regolamentazioni simili in altre giurisdizioni, o «investitori qualificati» come definito dalla Legge svizzera sugli investimenti collettivi («LICo»).

Il fondo, la Società di gestione e il Gestore degli investimenti non rilasciano alcuna dichiarazione o garanzia, esplicita o implicita, in merito all'equità, alla correttezza, all'accuratezza, alla ragionevolezza o alla completezza di qualunque valutazione della ricerca ESG e alla corretta esecuzione della strategia ESG. Poiché gli investitori possono avere opinioni diverse su ciò che costituisce un investimento sostenibile, il fondo può investire in emittenti che non riflettono le convinzioni e i valori di un investitore specifico.

Questo fondo non ha un benchmark ESG designato, ma applica un benchmark convenzionale la cui costruzione non tiene conto dei criteri ESG.

La performance storica non è un indicatore della performance corrente o futura. I dati della performance non tengono conto di commissioni o spese eventualmente applicabili e addebitate al momento dell'emissione e del riscatto delle quote. Si avverte che il rendimento può aumentare o diminuire a causa delle eventuali oscillazioni del cambio. Il valore del denaro investito nel fondo può aumentare o diminuire e non esiste alcuna garanzia che sia possibile riscattare l'intero capitale investito o parte dello stesso.

I soggetti interessati possono ottenere gratuitamente i suddetti documenti presso le agenzie di distribuzione autorizzate e gli uffici del fondo all'indirizzo 11-13 Boulevard de la Foire, L-1528 Luxembourg. Per ulteriori informazioni sul fondo fare riferimento all'ultimo prospetto, alle relazioni annuali e semestrali e ai documenti contenenti le informazioni chiave per gli investitori («KIID»). Questi documenti si possono scaricare dal nostro sito web all'indirizzo vontobel.com/am. Un riassunto dei diritti degli investitori è disponibile in inglese attraverso il seguente link: www.vontobel.com/vamsa-investor-information. Vontobel Fonds Services AG, Gotthardstrasse 43, CH-8022 Zurigo, quale rappresentante in Svizzera, Bank Vontobel AG, Gotthardstrasse 43, CH-8022 Zurigo, quale ufficio di pagamento in Svizzera, B. Metzler seel. Sohn & Co. KGaA, Untermainanlage 1, D-60311 Francoforte sul Meno, quale ufficio di pagamento in Germania,

Tutti i dati qui riportati, comprese le informazioni sui fondi, sono stati ottenuti o calcolati da Vontobel. Tutti i dati si riferiscono alla data del documento, salvo diversamente indicato. Pur ritenendo che le informazioni ivi contenute provengano da fonti attendibili, Vontobel non può assumersi alcuna responsabilità in merito alla loro qualità, correttezza, attualità o completezza. Fatta eccezione per i casi consentiti dalla legge in vigore sui diritti d'autore, è fatto divieto di riprodurre, adattare, caricare su parti terze, collegare, inquadrare, pubblicare, distribuire o trasmettere queste informazioni in qualsiasi forma con qualsiasi processo senza lo specifico consenso scritto di Vontobel. Nella misura massima consentita dalla legge, Vontobel non sarà resa responsabile in alcun modo per eventuali perdite o danni subiti in seguito all'utilizzo o all'accesso a queste informazioni o a causa di un errore di Vontobel nel fornire queste informazioni. La nostra responsabilità per omissioni, violazioni contrattuali o infrazioni di qualsiasi legge come conseguenza di un nostro errore nel fornire queste informazioni o parte di esse, ovvero per qualsiasi problema connesso con queste informazioni, che non sia possibile escludere legittimamente, è limitata a nostra discrezione e nella misura massima consentita dalla legge, alla sostituzione delle presenti informazioni o parte di esse o al pagamento a voi per la sostituzione di queste informazioni o parti di esse. È vietata la distribuzione del presente documento o di copie dello stesso in giurisdizioni che non ne consentano legalmente la distribuzione. Le persone che ricevono il presente documento dovrebbero essere consapevoli di rispettare tali limitazioni. In particolare il presente documento non deve essere distribuito o consegnato a US Persons e non deve essere distribuito negli Stati Uniti.

QUALSIASI INDICE NEL PRESENTE DOCUMENTO È LA PROPRIETÀ INTELLETTUALE (INCLUSI I MARCHI REGISTRATI) DEL LICENZIANTE APPLICABILE. QUALSIASI PRODOTTO BASATO SU UN INDICE NON È IN ALCUN MODO SPONSORIZZATO, APPROVATO, VENDUTO O PROMOSSO DAL LICENZIANTE APPLICABILE E NON AVRÀ ALCUNA RESPONSABILITÀ IN MERITO. Fare riferimento a vontobel.com/terms-of-licenses per maggiori dettagli.

Vontobel Asset Management S.A.
18, rue Erasme, L-1468 Luxembourg
Luxembourg

luxembourg@vontobel.com
www.vontobel.com/am