

Ficha mensual / 30.04.2026

## Vontobel Fund II - Global Small & Mid-Cap Opportunities I, USD

Morningstar Rating a 31.03.2026 ★★★★★ Documento de marketing para inversores institucionales en: AT, CH, DE, ES, GB, IT, LI, LU, SE

### Objetivo de inversión

Este fondo de renta variable busca generar crecimiento de capital a largo plazo y promover características medioambientales y sociales, respetando la diversificación del riesgo.

### Características principales

El fondo invierte en todo el mundo principalmente en acciones de pequeñas y medianas empresas cuyas actividades se centran en temas relacionados con tendencias estructurales a largo plazo, como la innovación tecnológica, el cambio demográfico, la urbanización, el ascenso de un mundo multipolar y un desarrollo más sostenible para el medio ambiente y la sociedad.

### Enfoque

El equipo de inversión combina, con una perspectiva a largo plazo, el análisis de tendencias estructurales, una investigación empresarial en profundidad y un método de selección propietario para identificar ineficiencias de mercado explotables, oportunidades de crecimiento sostenible y empresas fundamentalmente sólidas, orientadas a temas relacionados con tendencias estructurales y con potencial de crecimiento. Persiguiendo el objetivo del fondo de promover características medioambientales y sociales, el equipo tiene en cuenta criterios específicos de ESG (medioambiente, social, gobernanza) para excluir sectores controvertidos. Con el fin de aprovechar nuevas oportunidades y controlar el riesgo, adapta la cartera con flexibilidad a las condiciones de mercado cambiantes.

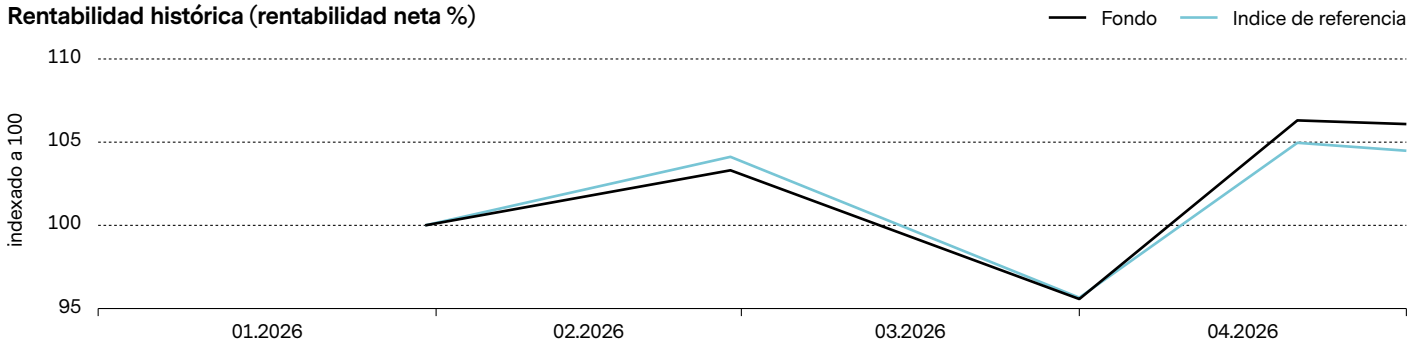
Gestión de carteras	Daniel Maier
Domicilio, Forma jurídica del fondo, SFDR	Luxemburgo, UCITS, Art. 8
Divisa del fondo / clase de acción	USD / USD
Fecha de emisión del fondo / clase de acción	07.06.2021 / 14.06.2021
Tamaño del fondo	USD 114.05 mio
Valor liquidativo (NAV) / acción	USD 120.25
Índice de referencia	MSCI ACWI SMID Index TR net (-28.01.26: MSCI All Country World Index TR net)
ISIN / WKN / VALOR	LU2275723703 / A3CPR6 / 58996755
Comisión de gestión	0.825%
Gastos corrientes (incl. Com. gest.) a 30.09.2025	1.05%
Comisión de entrada / traspaso / salida, max <sup>1)</sup>	5.00% / 1.00% / 0.30%
Swing Pricing justificado	Sí
Política de distribución	capitalización

<sup>1)</sup> Para las comisiones vigentes, si las hubiera, consultar al distribuidor del fondo.

Características de la cartera	Fondo	Índice de ref.
Volatilidad, anualizada <sup>2)</sup>	15.61%	12.55%
Ratio de Sharpe <sup>2)</sup>	0.91	
Ratio de información <sup>2)</sup>	negativo	
Beta <sup>2)</sup>	1.20	
Tracking error, ex-post <sup>2)</sup>	4.65%	

<sup>2)</sup> cálculo sobre 3 años

### Rentabilidad histórica (rentabilidad neta %)

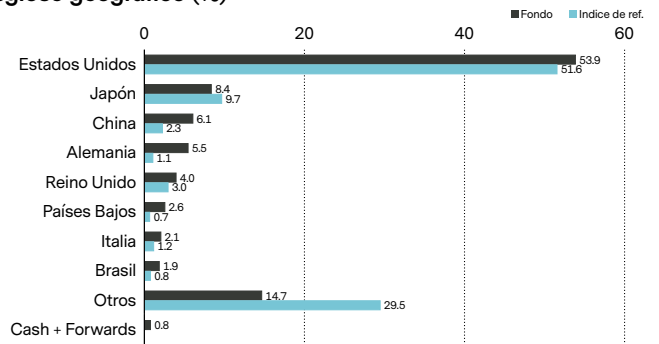


	desde 1 m	desde inic. año	2025	2024	2023	2022	2021	2020	2019	2018	2017	2016	3 años p.a.	5 años p.a.	desde emisión
Fondo	11.0	9.1	21.9	12.7	22.4	-32.8	n.a.	n.a.	n.a.	n.a.	n.a.	n.a.	19.1	n.a.	20.3
Índice de ref.	9.2	6.9	22.3	17.5	22.2	-18.4	n.a.	n.a.	n.a.	n.a.	n.a.	n.a.	19.9	n.a.	61.7

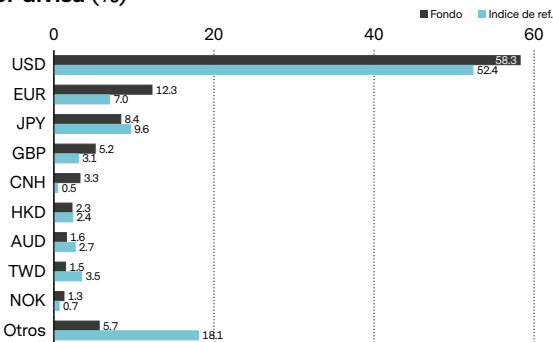
El rendimiento histórico no es indicativo de los rendimientos actuales o futuros. Dichos datos no incluyen comisiones de entrada/salida y los costos incurridos, y reflejan las distribuciones brutas reinvertidas. El rendimiento del Fondo puede variar al alza o a la baja debido, entre otros, a las fluctuaciones en divisas. La política de inversión se modificó el 28.01.2026 para reorientar la estrategia hacia empresas globales con capitalización bursátil pequeña o mediana. Los datos de rendimiento anteriores al 28.01.2026 no son representativos del perfil de riesgo/rendimiento del subfondo que sigue la estrategia modificada.

Mayores posiciones	(%)
Flex Ltd	1.5
Quanta Services Inc	1.5
Ventas Inc	1.2
Wise Plc - A	1.2
Fast Retailing Co Ltd	1.1
Pfisterer Holding Se	1.0
Citizens Financial Group	1.0
Fifth Third Bancorp	1.0
Saipem Spa	1.0
Agilent Technologies Inc	0.9
<b>Total</b>	<b>11.4</b>

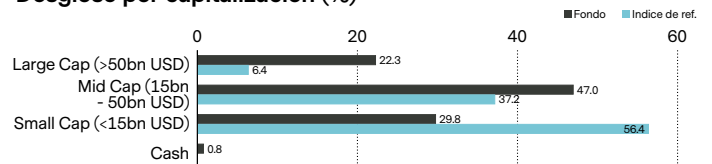
**Desglose geográfico (%)**



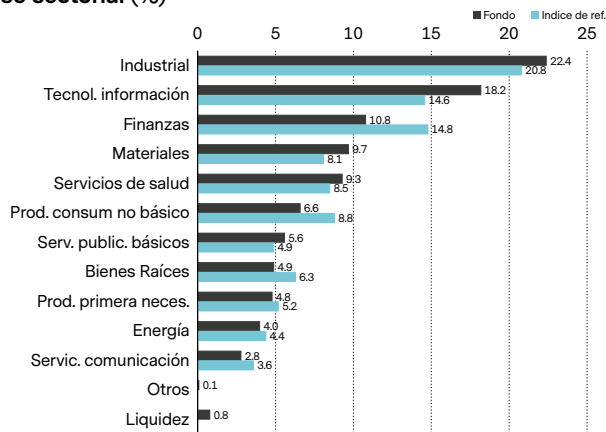
**Desglose por divisa (%)**



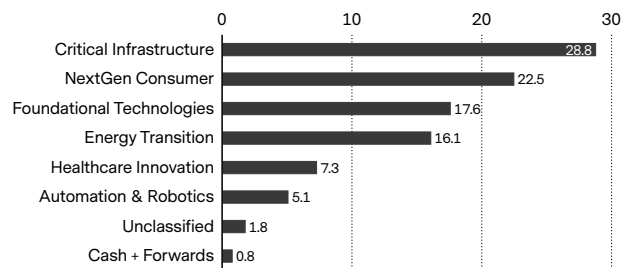
**Desglose por capitalización (%)**



**Desglose sectorial (%)**



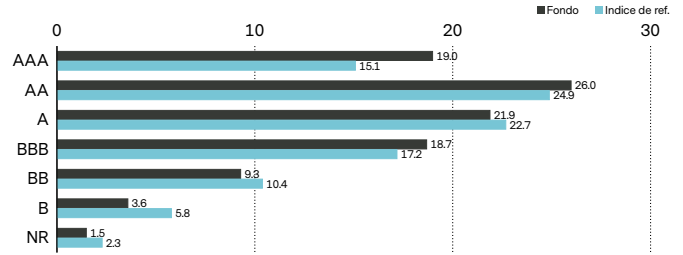
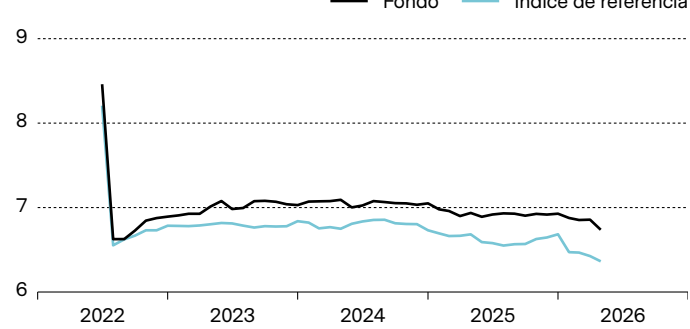
**Desglose temático (%)**



**Perfil ESG<sup>3)</sup>**

	Fondo	Índice de ref.
Calificación ESG	A	A
Cobertura de las calificaciones ESG	98.5%	97.7%
Puntuación ESG	6.7	6.4
Puntuación medioambiental (E)	5.3	5.2
Puntuación social (S)	4.9	4.7
Puntuación de gobernanza (G)	6.4	6.3
Intensid. CO <sub>2</sub> , med. pond. (t CO <sub>2</sub> /M\$ ventas)	172.6	206.2

<sup>3)</sup> Para más detalles sobre la Metodología MSCI-ESG: [vontobel.com/esg-valuation](https://vontobel.com/esg-valuation). Este fondo no tiene un índice de referencia ESG designado, sino que aplica un índice de referencia convencional cuya construcción no tiene en cuenta los criterios ESG.

**Desglose por calificación ESG (%)<sup>3)</sup>****Puntuación ESG<sup>3)</sup>****Exclusión de actividades económicas<sup>4)</sup>**

Exclusiones basadas en normas



Carbón  
Otros combust.  
fósiles



Armas nucleares



Tabaco



Armas contrav. / no convenc.

<sup>4)</sup> Se pueden aplicar umbrales. Consulte [vontobel.com/sfdr](https://vontobel.com/sfdr) y la página web de cada fondo para obtener más información.

**Riesgos**

- Participación limitada en el potencial de títulos individuales.
- Las inversiones en divisas extranjeras están sujetas a fluctuaciones cambiarias.
- No puede garantizarse el éxito del análisis de títulos individuales, ni de la gestión activa.
- No puede garantizarse que el inversor recuperará el capital invertido.
- Los derivados implican riesgos relativos a las fluctuaciones de la liquidez, el apalancamiento y el crédito, la iliquidez y la volatilidad.
- Es posible que existan fluctuaciones en el valor de las inversiones debidas a cambios en el mercado, la industria y el emisor.
- Las inversiones en empresas de pequeña y mediana capitalización pueden ser menos líquidas que las inversiones en compañías de gran capitalización.
- Las inversiones en el mercado monetario se asocian con los riesgos de un mercado monetario, tales como fluctuaciones de los tipos de interés, riesgo de inflación e inestabilidad económica.
- Las inversiones del subfondo pueden estar sujetas a riesgos relacionados con la sostenibilidad. Los riesgos de sostenibilidad a los que puede estar sujeto el subfondo probablemente tendrán un impacto irrelevante sobre el valor de las inversiones del subfondo a medio y largo plazo, dada la naturaleza atenuante del enfoque ESG del subfondo.
- El rendimiento del subfondo puede verse afectado de manera positiva o negativa por su estrategia de sostenibilidad.
- La capacidad de cumplir objetivos sociales o medioambientales puede verse afectada por datos incompletos o inexactos obtenidos de proveedores externos.
- En [Vontobel.com/SFDR](https://vontobel.com/SFDR) encontrará información sobre cómo se cumplen los objetivos medioambientales y sociales y cómo se gestionan los riesgos de sostenibilidad en este subfondo.

**Glosario**

**Beta** es un indicador de la sensibilidad de un fondo en comparación con un mercado (representado por su índice de referencia). Una beta de 1.05 significa que los precios de un fondo varían un 5% más que los del índice cuando el mercado sube o baja. **Calificación ESG** es proporcionada por MSCI y tiene como objetivo medir la gestión de una empresa de los riesgos y oportunidades ASG financieramente relevantes. Utilizan una metodología basada en reglas para identificar a los líderes y los rezagados del sector según su exposición a los riesgos ASG y lo bien que gestionan esos riesgos en relación con sus pares. La calificación ASG de MSCI va desde líder (AAA, AA), media (A, BBB, BB) hasta rezagada (B, CCC). **Clase de acción** se refiere a un compartimento o subfondo de un fondo para el que se establece de forma específica un tipo de cliente, una política de distribución, una estructura de comisiones, una moneda, un nivel mínimo de inversión u otras características. Las características de cada clase de acción se describen en el folleto informativo del fondo. **Comisión de gestión** es una comisión que se cobra para cubrir los gastos en que incurre un fondo por servicios de gestión de cartera y, en su caso, servicios de comercialización. **Contrato a plazo**, forward, es un contrato entre dos partes para la compra o venta de un activo a un precio determinado en una fecha futura, y se utiliza a menudo con fines de cobertura o para la negociación de materias primas. Puede especificar una cantidad, la fecha de entrega y el tipo de materia prima (por ejemplo, alimentos, metales, petróleo o gas natural). **Derivado** es un instrumento financiero cuyo precio se determina de acuerdo con un índice de referencia o un activo subyacente, como acciones, bonos, materias primas, divisas, tipos de interés o índices de mercado. Son derivados, por ejemplo, los futuros, las opciones y los credit default swaps. **ESG**, o criterios ambientales, sociales y de gobernanza, son un conjunto de métricas o calificaciones que se utilizan para examinar posibles inversiones en relación con cuestiones que podrían afectar a los resultados financieros y/o tener un impacto material en el medio ambiente y la sociedad. Las métricas ASG que se presentan en este documento tienen fines informativos y no pueden formar

parte del proceso de inversión del fondo. **Futuro**, o contrato de futuros, es un contrato por el que se acuerda comprar o vender un producto, un activo, una moneda o un título a un precio predeterminado en una fecha futura. Son contratos estandarizados en cuanto a calidad y cantidad que facilitan la negociación en un mercado de futuros. **Gastos corrientes** expresa la suma de los gastos ocasionados por la administración continuada de un fondo, como la comisión de gestión y diversos gastos legales y operativos. Se calcula con carácter retroactivo sobre un periodo de 12 meses, como porcentaje de los activos del fondo. Si los datos disponibles son insuficientes, en el caso por ejemplo de fondos de reciente creación, se puede calcular los gastos corrientes utilizando datos de fondos con características similares. **Índice de referencia** es un índice, o un tipo o combinación de ambos, con el que se comparan los fondos con el fin de determinar la rentabilidad relativa de un fondo. **ISIN** (International Securities Identification Number) es un código que se asigna de forma exclusiva para identificar a un título o instrumento financiero. Es asignado por la agencia nacional de codificación de valores (NNA) del país correspondiente. **Media ponderada de la intensidad de carbono, WACI** (Weighted Average Carbon Intensity) informa de las emisiones de carbono de las empresas de una cartera en relación con los ingresos que generan, excluyendo las emisiones de las cadenas de suministro y los productos/servicios. **Opción** es un instrumento financiero derivado cuyo precio se obtiene del valor de los títulos subyacentes, por ejemplo, acciones. Las opciones de compra y venta confieren a los compradores el derecho (aunque no la obligación) de comprar o, en su caso, vender un activo subyacente a un precio y en una fecha previamente acordados. **Política de distribución** de un fondo es la que establece cómo se van a repartir los dividendos correspondientes a sus clases de acciones a los inversores. Las clases de acciones de acumulación o capitalización reinvierten los rendimientos recibidos de las inversiones del fondo de nuevo en el fondo y no se distribuyen a los accionistas. Las acciones de distribución o reparto realizan periódicamente pagos en efectivo a los accionistas. **Puntuación ESG** lo proporciona MSCI y es una medida del nivel de sostenibilidad de una empresa. El cálculo se basa en muchos factores y se mide en una escala, por ejemplo, de 0 (muy pobre) a 10 (muy bueno). **Ratio de información** mide la relación que existe entre el diferencial de una cartera con respecto al índice de referencia por unidad de volatilidad de retorno. Se utiliza para medir la capacidad de un gestor de cartera para generar un mejor comportamiento que el índice de referencia. **Ratio de Sharpe** mide las diferencias de rentabilidad por unidad de riesgo. El ratio establece una relación entre el retorno medio obtenido y el tipo libre de riesgo por unidad de volatilidad. Una cartera con un ratio Sharpe más alto se considera superior en comparación con otras similares con ratio más bajo. **Swing Pricing justificado**, o mecanismo de ajuste de precio, es un mecanismo sectorial estándar que se utiliza para proteger a los inversores a largo plazo de un fondo frente a los costes de transacción que se ocasionan cuando los inversores entran o salen del fondo. Para ello se ajusta el VL al alza o a la baja de modo que los costes de transacción adicionales causados por las suscripciones o los reembolsos sean sufragados por los inversores que operan en el fondo. El folleto informativo del fondo incluye información detallada sobre el mecanismo Swing Pricing. **Tracking error** representa la desviación estándar de la diferencia entre los rendimientos de un fondo y los de su índice de referencia, expresada en forma porcentual. Cuanto más activa sea la gestión de un fondo, mayor es la desviación. **VALOR** es un código de identificación emitido por SIX Financial Information y que se asigna a instrumentos financieros en Suiza. **Valor liquidativo (NAV) / acción**, también conocido como el precio por acción de un fondo, representa el valor por acción del fondo. Se calcula dividiendo los activos del fondo menos sus pasivos por el número de acciones en circulación. Para muchos fondos se calcula y comunica diariamente. **Volatilidad** mide la fluctuación de la rentabilidad de un fondo durante un periodo de tiempo determinado. Normalmente se expresa utilizando la desviación típica anualizada. Cuanto mayor es la volatilidad, mayor riesgo suele tener un fondo. **WKN** (o Wertpapierkennnummer) es un código de identificación de títulos registrados en Alemania, publicado por su Instituto para Emisión y Administración de Títulos Valores.

## Información importante

Este documento promocional ha sido producido por una o más empresas del Grupo Vontobel (colectivamente "Vontobel") para los clientes Institucionales en los países siguientes: AT, CH, DE, ES, GB, IT, LI, LU, SE.

El presente documento se ofrece exclusivamente a título informativo y no constituye ninguna invitación, oferta o recomendación para comprar o vender participaciones del fondo/ acciones del fondo ni ningún otro instrumento financiero, ni para realizar transacciones o actos jurídicos de ningún tipo. Se deberían adquirir participaciones del fondo únicamente sobre la base del folleto de venta actual del fondo (el «folleto de venta»), el documento de datos fundamentales («KID»), su escritura de constitución y el informe anual y semestral más reciente del fondo, y después de haber consultado a un asesor financiero, jurídico, contable y fiscal independiente.

Este documento se dirige únicamente a clientes institucionales, como homólogos adecuados, o clientes profesionales según se definen en la Directiva de los Mercados de Instrumentos Financieros 2014/65/CE («MiFID») o regulaciones similares en otras jurisdicciones, o a inversores cualificados según se definen en la Ley suiza de inversiones colectivas («CISA»).

Ni el fondo, ni la sociedad gestora, ni el gestor de inversiones ofrecen garantías, expresas o implícitas, en relación con la imparcialidad, la corrección, la exactitud o la integridad de una evaluación de un estudio ESG ni con la adecuada ejecución de la estrategia ESG. Dado que los inversores pueden tener diferentes puntos de vista sobre lo que constituye una inversión sostenible, el fondo puede invertir en emisores que no reflejan las creencias y valores de cada inversor en concreto.

Este fondo no tiene un índice de referencia ESG designado, sino que aplica un índice de referencia convencional cuya construcción no tiene en cuenta los criterios ESG.

Las rentabilidades pasadas no son garantía de rentabilidades futuras. Los datos de rendimiento no tienen en cuenta las comisiones ni costes que se cobran cuando se emiten o se reembolsan las participaciones del fondo, si procede. La rentabilidad del fondo puede fluctuar debido a variaciones de los tipos de cambio. El valor del capital invertido en el fondo puede aumentar o disminuir y no hay garantía de que la totalidad del capital invertido pueda ser recuperado.

Dichos documentos se pueden obtener gratuitamente en Vontobel Fonds Services AG, Gotthardstrasse 43, CH-8022 Zúrich, en su carácter de representante en Suiza, en Bank Vontobel AG, Gotthardstrasse 43, CH-8022 Zúrich, en su carácter de agente de pagos en Suiza, de los agentes autorizados para la venta y en la sede del Fondo, sita en: 49 Avenue J.F. Kennedy, L-1855 Luxemburgo. Para más información sobre los fondos consulte el folleto actual, los informes anuales y semestrales, así como los documentos de datos fundamentales («KID»). Puede descargar los documentos también de nuestra página web [vontobel.com/am](http://vontobel.com/am). Un resumen de los derechos de los inversores está disponible (incluida la información sobre los mecanismos de recurso colectivo en caso de litigio con arreglo a la Directiva 2020/1828/CE) en inglés a través del siguiente enlace: [www.vontobel.com/vamsa-investor-information](http://www.vontobel.com/vamsa-investor-information). Vontobel podrá decidir poner fin a las disposiciones adoptadas para la comercialización de sus organismos de inversión colectiva de conformidad con el artículo 93 bis de la Directiva 2009/65/CE. en Vontobel Fonds Services AG, Gotthardstrasse 43, CH-8022 Zúrich, en su carácter de representante en Suiza, en Bank Vontobel AG, Gotthardstrasse 43, CH-8022 Zúrich, en su carácter de agente de pagos en Suiza, en PwC Tax and Advisory, Société coopérative - GFD, 2, rue Gerhard Mercator, L-2182 Luxembourg, Email: [lu\\_pwc.gfd.facsvs@pwc.com](mailto:lu_pwc.gfd.facsvs@pwc.com), <https://gfdplatform.pwclu/facilities-agent/view/yfji-de> como agente de servicios europeos para Alemania; LLB Fund Service AG, Aulestrasse 80, 9490 Vaduz, en su carácter de agente de información en Liechtenstein, en Erste Bank der oesterreichischen Sparkassen AG, Am Belvedere 1, A-1100 Viena, en su carácter de agente de servicios en Austria. El KID está disponible en sueco. El KID está disponible en francés. El fondo está autorizado para la comercialización en Francia. Para más información sobre el fondo se refiere el documento de datos fundamentales («KID»). Italia: Para más información sobre el fondo se refiere al Módulo de Sottoscrizione. Para más información: Vontobel Asset Management S.A., Milan Branch, Piazza degli Affari 3, 20123 Milano, telefono: 0263673444, e-mail [clientrelation.it@vontobel.com](mailto:clientrelation.it@vontobel.com). Los fondos autorizados para su comercialización en España están inscritos en el Registro de instituciones de inversión colectiva extranjeras de la CNMV española con el número 1900. Los subfondos están inscritos para su comercialización en España en el Registro de instituciones de inversión colectiva extranjeras de la CNMV española con el número 280. El KID está disponible en español de Vontobel Asset Management S.A., Sucursal en España, Paseo de la Castellana, 91, Planta 5, 28046 Madrid. Los fondos autorizados para su comercialización en el Reino Unido e inscritos en el "Temporary Marketing Permissions Regime" (TMPR) pueden consultarse en el registro de la FCA bajo el número de referencia 837679. El fondo está autorizado como una estructura UCITS (o es un subfondo de un UCITS) en un país del Espacio Económico Europeo (EEE), y se espera que siga autorizado como UCITS mientras permanezca en el TMPR. Vontobel Asset Management S.A., sucursal Londres, con domicilio social en 3rd Floor, 70 Conduit Street, London W1S 2GF, ha aprobado esta información. Vontobel Asset Management S.A., sucursal Londres, está admitida por la Commission de Surveillance du Secteur Financier (CSSF) y, en parte, está regulada por la Financial Conduct Authority (FCA). Puede solicitarse información sobre el alcance de la regulación de la FCA en las oficinas de Vontobel Asset Management S.A., sucursal Londres. Para más información sobre el fondo consulte el folleto actual, los informes anuales y semestrales, así como el documento informativo clave para el inversor («KIID»), que puede obtener en inglés de Vontobel Asset Management S.A., sucursal de Londres, 3rd Floor, 70 Conduit Street, London W1S 2GF o descargarse de nuestra página web [vontobel.com/am](http://vontobel.com/am).

Todos los datos en este documento, incluida la información sobre los fondos, se obtienen de o son calculados por Vontobel. Todos los datos son a fecha del documento, a menos que se indique lo contrario. Aunque Vontobel considera que la información facilitada en este documento se basa en fuentes fiables, no puede asumir responsabilidad ninguna por la calidad, corrección, oportunidad o exhaustividad de la información contenida en este documento. Excepto en los casos permitidos por las leyes de derechos de autor vigentes, nada de esta información puede ser reproducido, adaptado, cargado a un tercero, enlazado, enmarcado, representado en público, distribuido o transmitido en ninguna forma ni por medio de ningún proceso sin el consentimiento específico por escrito de Vontobel. En la medida máxima permitida por la ley, Vontobel no será responsable de ninguna pérdida o daño que usted pudiera sufrir por utilizar o acceder a esta información, o porque Vontobel no hubiere suministrado esta información. Nuestra responsabilidad por negligencia, violación de contrato o contravención de cualquier ley que pudiera resultar de no haber suministrado esta información o alguna parte de ella, o de cualquier problema relacionado con esta información, que no pueda ser excluida conforme con la ley, se limita, a nuestra discreción y en la medida máxima permitida por la ley, a suministrarle a usted de nuevo esta información o alguna

parte de ella, o a pagar por suministrarle a usted de nuevo esta información o alguna parte de ella. Ni este documento ni ninguna copia del mismo podrán ser distribuidos en ninguna jurisdicción donde su distribución pueda estar restringida por la ley. Las personas que reciban este documento deberían informarse al respecto y respetar cualquier restricción vigente. En particular, este documento no se distribuirá ni entregará a personas estadounidenses y no se distribuirá en Estados Unidos.

Cualquier índice mencionado en este documento es propiedad intelectual (incluidas las marcas registradas) del licenciente pertinente y se utiliza con autorización. Cualquier producto que haga referencia, utilice o esté basado en un índice no está en modo alguno patrocinado, respaldado, vendido o promovido por el licenciente correspondiente y no tendrá ninguna responsabilidad al respecto. Consulte [vontobel.com/terms-of-licenses](https://vontobel.com/terms-of-licenses) para más detalles relacionados con el licenciente pertinente.

Aunque los proveedores de información de Vontobel, incluyendo sin limitación, MSCI Solutions LLC y las empresas de su grupo (en adelante, las «Partes ESG»), obtienen información ( en adelante « Información ») de fuentes que consideran fiables, pero ninguna de ellas declara ni garantiza la originalidad, exactitud ni integridad de ninguno de los datos que se ofrecen en este documento. Ninguna de las Partes ESG garantiza de forma expresa ni implícita la idoneidad para la comercialización ni la adecuación para un fin particular de los datos aquí expresados y por el presente descarga expresamente toda garantía de cualquier naturaleza a este respecto. La Información sólo puede ser utilizada para su uso interno, no puede ser reproducida o redifundida en forma alguna y no puede ser utilizada como base o componente de ningún instrumento o producto financiero o índice. Además, ninguna de las informaciones puede utilizarse por sí misma para determinar qué valores comprar o vender o cuándo hacerlo. Ninguna de las Partes ESG incurrirá en responsabilidad alguna por errores u omisiones relacionados con los datos aquí contenidos. Asimismo, sin limitar nada de lo anterior, ninguna de las Partes ESG asumirá responsabilidad alguna ante daños directos, indirectos, especiales, punitivos, consecuenciales o de otro tipo (incluido el lucro cesante) incluso aunque se les haya notificado la posibilidad de que se produjesen dichos daños.

© 2026, Morningstar Network S.L. Todos los derechos reservados. La información, datos, análisis y opiniones contenidas en esta página (1) incluyen información que es propiedad de Morningstar Network S.L.; (2) no pueden ser copiados o redistribuidos; (3) no se garantiza que sean correctos, completos o actualizados. Ni Morningstar Network S.L., ni sus proveedores de datos se hacen responsables de ningún perjuicio o pérdida derivado de la utilización de esta información. Rentabilidades pasadas no garantizan rentabilidades futuras.

Vontobel Asset Management S.A.  
18, rue Erasme, L-1468 Luxemburg  
Luxemburg

[luxembourg@vontobel.com](mailto:luxembourg@vontobel.com)  
[www.vontobel.com/am](https://www.vontobel.com/am)