

Asset Management / Factsheet mensile / 29.07.2022

# Vontobel Fund II - Fixed Maturity Emerging Markets Bond 2026 B, USD

Documento di marketing per gli investitori al dettaglio in: CH

## Obiettivo di investimento

L'obiettivo di questo fondo obbligazionario è conseguire rendimenti positivi nell'arco di un periodo fisso di 5 anni che giungerà a scadenza il 30 ottobre 2026, rispettando la diversificazione del rischio.

## Principali caratteristiche

Il fondo investe principalmente in obbligazioni sovrane, quasi sovrane e corporate in valuta forte di emittenti con qualità creditizie diverse domiciliati nei mercati emergenti e/o che operano nei o con i mercati emergenti. Il fondo può utilizzare anche strumenti finanziari derivati.

## Approccio

Il team di investimento - agile, compatto e composto da specialisti esperti dei mercati emergenti - adotta prevalentemente una strategia 'hold to maturity' attuando un rigoroso controllo del rischio. Le modifiche apportate al portafoglio possono includere la vendita di obbligazioni finalizzata alla copertura del rimborso delle quote del fondo e la sostituzione di obbligazioni che registrano una sovraperformance e piuttosto costose in termini relativi con altre più interessanti. Inoltre, qualora ritenga che il rischio di default di un emittente di obbligazioni detenute in portafoglio sia elevato, il team provvederà a vendere il pertinente titolo prima che l'evento di credito si verifichi e a sostituirlo con un'obbligazione adeguata che abbia una scadenza in linea con la durata residua del portafoglio.

## Profilo di rischio e di rendimento



Gestione di portafoglio	Sergey Goncharov / Wouter Van Overfelt
Domicilio del fondo, Forma giuridica, SFDR	Lussemburgo, UCITS, Art. 6
Valuta del fondo / classe di azioni	USD / USD
Data di lancio del fondo / classe di azioni	09.11.2021 / 09.11.2021
Dimensioni del fondo	USD 498.36 mln
Net asset value (NAV) / azione	USD 82.33
ISIN / WKN / VALOR	LU2365111116 / A3CZAC / 112634379
Commissione di gestione	0.70%
Spese correnti (incl. comm. gest.) al 09.11.2021	0.94%
Comm. d'ingresso / conversione / rimborso, max. <sup>1)</sup>	5.00% / 1.00% / 0.30%
Swing pricing	Si
Politica di distribuzione	capitalizzazione

<sup>1)</sup> Consultare il distributore di fondi per le eventuali commissioni applicabili.

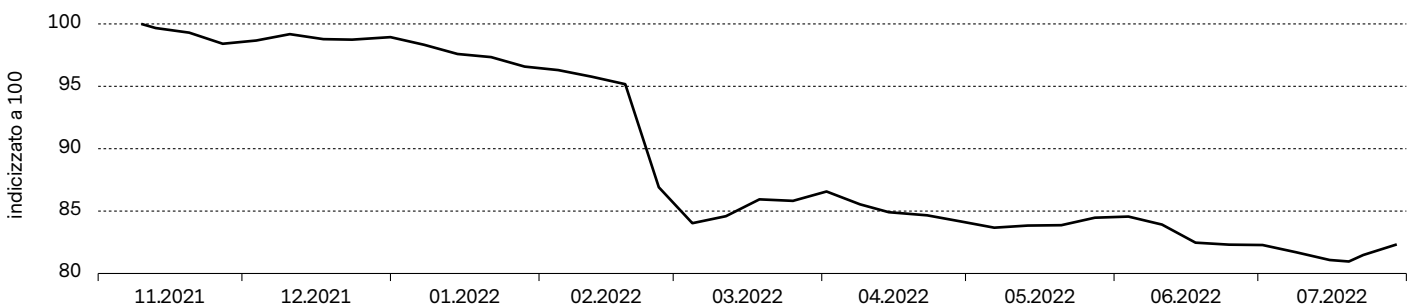
Non viene menzionato alcun indice di riferimento in quanto l'obiettivo del fondo non è legato a un indice.

## Caratteristiche del portafoglio

Volatilità, annualizzata <sup>2)</sup>	n.a.
Sharpe Ratio <sup>2)</sup>	n.a.
Information Ratio <sup>2)</sup>	n.a.
Duration modificata (anni)	3.62
Rating creditizio medio	BBB-
Numero di posizioni	97
Rendimento alla scadenza (YTM)	9.99%
Rendim. alla scadenza (YTM), coperto in USD	10.24%
Rendim. alla scadenza (YTM), coperto in EUR	7.64%
Rendim. alla scadenza (YTM), coperto in CHF	7.40%
Tracking error, ex-post <sup>2)</sup>	n.a.

<sup>2)</sup> Secondo la direttiva UE "MiFID" (Markets in Financial Instruments Directive) e la sua applicazione nel diritto nazionale, i dati relativi alla performance possono essere mostrati ai clienti privati soltanto se essi comprendono un periodo di almeno 12 mesi.

## Performance storiche (%)

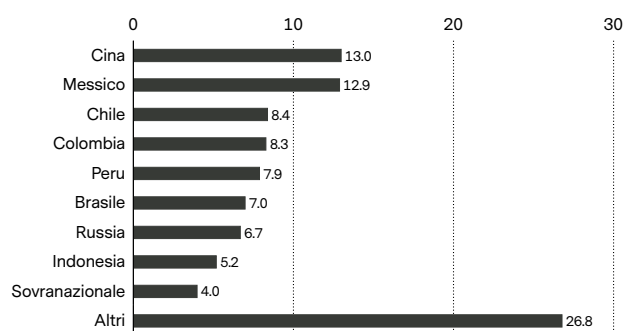
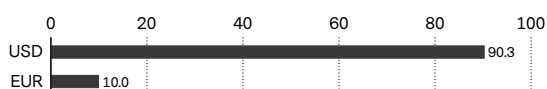
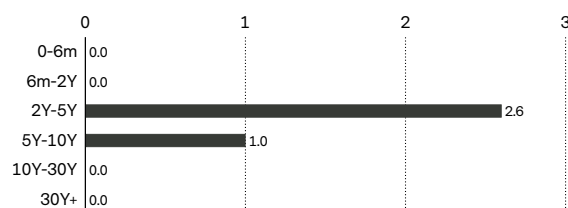
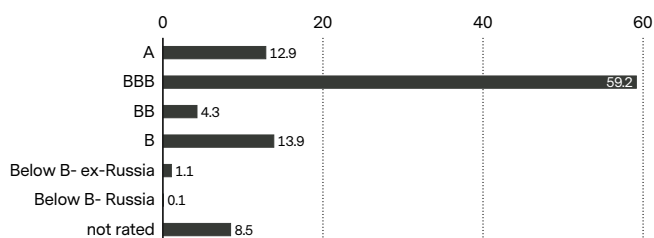
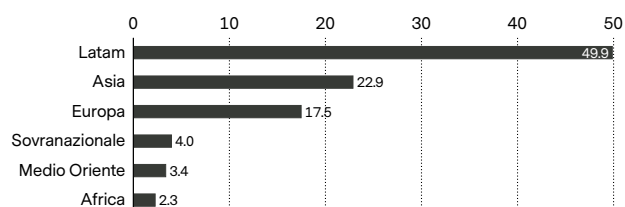
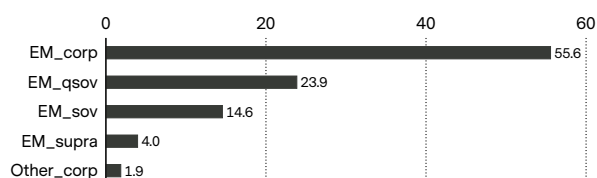


	08.21	08.20	08.19	08.18	08.17	1 m	da iniz. anno	2021	2020	2019	3 anni p.a.	5 anni p.a.	dall'inizio
Fondo	n.a.	n.a.	n.a.	n.a.	n.a.	0.2	-16.8	-1.1	n.a.	n.a.	n.a.	n.a.	-17.7

I rendimenti passati non sono indicativi di quelli futuri. I dati della performance non tengono conto delle commissioni e delle spese applicate all'emissione e al riscatto delle quote. I rendimenti si intendono al lordo di oneri fiscali. Il rendimento del fondo può essere il risultato di fluttuazioni valutarie in aumento o in diminuzione.

**Maggiori posizioni (%)**

REPUBLIC OF COLOMBIA 3.875% 04/25/2027	3.2
COMISION FEDERAL DE ELEC 4.75% 02/23/2027	3.0
BANQUE OUEST AFRICAINE D 5% 07/27/2027	2.7
NEXA RESOURCES SA 5.375% 05/04/2027	2.4
CHILE 3.24 02/06/28	2.4
EMPRESA NACIONAL DEL PET 3.75% 08/05/2026	2.4
PANAMA 8 7/8 09/30/27	2.3
ST MARYS CEMENT INC 5.75% 01/28/2027	2.2
PERU 4 1/8 08/25/27	2.1
PETROLEOS MEXICANOS 6.5% 03/13/2027	2.0
<b>Totale</b>	<b>24.7</b>

**Ripartizione geografica (%)****Ripartizione per valuta, prima dell' hedging (%)****Contributo alla modified duration (anni), per scadenza****Ripartizione per rating creditizio (%)****Esposizione regionale (%)****Ripartizione settoriale (%)****Rischi**

- Ridotta partecipazione al potenziale dei singoli titoli.
- Gli investimenti in monete estere sono soggetti a oscillazioni dei cambi.
- Non si garantisce il successo delle analisi dei singoli titoli e della gestione attiva.
- Non si garantisce che gli investitori potranno recuperare il capitale investito.
- Gli strumenti derivati comportano rischi di liquidità, effetto leva e oscillazione del credito, illiquidità e volatilità.
- I tassi d'interesse possono variare e i prezzi delle obbligazioni diminuiscono all'aumentare dei tassi d'interesse.
- Gli investimenti nei mercati emergenti possono essere influenzati da sviluppi politici, oscillazioni dei cambi, illiquidità e volatilità.
- Le obbligazioni ad alto rendimento (di qualità non investment grade / bond spazzatura) possono essere soggette a oscillazioni di mercato, rischio d'insolvenza o rischio di perdita di redditi e capitale di entità superiore rispetto alle obbligazioni con rating più alto.
- Gli investimenti nel comparto potrebbero essere soggetti a rischi di sostenibilità. Le informazioni sulle modalità di gestione dei rischi di sostenibilità in questo comparto sono disponibili in [Vontobel.com/SFDR](http://Vontobel.com/SFDR).

**Glossario**

**Classe di azioni** comparto di un fondo differenziato in termini di tipologia di clienti, politica di distribuzione, struttura delle commissioni, valuta, investimento minimo o altre caratteristiche. Le caratteristiche di ciascuna classe di azioni sono descritte nel prospetto informativo. **Classe di azioni con copertura** è una tipologia di classe di azioni che copre i rischi valutari. Protegge gli investitori dalle oscillazioni indesiderate dei cambi che possono essere maggiori dei rendimenti dell'investimento sottostante. Per raggiungere questo obiettivo, la classe di azioni deve coprire i costi di copertura, il che comporta un costo totale più elevato per gli investitori.

**Commissione di gestione** è una commissione che copre tutti i costi a carico di un fondo in relazione ai servizi di gestione del portafoglio e, se del caso, ai servizi di distribuzione. **Copertura** descrive le misure adottate per compensare il rischio di perdita o guadagno indesiderato, ad esempio coprendo il rischio di esposizione alla valuta estera, un investitore può trarre benefici dalla detenzione di una gamma diversificata di società globali senza essere esposto alle oscillazioni globali dei cambi.

**Derivato** è un titolo finanziario il cui prezzo viene determinato in base a un benchmark o a un asset sottostante come azioni, obbligazioni, materie prime, valute, tassi di interesse o indici di mercato. Tra i derivati figurano i futures, le opzioni e i credit default swap. **Duration**, o Macaulay duration, indica il numero di anni in cui un investitore dovrebbe mantenere una posizione sull'obbligazione affinché il valore attuale dei flussi di cassa dell'obbligazione eguagli l'importo corrisposto per l'obbligazione. Più lunga è la duration, più il prezzo di un'obbligazione sarà influenzato dalle variazioni dei tassi d'interesse. La duration può anche essere utilizzata per confrontare il rischio di titoli di debito con diverse scadenze e rendimenti. **Duration modificata** è una versione corretta della Macaulay duration che misura la variazione percentuale

del prezzo di un'obbligazione a seguito di una variazione del rendimento. Viene utilizzata per misurare la sensibilità dei flussi di cassa di un'obbligazione alla variazione dei tassi d'interesse ed è più comunemente impiegata rispetto alla Macaulay duration. **ESG** sono i criteri ambientali, sociali e di governance (ESG) e rappresentano un insieme di norme applicabili alle attività aziendali utilizzate dagli investitori socialmente consapevoli per vagliare i potenziali investimenti. **Forward** o contratto forward: accordo tra due parti per l'acquisto o la vendita di un asset a un prezzo prestabilito in una data futura, spesso usato per scopi di copertura o per lo scambio di materie prime, dove un contratto forward può essere personalizzato per un importo, una data di consegna e un tipo di materia prima (ad es. alimenti, metalli, petrolio o gas naturale). **Future** o contratto future è un accordo giuridico per l'acquisto o la vendita di un particolare titolo, valuta o asset di una materia prima in un momento futuro a un prezzo prestabilito. I futures sono contratti standardizzati in termini di qualità e quantità, il che semplifica il trading su una borsa di mercato dei futures. **Information ratio** è un indicatore dell'eccesso di rendimento del portafoglio rispetto all'indice di riferimento per unità di volatilità del rendimento. È utilizzato per misurare la capacità di un gestore di portafoglio di generare rendimenti superiori rispetto a un indice di riferimento. **ISIN** (International Securities Identification Number): codice univoco che identifica uno specifico titolo finanziario. Viene assegnato dalla rispettiva agenzia di codifica nazionale (NNA, national numbering agency) di un Paese. **Net asset value (NAV) / azione**, o valore patrimoniale netto per azione: noto anche come prezzo delle quote di un fondo, rappresenta il valore per quota. Si calcola dividendo il patrimonio del fondo al netto delle passività per il numero di quote in circolazione. Per la maggior parte dei fondi è calcolato e pubblicato quotidianamente. **Numero di posizioni** indica il numero di singoli investimenti/titoli inclusi nel portafoglio del fondo. **Opzione** è uno strumento finanziario derivato il cui prezzo dipende dal valore dei titoli sottostanti, come le azioni. Le opzioni call/put danno agli acquirenti il diritto (ma non l'obbligo) di acquistare/vendere un asset sottostante a un prezzo e a una data concordati. **Politica di distribuzione** in un fondo definisce la distribuzione dei dividendi agli investitori in base alle classi di azioni. Le classi di azioni ad accumulazione reinvestono il reddito ricevuto dalle partecipazioni al fondo e non lo distribuiscono agli azionisti. Le azioni a distribuzione in genere effettuano pagamenti in contanti agli azionisti su base periodica. **Rating creditizio** o merito creditizio: valuta la capacità di un emittente obbligazionario di rimborsare puntualmente tutti i propri impegni debitori (interessi e capitale). Rating elevati, come AAA o Aaa, indicano un basso rischio (ossia una bassa probabilità di default), mentre rating come BBB- o Baa3 indicano un rischio maggiore. **Rendimento alla scadenza** (YTM, yield to maturity) indica il rendimento del fondo se tutte le obbligazioni in portafoglio dovessero essere detenute fino alla data di scadenza. Il rapporto è espresso come rendimento annuo in percentuale. **Rendimento alla scadenza (YTM) coperto in un'altra valuta** indica il rendimento alla scadenza nella valuta denominata, dopo la rettifica dei costi di copertura di tutti gli asset denominati in altre valute. **Scadenza** indica il periodo di tempo che intercorre prima che l'importo dell'investimento iniziale di un'obbligazione debba essere rimborsato. In un portafoglio obbligazionario, la "scadenza media" viene calcolata ponderando la scadenza residua di ogni obbligazione per la sua dimensione relativa. **Sharpe ratio** misura l'extra rendimento per unità di rischio. È rappresentato dal rendimento medio in eccesso rispetto al tasso privo di rischio per unità di volatilità. Un portafoglio con un indice di Sharpe più elevato è considerato superiore rispetto agli altri. **Spese correnti** rappresentano la somma dei costi di gestione di un fondo su base continuativa, come la commissione di gestione e vari costi legali e operativi. Sono calcolate in maniera retroattiva su un periodo di 12 mesi e rappresentano una percentuale del patrimonio del fondo. Se i dati disponibili sono insufficienti, ad esempio per i fondi appena lanciati, le spese correnti possono essere stimate utilizzando i dati di fondi con caratteristiche simili. **SRRI** è un valore basato sulla volatilità di un fondo, che fornisce un indicatore del profilo complessivo di rischio e remunerazione del fondo. **Swing pricing**, o prezzo unico variabile, è un meccanismo standard del settore per proteggere gli investitori a lungo termine in un fondo dai costi di trading che si verificano nell'entrare o nell'uscire dal fondo. Si ottiene rettificando il NAV rispettivamente verso l'alto o verso il basso in modo che i costi di trading aggiuntivi causati dalle sottoscrizioni o dai rimborsi siano sostenuti dagli investitori che negoziano nel fondo. I dettagli completi del meccanismo Swing Pricing sono forniti nel prospetto informativo. **Tracking error** deviazione standard della differenza tra i rendimenti di un fondo e il suo indice di riferimento, espressa in percentuale. Quanto più attivamente è gestito un fondo, tanto più alto è il tracking error. **VALOR** numero di identificazione attribuito in Svizzera agli strumenti finanziari da SIX Financial Information. **Volatilità** oscillazione della performance di un fondo in un determinato periodo. Generalmente è espressa utilizzando la deviazione standard annualizzata. Quanto più è elevata la volatilità, tanto più il fondo tende a essere rischioso. **WKN (Wertpapierkennnummer)** codice di identificazione dei titoli registrati in Germania, rilasciato dall'Istituto per l'emissione e l'amministrazione dei titoli.

### Importante avvertenza

Questo documento pubblicitario è stato prodotto da una o più aziende del Gruppo Vontobel (collettivamente "Vontobel") per distribuzione agli investitori al dettaglio nei CH.

Il presente documento ha scopi unicamente informativi e non costituisce né un'offerta, né una richiesta di acquisto né una raccomandazione per la sottoscrizione o vendita di quote del fondo/shares of the fund, né uno strumento di investimento per influire su qualsiasi transazione o per concludere un qualsiasi atto legale. Eventuali sottoscrizioni di quote del fondo gestito da una società di investimento dovrebbero avvenire esclusivamente sulla base del prospetto di vendita («Prospetto di vendita»), dei documenti contenenti le informazioni chiave per gli investitori della SICAV («KIID»), dello statuto nonché delle ultime relazioni annuali e semestrali del fondo e dopo aver richiesto la consulenza di un esperto indipendente in materia finanziaria, legale, contabile e fiscale). Prima di sottoscrivere un accordo relativo a un investimento citato nel presente documento, gli investitori devono consultare il proprio consulente finanziario e/o d'investimento in merito all'adeguatezza dell'investimento per le loro esigenze.

Questo fondo considera i rischi di sostenibilità ma non promuove caratteristiche ambientali e/o sociali e non ha un obiettivo di investimento sostenibile.

La performance storica non è un indicatore della performance corrente o futura. I dati della performance non tengono conto di commissioni o spese eventualmente applicabili e addebitate al momento dell'emissione e del riscatto delle quote. Si avverte che il rendimento può aumentare o diminuire a causa delle eventuali oscillazioni del cambio. Il valore del denaro investito nel fondo può aumentare o diminuire e non esiste alcuna garanzia che sia possibile riscattare l'intero capitale investito o parte dello stesso.

Tali documenti sono disponibili gratuitamente presso Vontobel Fonds Services AG, Gotthardstrasse 43, CH-8022 Zurigo, quale rappresentante in Svizzera, Bank Vontobel AG, Gotthardstrasse 43, CH-8022 Zurigo, quale ufficio di pagamento in Svizzera. Per ulteriori informazioni sul fondo fare riferimento all'ultimo prospetto, alle relazioni annuali e semestrali e ai documenti contenenti le informazioni chiave per gli investitori («KIID»). Questi documenti si possono scaricare dal nostro sito web all'indirizzo [vontobel.com/am](http://vontobel.com/am). Un riassunto dei diritti degli investitori è disponibile in inglese attraverso il seguente link: [www.vontobel.com/vamsa-investor-information](http://www.vontobel.com/vamsa-investor-information). Vontobel Fonds Services AG, Gotthardstrasse 43, CH-8022 Zurigo, quale rappresentante in Svizzera, Bank Vontobel AG, Gotthardstrasse 43, CH-8022 Zurigo, quale ufficio di pagamento in Svizzera, LBBW Landesbank Baden-Württemberg, Große Bleiche 54-56, 55116 Mainz, quale ufficio di pagamento in Germania. Liechtensteinische Landesbank AG, Städtle 44, FL-9490 Vaduz, quale ufficio di pagamento in Liechtenstein Erste Bank der oesterreichischen Sparkassen AG, Graben 21, A-1010 Vienna, quale ufficio di pagamento in Austria. Per ulteriori informazioni sul fondo fare riferimento al Modulo di Sottoscrizione. Per ogni ulteriore informazione: Vontobel Asset Management S.A., Milan Branch, Piazza degli Affari, 3, 20123 Milano, telefono: 02 6367 3444, e-mail: [clientrelation@vontobel.it](mailto:clientrelation@vontobel.it). In Spagna i fondi ammessi sono iscritti con il numero 280 nel registro delle società estere di investimento collettivo che è tenuto dalla CNMV spagnola. Il KIID si può ricevere in spagnolo da Vontobel Asset Management S.A., Spain Branch, Paseo de la Castellana, 95, Planta 18, E-28046 Madrid o elettronicamente dall'indirizzo [atencionalcliente@vontobel.es](mailto:atencionalcliente@vontobel.es).

A **Singapore** questo materiale è fornito da Vontobel Pte Ltd, regolato dalla Monetary Authority of Singapore. I fondi e i loro comparti non sono disponibili per gli investitori privati a Singapore. Determinati comparti del fondo sono attualmente qualificati come «Restricted Scheme» dalla Monetary Authority of Singapore, Singapore. Tali comparti del fondo possono essere offerti solo a determinate persone previamente stabilite e a determinate condizioni, come previsto nel «Securities and Futures Act», Chapter 289, di Singapore.

A **Hongkong** questo materiale è fornito da Vontobel Asset Management Asia Pacific Limited, una società autorizzata dalla Securities and Futures Commission. Il fondo non ha l'autorizzazione della Securities and Futures Commission di Hongkong. Può essere offerto solo agli investitori aventi la qualifica di investitori professionali conformemente alla «Securities and Futures Ordinance» di Hongkong. Il contenuto del presente documento non è stato sottoposto a verifica da parte di un'autorità di vigilanza di Hongkong. Vi consigliamo pertanto di agire con cautela e di rivolgervi a professionisti che possano fornirvi una consulenza indipendente in caso di dubbi sul contenuto di questo documento.

Tutti i dati qui riportati, comprese le informazioni sui fondi, sono stati ottenuti o calcolati da Vontobel. Tutti i dati si riferiscono alla data del documento, salvo diversamente indicato. Pur ritenendo che le informazioni ivi contenute provengano da fonti attendibili, Vontobel non può assumersi alcuna responsabilità in merito alla loro qualità, correttezza, attualità o completezza. Fatta eccezione per i casi consentiti dalla legge in vigore sui diritti d'autore, è fatto divieto di riprodurre, adattare, caricare su parti terze, collegare, inquadrare, pubblicare, distribuire o trasmettere queste informazioni in qualsiasi forma con qualsiasi processo senza lo specifico consenso scritto di Vontobel. Nella misura massima consentita dalla legge, Vontobel non sarà resa responsabile in alcun modo per eventuali perdite o danni subiti in seguito all'utilizzo o all'accesso a queste informazioni o a causa di un errore di Vontobel nel fornire queste informazioni. La nostra responsabilità per omissioni, violazioni contrattuali o infrazioni di qualsiasi legge come conseguenza di un nostro errore nel fornire queste informazioni o parte di esse, ovvero per qualsiasi problema connesso con queste informazioni, che non sia possibile escludere legittimamente, è limitata a nostra discrezione e nella misura massima consentita dalla legge, alla sostituzione delle presenti informazioni o parte di esse o al pagamento a voi per la sostituzione di queste informazioni o parti di esse. È vietata la distribuzione del presente documento o di copie dello stesso in giurisdizioni che non ne consentano legalmente la distribuzione. Le persone che ricevono il presente documento dovrebbero essere consapevoli di rispettare tali limitazioni. In particolare il presente documento non deve essere distribuito o consegnato a US Persons e non deve essere distribuito negli Stati Uniti.

Vontobel Asset Management S.A.  
18, rue Erasme, L-1468 Luxemburg  
Luxemburg

[luxembourg@vontobel.com](mailto:luxembourg@vontobel.com)  
[www.vontobel.com/am](http://www.vontobel.com/am)