

# Vontobel Fund II - Vescore Active Beta H (hedged)

Approvato per investitori Wholesale/Retail in: CH, LU.

## Approccio

Vontobel Fund II Vescore Active Beta investe in azioni e titoli di Stato globali. L'attenzione è pertanto incentrata su una gestione tattica degli asset. Attraverso la gestione tattica in un orizzonte di lungo termine della quota azionaria e delle scadenze dei titoli di Stato, la struttura di portafoglio si adatta in modo ottimale alle opportunità e ai rischi determinati dalle condizioni di mercato di volta in volta predominanti (cicli economici).

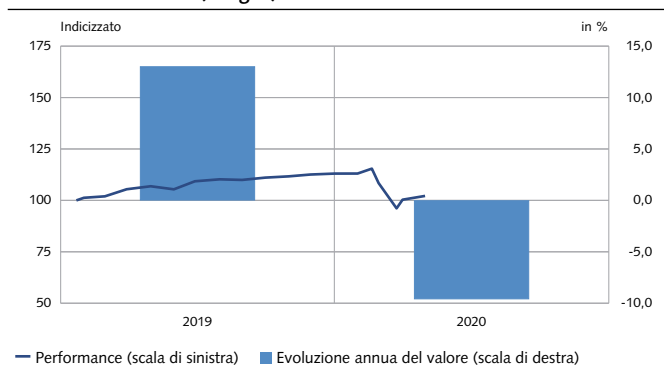
## Obiettivo

Il fondo punta a conseguire un rendimento assoluto e non alla sovraperformance rispetto a un benchmark. Poiché è orientato a un profilo di rischio equilibrato nel lungo termine, il fondo mira ad aumentare costantemente il proprio valore, ma anche a partecipare a mercati in crescita.

## Caratteristiche

Le valutazioni alla base della gestione tattica dell'allocazione riguardanti il contesto di rischio legato ai fondamentali dell'economia e i potenziali di rendimento che ne derivano si basano sui modelli sviluppati da Vescore (GLOCAP e FINCA). Le decisioni indicate dai modelli non sono influenzate da fattori emotivi e sono ricostruibili, senza perdere mai di vista il fattore rischio. In sede di attuazione globale, attualmente la quota azionaria è mantenuta in un intervallo compreso tra lo 0 e il 60%, mentre la duration dei titoli di Stato globali varia tra 0 e 10 anni. La ponderazione dei mercati azionari è attualmente ripartita in modo equilibrato fra tre regioni: Nord America, Europa e Asia-Pacifico. I mercati obbligazionari sono ponderati sulla base dei segnali indicati dai modelli. Per un'efficiente attuazione della strategia d'investimento e a fini di copertura possono essere utilizzati strumenti derivati liquidi negoziati in Borsa.

## Performance netta H (hedged) in CHF\*\*



## Struttura del portafoglio



## Dati del fondo

Investment manager	Vontobel Asset Management S.A.
Amministratore del fondo	RBC Investor Services Bank S.A.
Società di gestione	Vontobel Asset Management S.A.
Società d'investimento	Vontobel Fund II SICAV, UCITS V conforme
Domicilio del fondo	Lussemburgo
Valuta del fondo	EUR
Valuta della classe	CHF
NAV	102,17
Patrimonio fondo in mio	595,17 EUR
Commissioni di gestione	0,90%
TER (al 30.09.2019)	1,19%
Data di lancio	21.01.2019
Prezzo di lancio	100,00
ISIN	LU1936094736
Numero di valore	45838269
Bloomberg	VOVABHH LX
Distribuzione	accumulazione

## Performance netta (in %) H (hedged)\*\*

	1 mese	YTD	2019	2018	2017	3 a. p.a.	5 a. p.a.	Dall' inizio
Portafoglio	1,8	-9,6	13,0	n.a.	n.a.	n.a.	n.a.	2,2
	05.15 - 04.16	05.16 - 04.17	05.17 - 04.18	05.18 - 04.19	05.19 - 04.20			
Portafoglio	n.a.	n.a.	n.a.	n.a.	-4,4			

## Rendimento e rischio panoramica (in CHF) per anno civile\*\*

	2019	YTD
Rendimento	13,0%	-9,6%
Volatilità	n.a.	n.a.
Rendimento / Volatilità	n.a.	n.a.

## Attribuzione del rendimento (in EUR)\*\*

Classe di attivo	MTD	YTD
Equities	1,8%	-10,4%
Bonds	0,1%	1,1%

## Dati sul rischio

Volatilità*	9,86%
Sharpe Ratio*	negativo
Ø Modified Duration	1,27
	* 1 anno

\*\* Fonte: Vontobel Asset Management AG. I rendimenti passati non sono indicativi di quelli futuri. I dati della performance non tengono conto delle commissioni e delle spese applicate all'emissione e al riscatto delle quote. I rendimenti si intendono al lordo di oneri fiscali. Il rendimento del fondo può essere il risultato di fluttuazioni valutarie in aumento o in diminuzione.

**Opportunità**

- + Guadagni sul capitale investito possibili investendo nei mercati azionari e obbligazionari globali
- + L'utilizzo di derivati su indici azionari e titoli di Stato può aumentare la performance del comparto e migliorare i rendimenti
- + Gli investimenti in obbligazioni offrono reddito da interessi e opportunità di utile da capitale in contesti di calo dei rendimenti di mercato
- + Possibili profitti da investimenti in strumenti liquidi dei mercati monetari che presentano una minore sensibilità ai tassi d'interesse rispetto alle obbligazioni a più lungo termine

**Rischi**

- Non si garantisce che gli investitori potranno recuperare il capitale investito
- Gli strumenti derivati comportano rischi di liquidità, effetto leva e oscillazione del credito, illiquidità e volatilità.
- I tassi d'interesse possono variare e i prezzi delle obbligazioni diminuiscono all'aumentare dei tassi d'interesse
- Sono possibili oscillazioni dei prezzi degli investimenti in virtù delle variazioni a livello di mercati, settori ed emittenti
- Gli investimenti in (monete) valute estere sono soggetti a oscillazioni dei cambi
- Gli investimenti del mercato monetario sono associati ai rischi del mercato monetario, come oscillazioni dei tassi d'interesse, rischio d'inflazione e instabilità economica.

**Importante avvertenza legale:**

Questo documento pubblicitario è stato prodotto per distribuzione con clienti Wholesale/Retail nei paesi seguenti: CH.

Le caratteristiche del fondo descritte nel presente documento sono soggette a modifiche; solo il prospetto attuale o un documento comparabile sono giuridicamente vincolanti. Il presente documento ha scopi unicamente informativi e non costituisce né un'offerta, né una richiesta di acquisto né una raccomandazione per la sottoscrizione o vendita di quote del fondo/shares of the fund, né uno strumento di investimento per influire su qualsiasi transazione o per concludere un qualsiasi atto legale. Eventuali sottoscrizioni di quote del fondo gestito da una società di investimento dovrebbero avvenire esclusivamente sulla base del prospetto di vendita («Prospetto di vendita»), dei documenti contenenti le informazioni chiave per gli investitori della SICAV («KIID»), dello statuto nonché delle ultime relazioni annuali e semestrali del fondo e dopo aver richiesto la consulenza di un esperto indipendente in materia finanziaria, legale, contabile e fiscale). Prima di sottoscrivere un accordo relativo a un investimento citato nel presente documento, gli investitori devono consultare il proprio consulente finanziario e/o d'investimento in merito all'adeguatezza dell'investimento per le loro esigenze.

In particolare segnaliamo i seguenti rischi: Gli investimenti in derivati sono spesso sottoposti ai rischi dei mercati sottostanti o degli strumenti di base nonché al rischio emittente, e comportano spesso maggiori rischi degli investimenti diretti. L'universo d'investimento può comportare investimenti in paesi in cui i mercati dei capitali locali non si qualificano ancora come mercati riconosciuti. L'universo d'investimento può comportare investimenti in paesi in cui le borse locali non si qualificano ancora come borse riconosciute. Gli investimenti del mercato monetario sono associati ai rischi del mercato monetario, come oscillazioni dei tassi d'interesse, rischio d'inflazione e instabilità economica.

La performance storica non è un indicatore della performance corrente o futura. I dati della performance non tengono conto di commissioni o spese eventualmente applicabili e addebitate al momento dell'emissione e del riscatto delle quote. Si avverte che il rendimento può aumentare o diminuire a causa delle eventuali oscillazioni del cambio. Il valore del denaro investito nel fondo può aumentare o diminuire e non esiste alcuna garanzia che sia possibile riscattare l'intero capitale investito o parte dello stesso.

Tali documenti sono disponibili gratuitamente presso Vontobel Fonds Services AG, Gotthardstrasse 43, CH-8022 Zurigo, quale rappresentante in Svizzera, Bank Vontobel AG, Gotthardstrasse 43, CH-8022 Zurigo, quale ufficio di pagamento in Svizzera. Per ulteriori informazioni sul fondo fare riferimento all'ultimo prospetto, alle relazioni annuali e semestrali e ai documenti contenenti le informazioni chiave per gli investitori («KIID»). Questi documenti si possono scaricare dal nostro sito web all'indirizzo [vontobel.com/am](http://vontobel.com/am). Vontobel Fonds Services AG, Gotthardstrasse 43, CH-8022 Zurigo, quale rappresentante in Svizzera, Bank Vontobel AG, Gotthardstrasse 43, CH-8022 Zurigo, quale ufficio di pagamento in Svizzera, i fondi e i loro comparti non sono disponibili per gli investitori privati a Singapore. Determinati comparti del fondo sono attualmente qualificati come «Restricted Scheme» dalla Monetary Authority of Singapore, Singapore. Tali comparti del fondo possono essere offerti solo a determinate persone previamente stabilite e a determinate condizioni, come previsto nel «Securities and Futures Act», Chapter 289, di Singapore. Il fondo non ha l'autorizzazione della Securities and Futures Commission di Hongkong. Può essere offerto solo agli investitori aventi la qualifica di investitori professionali conformemente alla «Securities and Futures Ordinance» di Hongkong. Il contenuto del presente documento non è stato sottoposto a verifica da parte di un'autorità di vigilanza di Hongkong. Vi consigliamo pertanto di agire con cautela e di rivolgervi a professionisti che possano fornirvi una consulenza indipendente in caso di dubbi sul contenuto di questo documento. Le presenti informazioni sono state approvate da Vontobel Asset Management Asia Pacific Ltd. con sede legale in 3601 Two International Finance Center / 8 Finance Street, Central, Hongkong.

Pur ritenendo che le informazioni ivi contenute provengano da fonti attendibili, Vontobel Asset Management AG («Vontobel») non può assumersi alcuna responsabilità in merito alla loro qualità, correttezza, attualità o completezza. Fatta eccezione per i casi consentiti dalla legge in vigore sui diritti d'autore, è fatto divieto di riprodurre, adattare, caricare su parti terze, collegare, inquadrare, pubblicare, distribuire o trasmettere queste informazioni in qualsiasi forma con qualsiasi processo senza lo specifico consenso scritto di Vontobel. Nella misura massima consentita dalla legge, Vontobel non sarà resa responsabile in alcun modo per eventuali perdite o danni subiti in seguito all'utilizzo o all'accesso a queste informazioni o a causa di un errore di Vontobel nel fornire queste informazioni. La nostra responsabilità per omissioni, violazioni contrattuali o infrazioni di qualsiasi legge come conseguenza di un nostro errore nel fornire queste informazioni o parte di esse, ovvero per qualsiasi problema connesso con queste informazioni, che non sia possibile escludere legittimamente, è limitata a nostra discrezione e nella misura massima consentita dalla legge, alla sostituzione delle presenti informazioni o parte di esse o al pagamento a voi per la sostituzione di queste informazioni o parti di esse. È vietata la distribuzione del presente documento o di copie dello stesso in giurisdizioni che non ne consentano legalmente la distribuzione. Le persone che ricevono il presente documento dovrebbero essere consapevoli di rispettare tali limitazioni. In particolare il presente documento non deve essere distribuito o consegnato a US Persons e non deve essere distribuito negli Stati Uniti.

Vontobel Asset Management AG  
Telefon +41 (0)58 283 71 50  
[www.vontobel.com/am](http://www.vontobel.com/am)

## Glossario

### Alfa di Jensen

Indicatore di rendimento. Se il rendimento medio di un titolo o di un portafoglio è superiore al suo rendimento atteso, l'alfa è positivo. Se invece il rendimento medio è inferiore, l'alfa è negativo.

### Benchmark

Un indice utilizzato per misurare la performance di un fondo d'investimento con l'obiettivo di replicare il rendimento di tale indice o di definire l'asset allocation di un portafoglio o di calcolare le commissioni di performance.

### Beta

Una misura della sensibilità, espressa come variazione percentuale media del prezzo di un fondo quando il mercato (benchmark) sale o scende dell'1%. Un valore superiore (inferiore) a 1 significa che in media il fondo presenta una volatilità superiore (inferiore) a quella del benchmark. Il dato è calcolato su tre anni.

### Cedola media ponderata

La cedola è il tasso d'interesse annuo pagato dall'emittente di un'obbligazione sul valore nominale di quest'ultima.

### Commissione di gestione

Si tratta di una commissione che copre tutti i costi legati ai possibili servizi resi in relazione alla gestione e alla distribuzione degli investimenti. Per una descrizione completa di questa commissione si rimanda al prospetto informativo.

### Commissione di performance

Il pagamento corrisposto a un Gestore qualora siano raggiunti determinati livelli di performance (spesso superiori a quelli stabiliti nell'obiettivo d'investimento) in un dato periodo. Per una descrizione completa di questa commissione si rimanda al prospetto informativo.

### Copertura

Quando una classe di azioni è definita con copertura («Classe di azioni con copertura»), si persegue lo scopo di coprire il valore patrimoniale netto nella valuta di riferimento del comparto/fondo rispetto alla valuta della classe di azioni con copertura.

### Duration (duration modificata)

La duration indica quanto la quotazione di un'obbligazione può essere influenzata da una variazione dei tassi d'interesse.

### Duration effettiva

È una misura dell'impatto potenziale sul prezzo di un'obbligazione o di un portafoglio di una variazione dell'1% dei tassi d'interesse su tutte le scadenze.

### Indice di riferimento

La differenza rispetto al benchmark è che l'indice di riferimento non viene utilizzato per calcolare le commissioni di performance.

### Indice di Sharpe

L'indice di Sharpe rappresenta la remunerazione aggiuntiva per unità di rischio rispetto a un investimento privo di rischio. Indica il grado di performance conseguito per un dato livello di rischio.

### Information ratio

L'information ratio (IR) è il rapporto tra i rendimenti del portafoglio superiori a quelli del benchmark e la volatilità di tali rendimenti.

### NAV

Il valore patrimoniale netto (NAV) rappresenta il valore con riferimento a ciascuna azione. Si calcola dividendo il valore patrimoniale netto complessivo del fondo (ossia il valore delle sue attività meno le sue passività) per il numero di azioni in circolazione.

### Rendimento alla scadenza

Il tasso di rendimento previsto su un'obbligazione qualora quest'ultima sia mantenuta fino alla data di scadenza.

### TER

Le commissioni e i costi strumentali addebitati per la gestione di organismi d'investimento collettivo del risparmio sono comunicati utilizzando il Total Expense Ratio (TER), un indicatore riconosciuto a livello internazionale. Questo indice esprime la somma di tutte le commissioni e i costi strumentali addebitati su base costante a carico del patrimonio dell'organismo d'investimento collettivo (spese operative), calcolati retroattivamente come percentuale del patrimonio netto.

### Tracking error

Misura dello scarto tra il rendimento di un fondo e quello del benchmark in un determinato periodo, espressa in percentuale. Più passiva è la gestione del fondo, minore è il tracking error.

### Volatilità

La volatilità (o rischio o deviazione standard) è un indicatore dell'ampiezza delle fluttuazioni della performance annualizzata di un fondo in un dato periodo.

### Yield to worst

È il rendimento minimo potenziale ottenibile su un'obbligazione senza che l'emittente si dichiari insolvente. Si calcola sulla base degli scenari più pessimistici relativi all'emissione, stimando i rendimenti che si conseguirebbero se l'emittente si avvallesse di clausole.