

Ficha mensual / 30.11.2025

## Vontobel Fund (CH) - Sustainable Swiss Equity Income Plus A, CHF

Documento de marketing para inversores minoristas en: CH

### Objetivo de inversión

Este fondo de renta variable aspira a obtener el mayor rendimiento posible y a promover aspectos medioambientales y sociales, considerando la diversificación del riesgo.

### Características principales

El fondo invierte principalmente en acciones con un atractivo potencial de rentabilidad por dividendo y de precio de empresas suizas incluidas en el Swiss Performance Index que se esfuerzan por promover prácticas medioambientales y sociales. El fondo también utiliza una estrategia con instrumentos derivados (opciones de compra cubiertas).

### Enfoque

El experimentado equipo de especialistas en inversión selecciona acciones exclusivamente sobre la base de análisis en profundidad de las empresas, aplicando criterios ESG (medioambiente, social, gobernanza) específicos y excluyendo los sectores controvertidos con el objetivo de promover aspectos medioambientales y sociales y de mejorar la relación rentabilidad/riesgo del fondo a largo plazo. La estrategia de opciones, basada puramente en reglas, consta de un componente permanente y otro dinámico: el primero busca generar ingresos adicionales regulares y el segundo optimizar la exposición de las opciones al ciclo económico.

Gestión de carteras	Marc Hänni / Robert Borenich / Andreas Brun
Domicilio	Suiza
Divisa del fondo / clase de acción	CHF / CHF
Fecha de emisión del fondo / clase de acción	14.03.2024 / 14.03.2024
Tamaño del fondo	CHF 1'772.35 mio
Valor liquidativo (NAV) / acción	CHF 100.30
Indice de ref.	Swiss Performance Index (SPI)
ISIN / VALOR	CH1303570100 / 130357010
Comisión de gestión	1.30%
Gastos corrientes (incl. Com. gest.) a 28.02.2025	1.40%
Comisión de entrada / traspaso / salida, max <sup>1)</sup>	5.00% / 5.00% / 0.00%
Política de distribución	distribución, anualmente
Ultimo pago en 10.06.2025	CHF 6.80
Rendimiento de distribución	6.78%
Rentabilidad indicativa actual del fondo <sup>2)</sup>	9.08%

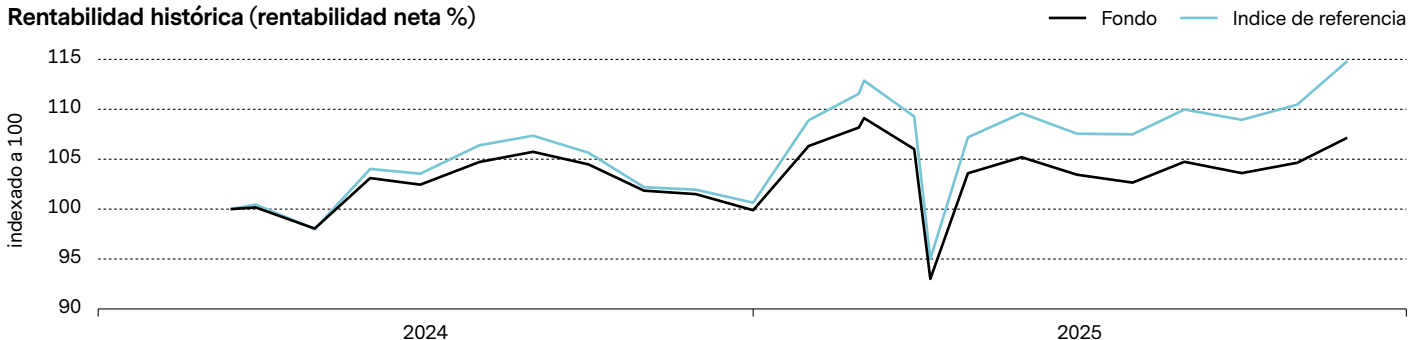
<sup>1)</sup> Para las comisiones vigentes, si las hubiera, consultar al distribuidor del fondo.

<sup>2)</sup> Solo para fines de referencia. Únicamente el folleto del fondo o un documento comparable serán jurídicamente vinculantes. La rentabilidad real puede diferir significativamente de la cifra indicativa. Ni dicha rentabilidad real ni la indicativa están garantizadas. Esta rentabilidad indicativa no tiene en cuenta las comisiones y no equivale a la rentabilidad total del fondo. Para más información, consulte el glosario.

Características de la cartera	Fondo	Indice de ref.
Volatilidad, anualizada <sup>3)</sup>	8.31%	9.87%
Ratio de Sharpe <sup>3)</sup>	0.65	
Ratio de información <sup>3)</sup>	negativo	
Beta <sup>3)</sup>	0.84	
Tracking error, ex-post <sup>3)</sup>	1.86%	

<sup>3)</sup> cálculo sobre 1 año

### Rentabilidad histórica (rentabilidad neta %)

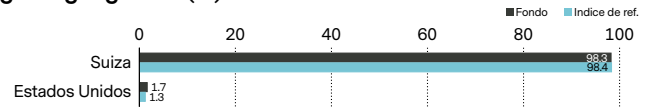


	desde 1 m	desde inic. año	2024	2023	2022	2021	2020	2019	2018	2017	2016	2015	3 años p.a.	5 años p.a.	desde emisión
Fondo	2.4	7.3	n.a.	n.a.	n.a.	n.a.	n.a.	n.a.	n.a.	n.a.	n.a.	n.a.	n.a.	n.a.	7.2
Indice de ref.	4.0	14.1	n.a.	n.a.	n.a.	n.a.	n.a.	n.a.	n.a.	n.a.	n.a.	n.a.	n.a.	n.a.	14.8

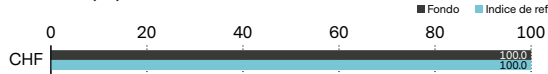
El rendimiento histórico no es indicativo de los rendimientos actuales o futuros. Dichos datos no incluyen comisiones de entrada/salida y los costos incurridos, y reflejan las distribuciones brutas reinvertidas. El rendimiento del Fondo puede variar al alza o a la baja debido, entre otros, a las fluctuaciones en divisas.

Mayores posiciones	(%)
Roche Holding Ag-Genusschein	12.5
Novartis Ag-Reg	12.0
Nestle Sa-Reg	11.4
Ubs Group Ag-Reg	6.3
Abb Ltd-Reg	6.1
Cie Financiere Richemo-A Reg	5.8
Zurich Insurance Group Ag	4.0
Holcim Ltd	3.0
Swiss Re Ag	2.3
Chocoladefabriken Lindt-Pc	2.3
<b>Total</b>	<b>65.7</b>

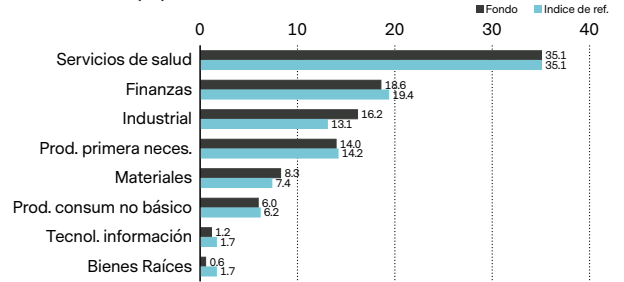
**Desglose geográfico (%)**



**Desglose por divisa (%)**



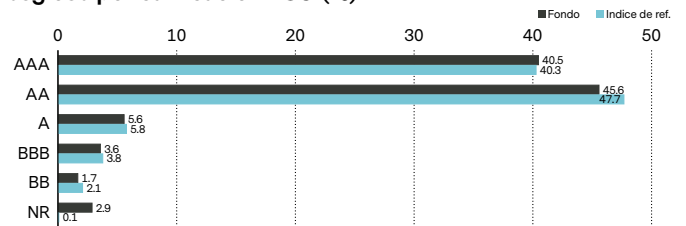
**Desglose sectorial (%)**



**Perfil ESG 4)**

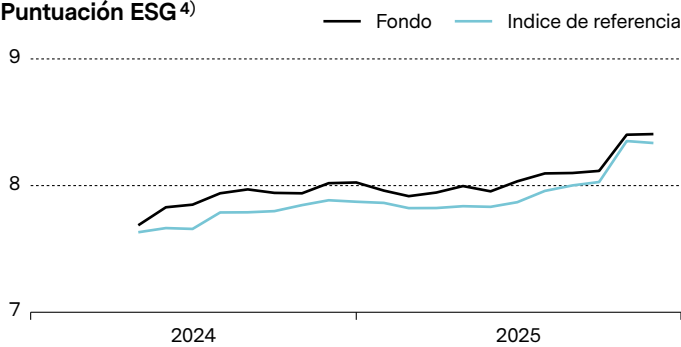
	Fondo	Índice de ref.
Calificación ESG	AA	AA
Cobertura de las calificaciones ESG	97.1%	99.9%
Puntuación ESG	8.4	8.3
Puntuación medioambiental (E)	6.2	6.2
Puntuación social (S)	5.4	5.4
Puntuación de gobernanza (G)	6.9	6.9
Intensid. CO <sub>2</sub> , med. pond. (t CO <sub>2</sub> /M\$ ventas)	143.0	112.2

**Desglose por calificación ESG (%) 4)**



4) Para más detalles sobre la Metodología MSCI-ESG: [vontobel.com/esg-valuation](http://vontobel.com/esg-valuation). Este fondo no tiene un índice de referencia ESG designado, sino que aplica un índice de referencia convencional cuya construcción no tiene en cuenta los criterios ESG.

**Puntuación ESG 4)**



**Exclusión de actividades económicas 5)**



Ocio para adultos



Alcohol



Carbón  
Otros combust. fósiles



Juegos de azar



Tabaco



Armas convencionales  
Armas contro. / no convenc.

5) Se pueden aplicar umbrales. Consulte [vontobel.com/sfdr](http://vontobel.com/sfdr) y la página web de cada fondo para obtener más información.

**Riesgos**

- Participación limitada en el potencial de títulos individuales.
- No puede garantizarse el éxito del análisis de títulos individuales, ni de la gestión activa.
- No puede garantizarse que el inversor recuperará el capital invertido.

- Los derivados implican riesgos relativos a las fluctuaciones de la liquidez, el apalancamiento y el crédito, la liquidez y la volatilidad.
- Es posible que existan fluctuaciones en el valor de las inversiones debidas a cambios en el mercado, la industria y el emisor.
- Las inversiones en empresas de pequeña y mediana capitalización pueden ser menos líquidas que las inversiones en compañías de gran capitalización.
- Con el uso de una estrategia de opciones “covered call”, la participación en la posible evolución positiva de los precios de los subyacentes es limitada.
- No hay garantía de que todos los criterios de sostenibilidad se cumplan siempre para todas las inversiones. Existe la posibilidad de un impacto negativo en el rendimiento del subfondo a causa de la búsqueda de una actividad económica sostenible más que de la aplicación de una política de inversión convencional.
- Las inversiones del subfondo pueden estar sujetas a riesgos relacionados con la sostenibilidad. Los riesgos de sostenibilidad a los que puede estar sujeto el subfondo probablemente tendrán un impacto irrelevante sobre el valor de las inversiones del subfondo a medio y largo plazo, dada la naturaleza atenuante del enfoque ESG del subfondo.
- El rendimiento del subfondo puede verse afectado de manera positiva o negativa por su estrategia de sostenibilidad.
- La capacidad de cumplir objetivos sociales o medioambientales puede verse afectada por datos incompletos o inexactos obtenidos de proveedores externos.
- En [Vontobel.com/SFDR](https://www.vontobel.com/SFDR) encontrará información sobre cómo se cumplen los objetivos medioambientales y sociales y cómo se gestionan los riesgos de sostenibilidad en este subfondo.

## Glosario

**Beta** es un indicador de la sensibilidad de un fondo en comparación con un mercado (representado por su índice de referencia). Una beta de 1.05 significa que los precios de un fondo varían un 5% más que los del índice cuando el mercado sube o baja. **Calificación ESG** es proporcionada por MSCI y tiene como objetivo medir la gestión de una empresa de los riesgos y oportunidades ASG financieramente relevantes. Utilizan una metodología basada en reglas para identificar a los líderes y los rezagados del sector según su exposición a los riesgos ASG y lo bien que gestionan esos riesgos en relación con sus pares. La calificación ASG de MSCI va desde líder (AAA, AA), media (A, BBB, BB) hasta rezagada (B, CCC). **Clase de acción** se refiere a un compartimento o subfondo de un fondo para el que se establece de forma específica un tipo de cliente, una política de distribución, una estructura de comisiones, una moneda, un nivel mínimo de inversión u otras características. Las características de cada clase de acción se describen en el folleto informativo del fondo. **Comisión de gestión** es una comisión que se cobra para cubrir los gastos en que incurre un fondo por servicios de gestión de cartera y, en su caso, servicios de comercialización. **Contrato a plazo**, forward, es un contrato entre dos partes para la compra o venta de un activo a un precio determinado en una fecha futura, y se utiliza a menudo con fines de cobertura o para la negociación de materias primas. Puede especificar una cantidad, la fecha de entrega y el tipo de materia prima (por ejemplo, alimentos, metales, petróleo o gas natural). **Derivado** es un instrumento financiero cuyo precio se determina de acuerdo con un índice de referencia o un activo subyacente, como acciones, bonos, materias primas, divisas, tipos de interés o índices de mercado. Son derivados, por ejemplo, los futuros, las opciones y los credit default swaps. **Distribución**, o dividendo, es el pago que realiza un fondo a aquellos de sus inversores titulares de clases de acción de reparto (fondos de distribución o reparto). La cuantía de la distribución (o de dividendo) se calcula sobre el total de las tasas de reparto de los últimos 12 meses dividido por el precio por acción (normalmente, el VL más reciente) y puede verse afectada por la estacionalidad en los repartos. **ESG**, o criterios ambientales, sociales y de gobernanza, son un conjunto de métricas o calificaciones que se utilizan para examinar posibles inversiones en relación con cuestiones que podrían afectar a los resultados financieros y/o tener un impacto material en el medio ambiente y la sociedad. Las métricas ASG que se presentan en este documento tienen fines informativos y no pueden formar parte del proceso de inversión del fondo. **Futuro**, o contrato de futuros, es un contrato por el que se acuerda comprar o vender un producto, un activo, una moneda o un título a un precio predeterminado en una fecha futura. Son contratos estandarizados en cuanto a calidad y cantidad que facilitan la negociación en un mercado de futuros. **Gastos corrientes** expresa la suma de los gastos ocasionados por la administración continuada de un fondo, como la comisión de gestión y diversos gastos legales y operativos. Se calcula con carácter retroactivo sobre un periodo de 12 meses, como porcentaje de los activos del fondo. Si los datos disponibles son insuficientes, en el caso por ejemplo de fondos de reciente creación, se puede calcular los gastos corrientes utilizando datos de fondos con características similares. **Índice** es una cartera compuesta por una amplia variedad de títulos de acuerdo con una serie de reglas previamente definidas. Índices como el FTSE 100 o el DAX 30 se utilizan para representar el comportamiento de determinados mercados y, por tanto, servir de punto de referencia para medir la rentabilidad de otras carteras. El índice que se utiliza como referencia para comparar rentabilidades recibe el nombre de “índice de referencia”. **ISIN** (International Securities Identification Number) es un código que se asigna de forma exclusiva para identificar a un título o instrumento financiero. Es asignado por la agencia nacional de codificación de valores (NNA) del país correspondiente. **Media ponderada de la intensidad de carbono**, **WACI** (Weighted Average Carbon Intensity) informa de las emisiones de carbono de las empresas de una cartera en relación con los ingresos que generan, excluyendo las emisiones de las cadenas de suministro y los productos/servicios. **Opción** es un instrumento financiero derivado cuyo precio se obtiene del valor de los títulos subyacentes, por ejemplo, acciones. Las opciones de compra y venta confieren a los compradores el derecho (aunque no la obligación) de comprar o, en su caso, vender un activo subyacente a un precio y en una fecha previamente acordados. **Política de distribución** de un fondo es la que establece cómo se van a repartir los dividendos correspondientes a sus clases de acciones a los inversores. Las clases de acciones de acumulación o capitalización reinvierten los rendimientos recibidos de las inversiones del fondo de nuevo en el fondo y no se distribuyen a los accionistas. Las acciones de distribución o reparto realizan periódicamente pagos en efectivo a los accionistas. **Puntuación ESG** lo proporciona MSCI y es una medida del nivel de sostenibilidad de una empresa. El cálculo se basa en muchos factores y se mide en una escala, por ejemplo, de 0 (muy pobre) a 10 (muy bueno). **Ratio de información** mide la relación que existe entre el diferencial de una cartera con respecto al índice de referencia por unidad de volatilidad de retorno. Se utiliza para medir la capacidad de un gestor de cartera para generar un mejor comportamiento que el índice de referencia. **Ratio de Sharpe** mide las diferencias de rentabilidad por unidad de riesgo. El ratio establece una relación entre el retorno medio obtenido y el tipo libre de riesgo por unidad de volatilidad. Una cartera con un ratio Sharpe más alto se considera superior en comparación con otras similares con ratio más bajo. **Rentabilidad indicativa actual del fondo** La rentabilidad indicativa actual del fondo es la suma de dos fuentes: 1) los dividendos del año anterior pagados por las empresas que forman parte del fondo (independientemente de si las acciones seguían en cartera en la fecha en que se pagó el dividendo); 2) la suma anualizada de las primas de opciones cobradas (por la venta de opciones call sobre el índice y las acciones que forman parte del fondo) durante los últimos 12 meses. **Tracking error** representa la desviación estándar de la diferencia entre los rendimientos de un fondo y los de su índice de referencia, expresada en forma porcentual. Cuanto más activa sea la gestión de un fondo, mayor es la desviación. **VALOR** es un código de identificación emitido por SIX Financial Information y que se asigna a instrumentos financieros en Suiza. **Valor liquidativo (NAV) / acción**, también conocido como el precio por acción de un fondo, representa el valor por acción del fondo. Se calcula dividiendo los activos del fondo menos sus pasivos por el número de acciones en circulación. Para muchos fondos se calcula y comunica diariamente. **Volatilidad** mide la fluctuación de la rentabilidad de un fondo durante un periodo de tiempo determinado. Normalmente se expresa utilizando la desviación típica anualizada. Cuanto mayor es la volatilidad, mayor riesgo suele tener un fondo.

## Información importante

Este documento promocional ha sido producido por una o más empresas del Grupo Vontobel (colectivamente "Vontobel") para los inversores privados en los países siguientes: CH.

El presente documento se ofrece exclusivamente a título informativo y no constituye ninguna invitación, oferta o recomendación para comprar o vender participaciones del fondo/ acciones del fondo ni ningún otro instrumento financiero, ni para realizar transacciones o actos jurídicos de ningún tipo. Se deberían adquirir participaciones del fondo únicamente sobre la base del folleto de venta actual del fondo (el «folleto de venta»), el documento de datos fundamentales («KID»), su escritura de constitución y el informe anual y semestral más reciente del fondo, y después de haber consultado a un asesor financiero, jurídico, contable y fiscal independiente. Antes de cerrar un acuerdo sobre una inversión mencionada en este documento, se le recomienda consultar con su asesor financiero y/o en inversiones para verificar si la inversión es apropiada para usted.

Ni el fondo, ni la sociedad gestora, ni el gestor de inversiones ofrecen garantías, expresas o implícitas, en relación con la imparcialidad, la corrección, la exactitud o la integridad de una evaluación de un estudio ESG ni con la adecuada ejecución de la estrategia ESG. Dado que los inversores pueden tener diferentes puntos de vista sobre lo que constituye una inversión sostenible, el fondo puede invertir en emisores que no reflejan las creencias y valores de cada inversor en concreto.

Este fondo no tiene un índice de referencia ESG designado, sino que aplica un índice de referencia convencional cuya construcción no tiene en cuenta los criterios ESG.

Las rentabilidades pasadas no son garantía de rentabilidades futuras. Los datos de rendimiento no tienen en cuenta las comisiones ni costes que se cobran cuando se emiten o se reembolsan las participaciones del fondo, si procede. La rentabilidad del fondo puede fluctuar debido a variaciones de los tipos de cambio. El valor del capital invertido en el fondo puede aumentar o disminuir y no hay garantía de que la totalidad del capital invertido pueda ser recuperado.

Para más información sobre los fondos consulte el folleto actual, los informes anuales y semestrales, así como los documentos de datos fundamentales («KID»). Puede descargar los documentos también de nuestra página web [vontobel.com/am](http://vontobel.com/am). Un resumen de los derechos de los inversores está disponible (incluida la información sobre los mecanismos de recurso colectivo en caso de litigio con arreglo a la Directiva 2020/1828/CE) en inglés a través del siguiente enlace: [www.vontobel.com/vamsa-investor-information](http://www.vontobel.com/vamsa-investor-information). Vontobel podrá decidir poner fin a las disposiciones adoptadas para la comercialización de sus organismos de inversión colectiva de conformidad con el artículo 93 bis de la Directiva 2009/65/CE.

Todos los datos en este documento, incluida la información sobre los fondos, se obtienen de o son calculados por Vontobel. Todos los datos son a fecha del documento, a menos que se indique lo contrario. Aunque Vontobel considera que la información facilitada en este documento se basa en fuentes fiables, no puede asumir responsabilidad ninguna por la calidad, corrección, oportunidad o exhaustividad de la información contenida en este documento. Excepto en los casos permitidos por las leyes de derechos de autor vigentes, nada de esta información puede ser reproducido, adaptado, cargado a un tercero, enlazado, enmarcado, representado en público, distribuido o transmitido en ninguna forma ni por medio de ningún proceso sin el consentimiento específico por escrito de Vontobel. En la medida máxima permitida por la ley, Vontobel no será responsable de ninguna pérdida o daño que usted pudiera sufrir por utilizar o acceder a esta información, o porque Vontobel no hubiere suministrado esta información. Nuestra responsabilidad por negligencia, violación de contrato o contravención de cualquier ley que pudiera resultar de no haber suministrado esta información o alguna parte de ella, o de cualquier problema relacionado con esta información, que no pueda ser excluida conforme con la ley, se limita, a nuestra discreción y en la medida máxima permitida por la ley, a suministrarle a usted de nuevo esta información o alguna parte de ella, o a pagar por suministrarle a usted de nuevo esta información o alguna parte de ella. Ni este documento ni ninguna copia del mismo podrán ser distribuidos en ninguna jurisdicción donde su distribución pueda estar restringida por la ley. Las personas que reciban este documento deberían informarse al respecto y respetar cualquier restricción vigente. En particular, este documento no se distribuirá ni entregará a personas estadounidenses y no se distribuirá en Estados Unidos.

Cualquier índice mencionado en este documento es propiedad intelectual (incluidas las marcas registradas) del licenciante pertinente y se utiliza con autorización. Cualquier producto que haga referencia, utilice o esté basado en un índice no está en modo alguno patrocinado, respaldado, vendido o promovido por el licenciante correspondiente y no tendrá ninguna responsabilidad al respecto. Consulte [vontobel.com/terms-of-licenses](http://vontobel.com/terms-of-licenses) para más detalles relacionados con el licenciante pertinente.

Aunque los proveedores de información de Vontobel, incluyendo sin limitación, MSCI Solutions LLC y las empresas de su grupo (en adelante, las «Partes ESG»), obtienen información ( en adelante « Información ») de fuentes que consideran fiables, pero ninguna de ellas declara ni garantiza la originalidad, exactitud ni integridad de ninguno de los datos que se ofrecen en este documento. Ninguna de las Partes ESG garantiza de forma expresa ni implícita la idoneidad para la comercialización ni la adecuación para un fin particular de los datos aquí expresados y por el presente descarga expresamente toda garantía de cualquier naturaleza a este respecto. La Información sólo puede ser utilizada para su uso interno, no puede ser reproducida o redifundida en forma alguna y no puede ser utilizada como base o componente de ningún instrumento o producto financiero o índice. Además, ninguna de las informaciones puede utilizarse por sí misma para determinar qué valores comprar o vender o cuándo hacerlo. Ninguna de las Partes ESG incurrirá en responsabilidad alguna por errores u omisiones relacionados con los datos aquí contenidos. Asimismo, sin limitar nada de lo anterior, ninguna de las Partes ESG asumirá responsabilidad alguna ante daños directos, indirectos, especiales, punitivos, consecuenciales o de otro tipo (incluido el lucro cesante) incluso aunque se les haya notificado la posibilidad de que se produjesen dichos daños.

Vontobel Fonds Services AG  
Gotthardstrasse 43, 8022 Zurich  
Switzerland

[asset.management@vontobel.com](mailto:asset.management@vontobel.com)  
[www.vontobel.com/am](http://www.vontobel.com/am)