

# Vontobel Fund II - mtX China A-Shares Leaders I, USD

Documento di marketing per gli investitori istituzionali in: CH

## Obiettivo di investimento

Questo fondo azionario mira a generare una crescita del capitale a lungo termine rispettando la diversificazione del rischio.

## Principali caratteristiche

Il fondo investe principalmente tramite lo Shanghai- e/o Shenzhen-Hong Kong Stock Connect in azioni, classificate come A-share cinesi o legate alle A-share cinesi, di società caratterizzate da un elevato ritorno sul capitale investito e un forte posizionamento di mercato.

## Approccio

Il team di investimento, composto da specialisti esperti, adotta decisioni ad alta convinzione a lungo termine sulla base di analisi approfondite e un filtraggio sistematico. Adattando attivamente le posizioni di portafoglio, il team coglie nuove opportunità interessanti e controlla i rischi in linea con la sua ultima valutazione delle condizioni d'investimento. Può utilizzare anche strumenti finanziari derivati.

## Profilo di rischio e di rendimento



Gestione di portafoglio	Thomas Schaffner / Roger Merz
Domicilio del fondo, Forma giuridica	Lussemburgo, UCITS
Valuta del fondo / classe di azioni	USD / USD
Data di lancio del fondo / classe di azioni	31.05.2021 / 31.05.2021
Dimensioni del fondo	USD 124.41 mln
Net asset value (NAV) / azione	USD 89.22
Indice di rif.	MSCI China A Onshore TR net
ISIN / WKN / VALOR	LU2262960185 / A3CN8P / 58471459
Commissione di gestione	0.875%
Spese correnti (incl. comm. gest.) al 30.09.2021	1.22%
Comm. d'ingresso / conversione / rimborso, max. <sup>1)</sup>	5.00% / 1.00% / 0.30%
Swing pricing	Si
Politica di distribuzione	capitalizzazione

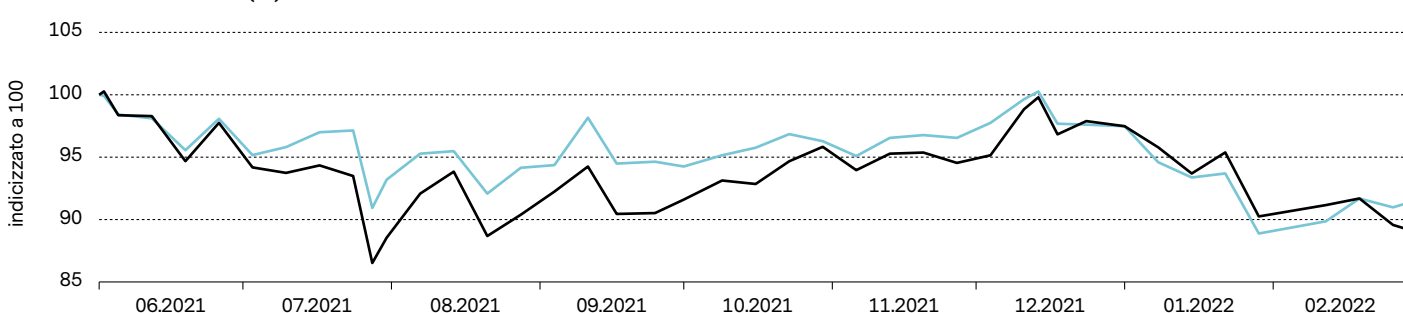
<sup>1)</sup> Consultare il distributore di fondi per le eventuali commissioni applicabili.

## Caratteristiche del portafoglio

Volatilità, annualizzata <sup>2)</sup>	n.a.
Sharpe Ratio <sup>2)</sup>	n.a.
Information Ratio <sup>2)</sup>	n.a.
Beta <sup>2)</sup>	n.a.
Tracking error, ex-post <sup>2)</sup>	n.a.

<sup>2)</sup> Secondo la direttiva UE "MiFID" (Markets in Financial Instruments Directive) e la sua applicazione nel diritto nazionale, i dati relativi alla performance possono essere mostrati ai clienti privati soltanto se essi comprendono un periodo di almeno 12 mesi.

## Performance storiche (%)

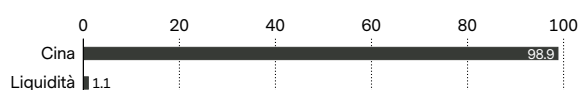
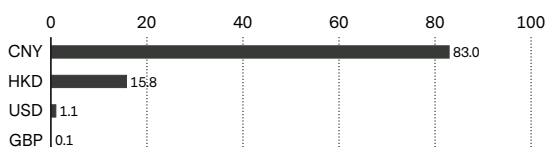
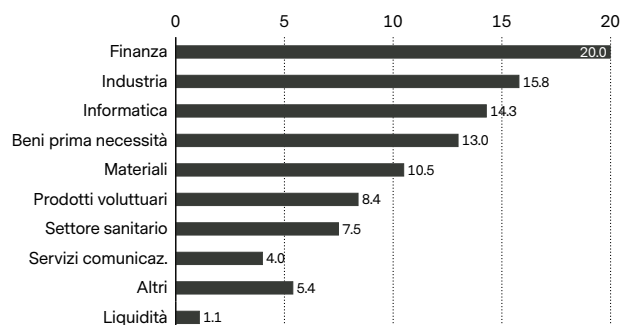


	03.21 - 02.22	03.20 - 02.21	03.19 - 02.20	03.18 - 02.19	03.17 - 02.18	1 m	da iniz. anno	2021	2020	2019	3 anni p.a.	5 anni p.a.	dall' inizio
Fondo	n.a.	n.a.	n.a.	n.a.	n.a.	-1.1	-8.5	-2.5	n.a.	n.a.	n.a.	n.a.	-10.8
Indice di rif.	n.a.	n.a.	n.a.	n.a.	n.a.	2.7	-6.3	-2.5	n.a.	n.a.	n.a.	n.a.	-8.7

I rendimenti passati non sono indicativi di quelli futuri. I dati della performance non tengono conto delle commissioni e delle spese applicate all'emissione e al riscatto delle quote. I rendimenti si intendono al lordo di oneri fiscali. Il rendimento del fondo può essere il risultato di fluttuazioni valutarie in aumento o in diminuzione.

**Maggiori posizioni (%)**

Inner Mongolia Yili Industrial Group Co Ltd	4.7
Postal Savings Bank of China	4.5
China Merchants Bank Co Ltd	4.2
Kweichow Moutai Co Ltd	3.9
Yantai Jereh Oilfield Services Group co Ltd	3.7
Zhejiang Nhu Co Ltd	3.6
Luxshare Precision Industry Co Ltd	3.5
China Jushi Co Ltd	3.3
Wuliangye Yibin Co Ltd	3.3
ShenZhen YUTO Packaging Technology Co Ltd	3.2
<b>Totale</b>	<b>37.9</b>

**Ripartizione geografica (%)****Ripartizione per valuta (%)****Ripartizione settoriale (%)****Rischi**

- Ridotta partecipazione al potenziale dei singoli titoli.
- Gli investimenti in monete estere sono soggetti a oscillazioni dei cambi.
- Non si garantisce il successo delle analisi dei singoli titoli e della gestione attiva.
- Non si garantisce che gli investitori potranno recuperare il capitale investito.
- Gli strumenti derivati comportano rischi di liquidità, effetto leva e oscillazione del credito, illiquidità e volatilità.
- Sono possibili oscillazioni dei prezzi degli investimenti in virtù delle variazioni a livello di mercati, settori ed emittenti.
- Gli investimenti nei mercati emergenti possono essere influenzati da sviluppi politici, oscillazioni dei cambi, illiquidità e volatilità.
- Gli investimenti nel comparto potrebbero essere soggetti a rischi di sostenibilità. Le informazioni sulle modalità di gestione dei rischi di sostenibilità in questo comparto sono disponibili in [Vontobel.com/SFDR](http://Vontobel.com/SFDR).

**Glossario**

**Beta** è un indicatore della sensibilità di un fondo rispetto a un mercato (rappresentato da un indice di riferimento). Un beta pari all'1,05 indica che i prezzi di un fondo oscillano il 5% in più rispetto all'indice quando il mercato sale o scende. **Classe di azioni** comparto di un fondo differenziato in termini di tipologia di clienti, politica di distribuzione, struttura delle commissioni, valuta, investimento minimo o altre caratteristiche. Le caratteristiche di ciascuna classe di azioni sono descritte nel prospetto informativo. **Commissione di gestione** è una commissione che copre tutti i costi a carico di un fondo in relazione ai servizi di gestione del portafoglio e, se del caso, ai servizi di distribuzione. **Derivato** è un titolo finanziario il cui prezzo viene determinato in base a un benchmark o a un asset sottostante come azioni, obbligazioni, materie prime, valute, tassi di interesse o indici di mercato. Tra i derivati figurano i futures, le opzioni e i credit default swap. **ESG** sono i criteri ambientali, sociali e di governance (ESG) e rappresentano un insieme di norme applicabili alle attività aziendali utilizzate dagli investitori socialmente consapevoli per vagliare i potenziali investimenti. **Forward** o contratto forward: accordo tra due parti per l'acquisto o la vendita di un asset a un prezzo prestabilito in una data futura, spesso usato per scopi di copertura o per lo scambio di materie prime, dove un contratto forward può essere personalizzato per un importo, una data di consegna e un tipo di materia prima (ad es. alimenti, metalli, petrolio o gas naturale). **Future** o contratto future è un accordo giuridico per l'acquisto o la vendita di un particolare titolo, valuta o asset di una materia prima in un momento futuro a un prezzo prestabilito. I futures sono contratti standardizzati in termini di qualità e quantità, il che semplifica il trading su una borsa di mercato dei futures. **Indice** è un portafoglio che detiene un'ampia gamma di titoli in base a regole predefinite. Gli indici come il FTSE 100 o il DAX 30 vengono utilizzati per rappresentare la performance di particolari mercati e quindi fungono da punto di riferimento per la misurazione della performance di altri portafogli. Un indice utilizzato come riferimento per il confronto della performance viene definito "indice di riferimento". **Information ratio** è un indicatore dell'eccesso di rendimento del portafoglio rispetto all'indice di riferimento per unità di volatilità del rendimento. È utilizzato per misurare la capacità di un gestore di portafoglio di generare rendimenti superiori rispetto a un indice di riferimento. **ISIN** (International Securities Identification Number): codice univoco che identifica uno specifico titolo finanziario. Viene assegnato dalla rispettiva agenzia di codifica nazionale (NNA, national numbering agency) di un Paese. **Net asset value (NAV) / azione**, o valore patrimoniale netto per azione: noto anche come prezzo delle quote di un fondo, rappresenta il valore per quota. Si calcola dividendo il patrimonio del fondo al netto delle passività per il numero di quote in circolazione. Per la maggior parte dei fondi è calcolato e pubblicato quotidianamente. **Opzione** è uno strumento finanziario derivato il cui prezzo dipende dal valore dei titoli sottostanti, come le azioni. Le opzioni call/put danno agli acquirenti il diritto (ma non l'obbligo) di acquistare/vendere un asset sottostante a un prezzo e a una data concordati. **Politica di distribuzione** in un fondo definisce la distribuzione dei dividendi agli investitori in base alle classi di azioni. Le classi di azioni ad accumulazione reinvestono il reddito ricevuto dalle partecipazioni al fondo e non lo distribuiscono agli azionisti. Le azioni a distribuzione in genere effettuano pagamenti in contanti agli azionisti su base periodica. **Sharpe ratio** misura l'extra rendimento per unità di rischio. È rappresentato dal rendimento medio in eccesso rispetto al tasso privo di rischio per unità di volatilità. Un portafoglio con un indice di Sharpe più elevato è considerato superiore rispetto agli altri. **Spese correnti** rappresentano la somma dei costi di gestione di un fondo su base continuativa, come la commissione di gestione e vari costi legali e operativi. Sono calcolate in maniera retroattiva su un periodo di 12 mesi e rappresentano una percentuale del patrimonio del fondo. Se i dati disponibili sono insufficienti, ad esempio per i fondi appena lanciati, le spese correnti possono essere stimate utilizzando i dati di fondi con caratteristiche simili. **SRRI** è un valore basato sulla volatilità di un fondo, che fornisce un indicatore del profilo complessivo di rischio e remunerazione del fondo. **Swing pricing**, o prezzo unico variabile, è un meccanismo standard del settore per proteggere gli investitori a lungo termine in un fondo dai costi di trading che si verificano nell'entrare o nell'uscire dal fondo. Si ottiene rettificando il NAV rispettivamente verso l'alto o verso il basso in modo che i costi di trading aggiuntivi causati dalle sottoscrizioni o dai rimborsi siano sostenuti dagli investitori che negoziano nel fondo. I dettagli completi del meccanismo Swing Pricing sono forniti nel prospetto informativo. **Tracking error** deviazione standard della differenza tra i rendimenti di un fondo e il suo indice di riferimento, espressa in percentuale. Quanto più attivamente è gestito un fondo, tanto più alto è il tracking error. **VALOR** numero di identificazione attribuito in Svizzera agli strumenti finanziari da SIX Financial Information. **Volatilità** oscillazione della performance di un fondo in un determinato periodo. Generalmente è espressa utilizzando la deviazione standard annualizzata. Quanto più è elevata la volatilità, tanto più il fondo tende a essere rischioso. **WKN** (**Wertpapierkennnummer**) codice di identificazione dei titoli registrati in Germania, rilasciato dall'Istituto per l'emissione e l'amministrazione dei titoli.

## Importante avvertenza

Questo documento pubblicitario è stato prodotto da una o più aziende del Gruppo Vontobel (collettivamente "Vontobel") per distribuzione con clienti Institutional nei CH.

Il presente documento ha scopi unicamente informativi e non costituisce né un'offerta, né una richiesta di acquisto né una raccomandazione per la sottoscrizione o vendita di quote del fondo/shares of the fund, né uno strumento di investimento per influire su qualsiasi transazione o per concludere un qualsiasi atto legale. Eventuali sottoscrizioni di quote del fondo gestito da una società di investimento dovrebbero avvenire esclusivamente sulla base del prospetto di vendita («Prospetto di vendita»), dei documenti contenenti le informazioni chiave per gli investitori della SICAV ("KIID"), dello statuto nonché delle ultime relazioni annuali e semestrali del fondo e dopo aver richiesto la consulenza di un esperto indipendente in materia finanziaria, legale, contabile e fiscale).

Questo documento si rivolge solo a «controparti qualificate» o a «clienti professionali», come stabilito dalla Direttiva 2014/65/CE (Direttiva relativa ai mercati degli strumenti finanziari, «MiFID») o da regolamentazioni simili in altre giurisdizioni, o «investitori qualificati» come definito dalla Legge svizzera sugli investimenti collettivi («LICoI»).

Gli investimenti sottostanti a questo Comparto non tengono conto dei criteri UE relativi alle attività economiche ecologicamente sostenibili.

La performance storica non è un indicatore della performance corrente o futura. I dati della performance non tengono conto di commissioni o spese eventualmente applicabili e addebitate al momento dell'emissione e del riscatto delle quote. Si avverte che il rendimento può aumentare o diminuire a causa delle eventuali oscillazioni del cambio. Il valore del denaro investito nel fondo può aumentare o diminuire e non esiste alcuna garanzia che sia possibile riscattare l'intero capitale investito o parte dello stesso.

Tali documenti sono disponibili gratuitamente presso Vontobel Fonds Services AG, Gotthardstrasse 43, CH-8022 Zurigo, quale rappresentante in Svizzera, Bank Vontobel AG, Gotthardstrasse 43, CH-8022 Zurigo, quale ufficio di pagamento in Svizzera Per ulteriori informazioni sul fondo fare riferimento all'ultimo prospetto, alle relazioni annuali e semestrali e ai documenti contenenti le informazioni chiave per gli investitori («KIID»). Questi documenti si possono scaricare dal nostro sito web all'indirizzo [vontobel.com/am](http://vontobel.com/am). Un riassunto dei diritti degli investitori è disponibile in inglese attraverso il seguente link: [www.vontobel.com/vamsa-investor-information](http://www.vontobel.com/vamsa-investor-information). Vontobel Fonds Services AG, Gotthardstrasse 43, CH-8022 Zurigo, quale rappresentante in Svizzera, Bank Vontobel AG, Gotthardstrasse 43, CH-8022 Zurigo, quale ufficio di pagamento in Svizzera, , LBBW Landesbank Baden-Württemberg, Große Bleiche 54-56, 55116 Mainz, quale ufficio di pagamento in Germania. Liechtensteinische Landesbank AG, Städtle 44, FL-9490 Vaduz, quale ufficio di pagamento in Liechtenstein Erste Bank der oesterreichischen Sparkassen AG, Graben 21, A-1010 Vienna, quale ufficio di pagamento in Austria. Il KIID si può ricevere in finlandese. Il KIID si può ricevere in svedese. Il KIID si può ricevere in norvegese. Il KIID si può ricevere in francese. Per ulteriori informazioni sul fondo fare riferimento al Document d'Information Clé pour l'Investisseur (DIC). Per ulteriori informazioni sul fondo fare riferimento al Modulo di Sottoscrizione. Per ogni ulteriore informazione: Vontobel Asset Management S.A., Milan Branch, Piazza degli Affari, 3, 20123 Milano, telefono: 02 6367 3444, e-mail: [clientrelation@vontobel.it](mailto:clientrelation@vontobel.it). I fondi autorizzati per la distribuzione nel Regno Unito e iscritti al regime britannico "temporary marketing permissions regime" (TMPR) si possono visualizzare nel registro FCA allo Scheme Reference Number 466625. Il fondo è autorizzato come UCITS (o è un sotto-fondo di un UCITS) in un paese dello Spazio Economico Europeo (SEE), e si prevede che il fondo rimanga autorizzato come UCITS mentre resta nel TMPR. Le presenti informazioni sono state approvate da Vontobel Asset Management S.A., filiale di Londra, con sede legale in 3rd Floor, 70 Conduit Street, London W1S 2GF. Vontobel Asset Management S.A., filiale di Londra, è autorizzata dalla Commission de Surveillance du Secteur Financier (CSSF) e regolata entro determinati limiti dalla Financial Conduct Authority (FCA). Informazioni dettagliate sull'entità della regolamentazione da parte della FCA sono disponibili su richiesta presso la Vontobel Asset Management S.A., filiale di Londra. Per ulteriori informazioni sul fondo fare riferimento all'ultimo prospetto, alle relazioni annuali e semestrali e ai documenti contenenti le informazioni chiave per gli investitori («KIID») che si possono richiedere in inglese a Vontobel Asset Management SA, London Branch, 3rd Floor, 70 Conduit Street, London W1S 2GF oppure sul nostro sito web [vontobel.com/am](http://vontobel.com/am).

A **Singapore** questo materiale è fornito da Vontobel Pte Ltd, regolato dalla Monetary Authority of Singapore. I fondi e i loro comparti non sono disponibili per gli investitori privati a Singapore. Determinati comparti del fondo sono attualmente qualificati come «Restricted Scheme» dalla Monetary Authority of Singapore, Singapore. Tali comparti del fondo possono essere offerti solo a determinate persone previamente stabilite e a determinate condizioni, come previsto nel «Securities and Futures Act», Chapter 289, di Singapore.

A **Hongkong** questo materiale è fornito da Vontobel Asset Management Asia Pacific Limited, una società autorizzata dalla Securities and Futures Commission. Il fondo non ha l'autorizzazione della Securities and Futures Commission di Hongkong. Può essere offerto solo agli investitori aventi la qualifica di investitori professionali conformemente alla «Securities and Futures Ordinance» di Hongkong. Il contenuto del presente documento non è stato sottoposto a verifica da parte di un'autorità di vigilanza di Hongkong. Vi consigliamo pertanto di agire con cautela e di rivolgervi a professionisti che possano fornirvi una consulenza indipendente in caso di dubbi sul contenuto di questo documento.

Tutti i dati qui riportati, comprese le informazioni sui fondi, sono stati ottenuti o calcolati da Vontobel. Tutti i dati si riferiscono alla data del documento, salvo diversamente indicato. Pur ritenendo che le informazioni ivi contenute provengano da fonti attendibili, Vontobel non può assumersi alcuna responsabilità in merito alla loro qualità, correttezza, attualità o completezza. Fatta eccezione per i casi consentiti dalla legge in vigore sui diritti d'autore, è fatto divieto di riprodurre, adattare, caricare su parti terze, collegare, inquadrare, pubblicare, distribuire o trasmettere queste informazioni in qualsiasi forma con qualsiasi processo senza lo specifico consenso scritto di Vontobel. Nella misura massima consentita dalla legge, Vontobel non sarà resa responsabile in alcun modo per eventuali perdite o danni subiti in seguito all'utilizzo o all'accesso a queste informazioni o a causa di un errore di Vontobel nel fornire queste informazioni. La nostra responsabilità per omissioni, violazioni contrattuali o infrazioni di qualsiasi legge come conseguenza di un nostro errore nel fornire queste informazioni o parte di esse, ovvero per qualsiasi problema connesso con queste informazioni, che non sia possibile escludere legittimamente, è limitata a nostra discrezione e nella misura massima consentita dalla legge, alla sostituzione delle presenti informazioni o parte di esse o al pagamento a voi per la sostituzione di queste informazioni o parti di esse. È vietata la distribuzione del presente documento o di copie dello stesso in giurisdizioni che non ne consentano legalmente la distribuzione. Le persone che ricevono il presente documento dovrebbero essere consapevoli di rispettare tali limitazioni. In particolare il presente documento non deve essere distribuito o consegnato a US Persons e non deve essere distribuito negli Stati Uniti.

QUALSIASI INDICE NEL PRESENTE DOCUMENTO È LA PROPRIETÀ INTELLETTUALE (INCLUSI I MARCHI REGISTRATI) DEL LICENZIANTE APPLICABILE. QUALSIASI PRODOTTO BASATO SU UN INDICE NON È IN ALCUN MODO SPONSORIZZATO, APPROVATO, VENDUTO O PROMOSSO DAL LICENZIANTE APPLICABILE E NON AVRÀ ALCUNA RESPONSABILITÀ IN MERITO. Fare riferimento a [vontobel.com/terms-of-licenses](http://vontobel.com/terms-of-licenses) per maggiori dettagli.

Vontobel Asset Management S.A.  
18, rue Erasme, L-1468 Luxembourg  
Luxembourg

[luxembourg@vontobel.com](mailto:luxembourg@vontobel.com)  
[www.vontobel.com/am](http://www.vontobel.com/am)