

Asset Management / Monatliches Factsheet / 28.05.2021

Vontobel Fund - Sustainable Emerging Markets Debt HN (hedged), EUR

Marketingdokument für Kleinanleger in: CH

Anlageziel

Der Sustainable Emerging Markets Debt strebt eine Outperformance seines Benchmarks über einen gleitenden Dreijahreszeitraum an, indem er vorwiegend in Schuldtitel aus Emerging Markets anlegt, die nach einer Förderung positiver ökologischer oder sozialer Entwicklungen streben.

Hauptmerkmale

Der Fonds investiert in Emerging Markets hauptsächlich in Staats- und Quasi-Staatsanleihen sowie Unternehmensanleihen unterschiedlicher Qualität mit verschiedenen Laufzeiten in mehreren Hartwährungen und strebt die Erzielung positiver ökologischer oder sozialer Resultate an. Der Fonds setzt derivative Finanzinstrumente ein, primär zu Absicherungszwecken.

Vorgehensweise

Das kompakte und wendige Anlage-Team erfahrener Spezialisten verwendet ein eigens entwickeltes Nachhaltigkeitsmodell, um das Anlageuniversum zu definieren. Er besteht aus einem quantitativen Screening anhand von internen Daten sowie Daten externer Anbieter, gefolgt von einer qualitativen Analyse der schwerwiegenden Nachhaltigkeitsrisiken. Der J.P. Morgan ESG EMBI Global Diversified Index wird als Performance-Massstab verwendet. Das Team konzentriert sich auf die Kreditprämien-Optimierung für ein gegebenes Mass an Risiko. Basierend auf tiefgreifendem Research und mittels eigens entwickeltem Bewertungsmodell vergleichen die Portfoliomanager laufend das jeweilige Ausmass an verfügbarem Ertragspotenzial über alle Schuldnerqualitäten, Länder, Zinsen, Währungen und Laufzeiten innerhalb des Anlageuniversums hinweg, um die lohnenswertesten Chancen auszumachen. Diese können der gängigen Marktmeinung durchaus widersprechen. Um sie zu nutzen, passt das Team das Portfolio flexibel an, während es die Kredit-, Zins- und Währungsrisiken unter Kontrolle hält.

Portfoliomanagement	Sergey Goncharov / Luc D'hooge
Fondsdomizil, Rechtsform	Luxemburg, UCITS
Währung des Fonds / der Anteilsklasse	USD / EUR
Auflegungsdatum Fonds / Anteilsklasse	30.09.2020 / 30.09.2020
Nettoinventarwert (NAV) / Anteil	EUR 110.57
Ref.-index	J.P. Morgan ESG EMBI Global Diversified
Fondsvolumen	USD 41.41 Mio.
ISIN / VALOR	LU2145397647 / 53671304
Verwaltungsgebühr	0.625%
Laufende Kosten (inkl. Verw.-geb.) per 28.02.2021	0.89%
Ausschüttungsart	thesaurierend
Max. Ausgabe- / Umtausch- / Rücknahmegebühr ¹⁾	5.00% / 1.00% / 0.30%

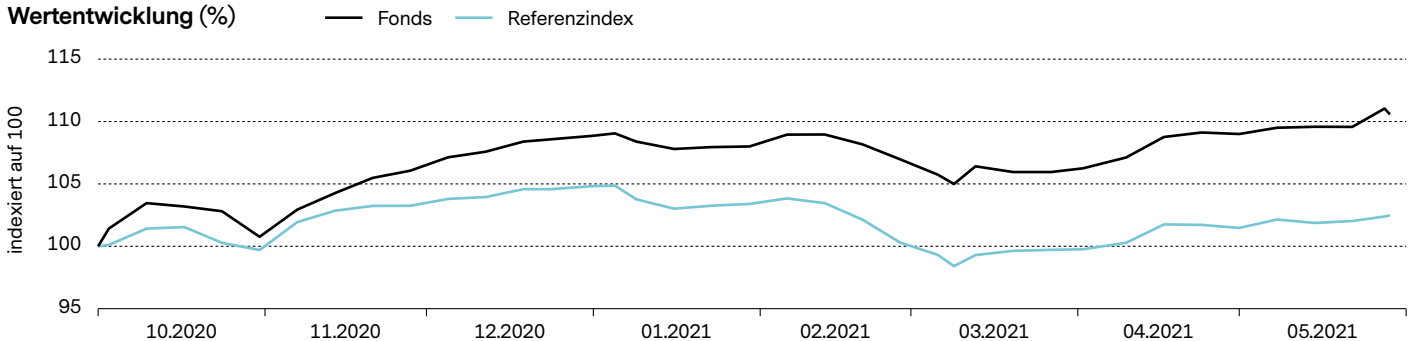
¹⁾ Die tatsächlich anfallenden Gebühren können beim Fondsvermittler angefragt werden.

Portfoliomerkmale

	Fonds	Ref-index
Volatilität, annualisiert ²⁾	n.a.	n.a.
Sharpe Ratio ²⁾	n.a.	
Information Ratio ²⁾	n.a.	
Modifizierte Duration (Jahre)	7.44	8.18
Durchschnittsrating	BB	BB+
Anzahl der Positionen	76	699
Verfallsrendite (YTM)	6.32%	3.85%
Verfallsrendite (YTM) gehedgt USD	6.47%	3.84%
Effektive Rendite (YTW)	6.23%	3.84%
Tracking error, ex-post ²⁾	n.a.	
Optionsbereinigter Spread, OAS (basis points)	538	262

²⁾ Gemäss der EU-Richtlinie "MiFID" (Markets in Financial Instruments Directive) sowie deren Umsetzung in nationales Recht dürfen Angaben zur Wertentwicklung Privatkunden nur dann gezeigt werden, wenn sie sich über einen Zeitraum von mindestens 12 Monaten erstrecken.

Wertentwicklung (%)



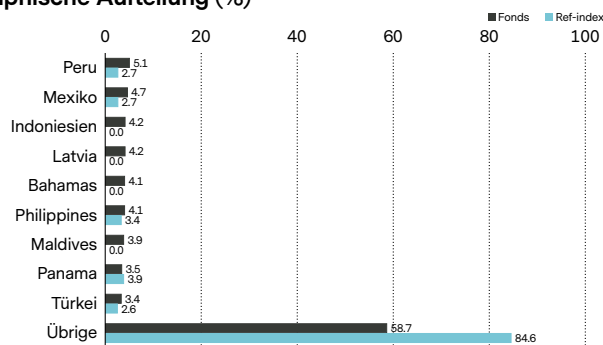
	06.20 - 05.21	06.19 - 05.20	06.18 - 05.19	06.17 - 05.18	06.16 - 05.17	1 mt	seit Jr. beginn	2020	2019	2018	3 Jr. p.a.	5 Jr. p.a.	seit Lanc.
Fonds	n.a.	n.a.	n.a.	n.a.	n.a.	1.4	1.6	8.9	n.a.	n.a.	n.a.	n.a.	10.6
Ref.-index	n.a.	n.a.	n.a.	n.a.	n.a.	1.0	-2.2	4.8	n.a.	n.a.	n.a.	n.a.	2.5

Die historische Performance stellt keinen Indikator für die laufende oder zukünftige Performance dar. Die Performancedaten lassen die bei der Ausgabe und Rücknahme der Anteile erhobenen Kommissionen und Kosten unberücksichtigt und spiegeln die reinvestierten Bruttoausschüttungen wider. Die Rendite des Fonds kann u.a. infolge von Währungsschwankungen steigen oder fallen.

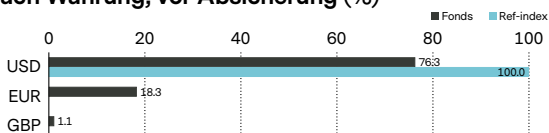
Grösste Positionen (%)

6.75% Air Baltic Corp 30.07.2024 Senior	4.2
8.95% Bahamas 15.10.2032 Senior	3.6
5.625% Aero Tocumen 18.05.2036 Reg-S Senior	3.5
4.45% Saka Energ Indo 05.05.2024 Reg-S Senior	3.2
12.5% Saderea 30.11.2026 Reg-S Senior	3.1
9.875% Maldives 08.04.2026	2.9
4.5% Bolivia 20.03.2028 Reg-S Senior	2.8
4.375% Gov of Sharjah 10.03.2051 Reg-S Senior	2.8
5.25% Corp Financiera de Desarrollo 15.07.2029 FRN Reg-S Subordinated	2.7
8.375% Papua New Guinea 04.10.2028 Reg-S Senior	2.7
Total	31.5

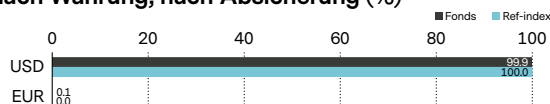
Geographische Aufteilung (%)



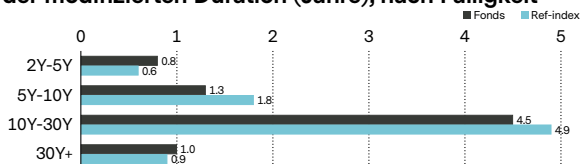
Aufteilung nach Währung, vor Absicherung (%)



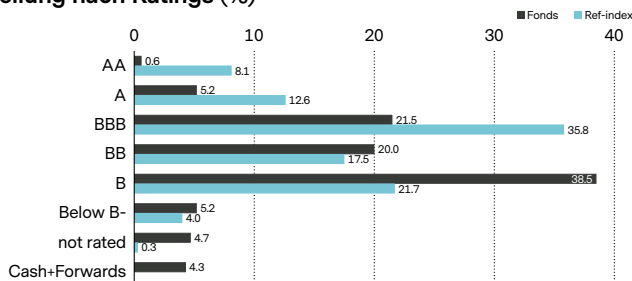
Aufteilung nach Währung, nach Absicherung (%)



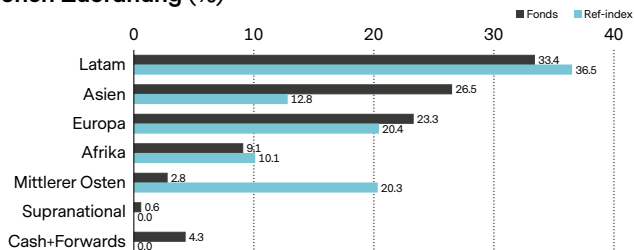
Anteil an der modifizierten Duration (Jahre), nach Fälligkeit



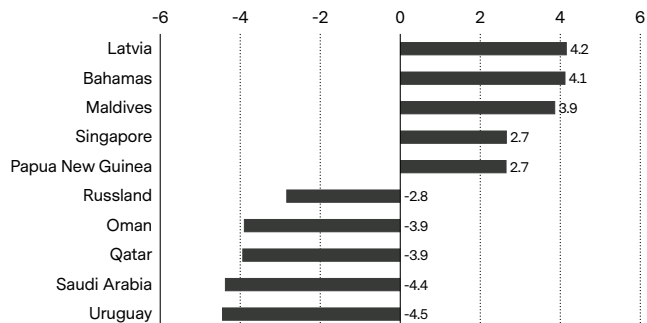
Aufteilung nach Ratings (%)



Regionen Zuordnung (%)

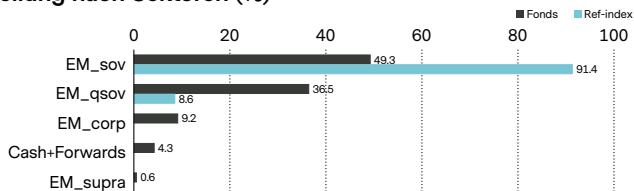


Grösste Länder-Über- / Untergewichte (%)



Abweichung im Länderexposure im Vergleich zum Referenzindex

Aufteilung nach Sektoren (%)



Risiken

- Begrenzte Teilhabe am Potenzial einzelner Titel.
- Wechselkursrisiko.
- Keine Erfolgsgarantie bei Einzelwertanalysen und aktivem Management.
- Der Anteilswert kann unter den Kaufpreis fallen, zu dem der Anleger seinen Anteil erworben hat.
- Der Einsatz von Derivaten kann zusätzliche Risiken generieren (u.a. Gegenparteienerisiko).
- Das Zinsniveau kann schwanken, Anleihen erfahren Kursverluste bei Zinsanstieg.
- Investitionen in Schwellenländer können durch politische Entwicklungen, Währungsschwankungen, Illiquidität und Volatilität betroffen sein.

- Die Anlagen des Teilfonds können Nachhaltigkeitsrisiken unterliegen. Die Nachhaltigkeitsrisiken, denen der Teilfonds unterliegen kann, werden wahrscheinlich mittel- oder langfristig unwesentliche Auswirkungen auf die Anlagen des Teilfonds haben. Dies liegt an dem risikomindernden ESG-Ansatz des Teilfonds.
- Die Nachhaltigkeitsstrategie des Teilfonds kann sich positiv oder negativ auf seine Performance auswirken.
- Die Fähigkeit zur Erreichung von sozialen oder Umweltzielen kann von unvollständigen oder unrichtigen Daten von Drittanbietern beeinträchtigt.
- Informationen dazu, wie Umwelt- und soziale Ziele erreicht werden und wie Nachhaltigkeitsrisiken in diesem Teilfonds gesteuert werden, sind unter [Vontobel.com/SFDR](https://www.vontobel.com/SFDR) erhältlich.

Glossar

Absicherung: Bei einer als «hedged» (abgesichert) bezeichneten Anteilsklasse wird eine Absicherung des Nettoinventarwerts in der Referenzwährung des (Teil-) Fonds gegen die Währung der abgesicherten Anteilsklasse angestrebt. **Beta:** Ein Mass für die Sensitivität. Es wird angegeben als durchschnittliche prozentuale Veränderung des Preises eines Fonds, wenn der Markt (der Vergleichsindex) um 1% steigt oder sinkt. Ein Wert von über (unter) 1 bedeutet, dass der Fonds im Durchschnitt eine höhere (geringere) Volatilität als der Vergleichsindex aufweist. Der Wert wird auf einer Basis von drei Jahren berechnet. **Duration (modifizierte Duration):** Die Duration gibt an, wie stark der Preis einer Anleihe schwanken könnte, wenn die Zinsen steigen oder sinken. **Effektive Duration:** Sie gibt an, wie sich der Preis einer Anleihe oder eines Portfolios verändern könnte, wenn die Zinsen über alle Laufzeiten hinweg um 1% steigen oder sinken. **Gewichteter durchschnittlicher Coupon (Weighted Average Coupon, WAC):** Der Coupon ist der jährliche Zins, den der Emittent einer Anleihe auf dem Nominalwert der Anleihe entrichtet. **Index:** Steht für ein charakteristisches Portfolio, das als repräsentativ für einen bestimmten Markt oder einen Teil davon gilt, und dient als Performance-Indikator für einen solchen Markt. Ein Index oder eine Kombination aus Indizes zum Performance-Vergleich wird als Referenzindex bezeichnet. **Information Ratio:** Die Information Ratio (IR) gibt an, wie stark die Portfoliorendite von der Rendite eines Vergleichsindex abweicht. **Jensens Alpha:** Indikator für die Rendite. Liegt die durchschnittliche Rendite eines Wertpapiers oder Portfolios über der erwarteten Rendite, ist das Alpha positiv. Bleibt die durchschnittliche Rendite hinter den Erwartungen zurück, ist das Alpha negativ. **Laufende Kosten:** Entsprechen der Summe der Kosten für den laufenden Betrieb eines Fonds, z. B. die Verwaltungsgebühr und verschiedene Rechts- und Betriebskosten. Diese Kosten werden rückwirkend über einen Zeitraum von zwölf Monaten als prozentualer Anteil am Fondsvermögen berechnet. Wenn nicht genug Daten verfügbar waren, könnten die laufenden Kosten anhand von Daten von Fonds mit ähnlichen Merkmalen geschätzt werden. **Managementgebühr:** Diese Gebühr deckt alle Kosten für Dienstleistungen, die im Zusammenhang mit der Fondsverwaltung und dem Vertrieb möglicherweise erbracht werden. Eine vollständige Beschreibung findet sich im Fondsprospekt. **NAV:** Der Nettoinventarwert (Net Asset Value, NAV) entspricht dem Wert je Anteil. Er errechnet sich aus dem Gesamtnettovermögen des Fonds (Aktiven des Fonds minus seine Passiven) dividiert durch die Anzahl ausstehender Anteile. **Performancegebühr:** Die Gebühr, die einem Fondsmanager bezahlt wird, wenn in einem festgelegten Zeitraum ein bestimmtes Performanceniveau (das häufig den als Anlageziel definierten Wert übersteigt) erreicht wird. Eine vollständige Beschreibung findet sich im Fondsprospekt. **Rendite auf Verfall:** Die erwartete Rendite einer Anleihe, wenn diese bis zum Fälligkeitsdatum gehalten wird. **Sharpe Ratio:** Die Sharpe Ratio gibt an, wie viel zusätzliche Rendite pro Risikoeinheit im Vergleich zu einer risikolosen Anlage erzielt werden kann. Sie zeigt, wie viel Performance mit welchem Risiko erwirtschaftet wurde. **Tracking Error:** Mass für die Abweichung der Rendite eines Fonds im Vergleich zur Rendite eines Vergleichsindex über einen bestimmten Zeitraum. Der Tracking Error wird in Prozent ausgedrückt. Je passiver der Anlagefonds verwaltet wird, desto kleiner ist der Tracking Error. **Volatilität:** Die Volatilität (oder das Risiko oder die Standardabweichung) liefert einen Hinweis auf die Bandbreite, in welcher die annualisierte Performance eines Fonds über einen bestimmten Zeitpunkt schwankt. **Yield to Worst:** Die niedrigstmögliche Rendite, die eine Anleihe ohne den tatsächlichen Ausfall des Emittenten erzielen kann. Ihrer Berechnung liegen Worst-Case-Annahmen zugrunde. Auf deren Basis wird die Rendite berechnet, die bei der Ausübung der Bedingungen durch den Emittenten erzielt würde.

Wichtige Hinweise

Dieses Marketingdokument ist für Wholesale/Retail Kunden für den Vertrieb in CH.

Dieses Dokument dient ausschliesslich zu Informationszwecken und stellt weder eine Aufforderung noch ein Angebot dar, Aktien des Fonds/Anteile des Fonds oder sonstige Anlageinstrumente zu zeichnen oder Transaktionen oder Rechtshandlungen jeglicher Art vorzunehmen. Zeichnungen von Anteilen am Fonds sollten stets allein auf der Basis des Verkaufsprospekts (der «Verkaufsprospekt») des Fonds, des Key Investor Information Document («KIID»), dessen Satzung und dem aktuellsten Jahres- und Halbjahresbericht des Fonds und nach Konsultation eines unabhängigen Anlage-, Rechts- und Steuerberaters sowie eines Rechnungslegungsspezialisten erfolgen. Weiter müssen potentielle Investoren eigene Abklärungen treffen hinsichtlich rechtlichen, steuerlichen, finanziellen oder weiteren Konsequenzen eines Investments in den Fonds, einschliesslich den einhergehenden Chancen und Risiken.

Im Besonderen weisen wir Sie auf folgende Risiken hin: Anlagen in höher verzinsliche und risikoreichere Anleihen weisen nach allgemeiner Auffassung einen spekulativeren Charakter auf. Diese Anleihen weisen ein höheres Bonitätsrisiko, höhere Kursschwankungen und ein höheres Risiko des Verlusts des eingesetzten Kapitals und der laufenden Erträge auf als Anleihen mit höherer Bonität. Bei Rohstoffanlagen können kurzfristig und auch über längere Zeiträume betrachtet unerwartete Wertschwankungen auftreten. Interventionen von Regierungen auf den verschiedenen Rohstoffmärkten können die Preise der verschiedenen Rohstoffe stark beeinflussen. Investitionen in Derivate sind oft den Risiken, die im Zusammenhang mit dem Emittenten und den zugrunde liegenden Märkten bzw. den Basisinstrumenten stehen, ausgesetzt. Sie bergen tendenziell höhere Risiken als Direktanlagen. Anlageuniversum kann Anleihen aus den Ländern enthalten, deren Kapitalmärkte (noch) nicht den Anforderungen geregelter Kapitalmärkte, die regelmässig geöffnet, anerkannt und der Öffentlichkeit zugänglich sind, entsprechen. Anlageuniversum kann Aktien aus den Ländern enthalten, deren Börsenplätze (noch) nicht den Anforderungen geregelter Kapitalmärkte, die regelmässig geöffnet, anerkannt und der Öffentlichkeit zugänglich sind, entsprechen. Die Strukturen der ABS/MBS sowie die ihnen zugrunde liegenden Pools, können intransparent sein. Der Teilfonds kann daher einem höheren Kredit- und/oder Vorauszahlungsrisiko ausgesetzt sein, abhängig davon, welche Tranche des jeweiligen ABS/MBS der Teilfonds erwirbt. Anlagen in Geldmarktinstrumente sind mit Risiken eines Geldmarkts, wie Zinsänderungsrisiko, Risiko einer Inflation und ökonomischer Instabilität verbunden. Bei Investitionen in Wertpapiere aus Schwellenländern können die Kurse erheblich schwanken und unter Umständen sind – abgesehen von sozialen, politischen und wirtschaftlichen Unsicherheiten – operative und aufsichtsrechtliche Rahmenbedingungen anzutreffen, die von den in Industrieländern vorherrschenden Standards abweichen. Währungen von Schwellenländern können höheren Kursschwankungen unterliegen. Anlagen in höher verzinsliche und risikoreichere Anleihen weisen nach allgemeiner Auffassung einen spekulativeren Charakter auf. Diese Anleihen weisen ein höheres Bonitätsrisiko, höhere Kursschwankungen und ein höheres Risiko des Verlusts des eingesetzten Kapitals und der laufenden Erträge auf als Anleihen mit höherer Bonität. Investitionen in Derivate sind oft den Risiken, die im Zusammenhang mit dem Emittenten und den zugrunde liegenden Märkten bzw. den Basisinstrumenten stehen, ausgesetzt. Sie bergen tendenziell höhere Risiken als Direktanlagen. Anlageuniversum kann Anleihen aus den Ländern enthalten, deren Kapitalmärkte (noch) nicht den Anforderungen geregelter Kapitalmärkte, die regelmässig geöffnet, anerkannt und der Öffentlichkeit zugänglich sind, entsprechen. Dieses Finanzprodukt möchte auf Ebene von Umwelt oder Gesellschaft Positives leisten, aber nachhaltige Anlagen sind nicht sein Ziel. Weder der Teilfonds noch die Verwaltungsgesellschaft noch der Anlageverwalter geben ausdrückliche oder stillschweigende Zusicherung oder Gewährleistung hinsichtlich der Fairness, Richtigkeit, Korrektheit, Angemessenheit oder Vollständigkeit einer Beurteilung des ESG-Research oder der korrekten Umsetzung der ESG-Strategie ab.

Die historische Performance stellt keinen Indikator für die laufende oder zukünftige Performance dar. Die Performancedaten lassen die bei der Ausgabe und Rücknahme der Anteile erhobenen Kommissionen und Kosten unberücksichtigt. Die Rendite des Fonds kann infolge von Währungsschwankungen steigen oder fallen. Der Wert des im Fonds angelegten Kapitals kann steigen oder fallen. Für die vollständige oder teilweise Rückzahlung des angelegten Kapitals gibt es keine Garantie.

Alle oben genannten Unterlagen sind kostenlos bei den autorisierten Vertriebsstellen, am Sitz des Fonds in 11-13 Boulevard de la Foire, L-1528 Luxemburg erhältlich, sowie an den nachfolgend genannten Stellen. Weitere Informationen zu dem Fonds finden Sie im aktuellen Verkaufsprospekt, in den Jahres- und Halbjahresberichten sowie in den Wesentlichen Anlegerinformationen («KIID»). Sie können diese Dokumente auch auf unserer Website unter [vontobel.com](https://www.vontobel.com) am herunterladen. , Vertreterin in der Schweiz: Vontobel Fonds Services AG, Gotthardstrasse 43, 8022 Zürich, Zahlstelle in der Schweiz: Bank Vontobel AG, Gotthardstrasse 43, 8022 Zürich Das KIID ist in Französisch erhältlich. Für weitere Informationen konsultieren Sie bitte das Document d'Information Clé pour l'Investisseur (DICI).

Alle hierin enthaltenen Daten, einschliesslich Fondsinformationen, stammen von Vontobel oder wurden von Vontobel berechnet. Alle Daten beziehen sich auf das Datum des Dokuments, sofern nicht anders angegeben. Obwohl Vontobel Asset Management AG («Vontobel») der Meinung ist, dass die hierin enthaltenen Angaben auf verlässlichen Quellen beruhen, kann Vontobel keinerlei Gewährleistung für die Qualität, Richtigkeit, Aktualität oder Vollständigkeit der in diesem Dokument enthaltenen Informationen übernehmen. Ausser soweit im Rahmen der anwendbaren Urheberrechtsgesetze vorgesehen, darf die hier wiedergegebene Information ohne die ausdrückliche Zustimmung von Vontobel weder in Teilen noch in ihrer Gesamtheit wiederverwendet, angepasst, einer Drittpartei zur Verfügung gestellt, verlinkt, veröffentlicht, aufgeführt, weiterverbreitet oder in anderer Art und Weise übermittelt werden. Vontobel entbindet sich soweit gemäss dem geltenden Recht

möglich von jeglicher Haftung für direkte oder indirekte Schäden oder Verluste, welche sich aus den hier zur Verfügung gestellten Informationen oder dem Fehlen ebensolcher ergeben. Haftungsansprüche, die gegen uns infolge unterlassener oder unvollständiger Übermittlung dieser Informationen oder allfälliger Probleme mit diesen Informationen wegen Fahrlässigkeit, Vertragsbruch oder Gesetzesverstößen gegen uns gelten gemacht werden könnten, beschränken sich nach unserem Ermessen und soweit gesetzlich zulässig auf die erneute Bereitstellung dieser Informationen beziehungsweise eines Teils davon beziehungsweise auf die Zahlung eines dem Aufwand für die Beschaffung dieser Informationen oder eines Teils davon entsprechenden Geldbetrages. Weder dieses Dokument noch Kopien davon dürfen in Ländern zur Verfügung gestellt oder Personen in solchen Ländern zugänglich gemacht werden, wo dies aufgrund der geltenden Gesetze verboten ist. Personen, welche dieses Dokument zur Verfügung gestellt erhalten, sind verpflichtet, sich über solche Einschränkungen kundig zu machen und die lokalen Gesetze zu befolgen. Insbesondere darf dieses Dokument weder US Personen zur Verfügung gestellt, überreicht oder in den USA verbreitet werden.

JEDER INDEX, AUF DEN HIER VERWIESEN WIRD, IST GEISTIGES EIGENTUM (EINSCHLIESSLICH EINGETRAGENER MARKEN) DES JEWEILIGEN LIZENZGEBERS. JEDES PRODUKT, DAS AUF EINEM INDEX BASIERT, WIRD IN KEINER WEISE VOM JEWEILIGEN LIZENZGEBER GESPONSERT, UNTERSTÜTZT, VERKAUFT ODER BEWORBEN UND ER ÜBERNIMMT DIESBEZÜGLICH KEINE HAFTUNG. Weitere Einzelheiten finden sie unter vontobel.com/terms-of-licenses.

Vontobel Asset Management S.A.
18, rue Erasme, L-1468 Luxemburg
Luxemburg

luxembourg@vontobel.com
www.vontobel.com/am