

Vontobel Fund - mtx Sustainable Emerging Markets Leaders A

Aprobado para inversores Wholesale/Retail en: AT, CH, DE, ES, FR, IT, LI, LU, SE.

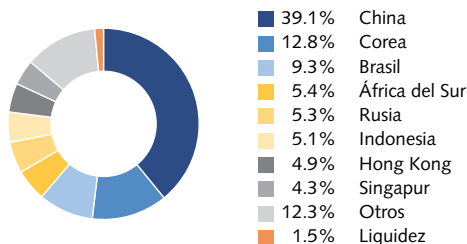
El Vontobel Fund - mtx Sustainable Emerging Markets Leaders tiene como objetivo obtener la mayor plusvalía posible a largo plazo. El fondo invierte principalmente en acciones y valores similares. Asimismo, puede poseer activos líquidos. El fondo puede invertir en derivados a efectos de cobertura, de una eficiente gestión de cartera y para alcanzar el objetivo de inversión. El fondo invierte principalmente en valores de sociedades con sede y/o centro de actividades en países emergentes, las que contribuyen a una gestión económica sostenible.



Posiciones más importantes (acciones)	
Tencent Holdings Ltd	5.2%
Dbx Group Holdings Shs	4.3%
Ping An Insurance -H- Shs	4.0%
Alibaba Group Holding Ltd ADR	3.4%
CNOOC Shs	3.4%
Naspers	3.3%
Taiwan Semiconductor	3.3%
China Resources Land Shs	3.1%
Oil company LUKOIL PJSC ADR	3.1%
B3 SA - Brasil Bolsa Balcao	3.0%

Datos principales del Fondo	
Gestor de carteras	Roger Merz / Thomas Schaffner
Domicilio del gestor de carteras	Zúrich
Fund name / domicile	Vontobel Fund / Luxemburgo
Moneda del Fondo	USD
Moneda de la acción	USD
Swinging Single Pricing	Sí
Valor Liquidativo	143.52
Máximo histórico	165.31
Mínimo desde el lanzamiento	78.95
Patrimonio del fondo en millones	4'012.84 USD
Volumen de la acción en millones	106.98 USD
Comisión de gestión anual	1.650%
TER (a 28.02.2019)	2.03%
Fecha de lanzamiento	15.07.2011
Precio de lanzamiento	100.00
Fin de Año Fiscal	31. agosto
Ultimo pago	1.39 / noviembre
ISIN	LU0571085330
Cód. Suiza	12236105

Distribución por países

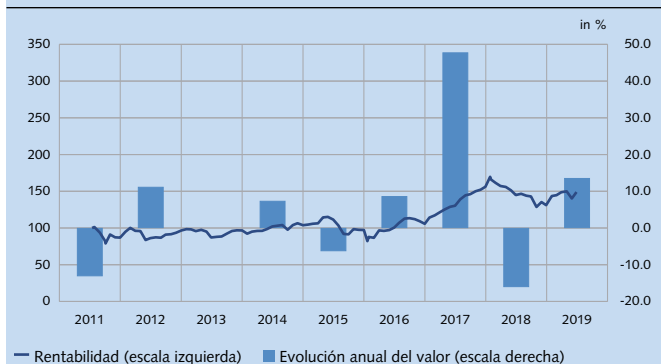


Performance (en %) A									
	1 mes	YTD	2018	2017	2016	3 a. p.a.	5 a. p.a.	desde cons.	
Fondo	6.2	13.6	-16.1	47.8	8.7	14.0	7.8	48.9	
Index	6.2	10.9	-14.8	37.3	11.2	10.7	2.5	12.6	
	07.14 – 06.15		07.15 – 06.16		07.16 – 06.17		07.17 – 06.18		07.18 – 06.19
Fondo	9.2		-9.8		29.5		11.1		2.8
Index	-5.1		-12.1		23.7		8.2		1.2

Índice de comparación: MSCI Emerging Market TR net

Fuente: Vontobel Asset Management AG. La tasa de rendimiento del Fondo puede variar al alza o a la baja debido a las fluctuaciones de la moneda. El rendimiento histórico no es indicativo de los rendimientos actuales o futuros. En las cifras de rendimiento no se tienen en cuenta las comisiones ni los costes relacionados con la emisión y el rescate de las participaciones.

Performance A en USD



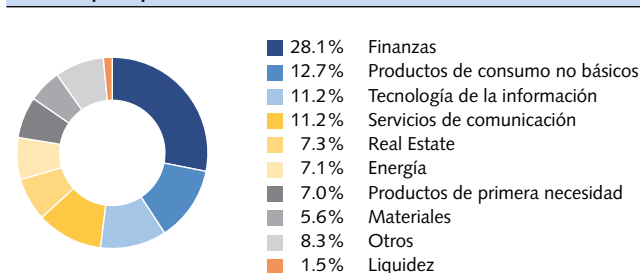
Fuente: Vontobel Asset Management AG. La tasa de rendimiento del Fondo puede variar al alza o a la baja debido a las fluctuaciones de la moneda. El rendimiento histórico no es indicativo de los rendimientos actuales o futuros. En las cifras de rendimiento no se tienen en cuenta las comisiones ni los costes relacionados con la emisión y el rescate de las participaciones.

Datos sobre riesgo

Volatilidad*	14.36%
Ratio de Sharpe*	0.86
Ratio de información*	0.74
Tracking Error*	4.44%
Jensen's Alpha*	3.39%
Beta*	0.99

* sobre 3 años, anualizados

Sectores principales



Oportunidades

- + Amplia diversificación en numerosos títulos
 - + Las inversiones en divisas extranjeras pueden generar ganancias cambiarias
 - + Posibles rentabilidades extra mediante el análisis de títulos individuales y la gestión activa
 - + Posibles ganancias sobre el capital invertido
 - + El uso de derivados con fines de cobertura puede incrementar el rendimiento del subfondo y mejorar las rentabilidades
 - + Los aumentos de los precios de las inversiones podrían aumentar basados en acontecimientos del mercado, sectores y empresas.
 - + Es posible obtener ganancias mediante la participación en el potencial de crecimiento de los mercados emergentes
 - + Es posible obtener ganancias participando en el crecimiento de empresas líderes en sus sectores que abordan cuestiones medioambientales, sociales y corporativas.
-

Riesgos

- Participación limitada en el potencial de títulos individuales
 - Las inversiones en divisas extranjeras están sujetas a fluctuaciones cambiarias
 - No puede garantizarse el éxito del análisis de títulos individuales, ni de la gestión activa.
 - No puede garantizarse que el inversor recuperará el capital invertido
 - Los derivados implican riesgos relativos a las fluctuaciones de la liquidez, el apalancamiento y el crédito, la iliquidez y la volatilidad.
 - No puede garantizarse el éxito del análisis de títulos individuales, ni de la gestión activa.
 - Las inversiones en mercados emergentes pueden verse afectadas por acontecimientos políticos, fluctuaciones cambiarias, iliquidez y volatilidad.
 - No hay garantía de que todos los criterios de sostenibilidad se cumplan siempre para todas las inversiones. Existe la posibilidad de un impacto negativo en el rendimiento del subfondo a causa de la búsqueda de una actividad económica sostenible más que de la aplicación de una política de inversión convencional.
-

Información legal importante:

Este documento promocional ha sido producido para los clientes Wholesale/Retail en los países siguientes: CH.

El presente documento se ofrece exclusivamente a título informativo y no constituye ninguna invitación, oferta o recomendación para comprar o vender participaciones del fondo/ acciones del fondo ni ningún otro instrumento financiero, ni para realizar transacciones o actos jurídicos de ningún tipo. Se deberían adquirir participaciones del fondo únicamente sobre la base del folleto de venta actual del fondo (el «folleto de venta»), el documento informativo clave para el inversor («KIID»), su escritura de constitución y el informe anual y semestral más reciente del fondo, y después de haber consultado a un asesor financiero, jurídico, contable y fiscal independiente. Antes de cerrar un acuerdo sobre una inversión mencionada en este documento, se le recomienda consultar con su asesor financiero y/o en inversiones para verificar si la inversión es apropiada para usted.

En particular, advertimos de los siguientes riesgos: Las cotizaciones de inversiones en títulos valores de países emergentes pueden fluctuar de manera considerable y, en determinadas circunstancias –independientemente de las incertidumbres sociales políticas y económicas– hay que pactar condiciones marco operativas y de supervisión, que difieren de los estándares imperantes en los países industriales. Las divisas emergentes pueden estar sometidas a fluctuaciones cambiarias más elevadas. Las inversiones en derivados suelen estar expuestas a los riesgos inherentes a sus mercados o instrumentos subyacentes, así como a riesgos de emisores y entrañan, a menudo, riesgos más elevados que las inversiones directas. No hay garantía de que todos los criterios de sostenibilidad se cumplan siempre para todas las inversiones. Existe la posibilidad de un impacto negativo en el rendimiento del subfondo a causa de la búsqueda de una actividad económica sostenible más que de la aplicación de una política de inversión convencional. El universo de inversión puede incluir inversiones en países donde los mercados bursátiles locales no sean calificados como mercados bursátiles reconocidos.

Las rentabilidades pasadas no son garantía de rentabilidades futuras. Los datos de rendimiento no tienen en cuenta las comisiones ni costes que se cobran cuando se emiten o se reembolsan las participaciones del fondo, si procede. La rentabilidad del fondo puede fluctuar debido a variaciones de los tipos de cambio. El valor del capital invertido en el fondo puede aumentar o disminuir y no hay garantía de que la totalidad del capital invertido pueda ser recuperado.

Estos documentos descritos arriba se pueden obtener gratuitamente de los agentes autorizados para la venta, en la sede del Fondo, sita en 11-13 Boulevard de la Foire, L-1528 Luxemburgo. Para más información sobre los fondos consulte el folleto actual, los informes anuales y semestrales, así como los documentos informativos clave para el inversor («KIID»). Puede descargar los documentos también de nuestra página web vontobel.com/am, en Vontobel Fonds Services AG, Gotthardstrasse 43, CH-8022 Zúrich, en su carácter de representante en Suiza, en Bank Vontobel AG, Gotthardstrasse 43, CH-8022 Zúrich, en su carácter de agente de pagos en Suiza, en B. Metzler seel. Sohn & Co. KGaA, Untermainanlage 1, D-60311 Fráncfort/Meno en su carácter de agente de pagos en Alemania., Liechtensteinische Landesbank AG, Städtle 44, FL-9490 Vaduz, en su carácter de agente de pagos en Liechtenstein, en Erste Bank der oesterreichischen Sparkassen AG, Graben 21, A-1010 Viena, en su carácter de agente de pagos en Austria. El KIID está disponible en sueco. El KIID está disponible en francés. Para más información sobre el fondo se refiere al Document d'Information Clé pour l'Investisseur (DICI). Para más información sobre el fondo se refiere al Modulo di Sottoscrizione. Para más información: Vontobel Asset Management S.A., Milan Branch, Piazza degli Affari 3, 20123 Milano, teléfono: 0263673444, e-mail clientrelation@vontobel.it. Los fondos autorizados para su comercialización en España están inscritos en el Registro de instituciones de inversión colectiva extranjeras de la CNMV española con el número 280. Los subfondos están inscritos para su comercialización en España en el Registro de instituciones de inversión colectiva extranjeras de la CNMV española con el número 280. El KIID está disponible en español de Vontobel Asset Management S.A., Spain Branch, Paseo de la Castellana, 95, Planta 18, E- 28046 Madrid o electrónicamente de atencionalcliente@vontobel.es. El Fondo y sus compartimentos no están disponibles para inversores privados domiciliados en Singapur. La autoridad monetaria Monetary Authority of Singapore, Singapur, reconoce actualmente determinados compartimentos del Fondo como «restricted scheme». Estos compartimentos solo pueden ofrecerse a determinadas personas definidas previamente y en determinadas condiciones a tenor de lo previsto por la ley Securities and Futures Act, Chapter 289 de Singapur. El Fondo no está admitido por la Securities and Futures Commission de Hong Kong. Este Fondo solo podrá ofrecerse a inversores considerados inversores profesionales a tenor de lo dispuesto en la Securities and Futures Ordinance de Hong Kong. La autoridad de supervisión de Hong Kong no ha verificado el contenido del presente documento. Por tal motivo, se le recomienda actuar con cautela y consultar, en caso de dudas acerca del contenido de este documento, con un profesional independiente. Vontobel Asset Management Asia Pacific Ltd. con domicilio social in 3601 Two International Finance Center / 8 Finance Street, Central, Hong Kong, ha aprobado la presente información. En Chile, los fondos no se pueden ofrecer públicamente, ni como entidad de Vontobel ni bajo registro en la Superintendencia de Valores y Seguros, de conformidad con la Ley 18.045 de Mercado de Valores. La oferta de los instrumentos mencionados en esta presentación se acoge a la Norma de Carácter General No.336 de la Superintendencia de Valores y Seguros ("SVS"). Los valores que se ofrecen no están inscritos bajo la Ley de Mercado de Valores en el Registro de Valores o en el Registro de Valores Extranjeros que lleva la SVS, por lo que tales valores no están sujetos a la fiscalización de ésta. Por tratarse de valores no inscritos, no existe obligación por parte del emisor de entregar en Chile información pública respecto de estos valores. Los valores no podrán ser objeto de oferta pública en Chile mientras no sean inscritos en el registro de valores correspondiente. Tenga en cuenta que ciertos subfondos están disponibles exclusivamente para inversores cualificados. El presente documento se ofrece a título informativo únicamente para inversores institucionales (calificados como tal por las leyes de la República del Perú) y no constituye ninguna invitación, oferta o recomendación para comprar o vender participaciones en ningún instrumento financiero. Las participaciones del fondo no han sido ni serán registradas en el Registro Público del Mercado de Valores de la Superintendencia del Mercado de Valores (SMV) peruana.

Aunque Vontobel Asset Management AG («Vontobel») considera que la información facilitada en este documento se basa en fuentes fiables, no puede asumir responsabilidad ninguna por la calidad, corrección, oportunidad o exhaustividad de la información contenida en este documento. Excepto en los casos permitidos por las leyes de derechos de autor vigentes, nada de esta información puede ser reproducido, adaptado, cargado a un tercero, enlazado, enmarcado, representado en público, distribuido o transmitido en ninguna forma ni por medio de ningún proceso sin el consentimiento específico por escrito de Vontobel. En la medida máxima permitida por la ley, Vontobel no será responsable de ninguna pérdida o daño que usted pudiera sufrir por utilizar o acceder a esta información, o porque Vontobel no hubiere suministrado esta información. Nuestra responsabilidad por negligencia, violación de contrato o contravención de cualquier ley que pudiera resultar de no haber suministrado esta información o alguna parte de ella, o de cualquier problema relacionado con esta información, que no pueda ser excluida conforme con la ley, se limita, a nuestra discreción y en la medida máxima permitida por la ley, a suministrarle a usted de nuevo esta información o alguna parte de ella, o a pagar por suministrarle a usted de nuevo esta información o alguna parte de ella. Ni este documento ni ninguna copia del mismo podrán ser distribuidos en ninguna jurisdicción donde su distribución pueda estar restringida por la

ley. Las personas que reciban este documento deberían informarse al respecto y respetar cualquier restricción vigente. En particular, este documento no se distribuirá ni entregará a personas estadounidenses y no se distribuirá en Estados Unidos.

© 2018, Morningstar Network S.L. Todos los derechos reservados. La información, datos, análisis y opiniones contenidas en esta página (1) incluyen información que es propiedad de Morningstar Network S.L.; (2) no pueden ser copiados o redistribuidos; (3) no se garantiza que sean correctos, completos o actualizados. Ni Morningstar Network S.L., ni sus proveedores de datos se hacen responsables de ningún perjuicio o pérdida derivado de la utilización de esta información. Rentabilidades pasadas no garantizan rentabilidades futuras.

Vontobel Asset Management AG
Telefon +41 (0)58 283 71 50
www.vontobel.com/am

El Glosario

Alfa de Jensen

Indicador de rendimiento. Si la rentabilidad media de un título o cartera es mayor que su rentabilidad prevista, el alfa es positiva. Si la rentabilidad media es inferior a lo previsto, el alfa es negativa.

Benchmark

Un índice que se utiliza para medir el rendimiento de un fondo de inversión con el fin de replicar la rentabilidad de dicho índice o de definir la asignación de activos de una cartera o de computar las comisiones de rendimiento.

Beta

Una medida de sensibilidad, expresada como la variación porcentual media del precio de un fondo, cuando el mercado (*benchmark*) sube o baja un 1 %. Un valor superior (inferior) a 1 significa que, de media, el fondo muestra más (menos) volatilidad que el *benchmark*. La cifra se calcula sobre una base de 3 años.

Cobertura

Cuando una Clase de participaciones se describe como cubierta («Clase de participaciones cubierta»), la intención es cubrir el Patrimonio neto denominado en la Divisa de referencia del Subfondo/Fondo en la Divisa de la Clase de participaciones cubierta.

Comisión de gestión

Es una comisión que cubre todos los costes relativos a posibles servicios prestados en relación con la gestión y la distribución de las inversiones. En el folleto del fondo, se ofrece una descripción completa.

Comisión de rendimiento

El pago realizado a un Gestor de inversiones, si se alcanzan ciertos niveles de rendimiento (a menudo, por encima de cualesquiera niveles fijados en el objetivo de inversión) dentro de un periodo determinado. En el folleto del fondo, se ofrece una descripción completa.

Cupón medio ponderado (WAC)

El cupón es el tipo de interés anual que paga el emisor de un bono sobre el valor nominal del bono.

Duración (duración modificada)

La duración es una indicación de cuánto podría afectar una variación de los tipos de interés al precio de un bono.

Duración efectiva

Es una medida del impacto potencial en el precio de un bono o una cartera que tendría una variación de un punto básico de los tipos de interés en todos los vencimientos.

Error de seguimiento

Medida de la desviación de la rentabilidad de un fondo comparada con la rentabilidad de un *benchmark* a lo largo de un periodo fijo. Se expresa como un porcentaje. Cuanto más pasivamente se gestione el fondo de inversión, más reducido será el error de seguimiento.

Índice de referencia

La diferencia con el *benchmark* es que el índice de referencia no se usa para hacer cálculos de comisiones de rendimiento.

Ratio de gastos totales (TER)

Las comisiones y los costes accesorios que se cobran por la gestión de sistemas de inversión colectiva deben divulgarse mediante la Ratio de gastos totales (TER), que goza de reconocimiento internacional. Esta ratio expresa la suma de todas las comisiones y costes accesorios que se cobran de forma recurrente sobre los activos del sistema de inversión colectiva (gastos de explotación) tomados retrospectivamente como un porcentaje del patrimonio neto.

Ratio de información

La ratio de información es una ratio de rentabilidades de carteras superiores a las rentabilidades de un *benchmark* respecto a la volatilidad de dichas rentabilidades.

Ratio de Sharpe

La ratio de Sharpe indica la retribución adicional por unidad de riesgo en comparación con una inversión libre de riesgo. Indica cuánto rendimiento se logró en qué nivel de riesgo.

Rentabilidad al vencimiento

La tasa de rentabilidad anticipada de un bono, si se mantiene hasta la fecha de vencimiento.

Rentabilidad en el peor escenario

La menor rentabilidad potencial que puede obtenerse de un bono sin que el emisor entre en mora. La rentabilidad en el peor escenario se calcula aplicando supuestos del peor escenario respecto a la emisión calculando las rentabilidades que se recibirían si el emisor hiciera uso de las provisiones.

Valor liquidativo

El Valor liquidativo representa el valor de cada participación. Se calcula dividiendo el valor del patrimonio neto total del fondo (el valor de los activos del fondo menos sus pasivos) por el número de participaciones en circulación.

Volatilidad

La volatilidad (o riesgo o desviación típica) es un indicador del intervalo de fluctuación del rendimiento anualizado de un fondo a lo largo de determinado periodo.