

Monatliches Factsheet / 31.08.2024

Vontobel Fund II - Fixed Maturity Emerging Markets Bond 2026 AHN (hedged), EUR

Marketingdokument für Kleinanleger in: AT, CH, DE, ES, FR, GB, LI, LU

Anlageziel

Dieser Anleihenfonds zielt darauf ab, über eine feste Laufzeit von 5 Jahren, die am 30. Oktober 2026 endet, gute Anlageerträge zu erwirtschaften, wobei er der Risikostreuung Rechnung trägt.

Hauptmerkmale

Der Fonds investiert hauptsächlich in Staats-, Quasi-Staats- und Unternehmensanleihen in Hartwährungen von Schuldern verschiedener Kreditqualitäten mit Sitz in Schwellenländern und/oder Geschäftsaktivitäten in oder mit Schwellenländern. Der Fonds kann auch derivative Finanzinstrumente einsetzen.

Vorgehensweise

Das kompakte und wendige Anlage-Team erfahrener Schwellenländer-Spezialisten wendet grundsätzlich die Strategie 'Halten bis zur Fälligkeit' an unter strikter Risikontrolle. Das Team kann das Portfolio umschichten, um durch den Verkauf von Anleihen Rücknahmen von Fondsanteilen zu decken oder um Anleihen mit überdurchschnittlich steigenden Kursen bzw. vergleichsweise eher teurer Bewertung durch attraktivere Anleihen zu ersetzen. Das Team ist zudem bestrebt, wenn es das Ausfallrisiko eines der Schuldner der im Fonds gehaltenen Anleihen als erhöht erachtet, den entsprechenden Titel vor Eintritt des Kreditereignisses zu verkaufen und durch eine geeignete Anleihe zu ersetzen, deren Laufzeit mit der verbleibenden Restlaufzeit des Portfolios übereinstimmt.

Risiko- und Ertragsprofil



Portfoliomanagement	Sergey Goncharov / Wouter Van Overfelt
Fondsdomizil, Rechtsform, SFDR	Luxemburg, UCITS, Art. 6
Währung des Fonds / der Anteilsklasse	USD / EUR
Lancierungsdatum Fonds / Anteilsklasse	09.11.2021 / 09.11.2021
Fondsvolumen	USD 501.16 Mio.
Nettoinventarwert (NIW) / Anteil	EUR 82.27
ISIN / WKN / VALOR	LU2365112510 / A3CZAE / 112678839
Verwaltungsgebühr	0.35%
Laufende Kosten (inkl. Verw.-geb.) per 28.03.2024	0.59%
Max. Ausgabe- / Umtausch- / Rücknahmegebühr ¹⁾	5.00% / 1.00% / 0.30%
Swing pricing	Ja
Ausschüttungsart	ausschüttend, jährlich
Letzte Ausschüttung am 24.07.2024	EUR 4.29
Ausschüttungsertrag	5.21%

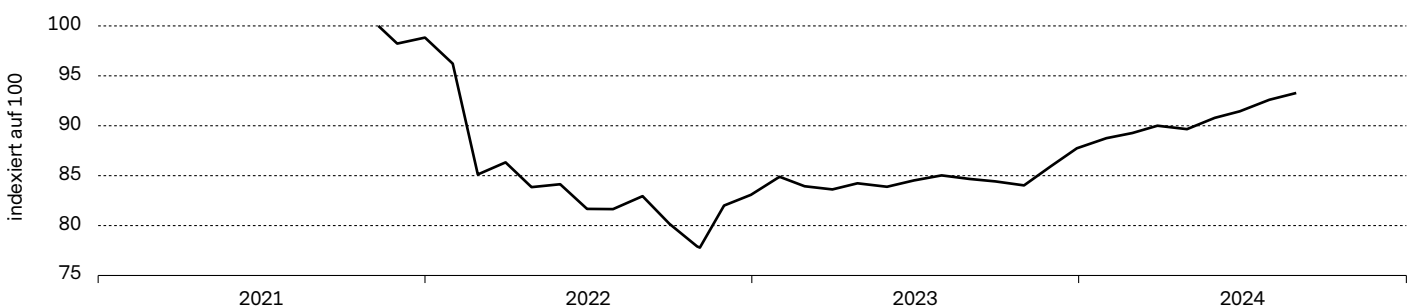
¹⁾ Die tatsächlich anfallenden Gebühren können beim Fondsvermittler angefragt werden. Es wird kein Referenzindex erwähnt, da das Ziel des Fonds nicht an einen Index gebunden ist.

Portfoliomerkmale

Volatilität, annualisiert ²⁾	2.92%
Sharpe Ratio ²⁾	2.13
Modifizierte Duration (Jahre)	2.17
Durchschnittsrating	BBB-
Anzahl der Positionen	101
Verfallsrendite (YTM)	6.75%
YTW inkl. Devisentermingeschäfte	7.20%
Verfallsrendite (YTM) gehedgt EUR	5.55%
Verfallsrendite (YTM) gehedgt CHF	3.07%

²⁾ über 1 Jahr gerechnet

Wertentwicklung (Nettorendite %)



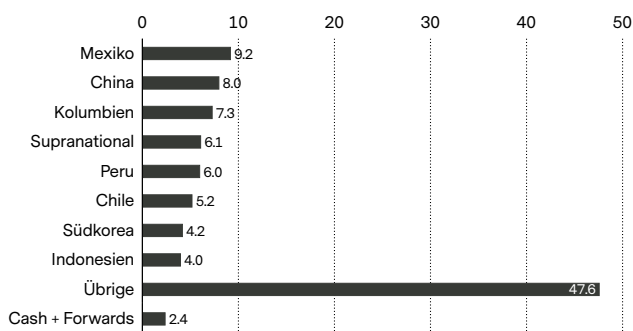
	1 mt	seit Jr. beginn	2023	2022	2021	2020	2019	2018	2017	2016	2015	2014	3 Jr. p.a.	5 Jr. p.a.	seit Lanc.
Fonds	0.7	6.3	5.6	-15.9	n.a.	n.a.	n.a.	n.a.	n.a.	n.a.	n.a.	n.a.	n.a.	n.a.	-6.7

Die historische Wertentwicklung ist kein Indikator für laufende oder zukünftige Performance. Die Daten lassen die bei der Ausgabe und Rücknahme der Anteile erhobenen Kommissionen und Kosten unberücksichtigt und schliessen die reinvestierten Bruttoausschüttungen ein. Die Rendite des Fonds kann u.a. infolge von Währungsschwankungen steigen oder fallen.

Grösste Positionen (%)

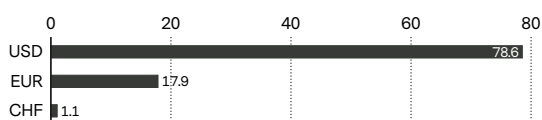
3.875% Colombia 25.04.2027 Senior	3.3
5% BOAD 27.07.2027 Reg-S Senior	3.0
6.5% PEMEX 13.03.2027 Senior	2.2
4.375% Banco Bogota 03.08.2027 Reg-S Senior	2.2
2.75% PEMEX 21.04.2027 Reg-S Senior	2.1
4.375% Africa Finance 17.04.2026 Reg-S Senior	2.0
7% BoS Fund 14.03.2028 Senior	1.7
3.375% VEON Holdings 25.11.2027 Reg-S Senior	1.7
7.5% OTP Bank 25.05.2027 FRN Senior	1.7
6.375% Krakatau Posco 11.06.2027 Senior	1.6
Total	21.5

Geographische Aufteilung (%)

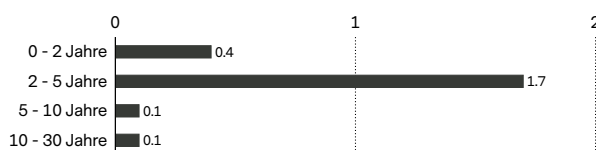


Der Fonds kann in Zinsderivate investieren, die Auswirkungen auf das Risiko-Rendite-Profil des Fonds haben können. Entsprechende Anlagen sind in der Grafik nicht wiedergegeben.

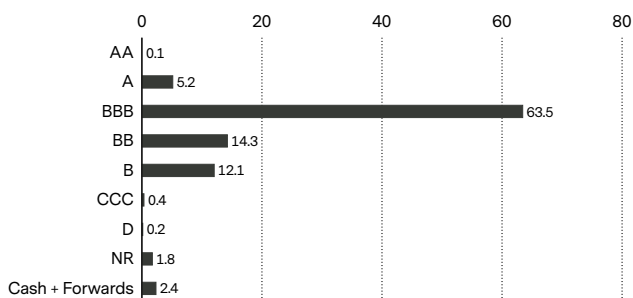
Aufteilung nach Währung, vor Absicherung (%)



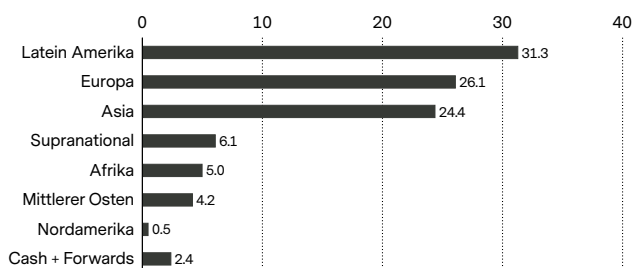
Beitrag zur modifizierten Duration (Jahre), nach Fälligkeit



Aufteilung nach Ratings (%)

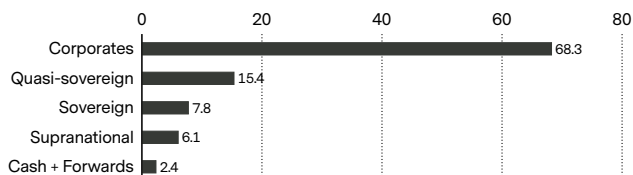


Regionen Zuordnung (%)



Der Fonds kann in Zinsderivate investieren, die Auswirkungen auf das Risiko-Rendite-Profil des Fonds haben können. Entsprechende Anlagen sind in der Grafik nicht wiedergegeben.

Aufteilung nach Sektoren (%)



Risiken

- Begrenzte Teilhabe am Potenzial einzelner Titel.
- Wechselkursrisiko.
- Keine Erfolgsgarantie bei Einzelwertanalysen und aktivem Management.
- Der Anteilswert kann unter den Kaufpreis fallen, zu dem der Anleger seinen Anteil erworben hat.
- Der Einsatz von Derivaten kann zusätzliche Risiken generieren (u.a. Gegenparteirisiko).
- Das Zinsniveau kann schwanken, Anleihen erfahren Kursverluste bei Zinsanstieg.
- Investitionen in Schwellenländer können durch politische Entwicklungen, Währungsschwankungen, Illiquidität und Volatilität betroffen sein.
- Anlagen in höher verzinsliche und risikoreichere Anleihen weisen nach allgemeiner Auffassung einen spekulativeren Charakter auf. Diese Anleihen weisen ein höheres Bonitätsrisiko, höhere Kursschwankungen und ein höheres Risiko des Verlusts des eingesetzten Kapitals und der laufenden Erträge auf als Anleihen mit höherer Bonität.
- Die Anlagen des Teilfonds können mit Nachhaltigkeitsrisiken verbunden sein. Informationen darüber, wie Nachhaltigkeitsrisiken in diesem Teilfonds verwaltet werden, erhalten Sie unter Vontobel.com/SFDR.

Glossar

Abgesicherte Anteilsklasse: eine Anteilsklasse, die gegen Währungsrisiken abgesichert ist. Sie schützt Anleger vor unerwünschten Wechselkursschwankungen, welche die zugrunde liegenden Anlagerenditen übersteigen können. Hierzu muss die Anteilsklasse die Absicherungskosten aufbringen, wodurch sich höhere Gesamtkosten für die Anleger ergeben. **Absicherung** Beschreibt die Schritte, die unternommen werden, um das Risiko eines Verlusts oder eines unerwünschten Gewinns auszugleichen. Beispielsweise kann ein Anleger durch Absicherung gegen das Währungsrisiko von einem diversifizierten Portfolio globaler Unternehmen profitieren, ohne weltweiten Wechselkursschwankungen ausgesetzt zu sein. **Anteilsklasse** ist eine Komponente eines Fonds, die sich in Bezug auf Kundentyp, Ausschüttungspolitik, Gebührenstruktur, Komponenten, Mindestanlagebetrag oder sonstige Merkmale von anderen Teilfonds unterscheidet. Die Merkmale jeder Anteilsklasse sind im Fondsprospekt beschrieben. **Anzahl der Positionen** Entspricht der Anzahl einzelner Anlagen/Wertpapiere im Portfolio eines Fonds.

Ausschüttung, auch Dividende: eine Zahlung eines Fonds an die Anleger, die ausschüttende Anteilsklassen (Teilfonds, die Auszahlungen leisten) halten. Die Ausschüttungsrendite (auch Dividendenrendite) berechnet sich aus allen Auszahlungen über der letzten 12 Monate geteilt durch den Preis je Anteil (in der Regel der aktuelle NIW) und kann durch saisonale Schwankungen beeinflusst werden. **Ausschüttungspolitik** regelt die Dividendenausschüttungen eines Fonds für dessen Anteilsklassen an die Anleger. Thesaurierende Anteilsklassen legen die Erträge aus den Fondspositionen wieder im Fonds an und schütten diese nicht an die Anteilsinhaber aus. Ausschüttende Klassen leisten üblicherweise regelmässige Barzahlungen an die Anteilsinhaber. **Derivat** ist ein Finanztitel, dessen Preis sich von einem Basiswert, einer Benchmark oder einem Vermögenswert wie Aktien, Anleihen, Rohstoffen, Währungen, Zinssätzen oder Marktindizes ableitet. Beispiele für Derivate sind Terminkontrakte, Optionen und Credit Default Swaps. **Duration**, auch Macaulay-Duration: gibt an, wie viele Jahre ein Anleger eine Position in der Anleihe aufrechterhalten müsste, bis der Barwert der Cashflows der Anleihe dem für die Anleihe gezahlten Betrag entspricht. Je länger die Duration, desto stärker wird der Anleihekurs durch die Zinsentwicklung beeinflusst. Die Duration kann auch verwendet werden, um das Risiko von Schuldtiteln mit unterschiedlichen Laufzeiten und Renditen zu vergleichen. **ESG, Umwelt-, Sozial- und Governance-Kriterien** sind eine Reihe von Metriken oder Ratings, die verwendet werden, um potenzielle Investitionen auf Themen zu prüfen, die die finanzielle Performance beeinflussen und/oder wesentliche Auswirkungen auf Umwelt und Gesellschaft haben könnten. Die in diesem Dokument genannten ESG-Kriterien dienen nur zu Informationszwecken und sind möglicherweise nicht Teil des Fonds-Anlageprozesses. **Forward**, auch Terminkontrakt: eine Vereinbarung zwischen zwei Parteien über den Kauf oder Verkauf eines Vermögenswerts zu einem festgelegten Preis an einem bestimmten zukünftigen Datum. Er wird häufig zu Absicherungszwecken oder für den Handel mit Rohstoffen eingesetzt, wobei ein Forward-Kontrakt auf einen Betrag, ein Lieferdatum und eine Rohstoffart (z. B. Nahrungsmittel, Metalle, Öl oder Erdgas) zugeschnitten sein kann. **Future**, auch Terminkontrakt: eine rechtsverbindliche Vereinbarung über den Kauf oder Verkauf eines bestimmten Vermögenswerts in Form eines Rohstoffs, einer Währung oder eines Wertpapiers zu einem vorher festgelegten Preis an einem zukünftigen Datum. Solche Kontrakte sind im Hinblick auf Qualität und Quantität standardisiert, um den Handel an einer Terminbörse zu ermöglichen. **ISIN** (International Securities Identification Number) ist die internationale Wertpapierkennnummer bzw. ein Code, der einen bestimmten Finanztitel eindeutig identifiziert. Sie wird von der jeweiligen National Numbering Agency (NNA) eines Landes zugewiesen. **Laufende Kosten** entsprechen der Summe der Kosten für den laufenden Betrieb eines Fonds, z. B. der Managementgebühr und verschiedenen Rechts- und Betriebskosten. Diese Kosten werden rückwirkend über einen Zeitraum von zwölf Monaten als prozentualer Anteil am Fondsvermögen berechnet. Wenn die verfügbaren Daten unzureichend sind, beispielsweise bei neu aufgelegten Fonds, können die laufenden Kosten mittels Daten von Fonds mit ähnlichen Merkmalen geschätzt werden. **Laufzeit** Gibt die Dauer bis zur fälligen Rückzahlung des Anfangsinvestitionsbetrags einer Anleihe an. Die «durchschnittliche Laufzeit» eines Anleiheportfolios wird durch die Gewichtung der Restlaufzeit jeder Anleihe entsprechend ihres relativen Volumens berechnet. **Modifizierte Duration** ist eine angepasste Variante der Macaulay-Duration und misst die prozentuale Veränderung eines Anleihekurses infolge einer Renditeveränderung. Sie wird verwendet, um die Anfälligkeit der Cashflows einer Anleihe gegenüber einer Veränderung der Zinssätze zu messen und kommt häufiger zum Einsatz als die Macaulay-Duration. **Nettoinventarwert (NIW) / Anteil** wird auch als Anteilspreis eines Fonds bezeichnet und steht für den Wert je Fondsanteil. Er wird als Quotient aus Fondsvermögen abzüglich Verbindlichkeiten und der Anzahl ausstehender Anteile ermittelt. Für die meisten Fonds wird er auf täglicher Basis berechnet und veröffentlicht. **Option** ist ein Derivat oder Finanzinstrument, dessen Preis sich vom Wert zugrunde liegender Wertpapiere, z. B. Aktien, ableitet. Call-/Put-Optionen räumen Käufern das Recht ein (aber verpflichten sie nicht), einen zugrunde liegenden Vermögenswert an einem vereinbarten Datum zu einem vereinbarten Preis zu kaufen / zu verkaufen. **Rating**, auch Bonität: Bewertet die Fähigkeit eines Anleiheemittenten, alle seine Schulden (Kapitalanteil und Zinsen) pünktlich zurückzuzahlen. Ein hohes Rating wie AAA oder Aaa steht für ein niedriges Risiko (d. h. eine niedrige Ausfallwahrscheinlichkeit), während Ratings wie BBB- oder Baa3 auf ein höheres Risiko hinweisen. **Sharpe Ratio** misst die Überschussrendite pro Risikoeinheit. Sie entspricht der durchschnittlichen Rendite pro Volatilitätseinheit, die über dem risikolosen Zins liegt. Ein Portfolio mit einer höheren Sharpe Ratio gilt innerhalb seiner Vergleichsgruppe als höherwertig. **SRRI** ist ein Wert, der auf der Volatilität eines Teilfonds basiert und ein Indikator für das gesamte Risiko- und Ertragsprofil des Teilfonds ist. **Swing pricing** ein branchenüblicher Mechanismus, um langfristige Fondsanleger vor den Handelskosten zu schützen, die entstehen, wenn Anleger in den Fonds einsteigen oder den Fonds verlassen. Hierzu wird der NIW nach oben bzw. nach unten angepasst, sodass die zusätzlichen Handelskosten, die durch Zeichnungen oder Rücknahmen anfallen, von den Anlegern getragen werden, die mit Fondsanteilen handeln. Eine ausführliche Erläuterung des Swing Pricing-Mechanismus finden Sie im Fondsprospekt. **VALOR** (auch Valorennummer): eine Kennung, die von SIX Financial Information herausgegeben und Finanzinstrumenten in der Schweiz zugewiesen wird. **Verfallsrendite** (YTM, Yield-to-maturity) Misst die Rendite eines Fonds für den Fall, dass alle Anleihen im Portfolio bis zur Fälligkeit gehalten werden. Der Wert wird als jährliche Rendite in Prozent ausgedrückt. **Verfallsrendite (YTM) gehedgt in einer anderen Währung** Gibt die Verfallsrendite in der angegebenen Währung nach Berücksichtigung der Absicherungskosten aller Vermögenswerte in anderen Währungen an. **Verwaltungsgebühr** eine Gebühr, welche die einem Fonds für Portfoliomanagementleistungen und ggf. Ausschüttungsdienste entstehenden Kosten abdeckt. **Volatilität** misst die Schwankungen der Performance eines Fonds über einen bestimmten Zeitraum. Sie wird meist durch die annualisierte Standardabweichung ausgedrückt. Je höher die Volatilität, desto risikoreicher ist in der Regel ein Fonds. **WKN** (auch Wertpapierkennnummer): eine Kennung zur Identifizierung von Wertpapieren, die in Deutschland registriert sind. Sie wird vom Institut für die Ausgabe und Verwaltung von Wertpapieren vergeben. **YTW inkl. Devisentermingeschäfte** gibt die effektive Rendite in der Fondswährung einschliesslich der Währungsforwards an.

Wichtige Hinweise

Dieses Marketingdokument wurde durch ein oder mehrere Unternehmen der Vontobel-Gruppe (zusammen "Vontobel") für private Kunden für den Vertrieb in AT, CH, DE, ES, FR, GB, LI, LU produziert.

Dieses Dokument dient ausschliesslich zu Informationszwecken und stellt weder eine Aufforderung noch ein Angebot dar, Aktien des Fonds/Anteile des Fonds oder sonstige Anlageinstrumente zu zeichnen oder Transaktionen oder Rechtshandlungen jeglicher Art vorzunehmen. Zeichnungen von Anteilen am Fonds sollten stets allein auf der Basis des Verkaufsprospekts (der «Verkaufsprospekt») des Fonds, des Basisinformationsblattes («KID»), dessen Satzung und dem aktuellsten Jahres- und Halbjahresbericht des Fonds und nach Konsultation eines unabhängigen Anlage-, Rechts- und Steuerberaters sowie eines Rechnungslegungsspezialisten erfolgen. Weiter müssen potentielle Investoren eigene Abklärungen treffen hinsichtlich rechtlichen, steuerlichen, finanziellen oder weiteren Konsequenzen eines Investments in den Fonds, einschliesslich den einhergehenden Chancen und Risiken. Weiter müssen potentielle Investoren eigene Abklärungen treffen hinsichtlich rechtlichen, steuerlichen, finanziellen oder weiteren Konsequenzen eines Investments in den Fonds, einschliesslich den einhergehenden Chancen und Risiken.

Für Produkte mit der ESG SFDR Kategorie Art. 6 gilt, dass die diesem Finanzprodukt zugrunde liegenden Investitionen nicht die EU-Kriterien für ökologisch nachhaltige Wirtschaftsaktivitäten berücksichtigen.

Die historische Performance stellt keinen Indikator für die laufende oder zukünftige Performance dar. Die Performancedaten lassen die bei der Ausgabe und Rücknahme der Anteile erhobenen Kommissionen und Kosten unberücksichtigt. Die Rendite des Fonds kann infolge von Währungsschwankungen steigen oder fallen. Der Wert des im Fonds angelegten Kapitals kann steigen oder fallen. Für die vollständige oder teilweise Rückzahlung des angelegten Kapitals gibt es keine Garantie.

Alle oben genannten Unterlagen sind kostenlos erhältlich bei der Vertreterin in der **Schweiz**: Vontobel Fonds Services AG, Gotthardstrasse 43, 8022 Zürich, oder der Zahlstelle in der Schweiz: Bank Vontobel AG, Gotthardstrasse 43, 8022 Zürich, bei den autorisierten Vertriebsstellen und am Sitz des Fonds, 11-13 Boulevard de la Foire, L-1528 **Luxemburg**. Weitere Informationen zu dem Fonds finden Sie im aktuellen Verkaufsprospekt, in den Jahres- und Halbjahresberichten sowie im Basisinformationsblatt («KID»). Sie können diese Dokumente auch auf unserer Website unter vontobel.com/am herunterladen. Eine Zusammenfassung der Anlegerrechte (einschliesslich Informationen über Verbandsklagen zum Schutz der Kollektivinteressen der Verbraucher gemäß der EU-Richtlinie 2020/1828) finden Sie in englischer Sprache unter www.vontobel.com/vamsa-investor-information. Vontobel kann beschliessen, die für den Vertrieb seiner Investmentfonds getroffenen Vorkehrungen gemäss Artikel 93a der Richtlinie 2009/65/EG zu widerrufen. Vertreterin in der **Schweiz**: Vontobel Fonds Services AG, Gotthardstrasse 43, 8022 Zürich, Zahlstelle in der Schweiz: Bank Vontobel AG, Gotthardstrasse 43, 8022 Zürich, europäische Einrichtung für **Deutschland**: PwC Société coopérative - GFD, 2, rue Gerhard Mercator B.P. 1443, L-1014 Luxemburg, Email: lu_pwc.gfd.facsvs@pwc.com, <https://gfdplatform.pwc.lu/facilities-agent/view/vf-de>, Informationsstelle in **Liechtenstein**: LLB Fund Services AG, Äulestrasse 80, FL-9490 Vaduz, Kontakt- und Informationsstelle in **Österreich**: Erste Bank der oesterreichischen Sparkassen AG, Am Belvedere 1, A-1100 Wien. Das KID ist in Französisch erhältlich. Der Fonds ist in Frankreich zur Vermarktung zugelassen. Für weitere Informationen konsultieren Sie bitte das Basisinformationsblatt («KID»). In **Spanien** sind die zugelassenen Teilfonds im durch die spanische CNMV geführten Register der ausländischen Kollektivanlagegesellschaften unter der Nummer 1900 registriert. Das KID ist in Spanisch von Vontobel Asset Management S.A., Sucursal en España, Paseo de la Castellana, 91, Planta 5, 28046 Madrid erhältlich. Die in **Grossbritannien** zum Verkauf zugelassenen und in das "Temporary Marketing Permissions Regime" aufgenommenen Teilfonds sind im Register der FCA unter der Scheme Reference Number 837679 registriert. Der Fonds ist in einem Land des Europäischen Wirtschaftsraums (EWR) als UCITS zugelassen (oder ist ein Teilfonds eines UCITS). Es wird zudem erwartet, dass der Fonds als UCITS zugelassen bleibt, solange er sich im TMPR befindet. Diese Informationen wurden von Vontobel Asset Management SA, Niederlassung London, mit eingetragenem Sitz in 3rd Floor, 70 Conduit Street, London W1S 2GF, genehmigt. Vontobel Asset Management SA, Niederlassung London, ist von der Commission de Surveillance du Secteur Financier (CSSF) zugelassen und in eingeschränktem Mass von der Financial Conduct Authority (FCA) reguliert. Einzelheiten über das Ausmass der Regulierung durch die FCA sind bei der Vontobel Asset Management S.A., Niederlassung London, auf Anfrage erhältlich. Das KIID ist in Englisch von Vontobel Asset Management S.A., Zweigniederlassung London, 3rd Floor, 70 Conduit Street, London W1S 2GF oder kann von unserer Website vontobel.com/am heruntergeladen werden.

Alle hierin enthaltenen Daten, einschliesslich Fondsinformationen, stammen von Vontobel oder wurden von Vontobel berechnet. Alle Daten beziehen sich auf das Datum des Dokuments, sofern nicht anders angegeben. Obwohl Vontobel der Meinung ist, dass die hierin enthaltenen Angaben auf verlässlichen Quellen beruhen, kann Vontobel keinerlei Gewährleistung für die Qualität, Richtigkeit, Aktualität oder Vollständigkeit der in diesem Dokument enthaltenen Informationen übernehmen.

Ausser soweit im Rahmen der anwendbaren Urheberrechtsgesetze vorgesehen, darf die hier wiedergegebene Information ohne die ausdrückliche Zustimmung von Vontobel weder in Teilen noch in ihrer Gesamtheit wiederverwendet, angepasst, einer Drittpartei zur Verfügung gestellt, verlinkt, öffentlich aufgeführt, weiterverbreitet oder in anderer Art und Weise übermittelt werden. Vontobel entbindet sich, soweit gemäss dem geltenden Recht möglich, von jeglicher Haftung für direkte oder indirekte Schäden oder Verluste, die sich aus den hier zur Verfügung gestellten Informationen oder deren Fehlen ergeben. Haftungsansprüche, die gegen uns infolge unterlassener oder unvollständiger Übermittlung dieser Informationen oder allfälliger Probleme mit diesen Informationen wegen Fahrlässigkeit, Vertragsbruch oder Gesetzesverstössen gegen uns gelten gemacht werden könnten, beschränken sich nach unserem Ermessen und soweit gesetzlich zulässig auf die erneute Bereitstellung dieser Informationen beziehungsweise eines Teils davon beziehungsweise auf die Zahlung eines dem Aufwand für die Beschaffung dieser Informationen oder eines Teils davon entsprechenden Geldbetrages. Weder dieses Dokument noch Kopien davon dürfen in Ländern zur Verfügung gestellt oder Personen in solchen Ländern zugänglich gemacht werden, wo dies aufgrund der geltenden Gesetze verboten ist. Personen, denen dieses Dokument zur Verfügung gestellt wird, sind verpflichtet, sich über solche Einschränkungen kundig zu machen und die lokalen Gesetze zu befolgen. Insbesondere darf dieses Dokument weder US-Personen zur Verfügung gestellt oder diesen ausgehändigt noch in den USA verbreitet werden.

Vontobel Asset Management S.A.
18, rue Erasme, L-1468 Luxemburg
Luxemburg

luxembourg@vontobel.com
www.vontobel.com/am