

Asset Management / Fiche mensuelle / 31.03.2022

Vontobel Fund II - Megatrends I, USD

Document de marketing pour les investisseurs institutionnels en: CH

Objectif d'investissement

Ce fonds d'actions vise à générer une croissance du capital sur le long terme et à promouvoir des caractéristiques environnementales et sociales, tout en respectant la diversification des risques.

Caractéristiques clés

Le fonds investit dans le monde entier sur divers thèmes portés par des mégatendances technologiques, démographiques et sociales, principalement via des actions de sociétés offrant un potentiel de croissance à long terme grâce à leur exposition à ces thèmes. Le fonds cherche à promouvoir des caractéristiques environnementales et sociales.

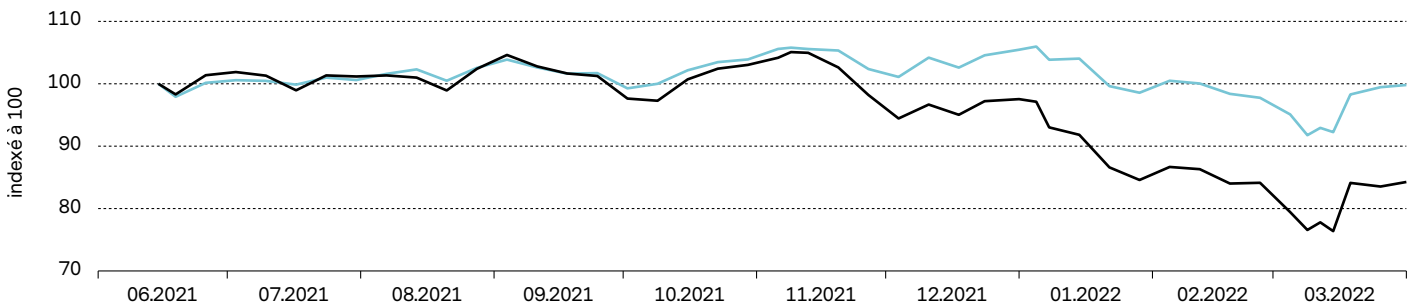
Approche

L'équipe de placement favorise des sociétés de pureté thématique et diversifie le fonds sur plusieurs thèmes afin de le protéger des fluctuations du marché. Dans la poursuite de l'objectif du fonds de promouvoir des caractéristiques environnementales et sociales, l'équipe exclut des secteurs controversés, applique des critères ESG (environnement, social, gouvernance) spécifiques pour éviter les pires retardataires, surveille des activités douteuses, considère des données alternatives (opinions des employés, dynamique de l'offre d'emploi) et assure l'exercice des droits de vote ainsi que le dialogue avec les sociétés via une tierce partie. Les données ESG et alternatives utilisées dans l'analyse fondamentale et quantitative de l'équipe proviennent de tiers. L'équipe gère activement le fonds afin de saisir des opportunités et contrôler les risques.

Profil de risque et de rendement



Performance historique (%) — Fonds — Indice de référence



	04.21 - 03.22	04.20 - 03.21	04.19 - 03.20	04.18 - 03.19	04.17 - 03.18	dep. déb. 1 m	dep. déb. année	2021	2020	2019	3 ans p.a.	5 ans p.a.	depuis lanc.
Fonds	n.a.	n.a.	n.a.	n.a.	n.a.	-0.4	-13.6	-2.5	n.a.	n.a.	n.a.	n.a.	-15.7
Indice de réf.	n.a.	n.a.	n.a.	n.a.	n.a.	2.2	-5.4	5.5	n.a.	n.a.	n.a.	n.a.	-0.2

La performance historique enregistrée ne constitue pas un indicateur des résultats actuels ou futurs. Les données de performance omettent les commissions d'entrée / sortie et les frais prélevés, et incluent les distributions brutes réinvesties. Le rendement du compartiment peut augmenter ou chuter, suite à des fluctuations monétaires, entre autres.

Gestion de portefeuille	Daniel Maier
Domicile, forme juridique du fonds	Luxembourg, UCITS
Devise du fonds / catégorie de part	USD / USD
Date de lancement du fonds / catégorie de part	07.06.2021 / 14.06.2021
Taille du fonds	USD 386.63 Mio
Valeur nette d'inventaire (NAV) / action	USD 84.26
Indice de réf.	MSCI All Country World Index TR net
ISIN / WKN / VALOR	LU2275723703 / A3CPR6 / 58996755
Commission de gestion	0.825%
Frais courants (incl. comm. gest.) au 30.09.2021	0.96%
Frais d'entrée / conversion / sortie, max. ¹⁾	3.00% / 1.00% / 0.30%
Swing pricing	Oui
Politique de distribution	capitalisation

¹⁾ Consulter le distributeur de fonds pour les frais actuels, si applicables.

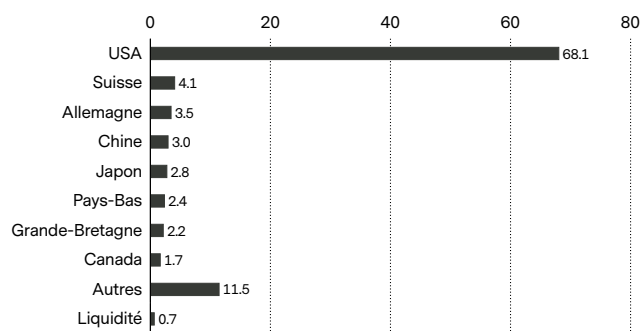
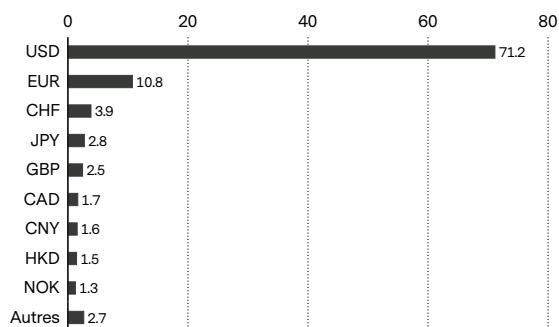
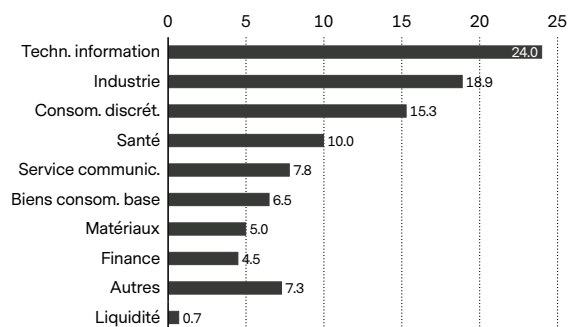
Caractéristiques du portefeuille

Volatilité, annualisée ²⁾	n.a.
Ratio de Sharpe ²⁾	n.a.
Ratio d'information ²⁾	n.a.
Beta ²⁾	n.a.
Tracking error, ex-post ²⁾	n.a.

²⁾ Conformément à la directive de l'UE sur les marchés d'instruments financiers (MiFID) et à sa transposition en droit national, les données concernant l'évolution de la valeur ne peuvent être transmises à des clients privés que si elles s'étendent sur une période de douze mois au minimum.

Positions principales (%)

Alphabet-A Rg	1.5
Amazon Com Shs	1.5
Deere & Co Shs	1.1
Microsoft Corp Shs	1.1
Nvidia Shs	1.0
Apple Inc Shs	0.8
Caterpillar Inc Shs	0.8
Trimble Navigation Shs	0.8
Airbnb Inc	0.7
Blackrock Inc Shs	0.7
Total	10.0

Répartition géographique (%)**Répartition par devise (%)****Répartition sectorielle (%)****Risques**

- La participation au potentiel des titres individuels est limitée.
- Les placements en monnaies étrangères sont soumis aux fluctuations des taux de change.
- Le succès de l'analyse des titres individuels et de leur gestion active ne peut être garanti.
- Il n'existe aucune garantie que l'investisseur récupère le capital investi.
- Les dérivés comportent des risques d'illiquidité, de volatilité ainsi que des fluctuations du levier et du crédit.
- Les prix des investissements peuvent varier suite à l'évolution des marchés, du secteur ou des émetteurs.
- Les placements dans les petites et moyennes capitalisations peuvent présenter une liquidité moindre que ceux dans les grandes capitalisations.
- Les placements monétaires sont associés aux risques caractéristiques du marché monétaire, tels que la variation des taux d'intérêt et le risque d'inflation ou d'instabilité économique.
- Il n'existe aucune garantie que tous les critères de durabilité soient respectés en tout temps par chacun des placements. La performance du sous-fonds peut souffrir en raison de l'accent placé sur l'activité économique durable plutôt que sur une politique de placement conventionnelle.
- Les investissements du compartiment peuvent être soumis à des risques de durabilité. Les risques de durabilité auxquels le compartiment peut être soumis sont susceptibles d'avoir un impact limité sur la valeur de ses investissements sur le moyen à long terme dans la mesure où l'approche ESG du compartiment joue un effet d'atténuation.
- La performance du compartiment peut être affectée positivement ou négativement par sa stratégie en matière de durabilité.
- La capacité à atteindre les objectifs sociaux ou environnementaux peut être affectée par des données incomplètes ou inexactes provenant de fournisseurs tiers.

Glossaire

Beta mesure la sensibilité d'un fonds par rapport à un marché (représenté par son indice de référence). Un bêta de 1,05 signifie que les cours d'un fonds varient à la hausse ou à la baisse de 5% de plus que ceux de l'indice. **Catégorie de part** désigne un ensemble d'actions d'un fonds auxquels s'appliquent des types de clients, des politiques de distribution, des structures de frais, des devises, des montants minimums d'investissement et d'autres caractéristiques distinct(e)s. Les particularités de chaque catégorie de part sont décrites dans le prospectus du fonds. **Commission de gestion** désigne une commission qui englobe les coûts facturés à un fonds au titre des services de gestion de portefeuille et, le cas échéant, des services de distribution. **ESG** Les critères environnementaux, sociaux et de gouvernance (ESG) sont un ensemble de normes s'appliquant aux activités d'une entreprise utilisées par les investisseurs soucieux des aspects sociaux pour filtrer les investissements potentiels. **Forward**, ou contrat à terme, désigne un accord entre deux parties pour l'achat ou la vente d'un actif à un prix prédéterminé à une date ultérieure, souvent utilisé à des fins de couverture ou de spéculation ou pour la négociation de matières premières, auquel cas il peut être modulé en fonction d'un montant, d'une date de livraison ou d'un type de matière première (produits alimentaires, métaux, pétrole ou gaz naturel). **Frais courants** désigne la somme des coûts de gestion d'un fonds sur une base continue, tels que les frais de gestion et divers coûts juridiques et d'exploitation. Ils sont calculés de manière rétrospective sur une période de 12 mois sous la forme d'un pourcentage des actifs du fonds. Si les données disponibles sont insuffisantes, par exemple pour les fonds lancés récemment, les frais courants peuvent être estimés à partir de données de fonds aux caractéristiques comparables. **Future**, ou contrat à terme standardisé, désigne un accord juridique pour l'achat ou la vente d'une matière première, d'une devise ou d'un titre en particulier à un prix et une date future prédéterminés. Il s'agit de contrats standardisés sur les plans de la qualité et de la quantité, ce qui facilite leur négociation sur une bourse de contrats à terme standardisés. **Indice** désigne un portefeuille qui réunit une large gamme de titres en fonction de règles prédéfinies. Des indices comme le FTSE 100 ou le DAX 30 sont utilisés pour représenter la performance de marchés particuliers et servent donc de points de référence pour mesurer les performances d'autres portefeuilles. Un indice utilisé comme référence à des fins de comparaison de la performance est appelé un « indice de référence ». **Instrument dérivé** désigne un titre financier dont le prix est déterminé en fonction d'un indice de référence ou d'un actif sous-jacent, tel que des actions, obligations, matières premières, devises, taux d'intérêt ou indices de marché. Les contrats à terme, les options et les crédits default swaps en sont des exemples. **ISIN** désigne le numéro international d'identification des titres (International Securities Identification Number), un code unique qui identifie une émission de titre spécifique. Il est attribué par l'agence de numérotation nationale (national numbering agency, NNA) propre à chaque pays. **Option** désigne un instrument financier dérivé dont le prix dépend de la valeur de titres sous-jacents, comme les actions. Les options de vente/d'achat confèrent aux acheteurs le droit (mais non l'obligation) d'acheter/de vendre un actif sous-jacent à un prix et à une date convenus. **Politique de distribution** d'un fonds définit la distribution de dividendes de ses classes d'actions aux investisseurs. Les classes d'actions de capitalisation réinvestissent les revenus issus des participations

du fonds dans le fonds et ne réalisent pas de distributions aux détenteurs d'actions. Les actions de distribution réalisent généralement de façon périodique des paiements en liquidités aux détenteurs d'actions. **Ratio d'information** mesure la surperformance d'un portefeuille par rapport à l'indice de référence par unité de volatilité de la performance. Il est utilisé afin de mesurer la capacité d'un gérant de portefeuille à générer une surperformance par rapport à un indice de référence. **Ratio de Sharpe** mesure le rendement excédentaire par unité de risque. Le ratio est le rendement moyen supplémentaire obtenu par rapport au taux sans risque par unité de volatilité. Un portefeuille avec un ratio de Sharpe plus élevé est considéré comme supérieur à ses concurrents. **SRRI** est une valeur basée sur la volatilité d'un fonds, qui donne une indication du profil de risque et de récompense global du fonds. **Swing pricing** désigne un mécanisme standard du secteur destiné à protéger les investisseurs à long terme d'un fonds vis-à-vis des coûts de transaction qui surviennent lors de l'entrée ou de la sortie d'investisseurs dans ledit fonds. Pour cela, la VNI est ajustée respectivement à la hausse ou à la baisse afin que les coûts de transaction entraînés par les souscriptions ou les rachats soient supportés par les investisseurs qui réalisent des opérations dans le fonds. Des informations complètes sur le mécanisme Swing Pricing figurent dans le prospectus du fonds. **Tracking error** désigne l'écart-type de la différence entre les rendements d'un fonds et son indice de référence, exprimé en pourcentage. Plus le fonds est géré activement, plus la tracking error est élevée. **Valeur nette d'inventaire (NAV) / action**, ou valeur liquidative, connue également comme le cours de l'action d'un fonds, représente la valeur par action du fonds. Elle est calculée en divisant les actifs du fonds moins ses passifs par le nombre d'actions en circulation. Pour la plupart des fonds, elle est calculée et publiée chaque jour. **VALOR** désigne un numéro d'identification émis par SIX Financial Information et attribué aux instruments financiers en Suisse. **Volatilité** mesure la fluctuation de la performance d'un fonds sur une certaine période. Elle est le plus souvent exprimée par le biais de l'écart-type annualisé. Plus la volatilité est élevée, plus un fonds tend à être risqué. **WKN** (ou Wertpapierkennnummer) désigne un code d'identification des titres enregistrés en Allemagne et émis par l'Institut d'émission et d'administration des titres du pays.

Remarques importantes

Ce document commercial a été produit par une ou plusieurs sociétés du Groupe Vontobel (collectivement "Vontobel") pour des clients Institutionnel dans CH.

Le présent document ne constitue pas une offre, une incitation ou une recommandation d'achat ou de vente de parts du fonds Vontobel/des actions du fonds ou de tout autre instrument d'investissement en vue d'effectuer toute transaction ou de conclure tout acte juridique de quelque nature que ce soit, mais sert uniquement à des fins d'information. Les souscriptions aux parts de ce fonds de placement ne devraient être effectuées que sur la base du prospectus de vente («prospectus de vente»), des informations clés pour l'investisseur («KIID»), de ses statuts corporatifs et du dernier rapport annuel et semestriel du fonds, ainsi que sur l'avis d'un spécialiste indépendant en finances, droit, comptabilité et impôts.

Ce document s'adresse uniquement à des «contreparties éligibles» ou à des «clients professionnels» tels que définis dans la directive 2014/65/CE (Directive concernant les marchés d'instruments financiers, «MiFID») ou par des réglementations similaires dans d'autres juridictions, ou à des clients professionnels tels que définis dans la loi fédérale suisse sur les placements collectifs de capitaux (LPPC).

Ce produit financier promeut des valeurs environnementales ou sociales mais n'a pas pour objectif de réaliser des investissements durables. Le Compartiment, la Société de gestion et le Gestionnaire d'investissement ne formulent aucune déclaration ou garantie, expresse ou implicite, quant à l'équité, la justesse, l'exactitude, le caractère raisonnable ou complet d'une évaluation de la recherche ESG et la bonne exécution de la stratégie ESG.

La performance historique ne saurait préjuger des résultats actuels ou futurs. Les performances ne prennent pas en compte les commissions et les frais prélevés lors de l'émission ou du rachat des parts. Le rendement du fonds peut augmenter ou diminuer en fonction des fluctuations monétaires. La valeur des devises d'investissement peut augmenter ou diminuer et il n'y a aucune garantie de remboursement de l'intégralité ou d'une partie du capital investi.

Ces documents peuvent être obtenus gratuitement du représentant en Suisse: Vontobel Fonds Services AG, Gotthardstrasse 43, 8022 Zurich, en tant qu'agent payeur: Bank Vontobel AG, Gotthardstrasse 43, 8022 Zurich Vous trouverez de plus amples informations sur le fonds dans les derniers prospectus, les rapports annuels et semestriels ainsi que les informations clés pour l'investisseur («KIID»). Vous pouvez aussi télécharger ces documents sur notre site Internet à l'adresse vontobel.com/am. Un résumé des droits des investisseurs est disponible en anglais via le lien suivant: www.vontobel.com/vamsa-investor-information. Le représentant en Suisse: Vontobel Fonds Services AG, Gotthardstrasse 43, 8022 Zurich, en tant qu'agent payeur en Suisse: Bank Vontobel AG, Gotthardstrasse 43, 8022 Zurich, auprès de LBBW Landesbank Baden-Württemberg, Große Bleiche 54-56, 55116 Mainz, en tant qu'agent payeur en Allemagne, auprès de Liechtensteinische Landesbank AG, Städtle 44, FL-9490 Vaduz, en tant qu'agent payeur au Liechtenstein, auprès de Erste Bank der oesterreichischen Sparkassen AG, Graben 21, A-1010 Vienne, en tant qu'agent payeur en Autriche. Les KIID sont disponibles en suédois. Les KIID sont disponibles en français. Pour plus d'informations sur le fonds, nous vous prions de vous référer au Document d'Information Clé pour l'Investisseur (DICI). Pour de plus amples informations en Italie consultez le Modulo di Sottoscrizione: Vontobel Asset Management S.A., Milan Branch, Piazza degli Affari, 3, 20123 Milano, téléphone: 02 6367 3444, e-mail: clientrelation@vontobel.it. En Espagne, les fonds autorisés à la distribution publique sont enregistrés auprès de la CNMV espagnole sous le numéro 280 dans le Registre des sociétés d'investissement collectif étrangères. Vous pouvez obtenir la version espagnole des KIID auprès de Vontobel Asset Management S.A., Spain Branch, Paseo de la Castellana, 95, Planta 18, E-28046 Madrid ou par voie électronique à atencionalcliente@vontobel.es. Les fonds autorisés à la distribution publique au Royaume-Uni, et entrés dans le régime "temporary marketing permissions regime" (TMPR) britannique, sont enregistrés auprès de la FCA sous le numéro de référence 466625. Le fonds est autorisé en tant qu'OPCVM (ou est un sous-fonds d'un OPCVM) dans un pays de l'Espace économique européen (EEE), et le fonds devrait rester autorisé en tant qu'OPCVM tant qu'il est sous le TMPR. Cette information a été approuvée par Vontobel Asset Management SA, succursale de Londres, dont le siège social est 3rd Floor, 70 Conduit Street, London W1S 2GF, et est autorisé par la Commission de Surveillance du Secteur Financier (CSSF) et soumis à la réglementation limitée de la Financial Conduct Authority (FCA). Des détails sur l'étendue de la réglementation de la FCA sont disponibles, sur demande, auprès de Vontobel Asset Management SA, succursale de Londres. Vous pouvez obtenir la version anglaise des KIID auprès de Vontobel Asset Management SA, London Branch, 3rd Floor, 70 Conduit Street, London W1S 2GF, ou la télécharger sur notre site Internet vontobel.com/am.

Toutes les données du présent document, y compris les informations sur les fonds, sont obtenues ou calculées par Vontobel. Toutes les données sont à la date du document, sauf indication contraire. Bien que Vontobel soit d'avis que les informations figurant dans le présent document s'appuient sur des sources fiables, Vontobel décline toute responsabilité quant à la qualité, l'exactitude, l'actualité et l'exhaustivité desdites informations. Sauf autorisation émanant des lois de droits d'auteur, aucune de ces informations ne pourra être reproduite, adaptée, téléchargée pour une tierce partie, reliée, mise en exergue, publiée, distribuée ou transmise sous quelque forme que ce soit par quelque processus que ce soit sans le consentement écrit spécifique de Vontobel. Dans toute la mesure permise par la législation applicable, Vontobel décline toute responsabilité résultant de toute perte ou de tout dommage que vous encourez occasionné(e) par l'utilisation ou l'accès aux présentes informations, ou de son incapacité à fournir les présentes informations. Notre responsabilité pour négligence, violation contractuelle ou contrevention à la loi résultant de notre incapacité à fournir les présentes informations dans leur intégralité ou en partie, ou pour tout problème posé par ces informations, qui ne peut être licitement exclu, se limite à la retransmission des présentes informations en intégralité ou en partie ou au paiement pour assurer cette retransmission, à notre gré et dans la mesure autorisée par la loi en vigueur. Aucun exemplaire du présent document ni aucune copie de celui-ci ne peuvent être distribués dans toute juridiction où sa distribution est limitée par la loi. Les personnes recevant le présent document doivent être conscientes de ces restrictions et les accepter. Ce document en particulier ne doit être ni distribué ni remis à des personnes américaines ni être distribué aux Etats-Unis. Toutes les entreprises décrites dans ce document peuvent, mais ne doivent pas, faire l'objet d'une position dans nos portefeuilles. Tous les pronostics, toutes les prévisions, estimations et autres hypothèses de ce document se basent sur une série d'estimations et d'hypothèses. Aucune garantie ne saurait être donnée quant au fait que ces estimations et hypothèses s'avèrent exactes si bien que les résultats effectifs peuvent fortement différer de ceux pronostiqués.

TOUT INDICE RÉFÉRENCÉ ICI EST LA PROPRIÉTÉ INTELLECTUELLE (Y COMPRIS LES MARQUES DÉPOSÉES) DU FOURNISSEUR DE LICENCE CONCERNÉ. TOUT PRODUIT BASÉ SUR UN INDICE N'EST EN AUCUN CAS PARRAINÉ, APPROUVÉ, VENDU OU PROMU PAR LE CONCÉDANT DE LICENCE CONCERNÉ ET CELUI-CI N'A AUCUNE RESPONSABILITÉ À CET ÉGARD. Pour plus de détails, veuillez consulter le site vontobel.com/terms-of-licence.

Vontobel Asset Management S.A.
18, rue Erasme, L-1468 Luxembourg
Luxembourg

luxembourg@vontobel.com
www.vontobel.com/am