

Asset Management / Monatliches Factsheet / 29.09.2023

## Vontobel Fund - Sustainable Emerging Markets Debt H (hedged), CHF

Marketingdokument für Kleinanleger in: CH, LU

### Anlageziel

Dieser Anleihenfonds zielt darauf ab, seinen Vergleichsindex über einen gleitenden dreijährigen Zeitraum zu übertreffen und ökologische oder soziale Praktiken zu fördern, wobei er der Risikostreuung Rechnung trägt.

### Hauptmerkmale

Der Fonds investiert über Schwellenländer hinweg hauptsächlich in Staats-, Quasi-Staats- und Unternehmensanleihen unterschiedlicher Qualität mit verschiedenen Laufzeiten in mehreren Hartwährungen von Schuldern, die bestrebt sind, ökologische oder soziale Praktiken zu fördern.

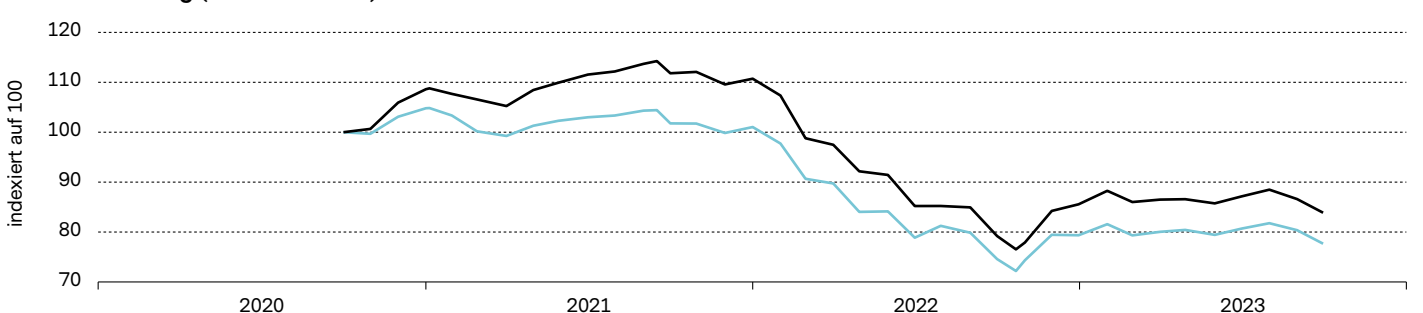
### Vorgehensweise

Das erfahrene Spezialisten-Team definiert das Anlageuniversum mittels hauseigenem Nachhaltigkeitsmodell, welches ein quantitatives Auswahlverfahren anhand hauseigener Daten sowie Daten externer Anbieter mit einer qualitativen Analyse der wichtigen Nachhaltigkeitsrisiken kombiniert. Das Team konzentriert sich auf die Kreditprämien-Optimierung für ein gegebenes Mass an Risiko. Basierend auf tiefgreifendem Research und mittels eigens entwickeltem Bewertungsmodell vergleicht das Team laufend das jeweilige Ausmass an verfügbarem Ertragspotenzial über alle Schuldnerqualitäten, Länder, Zinsen, Währungen und Laufzeiten innerhalb des Anlageuniversums hinweg, um die lohnenswertesten Chancen auszumachen. Diese können der gängigen Marktmeinung durchaus widersprechen. Um sie zu nutzen, passt das Team das Portfolio flexibel an, während es die Kredit-, Zins- und Währungsrisiken unter Kontrolle hält.

### Risiko- und Ertragsprofil



### Wertentwicklung (Nettorendite %)



	1 mt	seit Jr. beginn	2022	2021	2020	2019	2018	2017	2016	2015	2014	2013	3 Jr. p.a.	5 Jr. p.a.	seit Lanc.
Fonds	-3.2	-2.0	-22.7	1.9	8.6	n.a.	n.a.	n.a.	n.a.	n.a.	n.a.	n.a.	-5.7	n.a.	-16.1
Ref.-index	-3.4	-2.1	-21.5	-3.6	4.8	n.a.	n.a.	n.a.	n.a.	n.a.	n.a.	n.a.	-8.1	n.a.	-22.3

Die historische Wertentwicklung ist kein Indikator für laufende oder zukünftige Performance. Die Daten lassen die bei der Ausgabe und Rücknahme der Anteile erhobenen Kommissionen und Kosten unberücksichtigt und schliessen die reinvestierten Bruttoausschüttungen ein. Die Rendite des Fonds kann u.a. infolge von Währungsschwankungen steigen oder fallen.

Portfoliomanagement	Sergey Goncharov / Luc D'hooge
Fondsdomizil, Rechtsform, SFDR	Luxemburg, UCITS, Art. 8
Währung des Fonds / der Anteilsklasse	USD / CHF
Lancierungsdatum Fonds / Anteilsklasse	30.09.2020 / 30.09.2020
Fondsvolumen	USD 425.07 Mio.
Nettoinventarwert (NIW) / Anteil	CHF 83.87
Ref.-index	J.P. Morgan ESG EMBI Global Diversified hedged CHF
ISIN / VALOR	LU2145397217 / 53629966
Verwaltungsgebühr	1.18%
Laufende Kosten (inkl. Verw.-geb.) per 28.02.2023	1.42%
Max. Ausgabe- / Umtausch- / Rücknahmegebühr <sup>1)</sup>	5.00% / 1.00% / 0.30%
Swing pricing	Ja
Ausschüttungsart	thesaurierend

<sup>1)</sup> Die tatsächlich anfallenden Gebühren können beim Fondsvermittler angefragt werden.

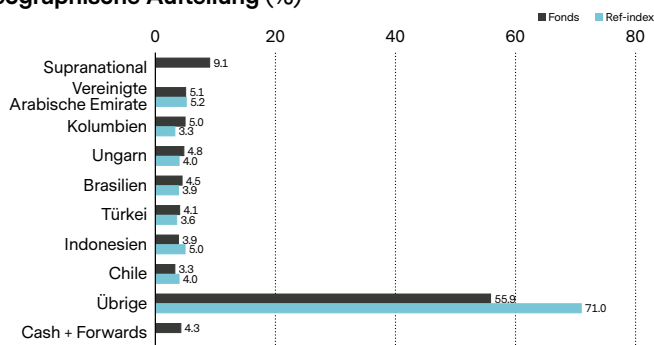
Portfoliomerkmale	Fonds	Ref.-index
Volatilität, annualisiert <sup>2)</sup>	10.05%	8.93%
Sharpe Ratio <sup>2)</sup>	0.47	
Information Ratio <sup>2)</sup>	0.69	
Modifizierte Duration (Jahre)	7.33	6.72
Durchschnittsrating	BBB-	BBB-
Anzahl der Positionen	101	727
Verfallsrendite (YTM)	8.58%	7.51%
Verfallsrendite (YTM) gehedgt USD	9.04%	7.56%
Effektive Rendite (YTW)	8.29%	7.39%
Tracking error, ex-post <sup>2)</sup>	2.55%	
Optionsbereinigter Spread, OAS (basis points)	379	279

<sup>2)</sup> über 1 Jahr gerechnet

### Grösste Positionen (%)

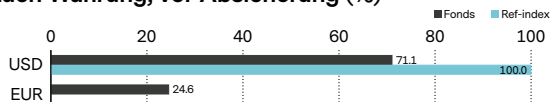
7.5% Colombia 02.02.2034 Senior	2.9
4.7% BOAD 22.10.2031 Reg-S Senior	2.6
6.5% Gov of Sharjah 23.11.2032 Reg-S Senior	2.4
4.125% Est Sth AfTr DB 30.06.2028 Reg-S Senior	2.4
4.6% United Mex States 23.01.2046 Senior	2.3
8.25% Transnet SOC 06.02.2028 Reg-S Senior	2.3
4.975% Uruguay 20.04.2055 Senior	2.1
6.625% Cote d'Ivoire 22.03.2048 Reg-S Senior	2.0
6.375% KazMunayGaz 24.10.2048 Reg-S Senior	2.0
2.875% Africa Finance 28.04.2028 Reg-S Senior	2.0
<b>Total</b>	<b>23.0</b>

### Geographische Aufteilung (%)

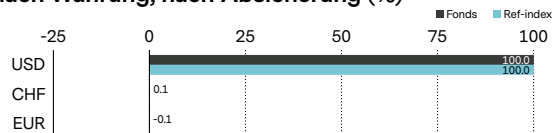


Der Fonds kann in Zinsderivate investieren, die Auswirkungen auf das Risiko-Rendite-Profil des Fonds haben können. Entsprechende Anlagen sind in der Grafik nicht wiedergegeben.

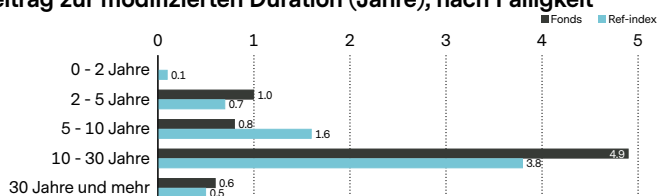
### Aufteilung nach Währung, vor Absicherung (%)



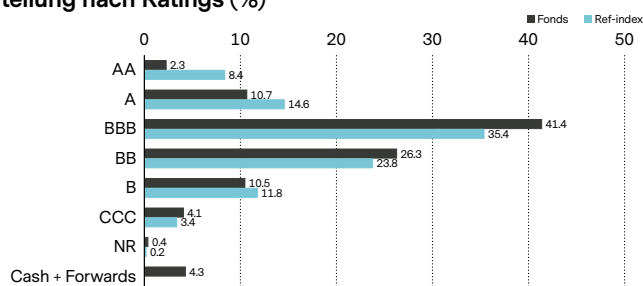
### Aufteilung nach Währung, nach Absicherung (%)



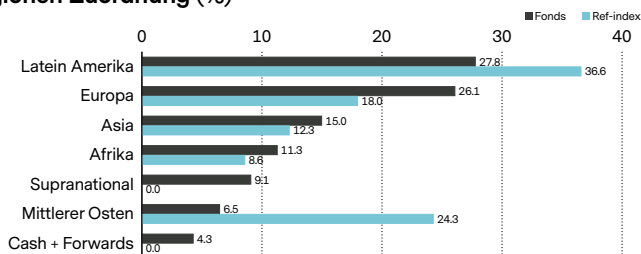
### Beitrag zur modifizierten Duration (Jahre), nach Fälligkeit



### Aufteilung nach Ratings (%)

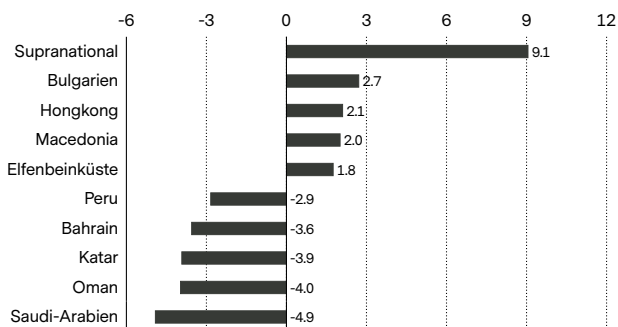


### Regionen Zuordnung (%)



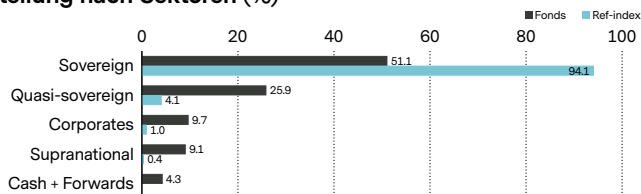
Der Fonds kann in Zinsderivate investieren, die Auswirkungen auf das Risiko-Rendite-Profil des Fonds haben können. Entsprechende Anlagen sind in der Grafik nicht wiedergegeben.

### Grösste Länder-Über- / Untergewichte (%)



Abweichung im Länderexposure im Vergleich zum Referenzindex

### Aufteilung nach Sektoren (%)



### ESG-Eigenschaften des Fonds

ESG Integration	✓
Ausschluss wirtschaftlicher Aktivitäten	✓
Aktiver Eigentümer	✓
ESG-Nachzügler Ausgrenzung	✓

### Ausschluss wirtschaftlicher Aktivitäten<sup>3)</sup>



Alkohol



Ausschlüsse,  
normbezogene  
Ausschlüsse,  
souveräner Ebene



Kohle



Glücksspiel



Tabak



Konventionelle Waffen  
Unkonvent./umstrittene  
Waffen



Softdrinks

<sup>3)</sup> Es können Schwellenwerte gelten. Weitere Informationen finden Sie unter [vontobel.com/sfdr](http://vontobel.com/sfdr) und auf der Website des jeweiligen Fonds.

### Risiken

- Begrenzte Teilhabe am Potenzial einzelner Titel.
- Wechselkursrisiko.
- Keine Erfolgsgarantie bei Einzelwertanalysen und aktivem Management.
- Der Anteilswert kann unter den Kaufpreis fallen, zu dem der Anleger seinen Anteil erworben hat.
- Der Einsatz von Derivaten kann zusätzliche Risiken generieren (u.a. Gegenparteirisiko).
- Das Zinsniveau kann schwanken, Anleihen erfahren Kursverluste bei Zinsanstieg.
- Investitionen in Schwellenländer können durch politische Entwicklungen, Währungsschwankungen, Illiquidität und Volatilität betroffen sein.
- Die Anlagen des Teilfonds können Nachhaltigkeitsrisiken unterliegen. Die Nachhaltigkeitsrisiken, denen der Teilfonds unterliegen kann, werden wahrscheinlich mittel- oder langfristig unwesentliche Auswirkungen auf die Anlagen des Teilfonds haben. Dies liegt an dem risikomindernden ESG-Ansatz des Teilfonds.
- Die Nachhaltigkeitsstrategie des Teilfonds kann sich positiv oder negativ auf seine Performance auswirken.
- Die Fähigkeit zur Erreichung von sozialen oder Umweltzielen kann von unvollständigen oder unrichtigen Daten von Drittanbietern beeinträchtigt werden.
- Informationen dazu, wie Umwelt- und soziale Ziele erreicht werden und wie Nachhaltigkeitsrisiken in diesem Teilfonds gesteuert werden, sind unter [Vontobel.com/SFDR](http://Vontobel.com/SFDR) erhältlich.

### Glossar

**Abgesicherte Anteilsklasse:** eine Anteilsklasse, die gegen Währungsrisiken abgesichert ist. Sie schützt Anleger vor unerwünschten Wechselkursschwankungen, welche die zugrunde liegenden Anlagerenditen übersteigen können. Hierzu muss die Anteilsklasse die Absicherungskosten aufbringen, wodurch sich höhere Gesamtkosten für die Anleger ergeben. **Absicherung** Beschreibt die Schritte, die unternommen werden, um das Risiko eines Verlusts oder eines unerwünschten Gewinns auszugleichen. Beispielsweise kann ein Anleger durch Absicherung gegen das Währungsrisiko von einem diversifizierten Portfolio globaler Unternehmen profitieren, ohne weltweiten Wechselkursschwankungen ausgesetzt zu sein. **Anteilsklasse** ist eine Komponente eines Fonds, die sich in Bezug auf Kundentyp, Ausschüttungspolitik, Gebührenstruktur, Komponenten, Mindestanlagebetrag oder sonstige Merkmale von anderen Teilfonds unterscheidet. Die Merkmale jeder Anteilsklasse sind im Fondsprospekt beschrieben. **Anzahl der Positionen** Entspricht der Anzahl einzelner Anlagen/Wertpapiere im Portfolio eines Fonds. **Ausschüttungspolitik** regelt die Dividendenausschüttungen eines Fonds für dessen Anteilsklassen an die Anleger. Thesaurierende Anteilsklassen legen die Erträge aus den Fondspositionen wieder im Fonds an und schütten diese nicht an die Anteilsinhaber aus. Ausschüttende Klassen leisten üblicherweise regelmässige Barzahlungen an die Anteilsinhaber. **Derivat** ist ein Finanztitel, dessen Preis sich von einem Basiswert, einer Benchmark oder einem Vermögenswert wie Aktien, Anleihen, Rohstoffen, Währungen, Zinssätzen oder Marktindizes ableitet. Beispiele für Derivate sind Terminkontrakte, Optionen und Credit Default Swaps. **Duration**, auch Macaulay-Duration: gibt an, wie viele Jahre ein Anleger eine Position in der Anleihe aufrechterhalten müsste, bis der Barwert der Cashflows der Anleihe dem für die Anleihe gezahlten Betrag entspricht. Je länger die Duration, desto stärker wird der Anleihekurs durch die Zinsentwicklung beeinflusst. Die Duration kann auch verwendet werden, um das Risiko von Schuldtiteln mit unterschiedlichen Laufzeiten und Renditen zu vergleichen. **Effektive Rendite** (YTW, Yield-to-worst): Entspricht der niedrigsten möglichen jährlichen Rendite einer Anleihe, die nicht ausfällt, z. B. wenn eine Anleihe vor Fälligkeit vom Emittenten gekündigt werden kann. **ESG, Umwelt-, Sozial- und Governance-Kriterien** sind eine Reihe von Metriken oder Ratings, die verwendet werden, um potenzielle Investitionen auf Themen zu prüfen, die die finanzielle Performance beeinflussen und/oder wesentliche Auswirkungen auf Umwelt und Gesellschaft haben könnten. Die in diesem Dokument genannten ESG-Kriterien dienen nur zu Informationszwecken und sind möglicherweise nicht Teil des Fonds-Anlageprozesses. **Forward**, auch Terminkontrakt: eine Vereinbarung zwischen zwei Parteien über den Kauf oder Verkauf eines Vermögenswerts zu einem festgelegten Preis an einem bestimmten zukünftigen Datum. Er wird häufig zu Absicherungszwecken oder für den Handel mit Rohstoffen eingesetzt, wobei ein Forward-Kontrakt auf einen Betrag, ein Lieferdatum und eine Rohstoffart (z. B. Nahrungsmittel, Metalle, Öl oder Erdgas) zugeschnitten sein kann. **Future**, auch Terminkontrakt: eine rechtsverbindliche Vereinbarung über den Kauf oder Verkauf eines bestimmten Vermögenswerts in Form eines Rohstoffs, einer Währung oder eines Wertpapiers zu einem vorher festgelegten Preis an einem zukünftigen Datum. Solche Kontrakte sind im Hinblick auf Qualität und Quantität standardisiert, um den Handel an einer Terminbörse zu ermöglichen. **Index** ein Portfolio, das ein breites Spektrum von Wertpapieren umfasst, die vorab festgelegte Kriterien erfüllen. Indizes wie der FTSE 100 oder der DAX 30 werden verwendet, um die Wertentwicklung bestimmter Märkte abzubilden und dienen somit als Vergleichswert für die Messung der Performance anderer Portfolios. Ein Index zum Performance-Vergleich wird als «Referenzindex» bezeichnet. **Information Ratio** ist eine Kennzahl für die Überschussrendite eines Portfolios gegenüber dem Referenzindex je nach Volatilität der Renditen. Sie dient zur Beurteilung der Fähigkeit eines Portfoliomanagers, gegenüber einem Referenzindex Überschussrenditen zu erzielen. **ISIN** (International Securities Identification Number) ist die internationale Wertpapierkennnummer bzw. ein Code, der einen bestimmten Finanztitel eindeutig identifiziert. Sie wird von der jeweiligen National Numbering Agency (NNA) eines Landes zugewiesen. **Laufende Kosten** entsprechen der Summe der Kosten für den laufenden Betrieb eines Fonds, z. B. der Managementgebühr und verschiedenen Rechts- und Betriebskosten. Diese Kosten werden rückwirkend über einen Zeitraum von zwölf Monaten als prozentualer Anteil am Fondsvermögen berechnet. Wenn die verfügbaren Daten unzureichend sind, beispielsweise bei neu aufgelegten Fonds, können die laufenden Kosten mittels Daten von Fonds mit ähnlichen Merkmalen geschätzt werden. **Laufzeit** Gibt die Dauer bis zur fälligen Rückzahlung des Anfangsinvestitionsbetrags einer Anleihe an. Die «durchschnittliche Laufzeit» eines Anleiheportfolios wird durch die Gewichtung der Restlaufzeit jeder Anleihe entsprechend ihres relativen Volumens berechnet. **Modifizierte Duration** eine angepasste Variante der Macaulay-Duration und misst die prozentuale Veränderung eines Anleihekurses infolge einer Renditeveränderung. Sie wird verwendet, um die Anfälligkeit der Cashflows einer Anleihe gegenüber einer Veränderung der Zinssätze zu messen und kommt häufiger zum Einsatz als die Macaulay-Duration. **Nettoinventarwert (NIW) / Anteil** wird auch als Anteilspreis eines Fonds bezeichnet und steht für den Wert je Fondsanteil. Er wird als Quotient aus Fondsvermögen abzüglich Verbindlichkeiten und der Anzahl ausstehender Anteile ermittelt. Für die meisten Fonds wird er auf täglicher Basis berechnet und veröffentlicht. **Option** ist ein Derivat oder Finanzinstrument, dessen Preis sich vom Wert zugrunde liegender Wertpapiere, z. B. Aktien, ableitet. Call-/Put-Optionen räumen Käufern das Recht ein (aber verpflichten sie nicht), einen zugrunde liegenden Vermögenswert an einem vereinbarten Datum zu einem vereinbarten Preis zu kaufen / zu verkaufen. **Optionsbereinigter Spread** (Option-adjusted spread, OAS) Misst die Renditedifferenz zwischen einer Anleihe mit eingebetteter Option und der risikolosen Rendite. Mit seiner Hilfe lassen sich die Preise von Anleihen mit unterschiedlichen eingebetteten Optionen vergleichen. Ein grösserer OAS impliziert in der Regel höhere Renditen bei höheren Risiken. **Rating**, auch Bonität: Bewertet die Fähigkeit eines Anleiheemittenten, alle seine Schulden (Kapitalanteil und Zinsen) pünktlich zurückzuzahlen. Ein hohes Rating wie AAA oder Aaa steht für ein niedriges Risiko (d. h. eine niedrige Ausfallwahrscheinlichkeit), während Ratings wie BBB- oder Baa3 auf ein höheres Risiko hinweisen. **Sharpe Ratio** misst die Überschussrendite pro Risikoeinheit. Sie entspricht der durchschnittlichen Rendite pro Volatilitätseinheit, die über dem risikolosen Zins liegt. Ein Portfolio mit einer höheren Sharpe Ratio gilt innerhalb seiner Vergleichsgruppe als höherwertig. **SRRI** ist ein Wert, der auf der Volatilität eines Teilfonds basiert und ein Indikator für das gesamte Risiko- und Ertragsprofil des Teilfonds ist. **Swing pricing** ein branchenüblicher Mechanismus, um langfristige Fondsanleger vor den Handelskosten zu schützen, die entstehen, wenn Anleger in den Fonds einsteigen oder den Fonds verlassen. Hierzu wird der NIW nach oben bzw. nach unten angepasst, sodass die zusätzlichen Handelskosten, die durch Zeichnungen oder Rücknahmen anfallen, von den Anlegern getragen werden, die mit Fondsanteilen

handeln. Eine ausführliche Erläuterung des Swing Pricing-Mechanismus finden Sie im Fondsprospekt. **Tracking error** ist die Standardabweichung der Differenz aus der Rendite eines Fonds und seines Referenzindex. Er wird in Prozent angegeben. Je aktiver ein Fonds verwaltet wird, desto höher ist der Tracking Error. **VALOR** (auch Valorenummer): eine Kennung, die von SIX Financial Information herausgegeben und Finanzinstrumenten in der Schweiz zugewiesen wird. **Verfallsrendite** (YTM, Yield-to-maturity) Misst die Rendite eines Fonds für den Fall, dass alle Anleihen im Portfolio bis zur Fälligkeit gehalten werden. Der Wert wird als jährliche Rendite in Prozent ausgedrückt. **Verfallsrendite (YTM) gehedgt in einer anderen Währung** Gibt die Verfallsrendite in der angegebenen Währung nach Berücksichtigung der Absicherungskosten aller Vermögenswerte in anderen Währungen an. **Verwaltungsgebühr** eine Gebühr, welche die einem Fonds für Portfoliomanagementleistungen und ggf. Ausschüttungsdienste entstehenden Kosten abdeckt. **Volatilität** misst die Schwankungen der Performance eines Fonds über einen bestimmten Zeitraum. Sie wird meist durch die annualisierte Standardabweichung ausgedrückt. Je höher die Volatilität, desto risikoreicher ist in der Regel ein Fonds.

## Wichtige Hinweise

Dieses Marketingdokument wurde durch ein oder mehrere Unternehmen der Vontobel-Gruppe (zusammen "Vontobel") für Wholesale/Retail Kunden für den Vertrieb in CH, LU produziert.

Dieses Dokument dient ausschliesslich zu Informationszwecken und stellt weder eine Aufforderung noch ein Angebot dar, Aktien des Fonds/Anteile des Fonds oder sonstige Anlageinstrumente zu zeichnen oder Transaktionen oder Rechtshandlungen jeglicher Art vorzunehmen. Zeichnungen von Anteilen am Fonds sollten stets allein auf der Basis des Verkaufsprospekts (der «Verkaufsprospekt») des Fonds, des Key (Investor) Information Document («K(I)ID»), dessen Satzung und dem aktuellsten Jahres- und Halbjahresbericht des Fonds und nach Konsultation eines unabhängigen Anlage-, Rechts- und Steuerberaters sowie eines Rechnungslegungsspezialisten erfolgen. Weiter müssen potentielle Investoren eigene Abklärungen treffen hinsichtlich rechtlichen, steuerlichen, finanziellen oder weiteren Konsequenzen eines Investments in den Fonds, einschliesslich den einhergehenden Chancen und Risiken. Weiter müssen potentielle Investoren eigene Abklärungen treffen hinsichtlich rechtlichen, steuerlichen, finanziellen oder weiteren Konsequenzen eines Investments in den Fonds, einschliesslich den einhergehenden Chancen und Risiken.

Weder der Fonds noch die Verwaltungsgesellschaft oder der Anlageverwalter geben eine ausdrückliche oder stillschweigende Zusicherung oder Garantie in Bezug auf die Fairness, Korrektheit, Genauigkeit, Angemessenheit oder Vollständigkeit einer Bewertung des ESG-Research und die korrekte Ausführung der ESG-Strategie. Da Anleger unterschiedliche Ansichten darüber haben können, was nachhaltiges Investieren oder eine nachhaltige Anlage ausmacht, kann der Fonds in Emittenten investieren, die nicht die Überzeugungen und Werte eines bestimmten Anlegers widerspiegeln.

Dieser Fonds hat keine designierte ESG-Referenzbenchmark, sondern wendet eine konventionelle Benchmark an, bei deren Konstruktion ESG-Kriterien nicht berücksichtigt werden.

Die historische Performance stellt keinen Indikator für die laufende oder zukünftige Performance dar. Die Performancedaten lassen die bei der Ausgabe und Rücknahme der Anteile erhobenen Kommissionen und Kosten unberücksichtigt. Die Rendite des Fonds kann infolge von Währungsschwankungen steigen oder fallen. Der Wert des im Fonds angelegten Kapitals kann steigen oder fallen. Für die vollständige oder teilweise Rückzahlung des angelegten Kapitals gibt es keine Garantie.

Alle oben genannten Unterlagen sind kostenlos bei den autorisierten Vertriebsstellen, am Sitz des Fonds in 11-13 Boulevard de la Foire, L-1528 Luxemburg erhältlich, sowie an den nachfolgend genannten Stellen. Weitere Informationen zu dem Fonds finden Sie im aktuellen Verkaufsprospekt, in den Jahres- und Halbjahresberichten sowie in den Wesentlichen (Anleger)informationen («K(I)ID»). Sie können diese Dokumente auch auf unserer Website unter [vontobel.com/](http://vontobel.com/) am herunterladen. Eine Zusammenfassung der Anlegerrechte finden Sie in englischer Sprache unter [www.vontobel.com/vamsa-investor-information](http://www.vontobel.com/vamsa-investor-information). Vertreterin in der Schweiz: Vontobel Fonds Services AG, Gotthardstrasse 43, 8022 Zürich, Zahlstelle in der Schweiz: Bank Vontobel AG, Gotthardstrasse 43, 8022 Zürich In **Chile** dürfen die Fonds nicht öffentlich angeboten werden, weder als ein Unternehmen von Vontobel noch unter Registrierung bei der chilenischen Wertpapier- und Versicherungsaufsichtsbehörde (Superintendencia de Valores y Seguros, SVS) in Übereinstimmung mit dem Wertpapiergesetz Nr. 18.045. Das Angebot der in dieser Präsentation genannten Instrumente unterliegt der Allgemeinen Vorschrift Nr. 336, die von der SVS erlassen wurde. Der Gegenstand dieses Angebots sind Wertpapiere, die weder im Wertpapierregister (Registro de Valores) der SVS noch im Register für ausländische Wertpapiere (Registro de Valores Extranjeros) der SVS registriert sind; daher unterliegen diese Wertpapiere nicht der Aufsicht durch den SVS. Da die Wertpapiere nicht in Chile registriert sind, besteht für den Emittenten keine Verpflichtung, Informationen über die Wertpapiere in Chile zu veröffentlichen. Die Wertpapiere dürfen in Chile nicht öffentlich angeboten werden, es sei denn, sie sind beim zuständigen Wertpapierregister des SVS registriert. Bitte beachten Sie, dass bestimmte Teilfonds ausschliesslich qualifizierten Anlegern zur Verfügung stehen. Diese Mitteilung ist nur zur Information von institutionellen Anlegern (die nach den Gesetzen der Republik Peru als solche qualifiziert sind) und stellt weder ein Angebot von Finanzdienstleistungen noch eine Empfehlung oder ein Angebot zum Kauf oder Verkauf von Anteilen an einem Finanzinstrument dar. Die Anteile des Fonds wurden und werden nicht im öffentlichen Wertpapiermarktregister (Registro Público del Mercado de Valores) der peruanischen Aufsichtsbehörde für den Wertpapiermarkt (Superintendencia del Mercado de Valores, SMM) eingetragen.

Alle hierin enthaltenen Daten, einschliesslich Fondsinformationen, stammen von Vontobel oder wurden von Vontobel berechnet. Alle Daten beziehen sich auf das Datum des Dokuments, sofern nicht anders angegeben. Obwohl Vontobel der Meinung ist, dass die hierin enthaltenen Angaben auf verlässlichen Quellen beruhen, kann Vontobel keinerlei Gewährleistung für die Qualität, Richtigkeit, Aktualität oder Vollständigkeit der in diesem Dokument enthaltenen Informationen übernehmen. Ausser soweit im Rahmen der anwendbaren Urheberrechtsgesetze vorgesehen, darf die hier wiedergegebene Information ohne die ausdrückliche Zustimmung von Vontobel weder in Teilen noch in ihrer Gesamtheit wiederverwendet, angepasst, einer Drittpartei zur Verfügung gestellt, verlinkt, öffentlich aufgeführt, weiterverbreitet oder in anderer Art und Weise übermittelt werden. Vontobel entbindet sich soweit gemäss dem geltenden Recht möglich von jeglicher Haftung für direkte oder indirekte Schäden oder Verluste, welche sich aus den hier zur Verfügung gestellten Informationen oder dem Fehlen ebensolcher ergeben. Haftungsansprüche, die gegen uns infolge unterlassener oder unvollständiger Übermittlung dieser Informationen oder allfälliger Probleme mit diesen Informationen wegen Fahrlässigkeit, Vertragsbruch oder Gesetzesverstössen gegen uns gelten gemacht werden könnten, beschränken sich nach unserem Ermessen und soweit gesetzlich zulässig auf die erneute Bereitstellung dieser Informationen beziehungsweise eines Teils davon beziehungsweise auf die Zahlung eines dem Aufwand für die Beschaffung dieser Informationen oder eines Teils davon entsprechenden Geldbetrages. Weder dieses Dokument noch Kopien davon dürfen in Ländern zur Verfügung gestellt oder Personen in solchen Ländern zugänglich gemacht werden, wo dies aufgrund der geltenden Gesetze verboten ist. Personen, welche dieses Dokument zur Verfügung gestellt erhalten, sind verpflichtet, sich über solche Einschränkungen kundig zu machen und die lokalen Gesetze zu befolgen. Insbesondere darf dieses Dokument weder US-Personen zur Verfügung gestellt, überreicht oder in den USA verbreitet werden.

JEDER INDEX, AUF DEN HIER VERWIESEN WIRD, IST GEISTIGES EIGENTUM (EINSCHLIESSLICH EINGETRAGENER MARKEN) DES JEWEILIGEN LIZENZGEBERS. JEDES PRODUKT, DAS AUF EINEM INDEX BASIERT, WIRD IN KEINER WEISE VOM JEWEILIGEN LIZENZGEBER GESPONSERT, UNTERSTÜTZT, VERKAUFT ODER BEWORBEN UND ER ÜBERNIMMT DIESBEZÜGLICH KEINE HAFTUNG. Weitere Einzelheiten finden sie unter [vontobel.com/terms-of-licenses](http://vontobel.com/terms-of-licenses).

Vontobel Asset Management S.A.  
18, rue Erasme, L-1468 Luxemburg  
Luxemburg

[luxembourg@vontobel.com](mailto:luxembourg@vontobel.com)  
[www.vontobel.com/am](http://www.vontobel.com/am)