

Factsheet mensile / 30.11.2025

# Vontobel Fund (CH) - Sustainable Swiss Equity Income Plus A, CHF

Documento di marketing per gli investitori al dettaglio in: CH

## Obiettivo di investimento

Questo fondo azionario mira a conseguire i massimi rendimenti possibili ed a promuovere aspetti ambientali e sociali, considerando la diversificazione del rischio.

## Principali caratteristiche

Il fondo investe principalmente in azioni con un interessante potenziale di dividendo e di prezzo di società svizzere incluse nello Swiss Performance Index che si impegnano a promuovere pratiche ambientali e sociali. Il fondo utilizza anche una strategia con strumenti derivati (opzioni call coperte).

## Approccio

Il team sperimentato di specialisti dell'investimento seleziona azioni esclusivamente sulla base di analisi approfondite delle società, applicando specifici criteri ESG (ambiente, sociale, governance) ed escludendo i settori controversi con l'obiettivo di promuovere aspetti ambientali e sociali e di migliorare il rapporto rischio/rendimento del fondo a lungo termine. La strategia in opzioni, basata puramente su regole, si compone di una componente permanente e di una dinamica: la prima cerca di generare proventi aggiuntivi regolari e la seconda di ottimizzare l'esposizione delle opzioni al ciclo economico.

Gestione di portafoglio	Marc Hänni / Robert Borenich / Andreas Brun
Domicilio del fondo	Svizzera
Valuta del fondo / classe di azioni	CHF / CHF
Data di lancio del fondo / classe di azioni	14.03.2024 / 14.03.2024
Dimensioni del fondo	CHF 1'772.35 mln
Net asset value (NAV) / azione	CHF 100.30
Indice di rif.	Swiss Performance Index (SPI)
ISIN / VALOR	CH1303570100 / 130357010
Commissione di gestione	1.30%
Spese correnti (incl. comm. gest.) al 28.02.2025	1.40%
Comm. d'ingresso / conversione / rimborso, max. <sup>1)</sup>	5.00% / 5.00% / 0.00%
Politica di distribuzione	distribuzione, annualmente
Ultima distribuzione il 10.06.2025	CHF 6.80
Rendimento di distribuzione	6.78%
Attuale rendimento indicativo del fondo <sup>2)</sup>	9.08%

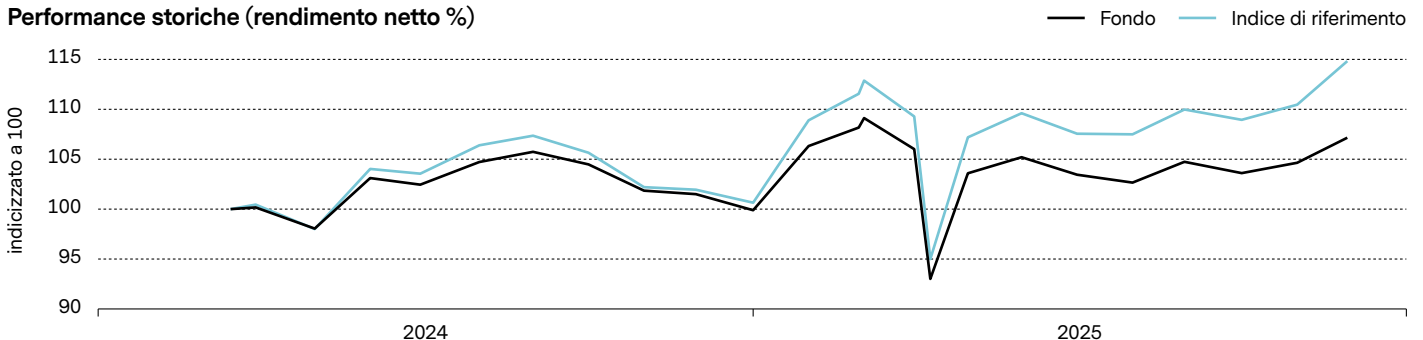
<sup>1)</sup> Consultare il distributore di fondi per le eventuali commissioni applicabili.

<sup>2)</sup> A scopo puramente illustrativo. Solo il prospetto informativo o documenti comparabili del fondo hanno valore legalmente vincolante. Il rendimento effettivo può differire in misura significativa dal dato indicativo. Né il rendimento effettivo né quello indicativo sono garantiti. Il rendimento indicativo è al lordo delle commissioni e non equivale al rendimento complessivo del Fondo. Per ulteriori informazioni, si prega di fare riferimento al glossario.

Caratteristiche del portafoglio	Fondo	Indice di rif.
Volatilità, annualizzata <sup>3)</sup>	8.31%	9.87%
Sharpe Ratio <sup>3)</sup>	0.65	
Information Ratio <sup>3)</sup>	negativo	
Beta <sup>3)</sup>	0.84	
Tracking error, ex-post <sup>3)</sup>	1.86%	

<sup>3)</sup> calcolato su 1 anno

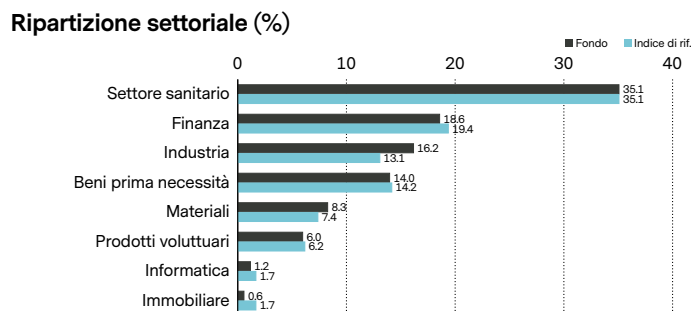
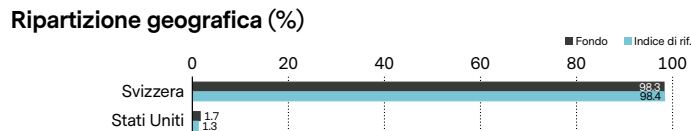
## Performance storiche (rendimento netto %)



	1 m	da iniz. anno	2024	2023	2022	2021	2020	2019	2018	2017	2016	2015	3 anni p.a.	5 anni p.a.	dall' inizio
Fondo	2.4	7.3	n.a.	n.a.	n.a.	n.a.	n.a.	n.a.	n.a.	n.a.	n.a.	n.a.	n.a.	n.a.	7.2
Indice di rif.	4.0	14.1	n.a.	n.a.	n.a.	n.a.	n.a.	n.a.	n.a.	n.a.	n.a.	n.a.	n.a.	n.a.	14.8

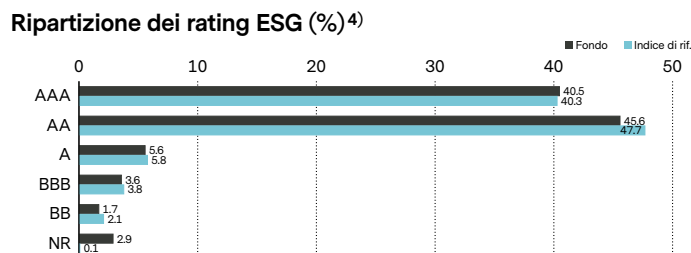
I rendimenti passati non sono indicativi di quelli futuri. I dati della performance non tengono conto delle commissioni e delle spese applicate all'emissione e al riscatto delle quote. I rendimenti si intendono al lordo di oneri fiscali. Il rendimento del fondo può essere il risultato di fluttuazioni valutarie in aumento o in diminuzione.

Maggiori posizioni	(%)
Roche Holding Ag-Genusschein	12.5
Novartis Ag-Reg	12.0
Nestle Sa-Reg	11.4
Ubs Group Ag-Reg	6.3
Abb Ltd-Reg	6.1
Cie Financiere Richemo-A Reg	5.8
Zurich Insurance Group Ag	4.0
Holcim Ltd	3.0
Swiss Re Ag	2.3
Chocoladefabriken Lindt-Pc	2.3
<b>Totale</b>	<b>65.7</b>

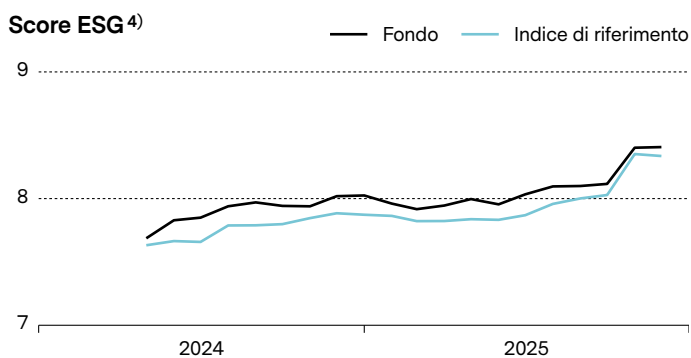


### Profilo ESG 4)


	Fondo	Indice di rif.
Rating ESG	AA	AA
Copertura dei rating ESG	97.1%	99.9%
Score ESG	8.4	8.3
Score ambientale (E)	6.2	6.2
Score sociale (S)	5.4	5.4
Score governance (G)	6.9	6.9
Intensità CO2, peso med. (t CO2/M\$ vendite)	143.0	112.2



4) Dettagli sulla metodologia MSCI ESG: [vontobel.com/esg-valuation](http://vontobel.com/esg-valuation). Questo fondo non ha un benchmark ESG designato, ma applica un benchmark convenzionale la cui costruzione non tiene conto dei criteri ESG.




### Esclusione attività economiche 5)




Intrattenimento per adulti



Alcool



Carbone  
Altri combust. fossili



Gioco d'azzardo



Tabacco



Armi convenzionali  
Armi controverse / non convenz.

5) Possono essere applicati dei soglie. Per ulteriori dettagli si rimanda a [vontobel.com/sfdr](http://vontobel.com/sfdr) e al sito web di ciascun fondo.

### Rischi

- Ridotta partecipazione al potenziale dei singoli titoli.
- Non si garantisce il successo delle analisi dei singoli titoli e della gestione attiva.
- Non si garantisce che gli investitori potranno recuperare il capitale investito.

- Gli strumenti derivati comportano rischi di liquidità, effetto leva e oscillazione del credito, illiquidità e volatilità.
- Sono possibili oscillazioni dei prezzi degli investimenti in virtù delle variazioni a livello di mercati, settori ed emittenti.
- Gli investimenti in società a bassa e media capitalizzazione possono essere meno liquidi di quelli in società ad alta capitalizzazione.
- Con l'utilizzo di una strategia di opzioni call coperte, la partecipazione al potenziale sviluppo positivo dei prezzi dei sottostanti è limitata.
- Non si garantisce che tutti i criteri di sostenibilità verranno sempre rispettati per ogni investimento. La performance del comparto può risentire della preferenza per le attività economiche sostenibili rispetto alle politiche d'investimento convenzionali.
- Gli investimenti nel comparto potrebbero essere esposti a rischi di sostenibilità. I rischi di sostenibilità a cui il comparto potrebbe essere esposto avranno probabilmente un impatto trascurabile sul valore degli investimenti del comparto nel medio-lungo termine in ragione della natura di mitigazione dell'approccio ESG del comparto.
- La strategia di sostenibilità potrebbe incidere positivamente o negativamente sulla performance del comparto.
- La capacità di conseguire gli obiettivi sociali o ambientali potrebbe essere inficiata da dati incompleti o imprecisi di fornitori terzi.
- Le informazioni sulle modalità di conseguimento degli obiettivi ambientali e sociali, e sulle modalità di gestione dei rischi di sostenibilità in questo comparto sono reperibili all'indirizzo [Vontobel.com/SFDR](https://www.vontobel.com/SFDR).

## Glossario

**Attuale rendimento indicativo del fondo** L'attuale rendimento indicativo del fondo è la somma di due fonti di rendimento: 1) i dividendi dell'anno precedente corrisposti dalle società detenute nel Fondo (indipendentemente dal fatto che le azioni fossero detenute alla data di distribuzione del dividendo) 2) la somma annualizzata dei premi di opzione raccolti (dalla vendita di opzioni call sull'indice e sulle azioni detenute nel Fondo) negli ultimi 12 mesi. **Beta** è un indicatore della sensibilità di un fondo rispetto a un mercato (rappresentato da un indice di riferimento). Un beta pari all'1,05 indica che i prezzi di un fondo oscillano il 5% in più rispetto all'indice quando il mercato sale o scende. **Classe di azioni** comparto di un fondo differenziato in termini di tipologia di clienti, politica di distribuzione, struttura delle commissioni, valuta, investimento minimo o altre caratteristiche. Le caratteristiche di ciascuna classe di azioni sono descritte nel prospetto informativo. **Commissione di gestione** è una commissione che copre tutti i costi a carico di un fondo in relazione ai servizi di gestione del portafoglio e, se del caso, ai servizi di distribuzione. **Derivato** è un titolo finanziario il cui prezzo viene determinato in base a un benchmark o a un asset sottostante come azioni, obbligazioni, materie prime, valute, tassi di interesse o indici di mercato. Tra i derivati figurano i futures, le opzioni e i credit default swap. **Distribuzione**, o dividendo, è un pagamento effettuato da un fondo ai suoi investitori che detengono classi di azioni a distribuzione (comparsi con distribuzioni). Il rendimento della distribuzione (o del dividendo) viene calcolato come tutte le distribuzioni degli ultimi 12 mesi diviso per il prezzo per azione (solitamente l'ultimo NAV) e può essere influenzato da una stagionalità variabile dei pagamenti. **ESG** I criteri ambientali, sociali e di governance sono una serie di parametri o valutazioni utilizzati per vagliare i potenziali investimenti alla luce di questioni che potrebbero influire sulla performance finanziaria e/o avere un impatto materiale sull'ambiente e sulla società. Le metriche ESG riportate in questo documento sono a scopo informativo e non possono far parte del processo di investimento del fondo. **ESG score** è fornito da MSCI e misura il livello di sostenibilità di un'azienda. Il calcolo si basa su numerosi fattori e viene misurato su una scala che va da 0 (molto scarso) a 10 (molto buono). **Forward** o contratto forward: accordo tra due parti per l'acquisto o la vendita di un asset a un prezzo prestabilito in una data futura, spesso usato per scopi di copertura o per lo scambio di materie prime, dove un contratto forward può essere personalizzato per un importo, una data di consegna e un tipo di materia prima (ad es. alimenti, metalli, petrolio o gas naturale). **Future** o contratto future è un accordo giuridico per l'acquisto o la vendita di un particolare titolo, valuta o asset di una materia prima in un momento futuro a un prezzo prestabilito. I futures sono contratti standardizzati in termini di qualità e quantità, il che semplifica il trading su una borsa di mercato dei futures. **Indice** è un portafoglio che detiene un'ampia gamma di titoli in base a regole predefinite. Gli indici come il FTSE 100 o il DAX 30 vengono utilizzati per rappresentare la performance di particolari mercati e quindi fungono da punto di riferimento per la misurazione della performance di altri portafogli. Un indice utilizzato come riferimento per il confronto della performance viene definito "indice di riferimento". **Information ratio** è un indicatore dell'eccesso di rendimento del portafoglio rispetto all'indice di riferimento per unità di volatilità del rendimento. È utilizzato per misurare la capacità di un gestore di portafoglio di generare rendimenti superiori rispetto a un indice di riferimento. **ISIN** (International Securities Identification Number): codice univoco che identifica uno specifico titolo finanziario. Viene assegnato dalla rispettiva agenzia di codifica nazionale (NNA, national numbering agency) di un Paese. **L'intensità media ponderata di carbonio, WACI** (Weighted Average Carbon Intensity) riporta le emissioni di carbonio delle società detenute in un portafoglio rispetto ai ricavi generati, escludendo le emissioni delle catene di approvvigionamento e dei prodotti/servizi. **Net asset value (NAV) / azione**, o valore patrimoniale netto per azione: noto anche come prezzo delle quote di un fondo, rappresenta il valore per quota. Si calcola dividendo il patrimonio del fondo al netto delle passività per il numero di quote in circolazione. Per la maggior parte dei fondi è calcolato e pubblicato quotidianamente. **Opzione** è uno strumento finanziario derivato il cui prezzo dipende dal valore dei titoli sottostanti, come le azioni. Le opzioni call/put danno agli acquirenti il diritto (ma non l'obbligo) di acquistare/vendere un asset sottostante a un prezzo e a una data concordati. **Politica di distribuzione** in un fondo definisce la distribuzione dei dividendi agli investitori in base alle classi di azioni. Le classi di azioni ad accumulazione reinvestono il reddito ricevuto dalle partecipazioni al fondo e non lo distribuiscono agli azionisti. Le azioni a distribuzione in genere effettuano pagamenti in contanti agli azionisti su base periodica. **Rating ESG** è fornito da MSCI e mira a misurare la gestione dei rischi e delle opportunità ESG finanziariamente rilevanti da parte di una società. Utilizza una metodologia basata su regole per identificare i leader e i ritardatari del settore in base alla loro esposizione ai rischi ESG e al grado di gestione di tali rischi rispetto ai colleghi. Il rating ESG dell'MSCI varia da leader (AAA, AA), medio (A, BBB, BB) a ritardatario (B, CCC). **Sharpe ratio** misura l'extra rendimento per unità di rischio. È rappresentato dal rendimento medio in eccesso rispetto al tasso privo di rischio per unità di volatilità. Un portafoglio con un indice di Sharpe più elevato è considerato superiore rispetto agli altri. **Spese correnti** rappresentano la somma dei costi di gestione di un fondo su base continuativa, come la commissione di gestione e vari costi legali e operativi. Sono calcolate in maniera retroattiva su un periodo di 12 mesi e rappresentano una percentuale del patrimonio del fondo. Se i dati disponibili sono insufficienti, ad esempio per i fondi appena lanciati, le spese correnti possono essere stimate utilizzando i dati di fondi con caratteristiche simili. **Tracking error** deviazione standard della differenza tra i rendimenti di un fondo e il suo indice di riferimento, espressa in percentuale. Quanto più attivamente è gestito un fondo, tanto più alto è il tracking error. **VALOR** numero di identificazione attribuito in Svizzera agli strumenti finanziari da SIX Financial Information. **Volatilità** oscillazione della performance di un fondo in un determinato periodo. Generalmente è espressa utilizzando la deviazione standard annualizzata. Quanto più è elevata la volatilità, tanto più il fondo tende a essere rischioso.

## Importante avvertenza

Questo documento pubblicitario è stato prodotto da una o più aziende del Gruppo Vontobel (collettivamente "Vontobel") per distribuzione agli investitori privati nei paesi seguenti: CH.

Il presente documento ha scopi unicamente informativi e non costituisce né un'offerta, né una richiesta di acquisto né una raccomandazione per la sottoscrizione o vendita di quote del fondo/shares of the fund, né uno strumento di investimento per influire su qualsiasi transazione o per concludere un qualsiasi atto legale. Eventuali sottoscrizioni di quote del fondo gestito da una società di investimento dovrebbero avvenire esclusivamente sulla base del prospetto di vendita («Prospetto di vendita»), dei documenti contenenti le informazioni chiave ("KID"), dello statuto nonché delle ultime relazioni annuali e semestrali del fondo e dopo aver richiesto la consulenza di un esperto indipendente in materia finanziaria, legale, contabile e fiscale. Prima di sottoscrivere un accordo relativo a un investimento citato nel presente documento, gli investitori devono consultare il proprio consulente finanziario e/o d'investimento in merito all'adeguatezza dell'investimento per le loro esigenze.

Il fondo, la Società di gestione e il Gestore degli investimenti non rilasciano alcuna dichiarazione o garanzia, esplicita o implicita, in merito all'equità, alla correttezza, all'accuratezza, alla ragionevolezza o alla completezza di qualunque valutazione della ricerca ESG e alla corretta esecuzione della strategia ESG. Poiché gli investitori possono avere opinioni diverse su ciò che costituisce un investimento sostenibile, il fondo può investire in emittenti che non riflettono le convinzioni e i valori di un investitore specifico.

Questo fondo non ha un benchmark ESG designato, ma applica un benchmark convenzionale la cui costruzione non tiene conto dei criteri ESG.

La performance storica non è un indicatore della performance corrente o futura. I dati della performance non tengono conto di commissioni o spese eventualmente applicabili e addebitate al momento dell'emissione e del riscatto delle quote. Si avverte che il rendimento può aumentare o diminuire a causa delle eventuali oscillazioni del cambio. Il valore del denaro investito nel fondo può aumentare o diminuire e non esiste alcuna garanzia che sia possibile riscattare l'intero capitale investito o parte dello stesso.

I soggetti interessati possono ottenere gratuitamente i suddetti documenti presso le agenzie di distribuzione autorizzate e gli uffici del fondo all'indirizzo 49 Avenue J.F. Kennedy, L-1855 Lussemburgo, Granducato del Lussemburgo. Per ulteriori informazioni sul fondo fare riferimento all'ultimo prospetto, alle relazioni annuali e semestrali e ai documenti contenenti le informazioni chiave («KID»). Questi documenti si possono scaricare dal nostro sito web all'indirizzo [vontobel.com/am](http://vontobel.com/am). Un riassunto dei diritti degli investitori (inclusivo delle informazioni relative ai meccanismi di ricorso collettivo in caso di controversie di cui alla Direttiva UE 2020/1828) è disponibile in inglese attraverso il seguente link: [www.vontobel.com/vamsa-investor-information](http://www.vontobel.com/vamsa-investor-information). Vontobel può decidere di porre fine alle disposizioni adottate ai fini della commercializzazione dei propri organismi di investimento collettivo in conformità dell'articolo 93 bis della direttiva 2009/65/CE.

Tutti i dati qui riportati, comprese le informazioni sui fondi, sono stati ottenuti o calcolati da Vontobel. Tutti i dati si riferiscono alla data del documento, salvo diversamente indicato. Pur ritenendo che le informazioni ivi contenute provengano da fonti attendibili, Vontobel non può assumersi alcuna responsabilità in merito alla loro qualità, correttezza, attualità o completezza. Fatta eccezione per i casi consentiti dalla legge in vigore sui diritti d'autore, è fatto divieto di riprodurre, adattare, caricare su parti terze, collegare, inquadrare, pubblicare, distribuire o trasmettere queste informazioni in qualsiasi forma con qualsiasi processo senza lo specifico consenso scritto di Vontobel. Nella misura massima consentita dalla legge, Vontobel non sarà resa responsabile in alcun modo per eventuali perdite o danni subiti in seguito all'utilizzo o all'accesso a queste informazioni o a causa di un errore di Vontobel nel fornire queste informazioni. La nostra responsabilità per omissioni, violazioni contrattuali o infrazioni di qualsiasi legge come conseguenza di un nostro errore nel fornire queste informazioni o parte di esse, ovvero per qualsiasi problema connesso con queste informazioni, che non sia possibile escludere legittimamente, è limitata a nostra discrezione e nella misura massima consentita dalla legge, alla sostituzione delle presenti informazioni o parte di esse o al pagamento a voi per la sostituzione di queste informazioni o parti di esse. È vietata la distribuzione del presente documento o di copie dello stesso in giurisdizioni che non ne consentano legalmente la distribuzione. Le persone che ricevono il presente documento dovrebbero essere consapevoli di rispettare tali limitazioni. In particolare il presente documento non deve essere distribuito o consegnato a US Persons e non deve essere distribuito negli Stati Uniti.

Qualsiasi indice nel presente documento è la proprietà intellettuale (inclusi i marchi registrati) del licenziante applicabile, utilizzato previa autorizzazione. Qualsiasi prodotto che fa riferimento, utilizza o è basato su un indice non è in alcun modo sponsorizzato, approvato, venduto o promosso dal licenziante applicabile e non avrà alcuna responsabilità in merito. Fare riferimento a [vontobel.com/terms-of-licenses](http://vontobel.com/terms-of-licenses) per maggiori dettagli relativi al licenziante applicabile.

Anche se i fornitori di informazioni di Vontobel, tra cui, a titolo esemplificativo, MSCI Solutions LLC e le sue controllate (le «Parti ESG»), ottengono le informazioni (le «informazioni») da fonti ritenute sicure, nessuna delle Parti ESG garantisce né fornisce assicurazioni circa l'originalità, l'esattezza o la completezza dei dati qui riportati. Nessuna delle Parti ESG rilascia garanzie espresse o implicite di qualsiasi tipo, e le Parti ESG declinano espressamente ogni garanzia di commerciabilità e idoneità per scopi specifici relativamente ai dati qui riportati. Le informazioni possono essere utilizzate solo per uso interno, non possono essere riprodotte o ridiffuse in qualunque forma e non possono essere utilizzate come base o componente di strumenti o prodotti finanziari o indici. Inoltre, nessuna delle Informazioni può essere utilizzata di per sé per determinare quali titoli acquistare o vendere o quando acquistarli o venderli. Nessuna delle Parti ESG potrà essere considerata responsabile per errori od omissioni in relazione ai dati qui riportati. Inoltre, fermo restando quanto sopra, in nessun caso nessuna delle Parti ESG potrà essere considerata responsabile per eventuali danni diretti, indiretti, speciali, punitivi, consequenziali e di altro tipo (compreso il lucro cessante), ancorché avviate della possibilità di tali danni.

Vontobel Fonds Services AG  
Gotthardstrasse 43, 8022 Zurich  
Switzerland

[asset.management@vontobel.com](mailto:asset.management@vontobel.com)  
[www.vontobel.com/am](http://www.vontobel.com/am)