

# Vontobel Fund - Clean Technology I

Aprobado para inversores institucionales en: AT, CH, DE, ES, FI, FR, GB, IT, LI, LU, NL, NO, SE, SG (professional investors).

## Enfoque

Vontobel Fund - Clean Technology (en lo sucesivo, "el fondo") invierte en empresas proveedoras de tecnologías o servicios limpios e innovadores que se benefician de la tendencia secular global hacia la urbanización y la industrialización sostenible. Esas empresas se esfuerzan por reducir al mínimo el impacto negativo de la intervención humana en los ecosistemas mundiales. Reducir los efectos negativos del cambio climático global y la escasez de recursos ofrece considerables oportunidades de crecimiento a las empresas activas en estas áreas.

## Objetivo

El fondo se propone generar rentabilidades positivas y un impacto medioambiental favorable y medible.

## Características

El fondo invierte principalmente en acciones y valores asimilables a acciones. Integra criterios de ESG (Medioambiente, Responsabilidad Social y Gobernanza) en el proceso de inversión y sigue un enfoque temático al invertir en seis campos especialmente prometedores: agua limpia, edificación inteligente, movilidad futura, energías limpias, industrias que hacen uso eficiente de los recursos y reciclaje.

## Equipo de gestión

Nuestros experimentados gestores de carteras y analistas temáticos, cada cual con responsabilidades claramente definidas, poseen una comprensión profunda de los sectores ambientales relevantes, así como de las cadenas de valor y dinámicas de éstos.

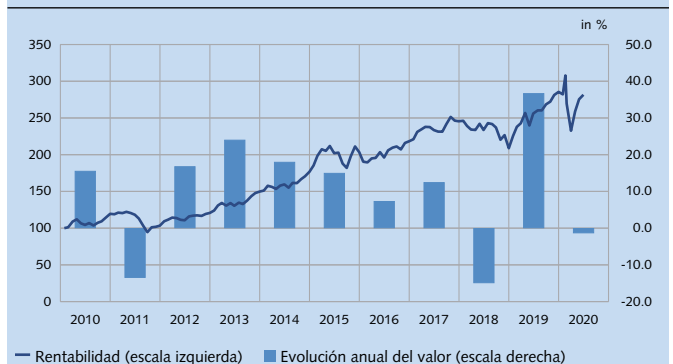


Datos principales del Fondo	
Gestor de carteras	Pascal Dudle
Domicilio del gestor de carteras	Zúrich
Fund domicilic	Luxemburgo
Moneda del Fondo	EUR
Moneda de la acción	EUR
Valor Liquidativo	388.79
Máximo histórico	425.03
Mínimo desde el lanzamiento	87.75
Patrimonio del fondo en millones	569.71 EUR
Volumen de la acción en millones	140.33 EUR
Comisión de gestión anual	0.825%
TER (a 28.02.2020)	1.19%
Fecha de lanzamiento	17.11.2008
Precio de lanzamiento	100.00
Fin de Año Fiscal	31. agosto
ISIN	LU0384405949
Cód. Suiza	4513022

Performance neta (en %) I									
	1 mes	YTD	2019	2018	2017	3 a. p.a.	5 a. p.a.	desde cons.	
Fondo	2.2	-1.4	36.7	-15.0	12.5	6.4	6.9	288.8	
	07.15 – 06.16		07.16 – 06.17		07.17 – 06.18		07.18 – 06.19		07.19 – 06.20
Fondo	-2.9		19.0		0.1		9.6		10.0

Fuente: Vontobel Asset Management AG. La tasa de rendimiento del Fondo puede variar al alza o a la baja debido a las fluctuaciones de la moneda. El rendimiento histórico no es indicativo de los rendimientos actuales o futuros. En las cifras de rendimiento no se tienen en cuenta las comisiones ni los costes relacionados con la emisión y el rescate de las participaciones.

## Performance neta I en EUR



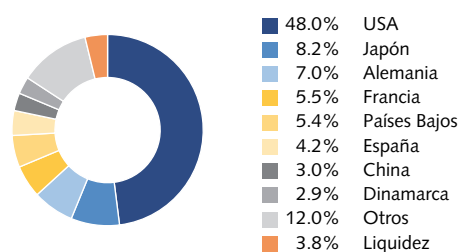
Fuente: Vontobel Asset Management AG. La tasa de rendimiento del Fondo puede variar al alza o a la baja debido a las fluctuaciones de la moneda. El rendimiento histórico no es indicativo de los rendimientos actuales o futuros. En las cifras de rendimiento no se tienen en cuenta las comisiones ni los costes relacionados con la emisión y el rescate de las participaciones.

## Datos sobre riesgo

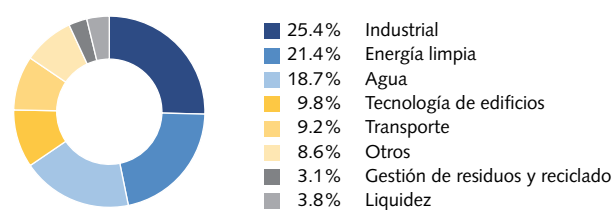
Volatilidad*	16.87%
Ratio de Sharpe*	0.41
* sobre 3 años, anualizados	

## Posiciones más importantes (acciones)

Thermo Fisher Scien Shs	3.8%
Synopsys Inc Shs	3.3%
ASML Holding NV	2.9%
American Water Works Co	2.8%
Iberdrola Shs	2.8%
Applied Materials Shs	2.6%
Equinix Inc	2.5%
Cie De Saint-Gobain Shs	2.4%
Air Products & Chemicals Shs	2.3%
Ecolab Inc Shs	2.2%

**Distribución por países****Oportunidades**

- + Amplia diversificación en numerosos títulos
- + Posibles rentabilidades extra mediante el análisis de títulos individuales y la gestión activa
- + Posibles ganancias sobre el capital invertido
- + El uso de derivados con fines de cobertura puede incrementar el rendimiento del subfondo y mejorar las rentabilidades
- + Los aumentos de los precios de las inversiones podrían aumentar basados en acontecimientos del mercado, sectores y empresas
- + Las inversiones en divisas extranjeras pueden generar ganancias cambiarias

**Sectores principales****Riesgos**

- Participación limitada en el potencial de títulos individuales
- No puede garantizarse el éxito del análisis de títulos individuales, ni de la gestión activa.
- No puede garantizarse que el inversor recuperará el capital invertido
- Los derivados implican riesgos relativos a las fluctuaciones de la liquidez, el apalancamiento y el crédito, la iliquidez y la volatilidad.
- Es posible que existan fluctuaciones en el valor de las inversiones debidas a cambios en el mercado, la industria y el emisor.
- Las inversiones en divisas extranjeras están sujetas a fluctuaciones cambiarias

**Información legal importante:** La información de MSCI solo se destinará a uso interno y no podrá ser reproducida o diseminada de ninguna forma, ni utilizada como base o componente de ningún instrumento, producto o índice financiero. MSCI, sus socios y todas las personas que hayan participado en o que estén relacionadas con la recopilación, el procesamiento informático o la creación de cualquier información de MSCI (en conjunto, las partes "MSCI") renuncian de forma expresa a todas las garantías (incluidas, de forma enunciativa pero no limitativa, todas las garantías de originalidad, precisión, compleción, vigencia, no violación de derechos de terceros, comerciabilidad y adecuación para un objetivo concreto) con respecto a dicha información. Sin limitación de lo anterior, ninguna parte MSCI asumirá responsabilidad alguna por cualquier daño directo, indirecto, especial, incidental, punitivo, consecuencial (incluidos, a título enunciativo, los daños por lucro cesante) o de cualquier otro tipo.

Este documento promocional ha sido producido para los clientes Institucional en los países siguientes: CH.

El presente documento se ofrece exclusivamente a título informativo y no constituye ninguna invitación, oferta o recomendación para comprar o vender participaciones del fondo/ acciones del fondo ni ningún otro instrumento financiero, ni para realizar transacciones o actos jurídicos de ningún tipo. Se deberían adquirir participaciones del fondo únicamente sobre la base del folleto de venta actual del fondo (el «folleto de venta»), el documento informativo clave para el inversor («KIID»), su escritura de constitución y el informe anual y semestral más reciente del fondo, y después de haber consultado a un asesor financiero, jurídico, contable y fiscal independiente.

Este documento se dirige únicamente a inversores cualificados según se definen en la Ley suiza de inversiones colectivas («CISA»).

En particular, advertimos de los siguientes riesgos: Las inversiones en derivados suelen estar expuestas a los riesgos inherentes a sus mercados o instrumentos subyacentes, así como a riesgos de emisores y entrañan, a menudo, riesgos más elevados que las inversiones directas. El universo de inversión puede incluir inversiones en países donde los mercados bursátiles locales no sean calificados como mercados bursátiles reconocidos.

Las rentabilidades pasadas no son garantía de rentabilidades futuras. Los datos de rendimiento no tienen en cuenta las comisiones ni costes que se cobran cuando se emiten o se reembolsan las participaciones del fondo, si procede. La rentabilidad del fondo puede fluctuar debido a variaciones de los tipos de cambio. El valor del capital invertido en el fondo puede aumentar o disminuir y no hay garantía de que la totalidad del capital invertido pueda ser recuperado.

Estos documentos descritos arriba se pueden obtener gratuitamente de los agentes autorizados para la venta, en la sede del Fondo, sita en 11-13 Boulevard de la Foire, L-1528 Luxemburgo. Para más información sobre los fondos consulte el folleto actual, los informes anuales y semestrales, así como los documentos informativos clave para el inversor («KIID»). Puede descargar los documentos también de nuestra página web [vontobel.com/am](http://vontobel.com/am), en Vontobel Fonds Services AG, Gotthardstrasse 43, CH-8022 Zúrich, en su carácter de representante en Suiza, en Bank Vontobel AG, Gotthardstrasse 43, CH-8022 Zúrich, en su carácter de agente de pagos en Suiza, LBBW Landesbank Baden-Württemberg, Große Bleiche 54-56, D-55116 Fráncfort/Meno en su carácter de agente de pagos en Alemania, Liechtensteinische Landesbank AG, Städtle 44, FL-9490 Vaduz, en su carácter de agente de pagos en Liechtenstein, en Erste Bank der oesterreichischen Sparkassen AG, Graben 21, A-1010 Viena, en su carácter de agente de pagos en Austria. El KIID está disponible en finlandés. El KIID está disponible en sueco. El KIID está disponible en noruego. El fondo y los correspondientes subfondos están inscritos en el Registro del organismo supervisor holandés AFM, según lo dispuesto en el Artículo 1:107 de la Ley de Supervisión Financiera de los Países Bajos («Wet op het financiële toezicht»). El KIID está disponible en francés. Para más información sobre el fondo se refiere al Document d'Information Clé pour l'Investisseur (DIC). Para más información sobre el fondo se refiere al Modulo di Sottoscrizione. Para más información: Vontobel Asset Management S.A., Milan Branch, Piazza degli Affari 3, 20123 Milano, telefono: 0263673444, e-mail [clientrelation@vontobel.it](mailto:clientrelation@vontobel.it). Los fondos autorizados para su comercialización en España están inscritos en el Registro de instituciones de inversión colectiva extranjeras de la CNMV española con el número 280. Los subfondos están inscritos para su comercialización en España en el Registro de instituciones de inversión colectiva extranjeras de la CNMV española con el número 280. The KIID está disponible en español de Vontobel Asset Management S.A., Spain Branch, Paseo de la Castellana, 95, Planta 18, E- 28046 Madrid o electrónicamente de [atencionalcliente@vontobel.es](mailto:atencionalcliente@vontobel.es). Los fondos autorizados para su comercialización en el Reino Unido están inscritos en el registro de la FCA bajo el número de referencia 466625. Vontobel Asset Management S.A., sucursal Londres, con domicilio social en 3rd Floor, 22 Sackville Street, London W1S 3DN, ha aprobado esta información. Vontobel Asset Management S.A., sucursal Londres, está admitida por la Commission de Surveillance du Secteur Financier (CSSF) y, en parte, está regulada por la Financial Conduct Authority (FCA). Puede solicitarse información sobre el alcance de la regulación de la FCA en las oficinas de Vontobel Asset Management S.A., sucursal Londres. Para más información sobre el fondo consulte el folleto actual, los informes anuales y semestrales, así como el documento informativo clave para el inversor («KIID»), que puede obtener en inglés de Vontobel Asset Management SA, sucursal de Londres, Third Floor, 22 Sackville Street, Londres W1S 3DN o descargarse de nuestra página web [vontobel.com/am](http://vontobel.com/am). El Fondo y sus compartimentos no están disponibles para inversores privados domiciliados en Singapur. La autoridad monetaria Monetary Authority of Singapore, Singapur, reconoce actualmente determinados compartimentos del Fondo como «restricted scheme». Estos compartimentos solo pueden ofrecerse a determinadas personas definidas previamente y en determinadas condiciones a tenor de lo previsto por la ley Securities and Futures Act, Chapter 289 de Singapur. El Fondo no está admitido por la Securities and Futures Commission de Hong Kong. Este Fondo solo podrá ofrecerse a inversores considerados inversores profesionales a tenor de lo dispuesto en la Securities and Futures Ordinance de Hong Kong. La autoridad de supervisión de Hong Kong no ha verificado el contenido del presente documento. Por tal motivo, se le recomienda actuar con cautela y consultar, en caso de dudas acerca del contenido de este documento, con un profesional independiente. Vontobel Asset Management Asia Pacific Ltd. con domicilio social in 3601 Two International Finance Center / 8 Finance Street, Central, Hong Kong, ha aprobado la presente información.

Aunque Vontobel Asset Management AG («Vontobel») considera que la información facilitada en este documento se basa en fuentes fiables, no puede asumir responsabilidad alguna por la calidad, corrección, oportunidad o exhaustividad de la información contenida en este documento. Excepto en los casos permitidos por las leyes de derechos de autor vigentes, nada de esta información puede ser reproducido, adaptado, cargado a un tercero, enlazado, enmarcado, representado en público, distribuido o transmitido en ninguna forma ni por medio de ningún proceso sin el consentimiento específico por escrito de Vontobel. En la medida máxima permitida por la ley, Vontobel no será responsable de ninguna pérdida o daño que usted pudiera sufrir por utilizar o acceder a esta información, o porque Vontobel no hubiere suministrado esta información. Nuestra responsabilidad por negligencia, violación de contrato o contravención de cualquier ley que pudiera resultar de no haber suministrado esta información o alguna parte de ella, o de cualquier problema relacionado con esta información, que no pueda ser excluida conforme con la ley, se limita, a nuestra discreción y en la medida máxima permitida por la ley, a suministrarle a usted de nuevo esta información o alguna parte de ella, o a pagar por suministrarle a usted de nuevo esta información o alguna parte de ella. Ni este documento ni ninguna copia del mismo podrán ser distribuidos en ninguna jurisdicción donde su distribución pueda estar restringida por la

ley. Las personas que reciban este documento deberían informarse al respecto y respetar cualquier restricción vigente. En particular, este documento no se distribuirá ni entregará a personas estadounidenses y no se distribuirá en Estados Unidos.

© 2020, Morningstar Network S.L. Todos los derechos reservados. La información, datos, análisis y opiniones contenidas en esta página (1) incluyen información que es propiedad de Morningstar Network S.L.; (2) no pueden ser copiados o redistribuidos; (3) no se garantiza que sean correctos, completos o actualizados. Ni Morningstar Network S.L., ni sus proveedores de datos se hacen responsables de ningún perjuicio o pérdida derivado de la utilización de esta información. Rentabilidades pasadas no garantizan rentabilidades futuras.

Vontobel Asset Management AG  
Telefon +41 (0)58 283 71 50  
[www.vontobel.com/am](http://www.vontobel.com/am)

## El Glosario

### Alfa de Jensen

Indicador de rendimiento. Si la rentabilidad media de un título o cartera es mayor que su rentabilidad prevista, el alfa es positiva. Si la rentabilidad media es inferior a lo previsto, el alfa es negativa.

### Benchmark

Un índice que se utiliza para medir el rendimiento de un fondo de inversión con el fin de replicar la rentabilidad de dicho índice o de definir la asignación de activos de una cartera o de computar las comisiones de rendimiento.

### Beta

Una medida de sensibilidad, expresada como la variación porcentual media del precio de un fondo, cuando el mercado (*benchmark*) sube o baja un 1 %. Un valor superior (inferior) a 1 significa que, de media, el fondo muestra más (menos) volatilidad que el *benchmark*. La cifra se calcula sobre una base de 3 años.

### Cobertura

Cuando una Clase de participaciones se describe como cubierta («Clase de participaciones cubierta»), la intención es cubrir el Patrimonio neto denominado en la Divisa de referencia del Subfondo/Fondo en la Divisa de la Clase de participaciones cubierta.

### Comisión de gestión

Es una comisión que cubre todos los costes relativos a posibles servicios prestados en relación con la gestión y la distribución de las inversiones. En el folleto del fondo, se ofrece una descripción completa.

### Comisión de rendimiento

El pago realizado a un Gestor de inversiones, si se alcanzan ciertos niveles de rendimiento (a menudo, por encima de cualesquiera niveles fijados en el objetivo de inversión) dentro de un periodo determinado. En el folleto del fondo, se ofrece una descripción completa.

### Cupón medio ponderado (WAC)

El cupón es el tipo de interés anual que paga el emisor de un bono sobre el valor nominal del bono.

### Duración (duración modificada)

La duración es una indicación de cuánto podría afectar una variación de los tipos de interés al precio de un bono.

### Duración efectiva

Es una medida del impacto potencial en el precio de un bono o una cartera que tendría una variación de un punto básico de los tipos de interés en todos los vencimientos.

### Error de seguimiento

Medida de la desviación de la rentabilidad de un fondo comparada con la rentabilidad de un *benchmark* a lo largo de un periodo fijo. Se expresa como un porcentaje. Cuanto más pasivamente se gestione el fondo de inversión, más reducido será el error de seguimiento.

### Índice de referencia

La diferencia con el *benchmark* es que el índice de referencia no se usa para hacer cálculos de comisiones de rendimiento.

### Ratio de gastos totales (TER)

Las comisiones y los costes accesorios que se cobran por la gestión de sistemas de inversión colectiva deben divulgarse mediante la Ratio de gastos totales (TER), que goza de reconocimiento internacional. Esta ratio expresa la suma de todas las comisiones y costes accesorios que se cobran de forma recurrente sobre los activos del sistema de inversión colectiva (gastos de explotación) tomados retrospectivamente como un porcentaje del patrimonio neto.

### Ratio de información

La ratio de información es una ratio de rentabilidades de carteras superiores a las rentabilidades de un *benchmark* respecto a la volatilidad de dichas rentabilidades.

### Ratio de Sharpe

La ratio de Sharpe indica la retribución adicional por unidad de riesgo en comparación con una inversión libre de riesgo. Indica cuánto rendimiento se logró en qué nivel de riesgo.

### Rentabilidad al vencimiento

La tasa de rentabilidad anticipada de un bono, si se mantiene hasta la fecha de vencimiento.

### Rentabilidad en el peor escenario

La menor rentabilidad potencial que puede obtenerse de un bono sin que el emisor entre en mora. La rentabilidad en el peor escenario se calcula aplicando supuestos del peor escenario respecto a la emisión calculando las rentabilidades que se recibirían si el emisor hiciera uso de las provisiones.

### Valor liquidativo

El Valor liquidativo representa el valor de cada participación. Se calcula dividiendo el valor del patrimonio neto total del fondo (el valor de los activos del fondo menos sus pasivos) por el número de participaciones en circulación.

### Volatilidad

La volatilidad (o riesgo o desviación típica) es un indicador del intervalo de fluctuación del rendimiento anualizado de un fondo a lo largo de determinado periodo.