

Monatliches Factsheet / 30.04.2025

Vontobel Fund (CH) - Sustainable Swiss Equity Income Plus A, CHF

Marketingdokument für Kleinanleger in: CH

Anlageziel

Dieser Aktienfonds ist bestrebt, möglichst hohe Erträge zu erzielen sowie ökologische und soziale Aspekte zu fördern, wobei er der Risikostreuung Rechnung trägt.

Hauptmerkmale

Der Fonds investiert hauptsächlich in Aktien mit attraktivem Dividendenrendite- und Kurspotenzial von im Swiss Performance Index vertretenen Schweizer Unternehmen, die bestrebt sind, ökologische und soziale Praktiken zu fördern. Zudem kommt im Fonds eine Strategie mit derivativen Instrumenten (gedeckte Call-Optionen) zur Anwendung.

Vorgehensweise

Das erfahrene Anlagespezialisten-Team wählt Aktien ausschliesslich basierend auf tiefgreifenden Unternehmensanalysen, wobei es spezifische ESG-Kriterien (Umwelt, Soziales, Unternehmensführung) anwendet und kontroverse Branchen ausschliesst mit dem Ziel, ökologische und soziale Aspekte zu fördern sowie das langfristige Rendite/Risiko-Verhältnis im Fonds zu verbessern. Die rein regelbasierte Optionsstrategie besteht aus einer permanenten und einer dynamischen Komponente: Erstere hat zum Ziel, regelmässige Zusatzeinkommen zu erwirtschaften, und letztere, das Optionen-Engagement optimal auf den Konjunkturzyklus abzustimmen.

Portfoliomanagement	Marc Hänni / Robert Borenich
Fondsdomizil	Schweiz
Währung des Fonds / der Anteilsklasse	CHF / CHF
Lancierungsdatum Fonds / Anteilsklasse	14.03.2024 / 14.03.2024
Fondsvolumen	CHF 801.07 Mio.
Nettoinventarwert (NIW) / Anteil	CHF 103.59
Ref.-index	Swiss Performance Index (SPI)
ISIN / VALOR	CH1303570100 / 130357010
Verwaltungsgebühr	1.30%
Laufende Kosten (inkl. Verw.-geb.) per 31.08.2024	1.35%
Max. Ausgabe- / Umtausch- / Rücknahmegebühr ¹⁾	5.00% / 5.00% / 0.00%
Ausschüttungsart	ausschüttend, jährlich

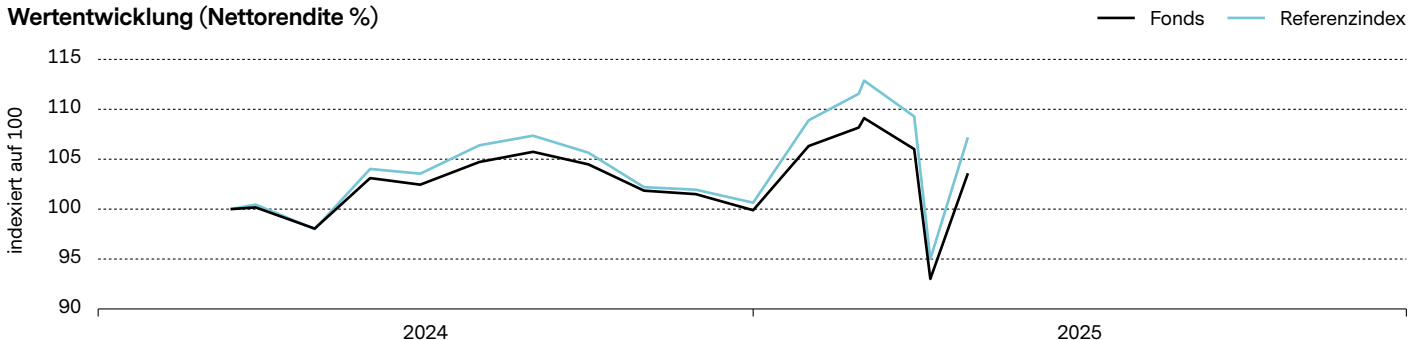
¹⁾ Die tatsächlich anfallenden Gebühren können beim Fondsvermittler angefragt werden.

Portfoliomerkmale

Portfoliomerkmale	Fonds	Ref-index
Volatilität, annualisiert ²⁾	9.53%	11.33%
Sharpe Ratio ²⁾	0.50	
Information Ratio ²⁾	negativ	
Beta ²⁾	0.84	
Tracking error, ex-post ²⁾	2.09%	

²⁾ über 1 Jahr gerechnet

Wertentwicklung (Nettorendite %)

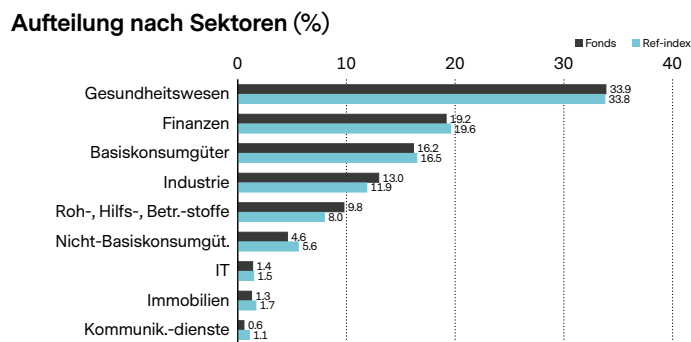
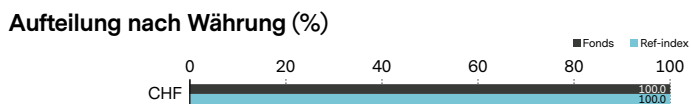
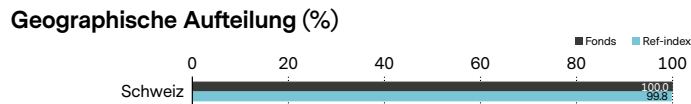


	1 mt	seit Jr. beginn	2024	2023	2022	2021	2020	2019	2018	2017	2016	2015	3 Jr. p.a.	5 Jr. p.a.	seit Lanc.
Fonds	-2.3	3.7	n.a.	n.a.	n.a.	n.a.	n.a.	n.a.	n.a.	n.a.	n.a.	n.a.	n.a.	n.a.	3.6
Ref.-index	-1.9	6.5	n.a.	n.a.	n.a.	n.a.	n.a.	n.a.	n.a.	n.a.	n.a.	n.a.	n.a.	n.a.	7.2

Die historische Wertentwicklung ist kein Indikator für laufende oder zukünftige Performance. Die Daten lassen die bei der Ausgabe und Rücknahme der Anteile erhobenen Kommissionen und Kosten unberücksichtigt und schliessen die reinvestierten Bruttoausschüttungen ein. Die Rendite des Fonds kann u.a. infolge von Währungsschwankungen steigen oder fallen.

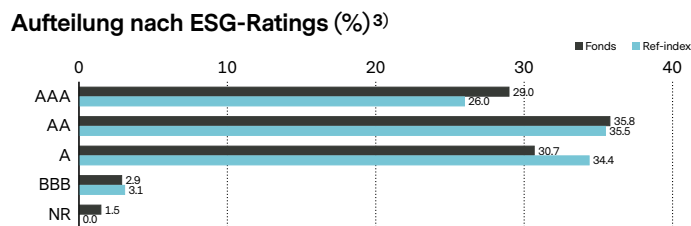
Grösste Positionen (%)

Position	(%)
Nestle Sa-Reg	13.8
Roche Holding Ag-Genusschein	11.9
Novartis Ag-Reg	10.9
Zurich Insurance Group Ag	5.3
Ubs Group Ag-Reg	4.8
Abb Ltd-Reg	4.5
Cie Financiere Richemo-A Reg	4.5
Holcim Ltd	3.8
Swiss Re Ag	3.4
Lonza Group Ag-Reg	3.0
Total	65.9

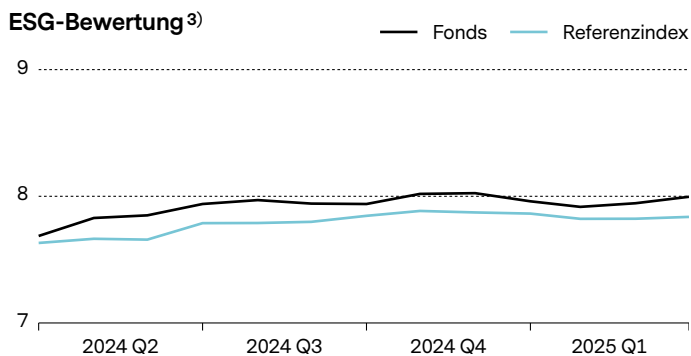


ESG-Profil ³⁾

Kategorie	Fonds	Ref-index
ESG-Rating	AA	AA
ESG-Rating Abdeckung	98.5%	99.9%
ESG-Qualitatsbewertung	8.0	7.8
Umweltbewertung (E)	6.2	6.2
Soziale Bewertung (S)	5.3	5.2
Governance-Bewertung (G)	6.7	6.6
CO ₂ -Intensitat. Ø Gew. (t CO ₂ /\$M Umsatz)	120.2	102.7



³⁾ Details zur MSCI-ESG-Methodik: vontobel.com/esg-valuation.
Dieser Fonds hat keine designierte ESG-Referenzbenchmark, sondern wendet eine konventionelle Benchmark an, bei deren Konstruktion ESG-Kriterien nicht berucksichtigt werden.



Ausschluss wirtschaftlicher Aktivitaten ⁴⁾

- Erwachsenen-Unterhaltung
- Alkohol
- Kohle
 Andere fossile Brennst.
- Glücksspiel
- Tabak
- Konventionelle Waffen
Unkonvent./umstrittene Waffen

⁴⁾ Es konnen Schwellenwerte gelten. Weitere Informationen finden Sie unter vontobel.com/sfdr und auf der Website des jeweiligen Fonds.

Risiken

- Begrenzte Teilhabe am Potenzial einzelner Titel.
- Keine Erfolgsgarantie bei Einzelwertanalysen und aktivem Management.
- Der Anteilswert kann unter den Kaufpreis fallen, zu dem der Anleger seinen Anteil erworben hat.
- Der Einsatz von Derivaten kann zusätzliche Risiken generieren (u.a. Gegenparteirisiko).
- Markt-, branchen- und unternehmensbedingte Kursschwankungen sind möglich.
- Anlagen in Aktien kleinerer und mittlerer Unternehmen können weniger kursstabil und liquide sein als die Aktien grösserer Unternehmen.
- Mit dem Einsatz von gedeckten Call Optionen wird bei stark steigenden Kursen der einzelnen Basiswerte die Partizipation an einer positiven Kursentwicklung eingeschränkt.
- Die Erfüllung sämtlicher Nachhaltigkeitskriterien für alle Anlagen zu jedem Zeitpunkt kann nicht zugesichert werden. Es kann zudem nicht ausgeschlossen werden, dass die Verfolgung einer nachhaltigen Wirtschaftsweise die Performance eines Teilfonds gegenüber einer traditionellen Anlagepolitik negativ beeinflusst.
- Die Anlagen des Teilfonds können Nachhaltigkeitsrisiken unterliegen. Die Nachhaltigkeitsrisiken, denen der Teilfonds unterliegen kann, werden wahrscheinlich mittel- oder langfristig unwesentliche Auswirkungen auf die Anlagen des Teilfonds haben. Dies liegt an dem risikomindernden ESG-Ansatz des Teilfonds.
- Die Nachhaltigkeitsstrategie des Teilfonds kann sich positiv oder negativ auf seine Performance auswirken.
- Die Fähigkeit zur Erreichung von sozialen oder Umweltzielen kann von unvollständigen oder unrichtigen Daten von Drittanbietern beeinträchtigt werden.
- Informationen dazu, wie Umwelt- und soziale Ziele erreicht werden und wie Nachhaltigkeitsrisiken in diesem Teilfonds gesteuert werden, sind unter [Vontobel.com/SFDR](https://www.vontobel.com/SFDR) erhältlich.

Glossar

Anteilsklasse ist eine Komponente eines Fonds, die sich in Bezug auf Kundentyp, Ausschüttungspolitik, Gebührenstruktur, Komponenten, Mindestanlagebetrag oder sonstige Merkmale von anderen Teilfonds unterscheidet. Die Merkmale jeder Anteilsklasse sind im Fondsprospekt beschrieben. **Ausschüttungspolitik** regelt die Dividendenausschüttungen eines Fonds für dessen Anteilsklassen an die Anleger. Thesaurierende Anteilsklassen legen die Erträge aus den Fondspositionen wieder im Fonds an und schütten diese nicht an die Anteilsinhaber aus. Ausschüttende Klassen leisten üblicherweise regelmässige Barzahlungen an die Anteilsinhaber. **Beta** ist ein Mass für die Anfälligkeit eines Fonds im Vergleich zu einem Markt (durch seinen Referenzindex dargestellt). Ein Beta von 1.05 bedeutet, dass die Kurse eines Fonds eine Veränderung von 5% mehr als der Index verzeichnen, wenn der Markt steigt oder fällt. **Derivat** ist ein Finanztitel, dessen Preis sich von einem Basiswert, einer Benchmark oder einem Vermögenswert wie Aktien, Anleihen, Rohstoffen, Währungen, Zinssätzen oder Marktindizes ableitet. Beispiele für Derivate sind Terminkontrakte, Optionen und Credit Default Swaps. **ESG, Umwelt-, Sozial- und Governance-Kriterien** sind eine Reihe von Metriken oder Ratings, die verwendet werden, um potenzielle Investitionen auf Themen zu prüfen, die die finanzielle Performance beeinflussen und/oder wesentliche Auswirkungen auf Umwelt und Gesellschaft haben könnten. Die in diesem Dokument genannten ESG-Kriterien dienen nur zu Informationszwecken und sind möglicherweise nicht Teil des Fonds-Anlageprozesses. **ESG-Bewertung** wird von MSCI zur Verfügung gestellt und ist ein Maß für den Grad der Nachhaltigkeit eines Unternehmens. Die Berechnung basiert auf vielen Faktoren und wird auf einer Skala von z.B. 0 (sehr schlecht) bis 10 (sehr gut) gemessen. **ESG-Rating** wird von MSCI bereitgestellt und zielt darauf ab, das Management finanziell relevanter ESG-Risiken und -Chancen durch ein Unternehmen zu messen. Sie verwenden eine regelbasierte Methodik, um Branchenführer und Nachzügler anhand ihrer Exposition gegenüber ESG-Risiken und der Frage zu ermitteln, wie gut sie diese Risiken im Vergleich zu anderen Unternehmen managen. Das ESG-Rating von MSCI reicht von führend (AAA, AA) über durchschnittlich (A, BBB, BB) bis hin zu rückständig (B, CCC). **Forward**, auch Terminkontrakt: eine Vereinbarung zwischen zwei Parteien über den Kauf oder Verkauf eines Vermögenswerts zu einem festgelegten Preis an einem bestimmten zukünftigen Datum. Er wird häufig zu Absicherungszwecken oder für den Handel mit Rohstoffen eingesetzt, wobei ein Forward-Kontrakt auf einen Betrag, ein Lieferdatum und eine Rohstoffart (z. B. Nahrungsmittel, Metalle, Öl oder Erdgas) zugeschnitten sein kann. **Future**, auch Terminkontrakt: eine rechtsverbindliche Vereinbarung über den Kauf oder Verkauf eines bestimmten Vermögenswerts in Form eines Rohstoffs, einer Währung oder eines Wertpapiers zu einem vorher festgelegten Preis an einem zukünftigen Datum. Solche Kontrakte sind im Hinblick auf Qualität und Quantität standardisiert, um den Handel an einer Terminbörse zu ermöglichen. **Gewichtete durchschnittliche Kohlenstoffintensität, WACI** (Weighted Average Carbon Intensity) gibt die Kohlenstoffemissionen der Unternehmen in einem Portfolio im Verhältnis zu den von ihnen erwirtschafteten Erträgen an, wobei Emissionen aus Lieferketten und Produkten/Dienstleistungen nicht berücksichtigt werden. **Index** ein Portfolio, das ein breites Spektrum von Wertpapieren umfasst, die vorab festgelegte Kriterien erfüllen. Indizes wie der FTSE 100 oder der DAX 30 werden verwendet, um die Wertentwicklung bestimmter Märkte abzubilden und dienen somit als Vergleichswert für die Messung der Performance anderer Portfolios. Ein Index zum Performance-Vergleich wird als «Referenzindex» bezeichnet. **Information Ratio** ist eine Kennzahl für die Überschussrendite eines Portfolios gegenüber dem Referenzindex je nach Volatilität der Renditen. Sie dient zur Beurteilung der Fähigkeit eines Portfoliomanagers, gegenüber einem Referenzindex Überschussrenditen zu erzielen. **ISIN** (International Securities Identification Number) ist die internationale Wertpapierkennnummer bzw. ein Code, der einen bestimmten Finanztitel eindeutig identifiziert. Sie wird von der jeweiligen National Numbering Agency (NNA) eines Landes zugewiesen. **Laufende Kosten** entsprechen der Summe der Kosten für den laufenden Betrieb eines Fonds, z. B. der Managementgebühr und verschiedenen Rechts- und Betriebskosten. Diese Kosten werden rückwirkend über einen Zeitraum von zwölf Monaten als prozentualer Anteil am Fondsvermögen berechnet. Wenn die verfügbaren Daten unzureichend sind, beispielsweise bei neu aufgelegten Fonds, können die laufenden Kosten mittels Daten von Fonds mit ähnlichen Merkmalen geschätzt werden. **Nettoinventarwert (NIW) / Anteil** wird auch als Anteilspreis eines Fonds bezeichnet und steht für den Wert je Fondsanteil. Er wird als Quotient aus Fondsvermögen abzüglich Verbindlichkeiten und der Anzahl ausstehender Anteile ermittelt. Für die meisten Fonds wird er auf täglicher Basis berechnet und veröffentlicht. **Option** ist ein Derivat oder Finanzinstrument, dessen Preis sich vom Wert zugrunde liegender Wertpapiere, z. B. Aktien, ableitet. Call-/Put-Optionen räumen Käufern das Recht ein (aber verpflichten sie nicht), einen zugrunde liegenden Vermögenswert an einem vereinbarten Datum zu einem vereinbarten Preis zu kaufen / zu verkaufen. **Sharpe Ratio** misst die Überschussrendite pro Risikoeinheit. Sie entspricht der durchschnittlichen Rendite pro Volatilitätseinheit, die über dem risikolosen Zins liegt. Ein Portfolio mit einer höheren Sharpe Ratio gilt innerhalb seiner Vergleichsgruppe als höherwertig. **Tracking error** ist die Standardabweichung der Differenz aus der Rendite eines Fonds und seines Referenzindex. Er wird in Prozent angegeben. Je aktiver ein Fonds verwaltet wird, desto höher ist der Tracking Error. **VALOR** (auch Valorennummer): eine Kennung, die von SIX Financial Information herausgegeben und Finanzinstrumenten in der Schweiz zugewiesen wird. **Verwaltungsgebühr** eine Gebühr, welche die einem Fonds für Portfoliomanagementleistungen und ggf. Ausschüttungsdienste entstehenden Kosten abdeckt. **Volatilität** misst die Schwankungen der Performance eines Fonds über einen bestimmten Zeitraum. Sie wird meist durch die annualisierte Standardabweichung ausgedrückt. Je höher die Volatilität, desto risikoreicher ist in der Regel ein Fonds.

Wichtige Hinweise

Dieses Marketingdokument wurde durch ein oder mehrere Unternehmen der Vontobel-Gruppe (zusammen "Vontobel") für private Kunden für den Vertrieb in CH produziert.

Dieses Dokument dient ausschliesslich zu Informationszwecken und stellt weder eine Aufforderung noch ein Angebot dar, Aktien des Fonds/Anteile des Fonds oder sonstige Anlageinstrumente zu zeichnen oder Transaktionen oder Rechtshandlungen jeglicher Art vorzunehmen. Zeichnungen von Anteilen am Fonds sollten stets allein auf der Basis des Verkaufsprospekts (der «Verkaufsprospekt») des Fonds, des Basisinformationsblattes («KID»), dessen Satzung und dem aktuellsten Jahres- und Halbjahresbericht des Fonds und nach Konsultation eines unabhängigen Anlage-, Rechts- und Steuerberaters sowie eines Rechnungslegungsspezialisten erfolgen. Weiter müssen potentielle Investoren eigene Abklärungen treffen hinsichtlich rechtlichen, steuerlichen, finanziellen oder weiteren Konsequenzen eines Investments in den Fonds, einschliesslich den einhergehenden Chancen und Risiken. Weiter müssen potentielle Investoren eigene Abklärungen treffen hinsichtlich rechtlichen, steuerlichen, finanziellen oder weiteren Konsequenzen eines Investments in den Fonds, einschliesslich den einhergehenden Chancen und Risiken.

Weder der Fonds noch die Verwaltungsgesellschaft oder der Anlageverwalter geben eine ausdrückliche oder stillschweigende Zusicherung oder Garantie in Bezug auf die Fairness, Korrektheit, Genauigkeit, Angemessenheit oder Vollständigkeit einer Bewertung des ESG-Research und die korrekte Ausführung der ESG-Strategie. Da Anleger unterschiedliche Ansichten darüber haben können, was nachhaltiges Investieren oder eine nachhaltige Anlage ausmacht, kann der Fonds in Emittenten investieren, die nicht die Überzeugungen und Werte eines bestimmten Anlegers widerspiegeln.

Dieser Fonds hat keine designierte ESG-Referenzbenchmark, sondern wendet eine konventionelle Benchmark an, bei deren Konstruktion ESG-Kriterien nicht berücksichtigt werden.

Die historische Performance stellt keinen Indikator für die laufende oder zukünftige Performance dar. Die Performancedaten lassen die bei der Ausgabe und Rücknahme der Anteile erhobenen Kommissionen und Kosten unberücksichtigt. Die Rendite des Fonds kann infolge von Währungsschwankungen steigen oder fallen. Der Wert des im Fonds angelegten Kapitals kann steigen oder fallen. Für die vollständige oder teilweise Rückzahlung des angelegten Kapitals gibt es keine Garantie.

Weitere Informationen zu dem Fonds finden Sie im aktuellen Verkaufsprospekt, in den Jahres- und Halbjahresberichten sowie im Basisinformationsblatt («KID»). Sie können diese Dokumente auch auf unserer Website unter vontobel.com/am herunterladen. Eine Zusammenfassung der Anlegerrechte (einschließlich Informationen über Verbandsklagen zum Schutz der Kollektivinteressen der Verbraucher gemäß der EU-Richtlinie 2020/1828) finden Sie in englischer Sprache unter www.vontobel.com/vamsa-investor-information. Vontobel kann beschliessen, die für den Vertrieb seiner Investmentfonds getroffenen Vorkehrungen gemäss Artikel 93a der Richtlinie 2009/65/EG zu widerrufen.

Alle hierin enthaltenen Daten, einschliesslich Fondsinformationen, stammen von Vontobel oder wurden von Vontobel berechnet. Alle Daten beziehen sich auf das Datum des Dokuments, sofern nicht anders angegeben. Obwohl Vontobel der Meinung ist, dass die hierin enthaltenen Angaben auf verlässlichen Quellen beruhen, kann Vontobel keinerlei Gewährleistung für die Qualität, Richtigkeit, Aktualität oder Vollständigkeit der in diesem Dokument enthaltenen Informationen übernehmen. Ausser soweit im Rahmen der anwendbaren Urheberrechtsgesetze vorgesehen, darf die hier wiedergegebene Information ohne die ausdrückliche Zustimmung von Vontobel weder in Teilen noch in ihrer Gesamtheit wiederverwendet, angepasst, einer Drittpartei zur Verfügung gestellt, verlinkt, öffentlich aufgeführt, weiterverbreitet oder in anderer Art und Weise übermittelt werden. Vontobel entbindet sich, soweit gemäss dem geltenden Recht möglich, von jeglicher Haftung für direkte oder indirekte Schäden oder Verluste, die sich aus den hier zur Verfügung gestellten Informationen oder deren Fehlen ergeben. Haftungsansprüche, die gegen uns infolge unterlassener oder unvollständiger Übermittlung dieser Informationen oder allfälliger Probleme mit diesen Informationen wegen Fahrlässigkeit, Vertragsbruch oder Gesetzesverstössen gegen uns gelten gemacht werden könnten, beschränken sich nach unserem Ermessen und soweit gesetzlich zulässig auf die erneute Bereitstellung dieser Informationen beziehungsweise eines Teils davon beziehungsweise auf die Zahlung eines dem Aufwand für die Beschaffung dieser Informationen oder eines Teils davon entsprechenden Geldbetrages. Weder dieses Dokument noch Kopien davon dürfen in Ländern zur Verfügung gestellt oder Personen in solchen Ländern zugänglich gemacht werden, wo dies aufgrund der geltenden Gesetze verboten ist. Personen, denen dieses Dokument zur Verfügung gestellt wird, sind verpflichtet, sich über solche Einschränkungen kundig zu machen und die lokalen Gesetze zu befolgen. Insbesondere darf dieses Dokument weder US-Personen zur Verfügung gestellt oder diesen ausgehändigt noch in den USA verbreitet werden.

JEDER INDEX, AUF DEN HIER VERWIESEN WIRD, IST GEISTIGES EIGENTUM (EINSCHLIESSLICH EINGETRAGENER MARKEN) DES JEWEILIGEN LIZENZGEBERS. JEDES PRODUKT, DAS AUF EINEM INDEX BASIERT, WIRD IN KEINER WEISE VOM JEWEILIGEN LIZENZGEBER GESPONSERT, UNTERSTÜTZT, VERKAUFT ODER BEWORBEN UND ER ÜBERNIMMT DIESBEZÜGLICH KEINE HAFTUNG. Weitere Einzelheiten finden sie unter vontobel.com/terms-of-licenses.

Die Informationsanbieter von Vontobel, einschliesslich, aber nicht beschränkt auf MSCI ESG Research LLC und mit ihr in Verbindung stehende Unternehmen (die «ESG-Parteien»), beziehen ihre Informationen (die «Informationen») zwar aus Quellen, die sie als zuverlässig erachten. Die ESG-Parteien leisten aber keinerlei Gewähr für die Echtheit, Genauigkeit, Vollständigkeit oder Marktgängigkeit der darin enthaltenen Daten oder deren Eignung zu einem bestimmten Zweck und lehnen diesbezüglich ausdrücklich jegliche Garantie, ob ausdrücklich oder impliziert, ab. Die Informationen sind ausschliesslich für den internen Gebrauch bestimmt, dürfen nicht vervielfältigt oder in irgendeiner Form weiterverbreitet werden und sind weder als Basis für Finanzinstrumente oder -produkte oder Indizes noch als Bestandteil von solchen zu verwenden. Ferner sind die Informationen als solche auch nicht zu verwenden für Entscheide über Wertpapierkäufe oder -verkäufe oder deren Zeitpunkt. Die ESG-Parteien haften für keinerlei Fehler oder Unterlassungen im Zusammenhang mit in den Informationen enthaltenen Daten. Des Weiteren haften die ESG-Parteien auch in keinem Fall für direkte, indirekte, spezielle, Straf- oder Folgeschäden oder Schadenersatzansprüche (einschliesslich entgangener Gewinne), selbst wenn sie auf die Möglichkeit solcher Schäden hingewiesen wurden.

Vontobel Fonds Services AG
Gotthardstrasse 43, 8022 Zurich
Switzerland

asset.management@vontobel.com
www.vontobel.com/am