

Asset Management / Ficha mensual / 31.08.2022

Vontobel Fund - Global Equity HN (hedged), CHF

Documento de marketing para inversores minoristas en: CH, LU

Objetivo de inversión

Este fondo de renta variable aspira a proporcionar una fuerte rentabilidad a lo largo de un ciclo de mercado con un riesgo empresarial considerablemente menor que el de los mercados de renta variable globales y a promover características medioambientales y sociales.

Características principales

El fondo invierte en mercados desarrollados y emergentes. Busca invertir, a precios razonables y promoviendo características medioambientales y sociales, en una cartera concentrada de acciones de empresas de crecimiento de alta calidad. Estas deberían mostrar crecimiento de beneficios relativamente estable y predecible que pueda mantenerse durante períodos prolongados.

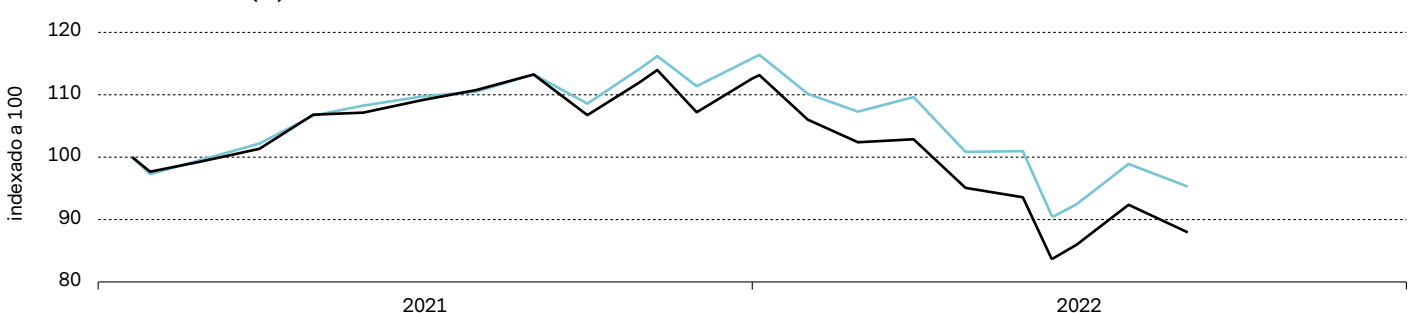
Enfoque

El equipo de inversión se adhiere a un proceso definido focalizado en el análisis en profundidad de las empresas. Persiguiendo el objetivo del fondo de promover características medioambientales y sociales, el equipo aplica un filtro de exclusión, toma otras medidas de protección, evalúa todas las inversiones en función de criterios de sostenibilidad, y también supervisa el gobierno corporativo. Para apoyar los objetivos del estilo de inversión, el equipo sigue una estrategia de compromiso activo con las empresas mediante el diálogo directo y el ejercicio de los derechos de voto. El equipo gestiona el fondo de forma activa con el objetivo de participar de los mercados al alza y proteger el capital durante los mercados en declive.

Perfil de riesgo y remuneración



Rentabilidad histórica (%)



	09.21 - 08.22	09.20 - 08.21	09.19 - 08.20	09.18 - 08.19	09.17 - 08.18	1 m	desde inic. año	2021	2020	2019	3 años p.a.	5 años p.a.	desde emisión
Fondo	-22.3	n.a.	n.a.	n.a.	n.a.	-4.8	-21.9	12.6	n.a.	n.a.	n.a.	n.a.	-12.1
Índice de ref.	-15.9	n.a.	n.a.	n.a.	n.a.	-3.7	-17.8	15.8	n.a.	n.a.	n.a.	n.a.	-4.7

El rendimiento histórico no es indicativo de los rendimientos actuales o futuros. Dichos datos no incluyen comisiones de entrada/salida y los costos incurridos, y reflejan las distribuciones brutas reinvertidas. El rendimiento del Fondo puede variar al alza o a la baja debido, entre otros, a las fluctuaciones en divisas. Cambio de estrategia de inversión a 15.02.2022.

Gestión de carteras	Matthew Benkendorf / Ramiz Chelat
Domicilio, Forma jurídica del fondo, SFDR	Luxemburgo, UCITS, Art. 8
Divisa del fondo / clase de acción	USD / CHF
Fecha de emisión del fondo / clase de acción	01.07.2005 / 19.01.2021
Tamaño del fondo	USD 3'093.70 mio
Valor liquidativo (NAV) / acción	CHF 87.95
Índice de ref.	MSCI All Country World Index TR net
ISIN / VALOR	LU2277595851 / 58993771
Comisión de gestión	0.825%
Gastos corrientes (incl. Com. gest.) a 28.02.2022	1.24%
Comisión de entrada / traspaso / salida, max ¹⁾	5.00% / 1.00% / 0.30%
Política de distribución	capitalización

¹⁾ Para las comisiones vigentes, si las hubiera, consultar al distribuidor del fondo.

Características de la cartera

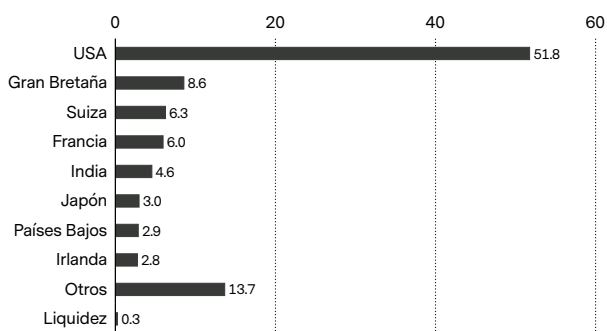
	Fondo	Índice de ref.
Volatilidad, anualizada ²⁾	17.56%	16.81%
Ratio de Sharpe ²⁾	negativo	
Ratio de información ²⁾	negativo	
Beta ²⁾	1.03	
Tracking error, ex-post ²⁾	3.41%	

²⁾ cálculo sobre 1 año

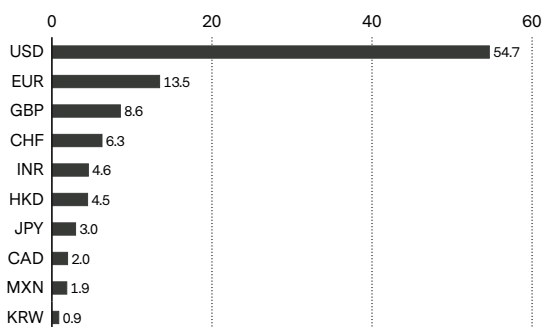
Mayores posiciones (%)

Microsoft Corp Shs	4.9
Mastercard Inc	4.6
Nestle	4.6
Unitedhealth Group Inc	4.4
Amazon Com Shs	4.3
Cme Group-A Shs	4.3
Coca-Cola Co	4.0
Housing Dev Fin Cp	3.5
Alphabet Rg-C-NV	3.2
Boston Scientific Shs	3.0
Total	40.8

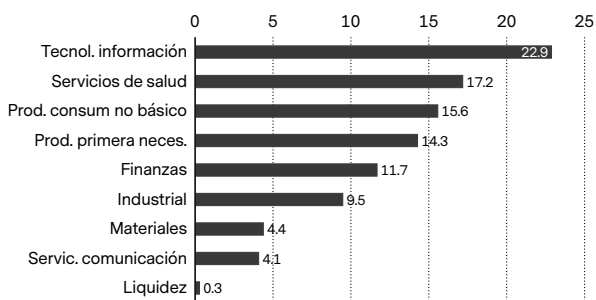
Desglose geográfico (%)



Desglose por divisa (%)



Desglose sectorial (%)

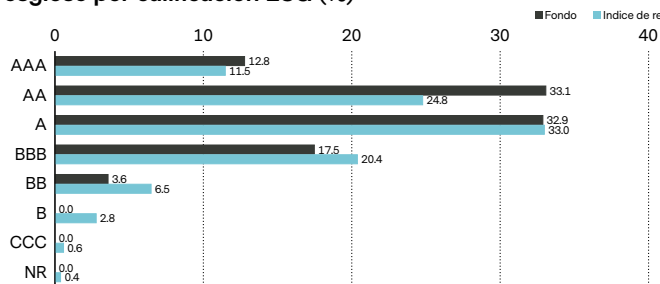


Perfil ESG³⁾

	Fondo	Indice de ref.
Calificación ESG	AAA	AA
Cobertura de las calificaciones ESG	100.0%	99.6%
Puntuación de calidad ESG	9.2	8.5
Puntuación medioambiental (E)	6.7	6.0
Puntuación social (S)	5.4	5.2
Puntuación de gobernanza (G)	5.7	5.6
Intensid. CO ₂ , med. pond. (t CO ₂ /M\$ ventas)	47.2	173.6

³⁾ Para detalles sobre la metodología MSCI-ESG, consultar: [msci.com/esg-ratings](https://www.msci.com/esg-ratings). Este fondo no tiene un índice de referencia ESG designado, sino que aplica un índice de referencia convencional cuya construcción no tiene en cuenta los criterios ESG.

Desglose por calificación ESG (%)³⁾



Características ESG del fondo

Integración ESG	✓
Exclusión de actividades económicas	✓
Accionariado activo	✓

Exclusión de actividades económicas⁴⁾

Ocio para adultos
 Exclusiones a nivel soberano
 Carbón
 Tabaco
 Armas contr. / no convenc.

⁴⁾ Se pueden aplicar umbrales. Consulte [vontobel.com/sfdr](https://www.vontobel.com/sfdr) y la página web de cada fondo para obtener más información.

Riesgos

- Este estilo de inversión puede llevar a posiciones más concentradas en empresas o sectores individuales.
- Participación limitada en el potencial de títulos individuales.
- No puede garantizarse el éxito del análisis de títulos individuales, ni de la gestión activa.
- No puede garantizarse que el inversor recuperará el capital invertido.
- Los derivados implican riesgos relativos a las fluctuaciones de la liquidez, el apalancamiento y el crédito, la iliquidez y la volatilidad.
- Es posible que existan fluctuaciones en el valor de las inversiones debidas a cambios en el mercado, la industria y el emisor.
- El universo de inversión puede incluir inversiones en países donde los mercados bursátiles locales no sean calificados como mercados bursátiles reconocidos.
- Las inversiones del subfondo pueden estar sujetas a riesgos relacionados con la sostenibilidad. Los riesgos de sostenibilidad a los que puede estar sujeto el subfondo probablemente tendrán un impacto irrelevante sobre el valor de las inversiones del subfondo a medio y largo plazo, dada la naturaleza atenuante del enfoque ESG del subfondo.
- El rendimiento del subfondo puede verse afectado de manera positiva o negativa por su estrategia de sostenibilidad.

- La capacidad de cumplir objetivos sociales o medioambientales puede verse afectada por datos incompletos o inexactos obtenidos de proveedores externos.
- En Vontobel.com/SFDR encontrará información sobre cómo se cumplen los objetivos medioambientales y sociales y cómo se gestionan los riesgos de sostenibilidad en este subfondo.

Glosario

Beta es un indicador de la sensibilidad de un fondo en comparación con un mercado (representado por su índice de referencia). Una beta de 1.05 significa que los precios de un fondo varían un 5% más que los del índice cuando el mercado sube o baja. **Calificación ESG** es proporcionada por MSCI y tiene como objetivo medir la gestión de una empresa de los riesgos y oportunidades ASG financieramente relevantes. Utilizan una metodología basada en reglas para identificar a los líderes y los rezagados del sector según su exposición a los riesgos ASG y lo bien que gestionan esos riesgos en relación con sus pares. La calificación ASG de MSCI va desde líder (AAA, AA), media (A, BBB, BB) hasta rezagada (B, CCC). **Clase de acción** se refiere a un compartimento o subfondo de un fondo para el que se establece de forma específica un tipo de cliente, una política de distribución, una estructura de comisiones, una moneda, un nivel mínimo de inversión u otras características. Las características de cada clase de acción se describen en el folleto informativo del fondo. **Comisión de gestión** es una comisión que se cobra para cubrir los gastos en que incurre un fondo por servicios de gestión de cartera y, en su caso, servicios de comercialización. **Contrato a plazo**, forward, es un contrato entre dos partes para la compra o venta de un activo a un precio determinado en una fecha futura, y se utiliza a menudo con fines de cobertura o para la negociación de materias primas. Puede especificar una cantidad, la fecha de entrega y el tipo de materia prima (por ejemplo, alimentos, metales, petróleo o gas natural). **Derivado** es un instrumento financiero cuyo precio se determina de acuerdo con un índice de referencia o un activo subyacente, como acciones, bonos, materias primas, divisas, tipos de interés o índices de mercado. Son derivados, por ejemplo, los futuros, las opciones y los credit default swaps. **ESG** son las siglas en inglés de los criterios medioambientales, sociales y de gobernanza, que inversores con conciencia social utilizan para evaluar las operaciones de las empresas y seleccionar así posibles inversiones. **Futuro**, o contrato de futuros, es un contrato por el que se acuerda comprar o vender un producto, un activo, una moneda o un título a un precio predeterminado en una fecha futura. Son contratos estandarizados en cuanto a calidad y cantidad que facilitan la negociación en un mercado de futuros. **Gastos corrientes** expresa la suma de los gastos ocasionados por la administración continuada de un fondo, como la comisión de gestión y diversos gastos legales y operativos. Se calcula con carácter retroactivo sobre un periodo de 12 meses, como porcentaje de los activos del fondo. Si los datos disponibles son insuficientes, en el caso por ejemplo de fondos de reciente creación, se puede calcular los gastos corrientes utilizando datos de fondos con características similares. **Índice** es una cartera compuesta por una amplia variedad de títulos de acuerdo con una serie de reglas previamente definidas. Índices como el FTSE 100 o el DAX 30 se utilizan para representar el comportamiento de determinados mercados y, por tanto, servir de punto de referencia para medir la rentabilidad de otras carteras. El índice que se utiliza como referencia para comparar rentabilidades recibe el nombre de "índice de referencia". **Intensidad CO2 MSCI** reporta las emisiones de carbono y la intensidad asociada a las empresas en los índices, basándose en la experiencia en carbono y la investigación proporcionada por MSCI ESG Research. **ISIN** (International Securities Identification Number) es un código que se asigna de forma exclusiva para identificar a un título o instrumento financiero. Es asignado por la agencia nacional de codificación de valores (NNA) del país correspondiente. **Opción** es un instrumento financiero derivado cuyo precio se obtiene del valor de los títulos subyacentes, por ejemplo, acciones. Las opciones de compra y venta confieren a los compradores el derecho (aunque no la obligación) de comprar o, en su caso, vender un activo subyacente a un precio y en una fecha previamente acordados. **Política de distribución** de un fondo es la que establece cómo se van a repartir los dividendos correspondientes a sus clases de acciones a los inversores. Las clases de acciones de acumulación o capitalización reinvierten los rendimientos recibidos de las inversiones del fondo de nuevo en el fondo y no se distribuyen a los accionistas. Las acciones de distribución o reparto realizan periódicamente pagos en efectivo a los accionistas. **Puntuación ESG** lo proporciona MSCI y es una medida del nivel de sostenibilidad de una empresa. El cálculo se basa en muchos factores y se mide en una escala, por ejemplo, de 0 (muy pobre) a 10 (muy bueno). **Ratio de información** mide la relación que existe entre el diferencial de una cartera con respecto al índice de referencia por unidad de volatilidad de retorno. Se utiliza para medir la capacidad de un gestor de cartera para generar un mejor comportamiento que el índice de referencia. **Ratio de Sharpe** mide las diferencias de rentabilidad por unidad de riesgo. El ratio establece una relación entre el retorno medio obtenido y el tipo libre de riesgo por unidad de volatilidad. Una cartera con un ratio Sharpe más alto se considera superior en comparación con otras similares con ratio más bajo. **SRRI** es un indicador calculado en base a la volatilidad de un fondo, que proporciona una medida del perfil general de riesgo y rentabilidad del fondo. **Tracking error** representa la desviación estándar de la diferencia entre los rendimientos de un fondo y los de su índice de referencia, expresada en forma porcentual. Cuanto más activa sea la gestión de un fondo, mayor es la desviación. **VALOR** es un código de identificación emitido por SIX Financial Information y que se asigna a instrumentos financieros en Suiza. **Valor liquidativo (NAV) / acción**, también conocido como el precio por acción de un fondo, representa el valor por acción del fondo. Se calcula dividiendo los activos del fondo menos sus pasivos por el número de acciones en circulación. Para muchos fondos se calcula y comunica diariamente. **Volatilidad** mide la fluctuación de la rentabilidad de un fondo durante un periodo de tiempo determinado. Normalmente se expresa utilizando la desviación típica anualizada. Cuanto mayor es la volatilidad, mayor riesgo suele tener un fondo.

Información importante

Este documento promocional ha sido producido por una o más empresas del Grupo Vontobel (colectivamente "Vontobel") para los clientes Wholesale/Retail en CH, LU.

El presente documento se ofrece exclusivamente a título informativo y no constituye ninguna invitación, oferta o recomendación para comprar o vender participaciones del fondo/ acciones del fondo ni ningún otro instrumento financiero, ni para realizar transacciones o actos jurídicos de ningún tipo. Se deberían adquirir participaciones del fondo únicamente sobre la base del folleto de venta actual del fondo (el «folleto de venta»), el documento informativo clave para el inversor («KIID»), su escritura de constitución y el informe anual y semestral más reciente del fondo, y después de haber consultado a un asesor financiero, jurídico, contable y fiscal independiente. Antes de cerrar un acuerdo sobre una inversión mencionada en este documento, se le recomienda consultar con su asesor financiero y/o en inversiones para verificar si la inversión es apropiada para usted.

Ni el fondo, ni la sociedad gestora, ni el gestor de inversiones ofrecen garantías, expresas o implícitas, en relación con la imparcialidad, la corrección, la exactitud o la integridad de una evaluación de un estudio ESG ni con la adecuada ejecución de la estrategia ESG. Dado que los inversores pueden tener diferentes puntos de vista sobre lo que constituye una inversión sostenible, el fondo puede invertir en emisores que no reflejan las creencias y valores de cada inversor en concreto.

Este fondo no tiene un índice de referencia ESG designado, sino que aplica un índice de referencia convencional cuya construcción no tiene en cuenta los criterios ESG.

Las rentabilidades pasadas no son garantía de rentabilidades futuras. Los datos de rendimiento no tienen en cuenta las comisiones ni costes que se cobran cuando se emiten o se reembolsan las participaciones del fondo, si procede. La rentabilidad del fondo puede fluctuar debido a variaciones de los tipos de cambio. El valor del capital invertido en el fondo puede aumentar o disminuir y no hay garantía de que la totalidad del capital invertido pueda ser recuperado.

Estos documentos descritos arriba se pueden obtener gratuitamente de los agentes autorizados para la venta, en la sede del Fondo, sita en 11-13 Boulevard de la Foire, L-1528 Luxemburgo Para más información sobre los fondos consulte el folleto actual, los informes anuales y semestrales, así como los documentos informativos clave para el inversor («KIID»). Puede descargar los documentos también de nuestra página web vontobel.com/am. Un resumen de los derechos de los inversores está disponible en inglés a través del siguiente enlace: www.vontobel.com/vamsa-investor-information. En Vontobel Fonds Services AG, Gotthardstrasse 43, CH-8022 Zürich, en su carácter de representante en Suiza, en Bank Vontobel AG, Gotthardstrasse 43, CH-8022 Zürich, en su carácter de agente de pagos en Suiza

En **Singapur** este material es proporcionado por Vontobel Pte Ltd, regulado por la Autoridad Monetaria de Singapur. El Fondo y sus compartimentos no están disponibles para inversores privados domiciliados en Singapur. La autoridad monetaria Monetary Authority of Singapore, Singapur, reconoce actualmente determinados compartimentos del Fondo como «restricted scheme». Estos compartimentos solo pueden ofrecerse a determinadas personas definidas previamente y en determinadas condiciones a tenor de lo previsto por la ley Securities and Futures Act, Chapter 289 de Singapur.

En **Hong Kong**, este material lo proporciona Vontobel Asset Management Asia Pacific Limited, una sociedad autorizada por la Comisión de Valores y Futuros. El Fondo no está admitido por la Securities and Futures Commission de Hong Kong. Este Fondo solo podrá ofrecerse a inversores considerados inversores profesionales a tenor de lo dispuesto en la Securities and Futures Ordinance de Hong Kong. La autoridad de supervisión de Hong Kong no ha verificado el contenido del presente documento. Por tal motivo, se le recomienda actuar con cautela y consultar, en caso de dudas acerca del contenido de este documento, con un profesional independiente.

Todos los datos en este documento, incluida la información sobre los fondos, se obtienen de o son calculados por Vontobel. Todos los datos son a fecha del documento, a menos que se indique lo contrario. Aunque Vontobel considera que la información facilitada en este documento se basa en fuentes fiables, no puede asumir responsabilidad ninguna por la calidad, corrección, oportunidad o exhaustividad de la información contenida en este documento. Excepto en los casos

permitidos por las leyes de derechos de autor vigentes, nada de esta información puede ser reproducido, adaptado, cargado a un tercero, enlazado, enmarcado, representado en público, distribuido o transmitido en ninguna forma ni por medio de ningún proceso sin el consentimiento específico por escrito de Vontobel. En la medida máxima permitida por la ley, Vontobel no será responsable de ninguna pérdida o daño que usted pudiera sufrir por utilizar o acceder a esta información, o porque Vontobel no hubiere suministrado esta información. Nuestra responsabilidad por negligencia, violación de contrato o contravención de cualquier ley que pudiera resultar de no haber suministrado esta información o alguna parte de ella, o de cualquier problema relacionado con esta información, que no pueda ser excluida conforme con la ley, se limita, a nuestra discreción y en la medida máxima permitida por la ley, a suministrarle a usted de nuevo esta información o alguna parte de ella, o a pagar por suministrarle a usted de nuevo esta información o alguna parte de ella. Ni este documento ni ninguna copia del mismo podrán ser distribuidos en ninguna jurisdicción donde su distribución pueda estar restringida por la ley. Las personas que reciban este documento deberían informarse al respecto y respetar cualquier restricción vigente. En particular, este documento no se distribuirá ni entregará a personas estadounidenses y no se distribuirá en Estados Unidos.

CUALQUIER ÍNDICE MENCIONADO EN ESTE DOCUMENTO ES PROPIEDAD INTELECTUAL (INCLUIDAS LAS MARCAS REGISTRADAS) DEL LICENCIANTE PERTINENTE. CUALQUIER PRODUCTO BASADO EN UN ÍNDICE NO ESTÁ EN MODO ALGUNO PATROCINADO, RESPALDADO, VENDIDO O PROMOVIDO POR EL LICENCIANTE CORRESPONDIENTE Y NO TENDRÁ NINGUNA RESPONSABILIDAD AL RESPECTO. Consulte vontobel.com/terms-of-licenses para más detalles.

Vontobel Asset Management S.A.
18, rue Erasme, L-1468 Luxemburg
Luxemburg

luxembourg@vontobel.com
www.vontobel.com/am