

Asset Management / Monatliches Factsheet / 31.08.2021

## Vontobel Fund II - Duff & Phelps Global Listed Infrastructure I, USD

Marketingdokument für institutionelle Investoren in: AT, CH, DE, ES, FR, GB, IT, LU, SG (professional investors)

### Anlageziel

Das Ziel dieses Aktienfonds besteht darin, unter Berücksichtigung des Grundsatzes der Risikodiversifizierung langfristiges Kapitalwachstum zu erzielen und auf der Ebene von Umwelt und Gesellschaft Positives zu leisten.

### Hauptmerkmale

Der Fonds investiert weltweit in ein Portfolio, das sich auf Aktien von Unternehmen aus den Bereichen Telekommunikation, Versorgung, Transport und Energie konzentriert, die hochwertige Infrastrukturwerte besitzen oder betreiben. Die ausgewählten Firmen weisen konsistente, vorhersehbare Geschäftsmodelle auf, streben die Erzielung positiver ökologischer oder sozialer Resultate an und bieten ein hohes und nachhaltiges Ertragspotenzial, soliden Vermögenszuwachs und robustes Dividendenwachstum.

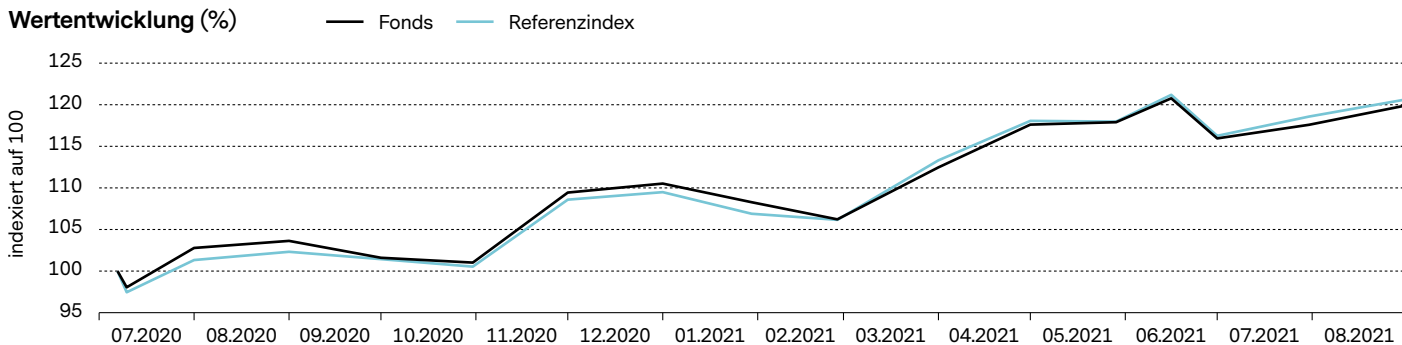
### Vorgehensweise

Das sehr erfahrene Anlagespezialisten-Team hält sich an einen strengen Prozess, der auf weitreichenden fundamentalen Unternehmens- und Bewertungsanalysen beruht. Das Team legt den Fokus auf das Aufspüren von fehlbewerteten Wertpapieren mit überdurchschnittlichem Renditepotenzial. Das Team setzt als wichtiges Element seines Anlageprozesses ein proprietäres Nachhaltigkeitsanalysetool ein und schliesst Unternehmen aus, die einen bestimmten Umsatzanteil mit der Kohleförderung, in der Erotikbranche, mit der Herstellung von Alkohol oder Tabak, mit Glücksspiel oder mit umstrittenen biologischen oder chemischen Waffen erwirtschaften. Entsprechend seiner fortlaufenden Einschätzung der aktuellen Marktbedingungen und künftigen Entwicklungen ändert das Team die Portfolio-Allokation flexibel im Bestreben, an steigenden Märkten teilzuhaben und das Kapital vor sinkenden Märkten zu schützen.

Portfoliomanagement	Connie Luecke / Steven Wittwer
Fondsdomizil, Rechtsform	Luxemburg, UCITS
Währung des Fonds / der Anteilsklasse	USD / USD
Lancierungsdatum Fonds / Anteilsklasse	06.07.2020 / 06.07.2020
Fondsvolumen	USD 194.82 Mio.
Nettoinventarwert (NAV) / Anteil	USD 119.94
Ref.-index	FTSE Developed Core Infrastructure 50/50 Index
ISIN / WKN / VALOR	LU2167912745 / A2P455 / 54605248
Verwaltungsgebühr	0.825%
Laufende Kosten (inkl. Verw.-geb.) per 31.03.2021	0.98%
Max. Ausgabe- / Umtausch- / Rücknahmegebühr <sup>1)</sup>	5.00% / 1.0% / 0.30%
Ausschüttungsart	thesaurierend

<sup>1)</sup> Die tatsächlich anfallenden Gebühren können beim Fondsvermittler angefragt werden.

### Wertentwicklung (%)

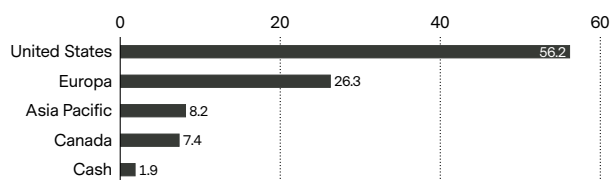
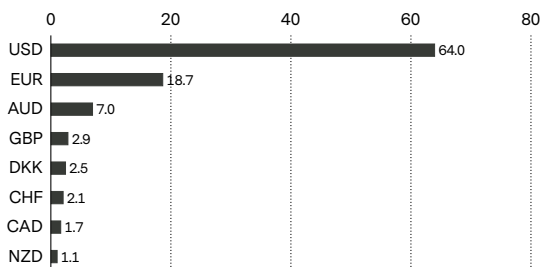
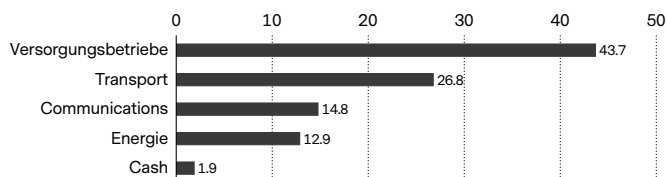


	09.20 - 08.21	09.19 - 08.20	09.18 - 08.19	09.17 - 08.18	09.16 - 08.17	1 mt	seit Jr. beginn	2020	2019	2018	3 Jr. p.a.	5 Jr. p.a.	seit Lanc.
Fonds	15.7	n.a.	n.a.	n.a.	n.a.	2.0	8.5	10.5	n.a.	n.a.	n.a.	n.a.	19.9
Ref.-index	17.9	n.a.	n.a.	n.a.	n.a.	1.8	10.2	9.5	n.a.	n.a.	n.a.	n.a.	20.7

Die historische Performance stellt keinen Indikator für die laufende oder zukünftige Performance dar. Die Performancedaten lassen die bei der Ausgabe und Rücknahme der Anteile erhobenen Kommissionen und Kosten unberücksichtigt und spiegeln die reinvestierten Bruttoausschüttungen wider. Die Rendite des Fonds kann u.a. infolge von Währungsschwankungen steigen oder fallen.

**Grösste Positionen (%)**

Nextera Energy Inc	6.9
American Tower	6.3
Crown Castle International Corp	4.7
Transurban Group Shs	4.3
Dominion Resources Inc	4.2
Aena SME SA	3.9
Cellnex Telecom S.A.	3.8
Sempra Energy	3.5
Enbridge Inc	3.0
National Grid PLC	2.9
<b>Total</b>	<b>43.5</b>

**Geographische Aufteilung (%)****Aufteilung nach Währung (%)****Aufteilung nach Sektoren (%)****Risiken**

- Begrenzte Teilhabe am Potenzial einzelner Titel.
- Wechselkursrisiko.
- Keine Erfolgsgarantie bei Einzelwertanalysen und aktivem Management.
- Der Anteilswert kann unter den Kaufpreis fallen, zu dem der Anleger seinen Anteil erworben hat.
- Der Einsatz von Derivaten kann zusätzliche Risiken generieren (u.a. Gegenparteirisiko).
- Anlageuniversum kann Anleihen aus den Ländern enthalten, deren Kapitalmärkte (noch) nicht den Anforderungen geregelter Kapitalmärkte, die regelmässig geöffnet, anerkannt und der Öffentlichkeit zugänglich sind, entsprechen.
- Anlageuniversum kann Aktien aus den Ländern enthalten, deren Börsenplätze (noch) nicht den Anforderungen geregelter Kapitalmärkte, die regelmäßig geöffnet, anerkannt und der Öffentlichkeit zugänglich sind, entsprechen.
- Bei Rohstoffanlagen können kurzfristig und auch über längere Zeiträume betrachtet unerwartete Wertschwankungen auftreten. Interventionen von Regierungen auf den verschiedenen Rohstoffmärkten können die Preise der verschiedenen Rohstoffe stark beeinflussen.
- Anlagen in Geldmarktinstrumente sind mit Risiken eines Geldmarkts, wie Zinsänderungsrisiko, Risiko einer Inflation und ökonomischer Instabilität verbunden.
- Die Strukturen der ABS/MBS sowie die ihnen zugrunde liegenden Pools, können intransparent sein. Der Teilfonds kann daher einem höheren Kredit- und/oder Vorauszahlungsrisiko ausgesetzt sein, abhängig davon, welche Tranche des jeweiligen ABS/MBS der Teilfonds erwirbt.
- Wenn ein OTC-Swap-Kontrahent ausfällt, können Verluste bis zu dem positiven Swap-Wert realisiert werden, der im Teilfonds seit dem letzten Swap-Reset kumuliert wurde.
- Die Anlagen des Teilfonds können Nachhaltigkeitsrisiken unterliegen. Die Nachhaltigkeitsrisiken, denen der Teilfonds unterliegen kann, werden wahrscheinlich mittel- oder langfristig unwesentliche Auswirkungen auf die Anlagen des Teilfonds haben. Dies liegt an dem risikomindernden ESG-Ansatz des Teilfonds.
- Die Nachhaltigkeitsstrategie des Teilfonds kann sich positiv oder negativ auf seine Performance auswirken.
- Die Fähigkeit zur Erreichung von sozialen oder Umweltzielen kann von unvollständigen oder unrichtigen Daten von Drittanbietern beeinträchtigt.
- Informationen dazu, wie Umwelt- und soziale Ziele erreicht werden und wie Nachhaltigkeitsrisiken in diesem Teilfonds gesteuert werden, sind unter [Vontobel.com/SFDR](http://Vontobel.com/SFDR) erhältlich.

**Glossar**

**Absicherung:** Bei einer als «hedged» (abgesichert) bezeichneten Anteilsklasse wird eine Absicherung des Nettoinventarwerts in der Referenzwährung des (Teil-) Fonds gegen die Währung der abgesicherten Anteilsklasse angestrebt. **Beta:** Ein Mass für die Sensitivität. Es wird angegeben als durchschnittliche prozentuale Veränderung des Preises eines Fonds, wenn der Markt (der Vergleichsindex) um 1% steigt oder sinkt. Ein Wert von über (unter) 1 bedeutet, dass der Fonds im Durchschnitt eine höhere (geringere) Volatilität als der Vergleichsindex aufweist. Der Wert wird auf einer Basis von drei Jahren berechnet. **Duration (modifizierte Duration):** Die Duration gibt an, wie stark der Preis einer Anleihe schwanken könnte, wenn die Zinsen steigen oder sinken. **Effektive Duration:** Sie gibt an, wie sich der Preis einer Anleihe oder eines Portfolios verändern könnte, wenn die Zinsen über alle Laufzeiten hinweg um 1% steigen oder sinken. **Gewichteter durchschnittlicher Coupon (Weighted Average Coupon, WAC):** Der Coupon ist der jährliche Zins, den der Emittent einer Anleihe auf dem Nominalwert der Anleihe entrichtet. **Index:** Steht für ein charakteristisches Portfolio, das als repräsentativ für einen bestimmten Markt oder einen Teil davon gilt, und dient als Performance-Indikator für einen solchen Markt. Ein Index oder eine Kombination aus Indizes zum Performance-Vergleich wird als Referenzindex bezeichnet. **Information Ratio:** Die Information Ratio (IR) gibt an, wie stark die Portfoliorendite von der Rendite eines Vergleichsindex abweicht. **Jensens Alpha:** Indikator für die Rendite. Liegt die durchschnittliche Rendite eines Wertpapiers oder Portfolios über der erwarteten Rendite, ist das Alpha positiv. Bleibt die durchschnittliche Rendite hinter den Erwartungen zurück, ist das Alpha negativ. **Laufende Kosten:** Entsprechen der Summe der Kosten für den laufenden Betrieb eines Fonds, z. B. die Verwaltungsgebühr und verschiedene Rechts- und Betriebskosten. Diese Kosten werden rückwirkend über einen Zeitraum von zwölf Monaten als prozentualer Anteil am Fondsvermögen berechnet. Wenn nicht genug Daten verfügbar waren, könnten die laufenden Kosten anhand von Daten von Fonds mit ähnlichen Merkmalen geschätzt werden. **Managementgebühr:**

Diese Gebühr deckt alle Kosten für Dienstleistungen, die im Zusammenhang mit der Fondsverwaltung und dem Vertrieb möglicherweise erbracht werden. Eine vollständige Beschreibung findet sich im Fondsprospekt. **NAV:** Der Nettoinventarwert (Net Asset Value, NAV) entspricht dem Wert je Anteil. Er errechnet sich aus dem Gesamtnettovermögen des Fonds (Aktiven des Fonds minus seine Passiven) dividiert durch die Anzahl ausstehender Anteile. **Performancegebühr:** Die Gebühr, die einem Fondsmanager bezahlt wird, wenn in einem festgelegten Zeitraum ein bestimmtes Performanceniveau (das häufig den als Anlageziel definierten Wert übersteigt) erreicht wird. Eine vollständige Beschreibung findet sich im Fondsprospekt. **Rendite auf Verfall:** Die erwartete Rendite einer Anleihe, wenn diese bis zum Fälligkeitsdatum gehalten wird. **Sharpe Ratio:** Die Sharpe Ratio gibt an, wie viel zusätzliche Rendite pro Risikoeinheit im Vergleich zu einer risikolosen Anlage erzielt werden kann. Sie zeigt, wie viel Performance mit welchem Risiko erwirtschaftet wurde. **Tracking Error:** Mass für die Abweichung der Rendite eines Fonds im Vergleich zur Rendite eines Vergleichsindex über einen bestimmten Zeitraum. Der Tracking Error wird in Prozent ausgedrückt. Je passiver der Anlagefonds verwaltet wird, desto kleiner ist der Tracking Error. **Volatilität:** Die Volatilität (oder das Risiko oder die Standardabweichung) liefert einen Hinweis auf die Bandbreite, in welcher die annualisierte Performance eines Fonds über einen bestimmten Zeitpunkt schwankt. **Yield to Worst:** Die niedrigstmögliche Rendite, die eine Anleihe ohne den tatsächlichen Ausfall des Emittenten erzielen kann. Ihrer Berechnung liegen Worst-Case-Annahmen zugrunde. Auf deren Basis wird die Rendite berechnet, die bei der Ausübung der Bedingungen durch den Emittenten erzielt würde.

## Wichtige Hinweise

Dieses Marketingdokument wurde durch ein oder mehrere Unternehmen der Vontobel-Gruppe (zusammen "Vontobel") für institutionelle Investoren für den Vertrieb in AT, CH, DE, ES, FR, GB, IT, LU, SG (professional investors).

Dieses Dokument dient ausschliesslich zu Informationszwecken und stellt weder eine Aufforderung noch ein Angebot dar, Aktien des Fonds/Anteile des Fonds oder sonstige Anlageinstrumente zu zeichnen oder Transaktionen oder Rechtshandlungen jeglicher Art vorzunehmen. Zeichnungen von Anteilen am Fonds sollten stets allein auf der Basis des Verkaufsprospekts (der «Verkaufsprospekt») des Fonds, des Key Investor Information Document («KIID»), dessen Satzung und dem aktuellsten Jahres- und Halbjahresbericht des Fonds und nach Konsultation eines unabhängigen Anlage-, Rechts- und Steuerberaters sowie eines Rechnungslegungsspezialisten erfolgen.

Dieses Dokument richtet sich nur an «geeignete Gegenparteien» oder «professionelle Kunden», wie in der Richtlinie 2014/65/EG (Richtlinie über Märkte für Finanzinstrumente, «MiFID») beziehungsweise in entsprechenden Vorschriften anderer Rechtsordnungen festgelegt, oder an qualifizierte Anleger gemäss Bundesgesetz über die kollektiven Kapitalanlagen (KAG) in der Schweiz.

Dieses Finanzprodukt möchte auf Ebene von Umwelt oder Gesellschaft Positives leisten, aber nachhaltige Anlagen sind nicht sein Ziel. Weder der Teilfonds noch die Verwaltungsgesellschaft noch der Anlageverwalter geben ausdrückliche oder stillschweigende Zusicherung oder Gewährleistung hinsichtlich der Fairness, Richtigkeit, Korrektheit, Angemessenheit oder Vollständigkeit einer Beurteilung des ESG-Research oder der korrekten Umsetzung der ESG-Strategie ab.

Die historische Performance stellt keinen Indikator für die laufende oder zukünftige Performance dar. Die Performancedaten lassen die bei der Ausgabe und Rücknahme der Anteile erhobenen Kommissionen und Kosten unberücksichtigt. Die Rendite des Fonds kann infolge von Währungsschwankungen steigen oder fallen. Der Wert des im Fonds angelegten Kapitals kann steigen oder fallen. Für die vollständige oder teilweise Rückzahlung des angelegten Kapitals gibt es keine Garantie.

Alle oben genannten Unterlagen sind kostenlos bei der Vertreterin in der Schweiz: Vontobel Fonds Services AG, Gotthardstrasse 43, 8022 Zürich, oder der Zahlstelle in der Schweiz erhältlich: Bank Vontobel AG, Gotthardstrasse 43, 8022 Zürich. Weitere Informationen zu dem Fonds finden Sie im aktuellen Verkaufsprospekt, in den Jahres- und Halbjahresberichten sowie in den Wesentlichen Anlegerinformationen ("KIID"). Sie können diese Dokumente auch auf unserer Website unter [vontobel.com/am](http://vontobel.com/am) herunterladen. , Vertreterin in der Schweiz: Vontobel Fonds Services AG, Gotthardstrasse 43, 8022 Zürich, Zahlstelle in der Schweiz: Bank Vontobel AG, Gotthardstrasse 43, 8022 Zürich , bei der Zahlstelle in Deutschland: LBBW Landesbank Baden-Württemberg, Große Bleiche 54-56, 55116 Mainz , Zahlstelle in Österreich bei der Erste Bank der oesterreichischen Sparkassen AG, Graben 21, A- 1010 Wien. Das KIID ist in Französisch erhältlich. Für weitere Informationen konsultieren Sie bitte das Document d'Information Clé pour l'Investisseur (DICI). Für weitere Informationen betreffend Zeichnungen in Italien konsultieren Sie das Modulo di Sottoscrizione. Für weitere Informationen: Vontobel Asset Management S.A., Milan Branch, Piazza degli Affari 3, 20123 Miland, Telefon: 0263673444, e-mail [clientrelation@vontobel.it](mailto:clientrelation@vontobel.it). In Spanien sind die zugelassenen Teilfonds im durch die spanische CNMV geführten Register der ausländischen Kollektivanlagegesellschaften unter der Nummer 280 registriert. Das KIID ist in Spanisch von Vontobel Asset Management S.A., Spain Branch, Paseo de la Castellana, 95, Planta 18, E-28046 Madrid oder elektronisch unter [atencionalcliente@vontobel.es](mailto:atencionalcliente@vontobel.es) erhältlich. Die in Grossbritannien zum Verkauf zugelassenen, und in das "Temporary Marketing Permissions Regime" (TMPPR) aufgenommenen Teilfonds, sind im Register der FCA unter der Scheme Reference Number 466625 registriert. Der Fonds ist in einem Land des Europäischen Wirtschaftsraums (EWR) als UCITS zugelassen (oder ist ein Teilfonds eines UCITS). Es wird zudem erwartet, dass der Fonds als UCITS zugelassen bleibt, solange er sich im TMPPR befindet. Diese Informationen wurden von Vontobel Asset Management SA, Niederlassung London, mit eingetragenem Sitz in 3rd Floor, 70 Conduit Street, London W1S 2GF, genehmigt. Vontobel Asset Management SA, Niederlassung London, ist von der Commission de Surveillance du Secteur Financier (CSSF) zugelassen und in eingeschränktem Mass von der Financial Conduct Authority (FCA) reguliert. Einzelheiten über das Ausmass der Regulierung durch die FCA sind bei der Vontobel Asset Management SA, Niederlassung London, auf Anfrage erhältlich. Das KIID ist in Englisch von Vontobel Asset Management SA, Zweigniederlassung London, 3rd Floor, 70 Conduit Street, London W1S 2GF oder kann von unserer Website [vontobel.com/am](http://vontobel.com/am) heruntergeladen werden.

In **Singapur** wird dieses Material von der Vontobel Pte Ltd bereitgestellt, die von der Monetary Authority of Singapore reguliert wird. Der Fonds und seine Teilfonds stehen Privatanlegern in Singapur nicht zur Verfügung. Bestimmte Teilfonds des Fonds werden von der Monetary Authority of Singapore, Singapur, derzeit als "Restricted Scheme" anerkannt. Diese Teilfonds können nur bestimmten vorgegebenen Personen zu bestimmten Konditionen angeboten werden, wie im «Securities and Futures Act», Chapter 289, von Singapur vorgesehen ist.

In **Hongkong** wird dieses Material von Vontobel Asset Management Asia Pacific Limited, einer von der Securities and Futures Commission lizenzierten Gesellschaft, bereitgestellt. Der Fonds ist von der Securities and Futures Commission von Hongkong nicht zugelassen. Er kann nur Anlegern angeboten werden, die gemäss der «Securities and Futures Ordinance» von Hongkong als professionelle Anleger gelten. Der Inhalt dieses Dokuments wurde nicht von einer Aufsichtsbehörde in Hongkong geprüft. Ihnen wird daher empfohlen, Vorsicht walten zu lassen und im Falle von Zweifeln hinsichtlich des Inhalts dieses Dokuments unabhängigen professionellen Rat einzuholen.

Alle hierin enthaltenen Daten, einschließlich Fondsinformationen, stammen von Vontobel oder wurden von Vontobel berechnet. Alle Daten beziehen sich auf das Datum des Dokuments, sofern nicht anders angegeben. Obwohl Vontobel der Meinung ist, dass die hierin enthaltenen Angaben auf verlässlichen Quellen beruhen, kann Vontobel keinerlei Gewährleistung für die Qualität, Richtigkeit, Aktualität oder Vollständigkeit der in diesem Dokument enthaltenen Informationen übernehmen. Ausser soweit im Rahmen der anwendbaren Urheberrechtsgesetze vorgesehen, darf die hier wiedergegebene Information ohne die ausdrückliche Zustimmung von Vontobel weder in Teilen noch in ihrer Gesamtheit wiederverwendet, angepasst, einer Drittpartei zur Verfügung gestellt, verlinkt, veröffentlicht, aufgeführt, weiterverbreitet oder in anderer Art und Weise übermittelt werden. Vontobel entbindet sich soweit gemäss dem geltenden Recht möglich von jeglicher Haftung für direkte oder indirekte Schäden oder Verluste, welche sich aus den hier zur Verfügung gestellten Informationen oder dem Fehlen ebensolcher ergeben. Haftungsansprüche, die gegen uns infolge unterlassener oder unvollständiger Übermittlung dieser Informationen oder allfälliger Probleme mit diesen Informationen wegen Fahrlässigkeit, Vertragsbruch oder Gesetzesverstössen gegen uns gelten gemacht werden könnten, beschränken sich nach unserem Ermessen und soweit gesetzlich zulässig auf die erneute Bereitstellung dieser Informationen beziehungsweise eines Teils davon beziehungsweise auf die Zahlung eines dem Aufwand für die Beschaffung dieser Informationen oder eines Teils davon entsprechenden Geldbetrages. Weder dieses Dokument noch Kopien davon dürfen in Ländern zur Verfügung gestellt oder Personen in solchen Ländern zugänglich gemacht werden, wo dies aufgrund der geltenden Gesetze verboten ist. Personen, welche dieses Dokument zur Verfügung gestellt erhalten, sind verpflichtet, sich über solche Einschränkungen kundig zu machen und die lokalen Gesetze zu befolgen. Insbesondere darf dieses Dokument weder US Personen zur Verfügung gestellt, überreicht oder in den USA verbreitet werden.

JEDER INDEX, AUF DEN HIER VERWIESEN WIRD, IST GEISTIGES EIGENTUM (EINSCHLIESSLICH EINGETRAGENER MARKEN) DES JEWEILIGEN LIZENZGEBERS. JEDES PRODUKT, DAS AUF EINEM INDEX BASIERT, WIRD IN KEINER WEISE VOM JEWEILIGEN LIZENZGEBER GESPONSERT, UNTERSTÜTZT, VERKAUFT ODER BEWORBEN UND ER ÜBERNIMMT DIESBEZÜGLICH KEINE HAFTUNG. Weitere Einzelheiten finden sie unter [vontobel.com/terms-of-licenses](http://vontobel.com/terms-of-licenses).

Vontobel Asset Management S.A.  
18, rue Erasme, L-1468 Luxemburg  
Luxemburg

[luxembourg@vontobel.com](mailto:luxembourg@vontobel.com)  
[www.vontobel.com/am](http://www.vontobel.com/am)