

Asset Management

Act ESG: Die Wissenslücke bezüglich Nachhaltigkeit schliessen

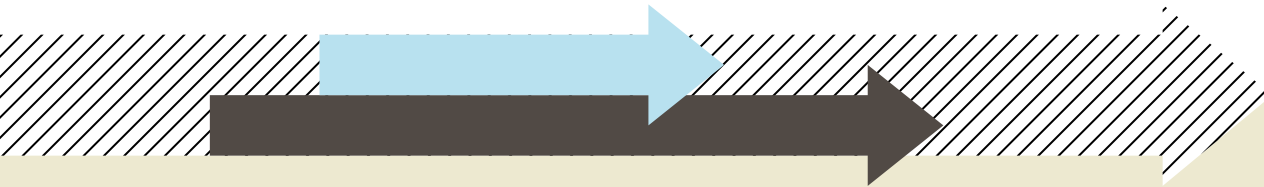
Eine Möglichkeit für
Produktanbieter und
Berater, um den
Endkunden zu erreichen.

Fokusmarkt: DACH

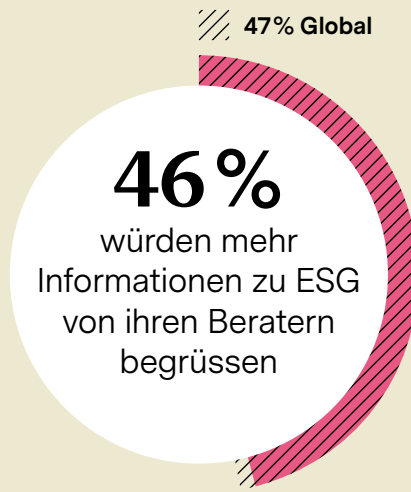


People power:

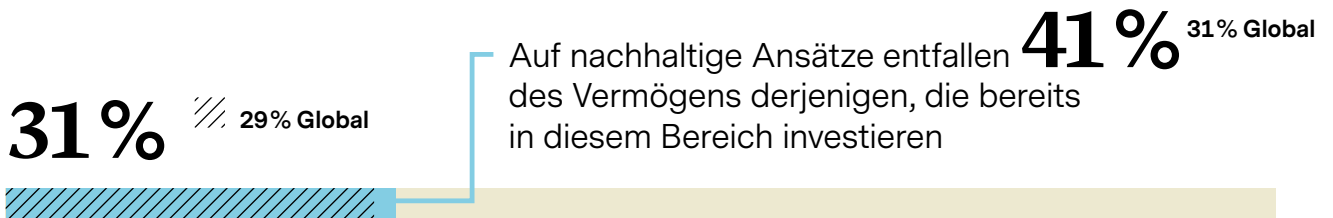
Mit ESG positive Veränderungen vorantreiben



Die Wissenslücke bezüglich Nachhaltigkeit ist zu gross ...



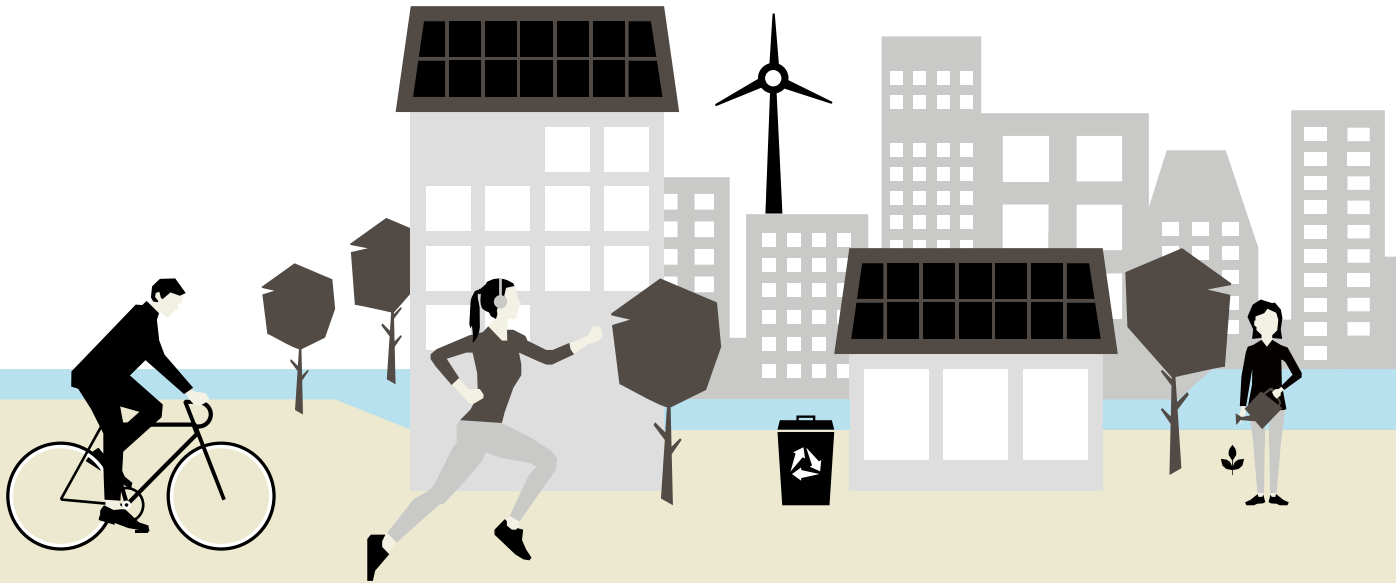
... so bleibt ESG vorerst ein wenig erschlossener Bereich



befolgen Nachhaltigkeitsgrundsätze bei Spar- und Investitionsentscheidungen



haben durch ihren Berater von einem Nachhaltigkeitsangebot erfahren

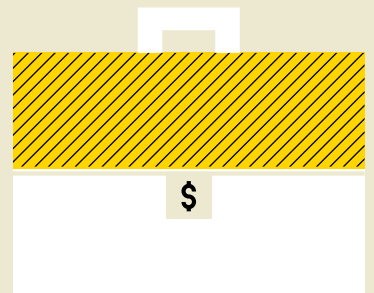


...während sich mehr Anleger denn je einen solchen Ansatz wünschen



74% // 73% Global

glauben, dass Unternehmen die Pflicht haben, stärker auf ethische Grundsätze zu achten



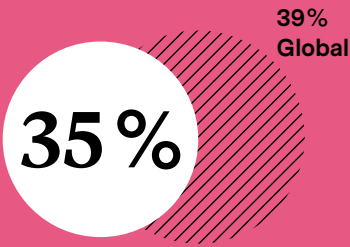
58% // 65% Global

glauben, dass Unternehmen, die ethische Grundsätze hochhalten, auch bessere Anlagerenditen bieten

48% // 47% Global

eines fiktiven Portfolios von 100'000USD sind der Anteil, den die Befragten nach ESG-Kriterien investieren würden

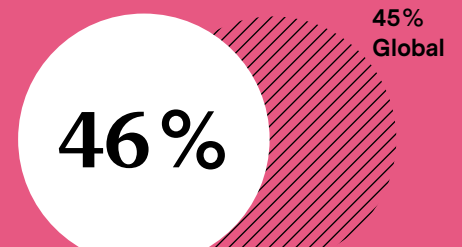
in Sachen ESG erwarten sie Unterstützung von ihren Beratern



sagen, sie würden sich stark in ihrem Anlageverhalten von ihrem Berater zu Nachhaltigkeitsthemen leiten lassen



würden eher einen Berater wählen, der in der Lage ist, ihre Nachhaltigkeitsziele zu unterstützen



würden Finanzanlagen abstoßen, wenn diese in Zusammenhang mit Aktivitäten stünden, mit denen sie nicht einverstanden sind



Thomas Trsan
ESG & Impact Investing Specialist,
Vontobel Wealth Management

«Mit einem nachhaltigen Portfolio lässt sich eine markt-basierte Performance erzielen und das häufig auch bei geringerem Risiko im Vergleich zu einem Portfolio ohne ESG-Schwerpunkt.»

«Viele Kunden erleben Unterhaltungen zum Thema ESG als echte «Augenöffner». Bisher hatte ihnen einfach noch niemand die zahlreichen Optionen und Ansätze erklärt, die ihnen offenstehen.»



Erich Stadlberger
Direktor Private Banking &
Asset Management, Oberbank

«Finanzakteuren droht ein Glaubwürdigkeitsverlust, wenn sie das Thema ESG nicht adäquat angehen.»

«Der Begriff ESG wird von Fachleuten verwendet und von den meisten Laien nicht verstanden. Mit «Nachhaltigkeit» können die Menschen mehr anfangen.»



Philipp Achenbach
Fachberater für nachhaltiges
Investment, finanzoptimist.com

«Ich wünsche mir, dass die Intermediäre verstehen, dass es strategisch sinnvoll ist, dem Kunden die Möglichkeit zu geben, ethische und moralische Fragen neu zu beantworten. Das gilt auch, wenn die Intermediäre selbst hier keine starken Überzeugungen haben.»

«Wir veranstalten häufig kleinere Workshops, bei denen wir vor 10 bis 30 Teilnehmern direkt über ESG sprechen können.»

Über die Act ESG-Umfrage

Die Studie basiert auf einer Online-Befragung von 4'643 Kunden in 14 Ländern sowie einer Reihe qualitativer Interviews mit wichtigen Meinungsbildnern. Sowohl die quantitativen als auch die qualitativen Untersuchungen wurden von Longitude, einem Unternehmen der Financial Times, zwischen März und April 2019 durchgeführt.

Geschlecht

Frauen	52%
Männer	48%

Alter

50+	33%
35–49	33%
18–34	34%

Kinder

Ja	58%*
Nein	41%
Keine Angabe	1%

*Kinder zu Hause

Ja	71%
Nein	28%

Land

Dänemark	3%
Frankreich	11%
Deutschland	11%
Italien	11%
Niederlande	3%
Norwegen	3%
Portugal	3%
Spanien	8%
Schweden	3%
Schweiz	11%
Grossbritannien	11%
USA	11%
Argentinien	11%
Brasilien	3%

Beschäftigung

Angestellt	54%
Im Ruhestand	14%
Selbständig	9%
Arbeitslos	9%
Nicht berufstätig	7%
In Ausbildung	6%



Woran glauben Sie?

Act ESG von Vontobel Asset Management zeigt die Auseinandersetzung mit nachhaltigen Anlagen. In der Masse, wie ESG-Kriterien zum Mainstream werden, steigt auch die Zahl der Optionen und Ansätze

Zusammenfassung

Die Anleger möchten ihre finalen Entscheidungen zwar auf Basis eines wertebasierten Ansatzes treffen, aber sie benötigen Unterstützung und Beratung, um den nächsten Schritt zu machen. Das Thema ESG beeinflusst ihr Verhalten bereits grundlegend – von ihrer Wahl eines Autos bis zu ihrem Einkaufsverhalten –, doch sie brauchen zusätzliche Unterstützung, um diesen Ansatz auch auf ihre Spar- und Anlageentscheidungen auszuweiten. Die Entwicklung in Richtung nachhaltige Anlagen wird sich weiter beschleunigen. Themen wie der Klimawandel werden immer allgegenwärtiger und die sich wandelnde Regulierungslandschaft stärkt die Rolle von ESG-Anlagestrategien. Vor diesem Hintergrund werden Sparer und Anleger von ihren Beratern und Produkthanbietern zusätzliche Unterstützung einfordern. Vontobel Asset Management ist entschlossen, sich dieser Herausforderung zu stellen. Wir kooperieren mit Beratern, um ihnen das nötige Rüstzeug zu geben, bauen ESG-Produktpaletten auf und stellen sicher, dass dieser Anlageansatz einer möglichst grossen Gruppe von Privatanlegern offensteht.

Uns ist bewusst, dass es keinen Pauschalansatz für ESG-Anlagen gibt. Jeder Sparer und jeder Anleger hat seine eigenen Überzeugungen und Werte – und selbstverständlich sehr individuelle und persönliche Finanzziele. Es ist unverzichtbar, dass wir mit allen Anlegern zusammenarbeiten, um ihre Bedürfnisse zu verstehen. Hierzu zählen sowohl die vermögendere Anleger von heute, die bereits Asset-Allocation-Entscheidungen treffen, als auch Anleger von morgen mit ihrem klaren Fokus auf ESG. Mit anderen Worten: Es ist Zeit, ins Gespräch zu kommen. Ebenfalls entscheidend ist, auf eine persönliche Note zu achten: Berater, die ihren Kunden massgeschneiderte und auf deren finanzielle und ethische Ziele abgestimmte ESG-Pläne anbieten können, sind in einer guten Ausgangsposition, um in dieser neuen, engagierten Welt Erfolg zu haben.

**Laden Sie die globale Studie hier herunter
oder erfahren Sie mehr zu Act ESG**
vontobel.com/act-esg

Wichtige rechtliche Hinweise

Dieses Dokument stellt weder direkt noch indirekt in irgendeiner Rechtsordnung eine Empfehlung, ein Angebot oder eine Aufforderung an die Öffentlichkeit oder anderweitig dar, ein Finanzinstrument zu zeichnen, zu kaufen, zu halten oder zu verkaufen, und ist nicht entsprechend auszulegen.

Bank Vontobel Europe AG untersteht der Aufsicht der Bundesanstalt für Finanzdienstleistungsaufsicht (BaFin) und ist im Handelsregister des Amtsgerichts München unter der Nummer HRB133419 mit Sitz im Alten Hof 5, 80331 München, eingetragen. Einzelheiten über das Ausmass der Regulierung sind bei der Bank Vontobel Europe AG auf Anfrage erhältlich.

Disclaimer

Dieses Dokument ist eine allgemeine Mitteilung, die nicht unabhängig ist und ausschliesslich zu Informations- und Bildungszwecken erstellt wurde. Die in diesem Dokument enthaltenen Informationen und Meinungen (zusammen «Informationen») sind nicht als Prognosen, Research, Empfehlungen oder Anlageberatung zu verstehen. Entscheidungen, die auf Informationen in diesem Dokument basieren, liegen in der alleinigen Verantwortung des Lesers. Sie dürfen sich beim Treffen einer Anlage- oder sonstigen Entscheidung nicht auf Informationen in diesem Dokument verlassen.

Dieses Dokument wurde nicht auf der Grundlage einer Berücksichtigung individueller Anlegerverhältnisse erstellt. Nichts in diesem Dokument stellt eine Beratung hinsichtlich Steuern, Rechnungslegung, Regulierung, Recht, Versicherung oder Anlagen oder eine andere Art von Beratung dar, um Wertpapiere oder andere Finanzinstrumente zu zeichnen, zu kaufen, zu halten oder zu verkaufen, Transaktionen durchzuführen oder eine Anlagestrategie zu verfolgen.

Alle Informationen in diesem Dokument werden auf der Grundlage der Kenntnisse und/oder der Markteinschätzung zum Zeitpunkt der Erstellung des Dokuments oder zu dem im Dokument angegebenen Zeitpunkt ohne jegliche Zusicherungen oder Gewährleistungen jeglicher Art, weder ausdrücklich noch stillschweigend, bereitgestellt. Vontobel haftet nicht für allfällige direkte oder indirekte Verluste oder Schäden, einschliesslich, aber nicht beschränkt auf entgangene Gewinne, die aus den in diesem Dokument verfügbaren Informationen resultieren, oder für Verluste oder Schäden, die direkt oder indirekt aus der Nutzung der hierin enthaltenen Informationen entstehen.

Alle in diesem Dokument enthaltenen Informationen können durch nachfolgende Markt- oder politische Ereignisse oder aus anderen Gründen hinfällig werden oder sich ändern; es besteht jedoch keinerlei Verpflichtung für Vontobel, dieses Dokument zu aktualisieren. Alle in diesem Dokument enthaltenen Prognosen, zukunftsgerichteten Aussagen oder Schätzungen sind spekulativ und aufgrund verschiedener Risiken und Unsicherheiten kann nicht garantiert werden, dass sich die getroffenen Schätzungen oder Annahmen als richtig erweisen, und die tatsächlichen Ereignisse oder Ergebnisse können erheblich von den in diesem Dokument dargestellten oder erwarteten abweichen. Die in diesem Dokument geäusserten Meinungen können sich aufgrund von Markt-, Wirtschafts- und sonstigen Bedingungen ändern. Die Informationen in diesem Dokument sind nicht als Empfehlungen zu verstehen, sondern als eine Veranschaulichung allgemeinerer Wirtschaftsthemen. Beachten Sie, dass die Wertentwicklung in der Vergangenheit kein zuverlässiger Indikator für die aktuelle oder zukünftige Wertentwicklung ist und die Prognosen grundsätzlich begrenzt sind und nicht als Indikator für die zukünftige Wertentwicklung herangezogen werden sollten.

Vontobel entbindet sich soweit gemäss dem geltenden Recht möglich von jeglicher Haftung für direkte oder indirekte Schäden oder Verluste, welche sich aus den hier zur Verfügung gestellten Informationen oder dem Fehlen ebensolcher ergeben. Obwohl Vontobel der Ansicht ist, dass bei der Zusammenstellung des Inhalts dieses Dokuments mit der gebotenen Sorgfalt vorgegangen wurde, übernimmt Vontobel weder ausdrücklich noch stillschweigend eine Garantie für die Richtigkeit, Korrektheit oder Vollständigkeit der in diesem Dokument enthaltenen Informationen, Texte, Grafiken oder sonstigen Elemente und das Dokument sollte nicht als verlässliche Grundlage für Entscheidungen herangezogen werden. Vontobel lehnt diesbezüglich jede Haftung ab.

Die in diesem Dokument enthaltenen Informationen begründen keine vertragliche Beziehung zwischen den Anbietern dieser Informationen und den Lesern dieses Dokuments und sind nicht in dieser Weise aufzufassen.

Sämtliche Komponenten dieses Dokuments sind urheberrechtlich geschütztes Eigentum von Vontobel oder Drittparteien. Die Informationen in diesem Dokument sind ausschliesslich für Ihren persönlichen, nicht gewerblichen Gebrauch bestimmt.

Gegebenenfalls haben Vontobel, Mitglieder der Geschäftsleitung oder Mitarbeitende in der Vergangenheit oder gegenwärtig in Finanzinstrumente investiert, über die Informationen oder Meinungen in diesem Dokument enthalten sind, oder werden künftig in solche Anlageinstrumente investieren. Zudem besteht die Möglichkeit, dass Vontobel für die Emittenten dieser Finanzinstrumente in der Vergangenheit Dienstleistungen erbracht hat, sie aktuell erbringt oder sie in Zukunft erbringen wird, einschliesslich z. B. Corporate-Finance- oder Market-Making-Services. Ferner ist es möglich, dass Mitarbeitende oder Mitglieder der Geschäftsleitung von Vontobel in der Vergangenheit bestimmte Funktionen (z. B. Tätigkeit als Mitglied der Geschäftsleitung) für die Emittenten solcher Finanzinstrumente ausgeübt haben, diese gegenwärtig ausüben oder in Zukunft ausüben werden. Vontobel, Mitglieder der Geschäftsleitung oder Mitarbeitende könnten daher ein Eigeninteresse an der künftigen Performance von Finanzinstrumenten haben.

